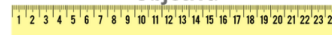




Passo a Passo MCO

Wania Machado
Modelagem e Costura
Objetiva

Edição número: 51 data: 18/01/2021



ESPECIAL CALÇAS FEMININAS

De 18/01 a 28/01 faremos 4 modelos de calças para o lançamento do Curso Base Perfeita Calças Femininas

BASE PERFEITA MCO
CALÇAS FEMININAS

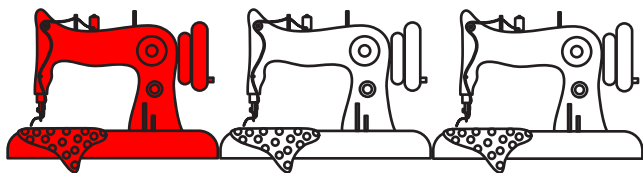
50 VAGAS DE ~~97.00~~ POR
APENAS 69.90

Já estão abertas as inscrições para o
Curso Base Perfeita- Calças femininas
Clique aqui para garantir a sua vaga

Modelo de hoje:

CALÇA FLARE

Nível de dificuldade desse modelo



Iniciante

Essa calça é bem simples de fazer tendo a Base de calças já pronta e ajustada ao corpo.





Passo a Passo MCO

Wania Machado
Modelagem e Costura
Objetiva

Edição número: 51 data: 18/01/2021



Interpretação do modelo

Calça flare cintura alta e cós reto. Bolso falso na frente e Bolso externo na parte traseira.

Para fazer esse modelo nós vamos utilizar a Base Objetiva para Calças Tecido plano da minha loja de moldes.

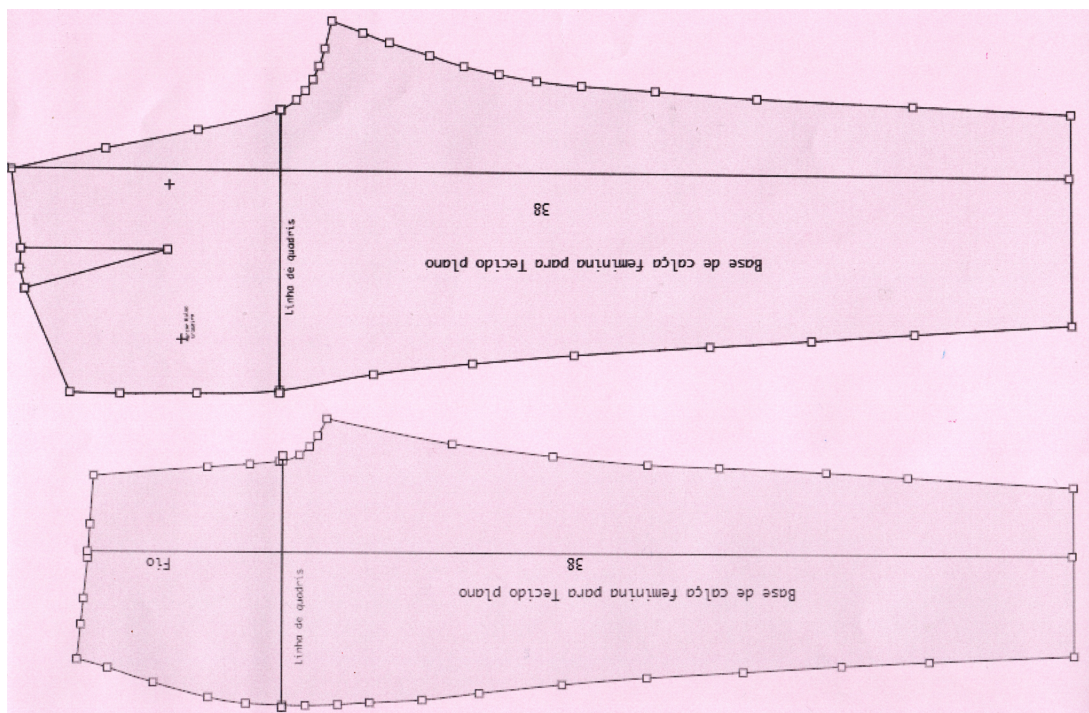
Você pode adquirir a sua nesse link:

<https://www.modelagemecosturaobjetiva.com.br/002-kit-moldes-bases-para-calcas-femininas-do-tamanho-36-ao-54>

Você pode adquirir também o Kit completo de Bases para tecido Plano clicando nesse link:

<https://www.modelagemecosturaobjetiva.com.br/004-kit-completo-de-bases-para-modelagem>

Observação: Quem adquire o Curso Base Perfeita Calças Femininas recebe de Bônus as Bases de Calças para baixar e imprimir.



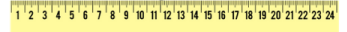
**PARA BAIXAR A MINIATURA DE CALÇAS PARA ESTUDO
CLIQUE AQUI**



Passo a Passo MCO

Wania Machado
Modelagem e Costura
Objetiva

Edição número: 51 data: 18/01/2021



PASSO 1

O primeiro passo para se fazer as calças é fazer a base com suas medidas ou adaptar a Base Objetiva para suas medidas. É exatamente isso que eu ensino no novo Curso Base Objetiva - Calças femininas.

A maioria dos defeitos nas calças já vem da Base e por isso precisamos desenvolver a base e tirar todos os defeitos antes de modelar com ela.

PASSO 2

Já com a base pronta, ajustada ao corpo, vamos começar a modelar.

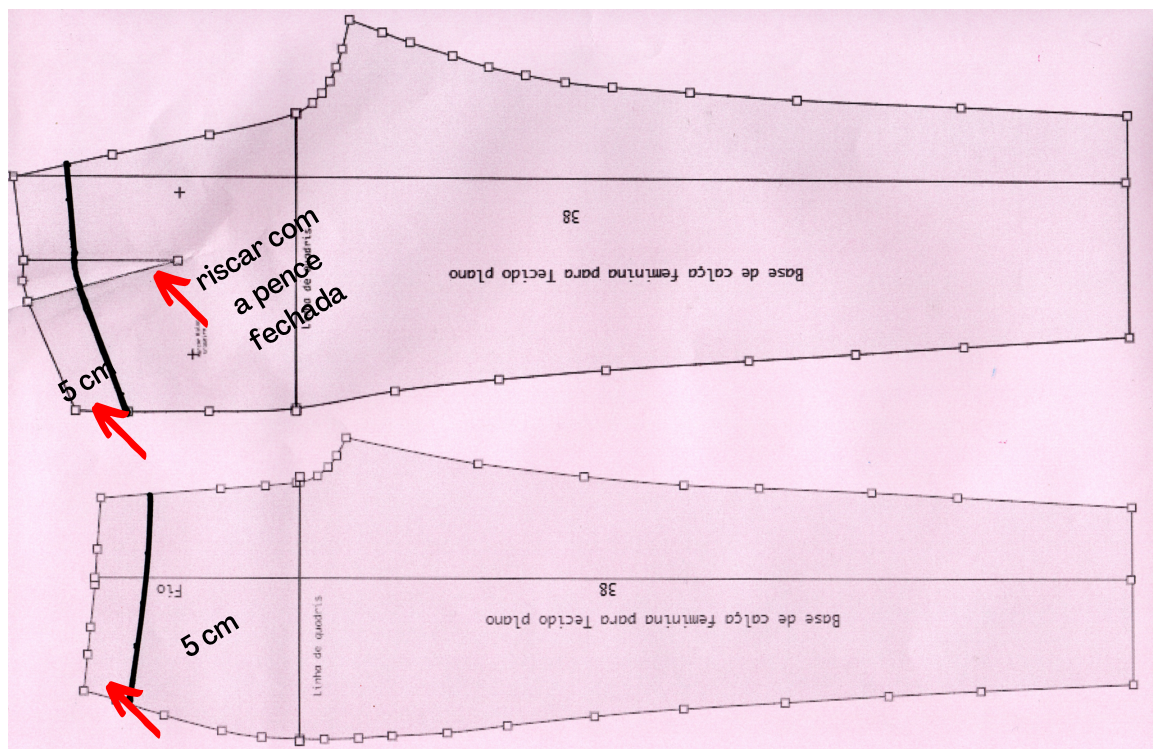
A base está no nível da cintura, se por acaso, você quiser abaixar um pouco nela, pode abaixar em todo o contorno da cintura.

Eu vou deixar essa na altura da cintura mesmo como está na foto.

Então vou apenas tirar no contorno da cintura o valor do cós que vou colocar.

Vou colocar um cós de 5 cm então vou tirar 5 cm na base para acrescentar o cós.

Lembrando que na parte traseira marcar os 5 cm com a pence fechada.

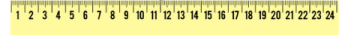




Passo a Passo MCO

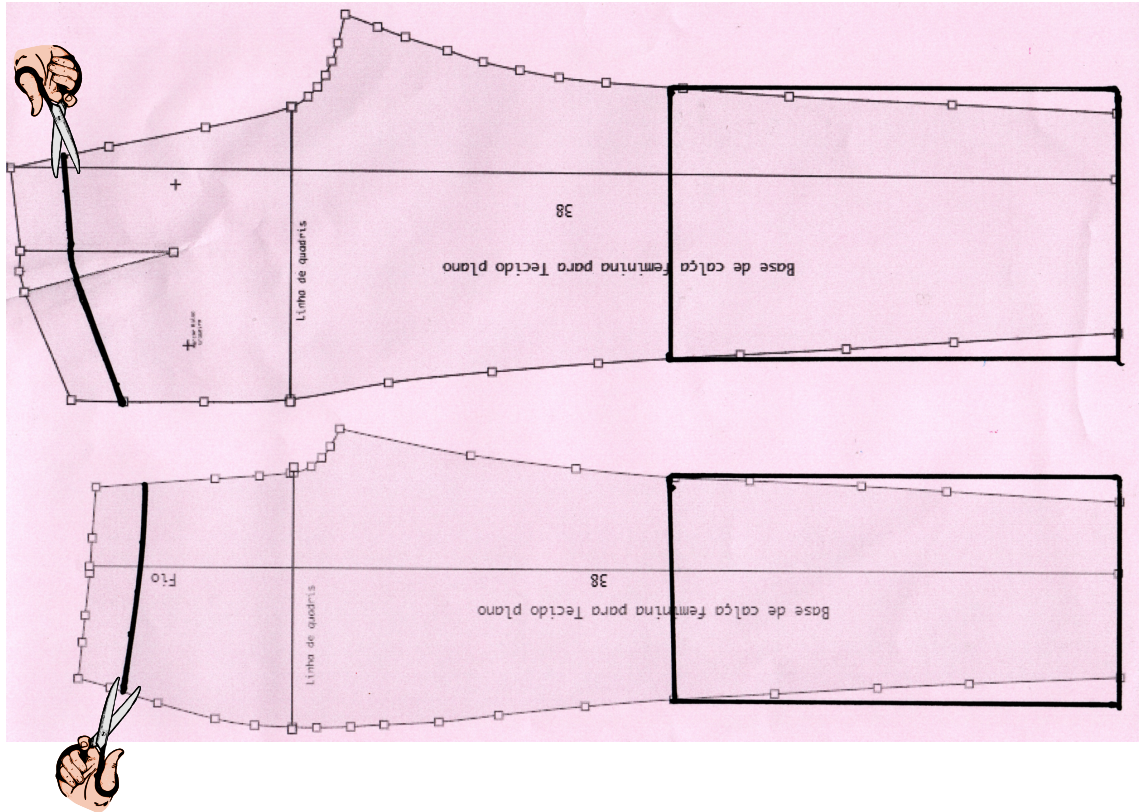
Wania Machado
Modelagem e Costura
Objetiva

Edição número: 51 data: 18/01/2021



PASSO 3

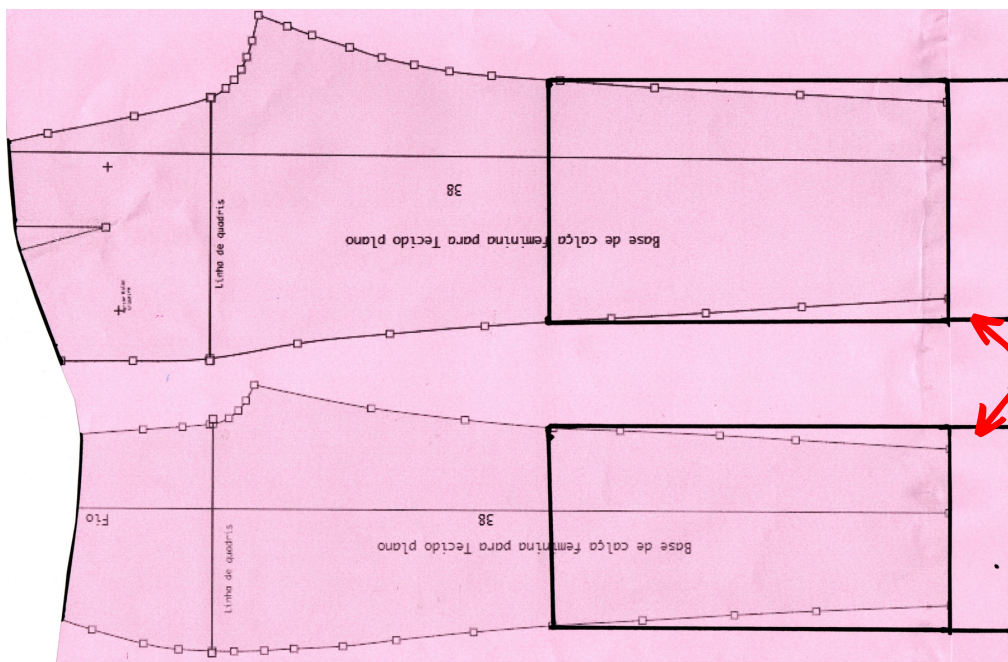
Colocar na barra a mesma medida de Joelho fazendo um retângulo.



Mesma medida de Joelho

PASSO 4

Aumentar no comprimento para o tamanho desejado se for usar com salto.
A nossa base é feita até o tornozelo por isso nesse caso temos que aumentar.



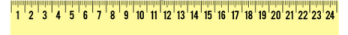
Eu aumentei 7 cm no comprimento



Passo a Passo MCO

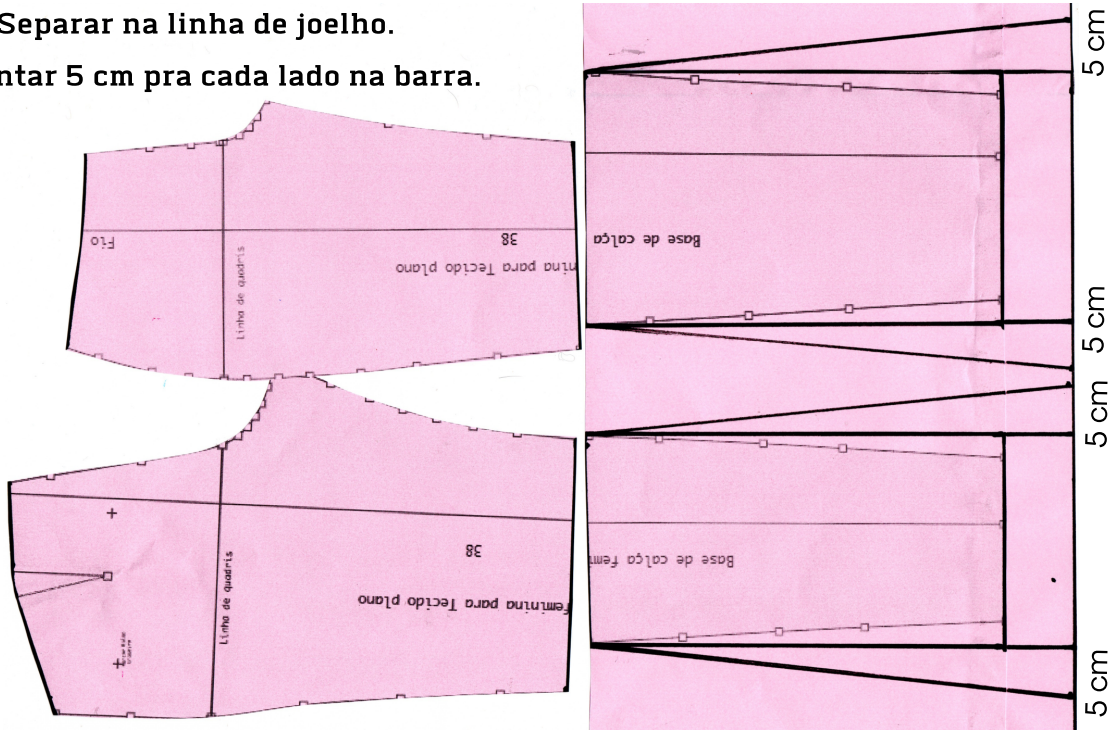
Wania Machado
Modelagem e Costura
Objetiva

Edição número: 51 data: 18/01/2021



PASSO 5

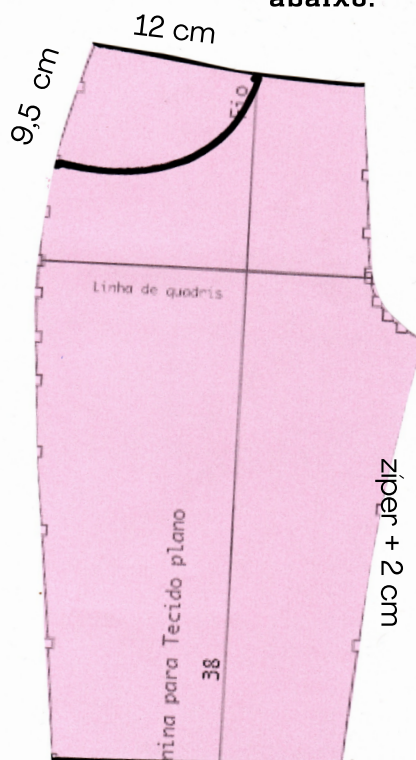
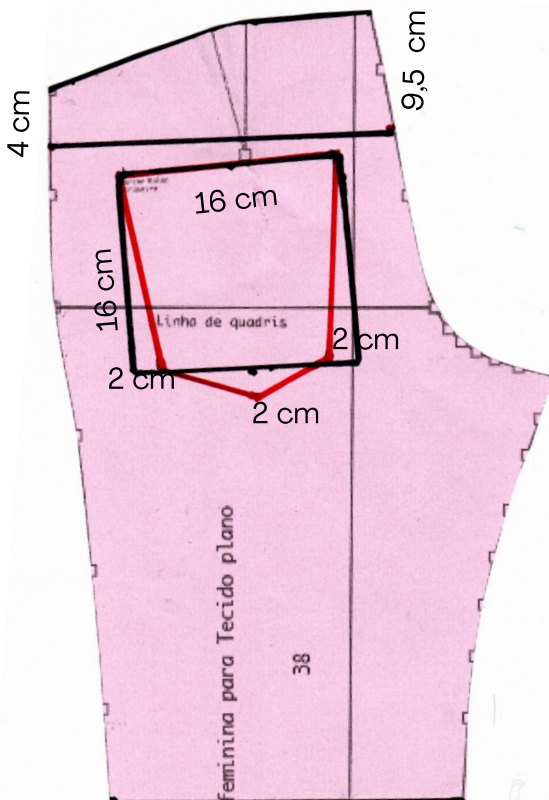
Separar na linha de joelho.
Aumentar 5 cm pra cada lado na barra.



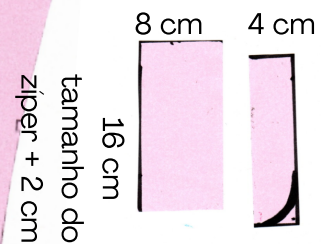
PASSO 6

Marcar no molde as seguintes medidas conforme as imagens

abaixo:



Bragulha e Pertingal

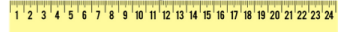




Passo a Passo MCO

Wania Machado
Modelagem e Costura
Objetiva

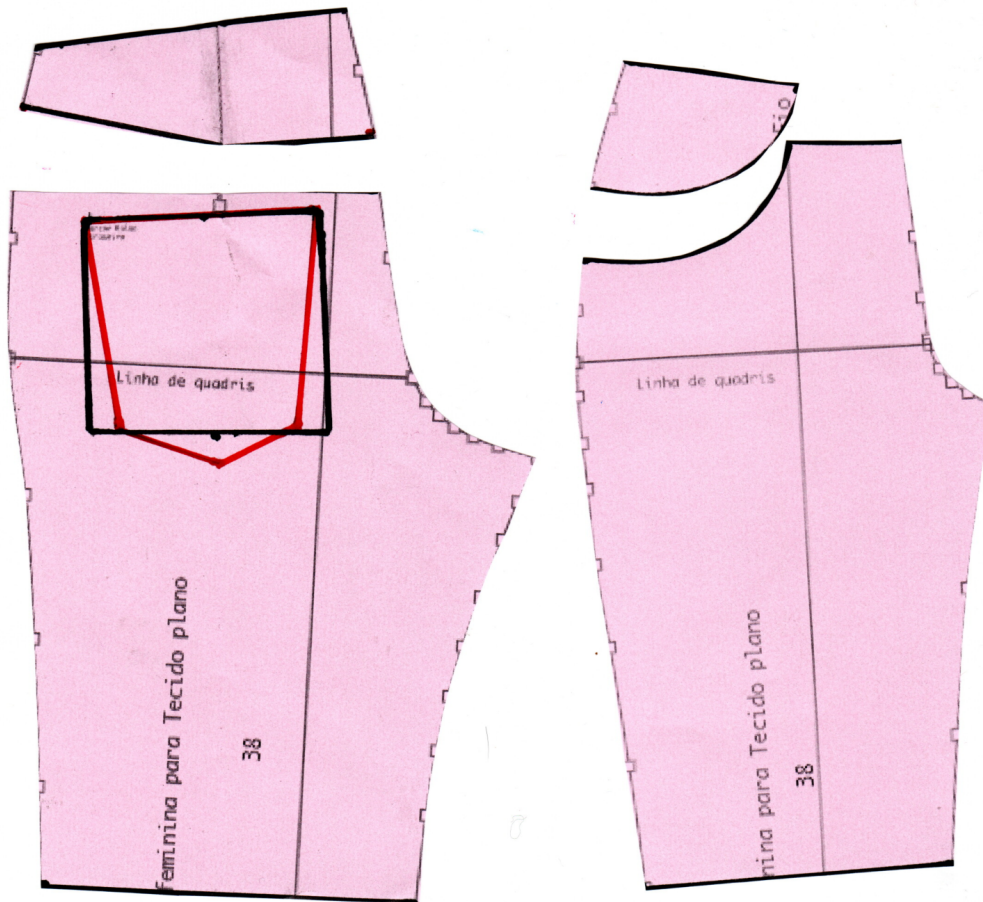
Edição número: 51 data: 18/01/2021



PASSO 7

Corte a pala das costas e feche a pence de cintura.

Corte o bolso falso da frente . Copie o bolso para fazer o molde de passar.



PASSO 8

Fazer o cós da calça conforme as medidas abaixo.

O cós tem que ser entretelado.

Para as presilhas cortar uma tira de 4 cm por 30 cm

Medida da cintura da calça + costura + 3 cm pertingal

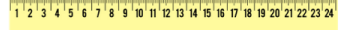




Passo a Passo MCO

Wania Machado
Modelagem e Costura
Objetiva

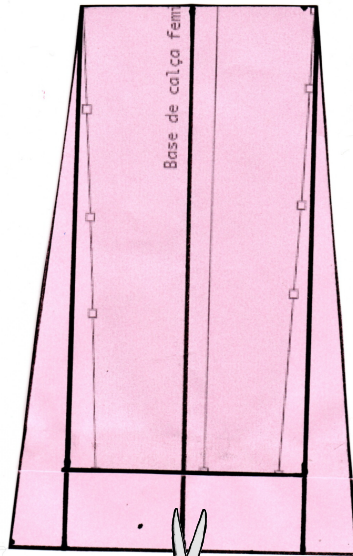
Edição número: 51 data: 18/01/2021



PASSO 9

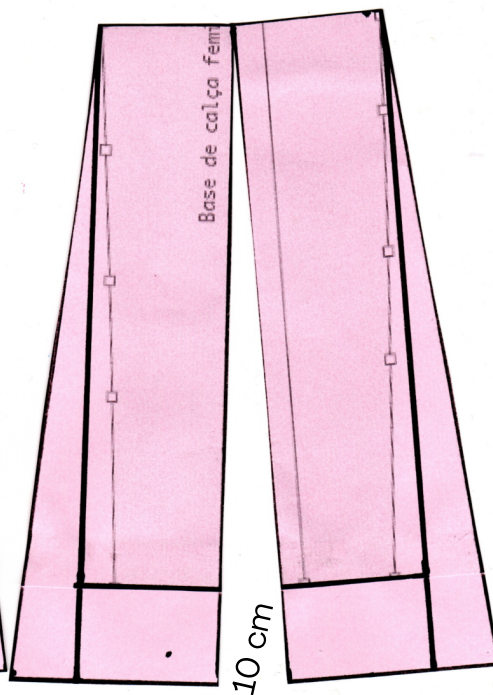
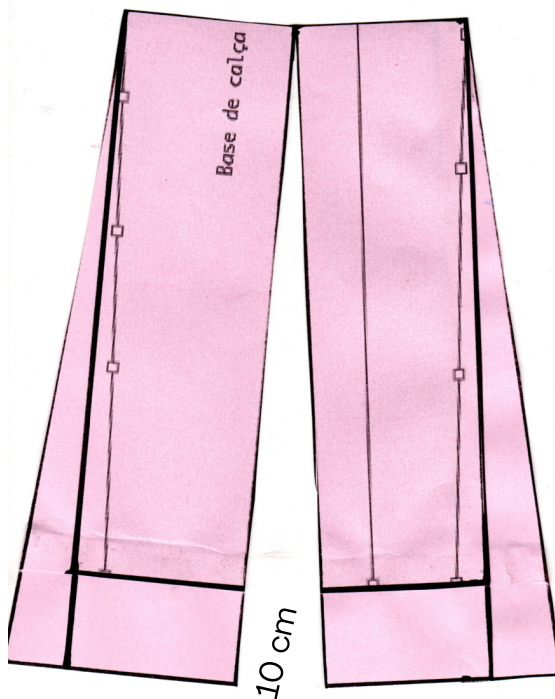
Marcar o meio da perna da calça.

Abrir nesse local da barra pra cima até quase separar.



PASSO 10

Abrir 10 cm entre as duas partes da perna.

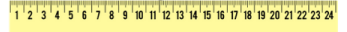




Passo a Passo MCO

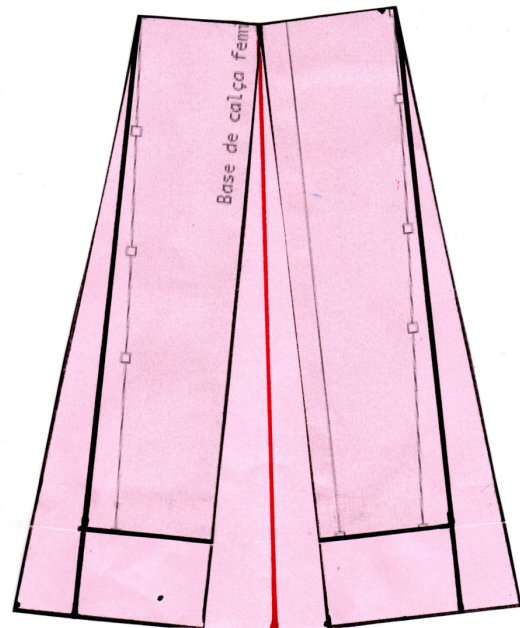
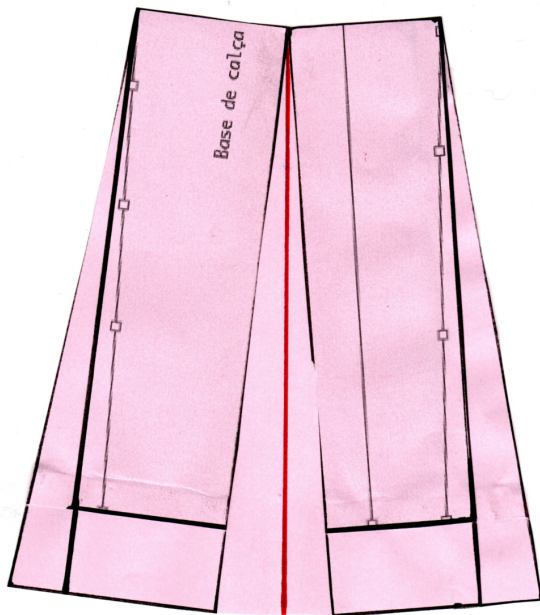
Wania Machado
Modelagem e Costura
Objetiva

Edição número: 51 data: 18/01/2021

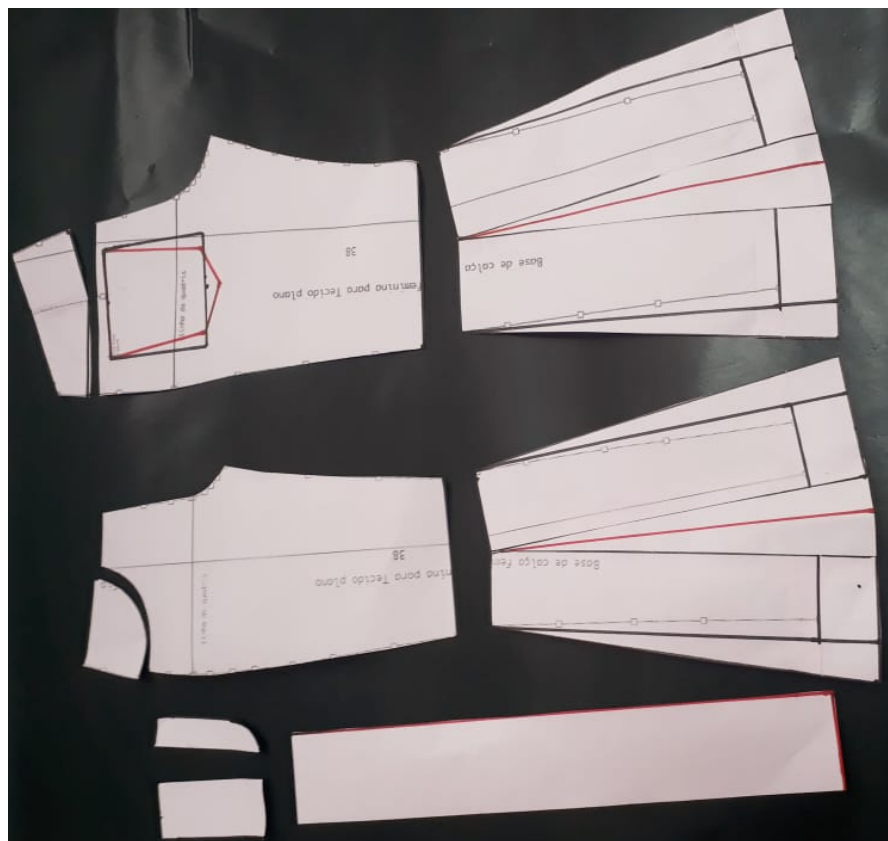


PASSO II

Cole papel nessa parte onde abriu os 10 cm e marque novamente o fio do molde que é exatamente no meio desse aumento.



O molde completo
ficará assim:

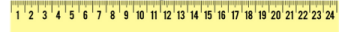




Passo a Passo MCO

Wania Machado
Modelagem e Costura
Objetiva

Edição número: 51 data: 18/01/2021



ACABAMENTO

O acabamento da calça na cintura é feito com o cós.

Para a barra você pode fazer bainha pé de máquina, se desejar uma barra mais larga terá que ser bainha postiça.

Não esquecer de adicionar costura no molde ou na hora de cortar o tecido.

Como vestir: Zíper comum reforçado na frente

Dicas de Tecido: Para esse modelo fica melhor tecidos mais firmes tipo: jeans, tecidos de alfaiataria, sarja, brim, veludo, Couro, linho, linho fake, tweed, zibeline, etc

Quantidade de tecido: para tamanhos de 36 a 44 aproximadamente 1,3 m de tecido.

Para tamanhos maiores de 46 a 52 aproximadamente 1,50 m de tecido.



dia 18/01/2021

veja o vídeo no canal explicando detalhadamente esse modelo

Siga minhas redes sociais e conheça o canal no youtube
fique sempre por dentro quando sair passo a passo MCO e vídeo novo.



<https://www.instagram.com/modelagem.costura.objetiva/>



<https://www.facebook.com/modelagemecosturaobjetiva>



<http://www.youtube.com/c/ModelagemCosturaObjetiva>