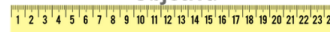




Passo a Passo MCO

Wania Machado
Modelagem e Costura
Objetiva

Edição número: 53 data: 25/01/2021



ESPECIAL CALÇAS FEMININAS

De 18/01 a 28/01 faremos 4 modelos de calças para o lançamento do Curso Base Perfeita Calças Femininas

BASE PERFEITA MCO
CALÇAS FEMININAS

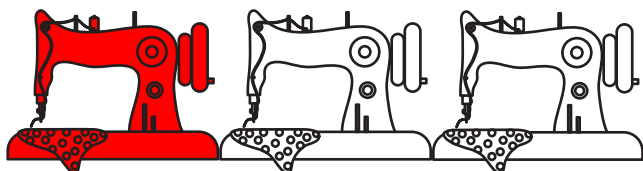
~~DE 97.00 POR~~
APENAS 79.90 ATÉ 28/01/21

Já estão abertas as inscrições para o
Curso Base Perfeita- Calças femininas
Clique aqui para garantir a sua vaga

Modelo de hoje:

CALÇA CLOCHARD COM PREGAS

Nível de dificuldade desse modelo



Iniciante

Essa calça é bem simples de fazer tendo a Base de calças já pronta e ajustada ao corpo.

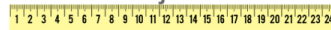




Passo a Passo MCO

Wania Machado
Modelagem e Costura
Objetiva

Edição número: 53 data: 25/01/2021



Interpretação do modelo

Calça clochard com pregas na frente bolso faca e bolso traseiro

Para fazer esse modelo nós vamos utilizar a Base Objetiva para Calças
Tecido plano da minha loja de moldes.

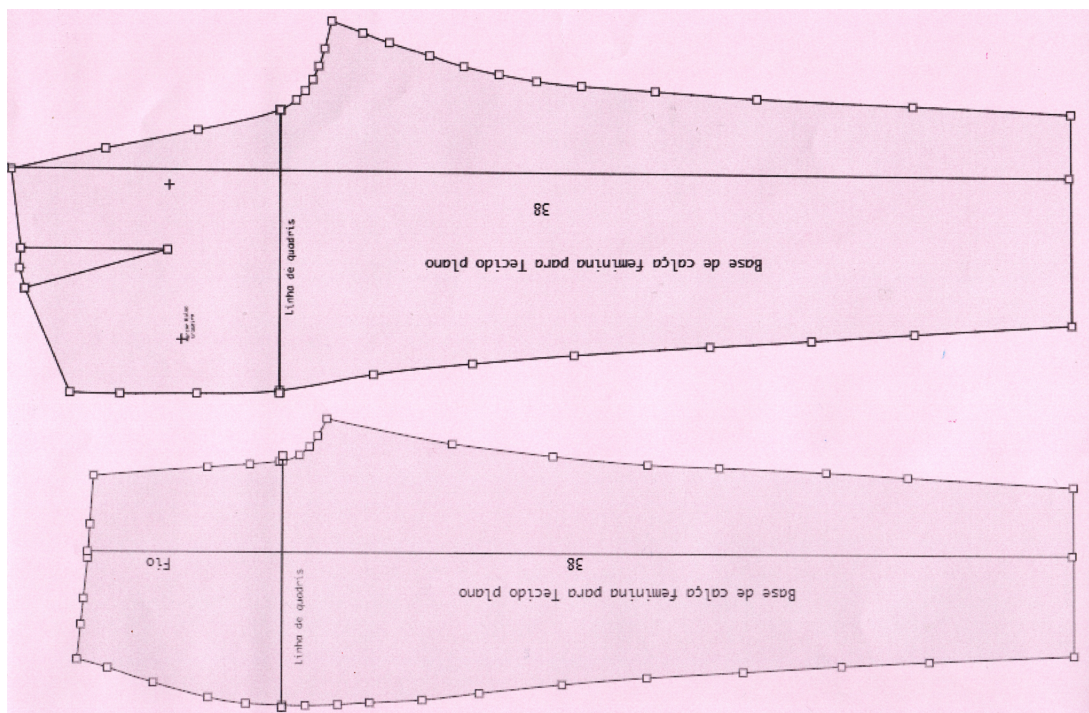
Você pode adquirir a sua nesse link:

<https://www.modelagemecosturaobjetiva.com.br/002-kit-moldes-bases-para-calças-femininas-do-tamanho-36-ao-54>

Você pode adquirir também o Kit completo de Bases para tecido Plano
clikando nesse link:

<https://www.modelagemecosturaobjetiva.com.br/004-kit-completo-de-bases-para-modelagem>

Observação: Quem adquire o Curso Base Perfeita Calças Femininas recebe de Bônus as Bases de Calças para baixar e imprimir.



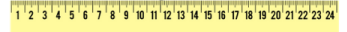
**PARA BAIXAR A MINIATURA DE CALÇAS PARA ESTUDO
CLIQUE AQUI**



Passo a Passo MCO

Wania Machado
Modelagem e Costura
Objetiva

Edição número: 53 data: 25/01/2021



PASSO 1

O primeiro passo para se fazer as calças é fazer a base com suas medidas ou adaptar a Base Objetiva para suas medidas. É exatamente isso que eu ensino no novo Curso Base Objetiva - Calças femininas.

A maioria dos defeitos nas calças já vem da Base e por isso precisamos desenvolver a base e tirar todos os defeitos antes de modelar com ela.

PASSO 2

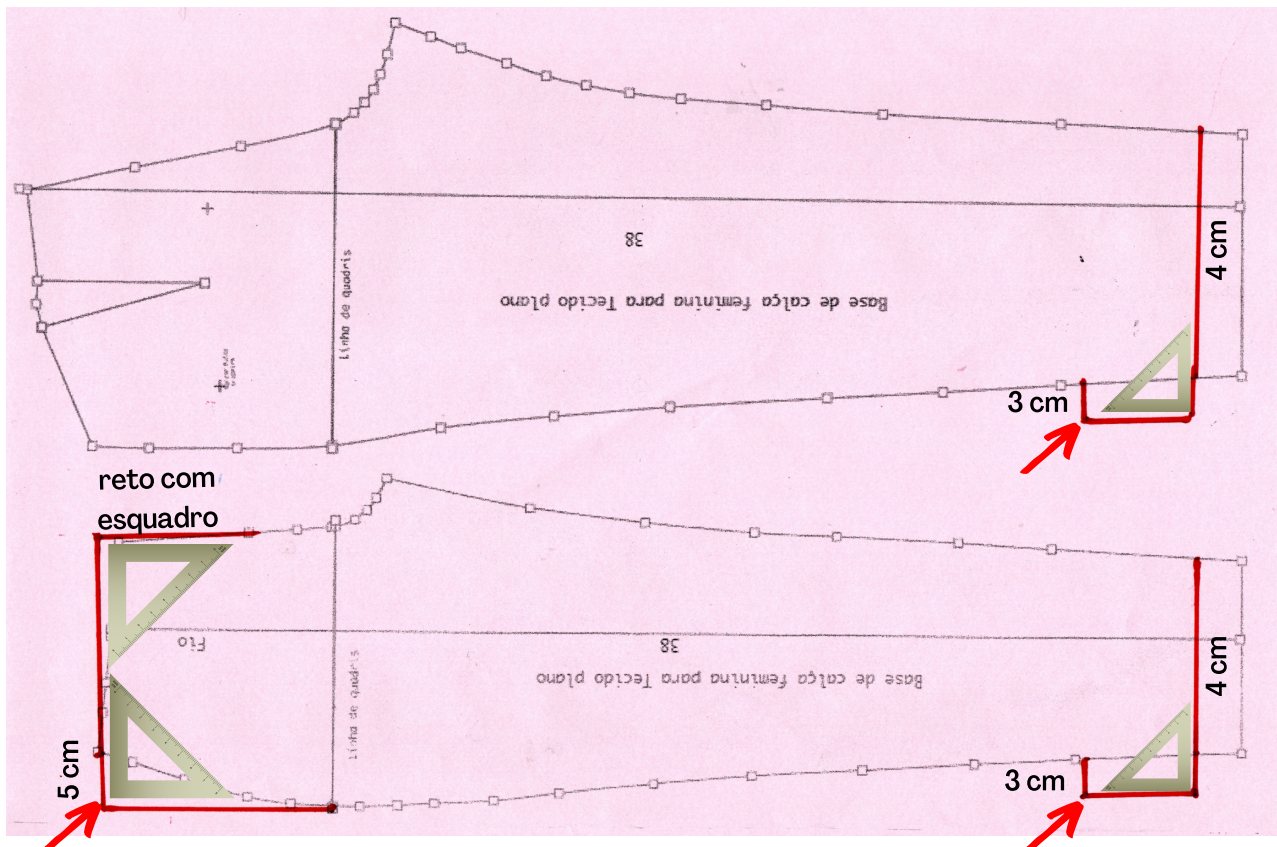
Já com a base pronta, ajustada ao corpo, vamos começar a modelar.

A base está no nível da cintura, por isso não vou abaixar nada. Simplesmente vou colocar a frente reta para ficar sobrando tecido pra cima do cós.

Vou diminuir 4 cm na barra pra ficar mais curta igual ao modelo.

Aumentar 10 cm na lateral pra cima para fazer a abertura na perna.

Aumentar 3 cm para acabamento dessa abertura

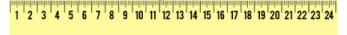




Passo a Passo MCO

Wania Machado
Modelagem e Costura
Objetiva

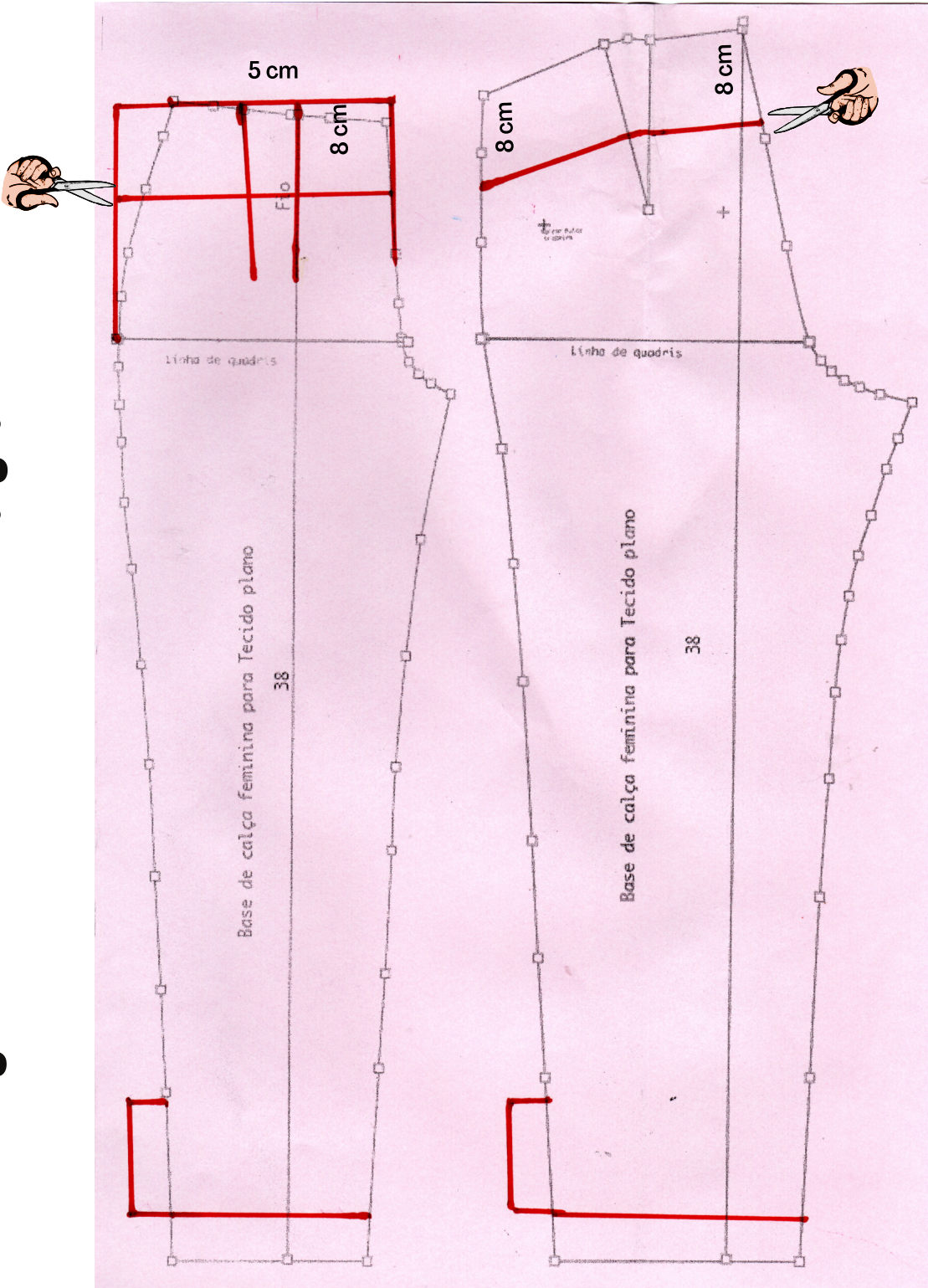
Edição número: 53 data: 25/01/2021



PASSO 3

Marcar 8 cm da cintura pra baixo para fazer o cós e o "babado" colchard.

fazer na frente a prega de 5 cm e marcar até abaixo do corte para fazer a costura conforme o modelo. Cortar nessa linha conforme a foto.

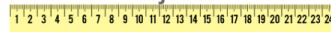




Passo a Passo MCO

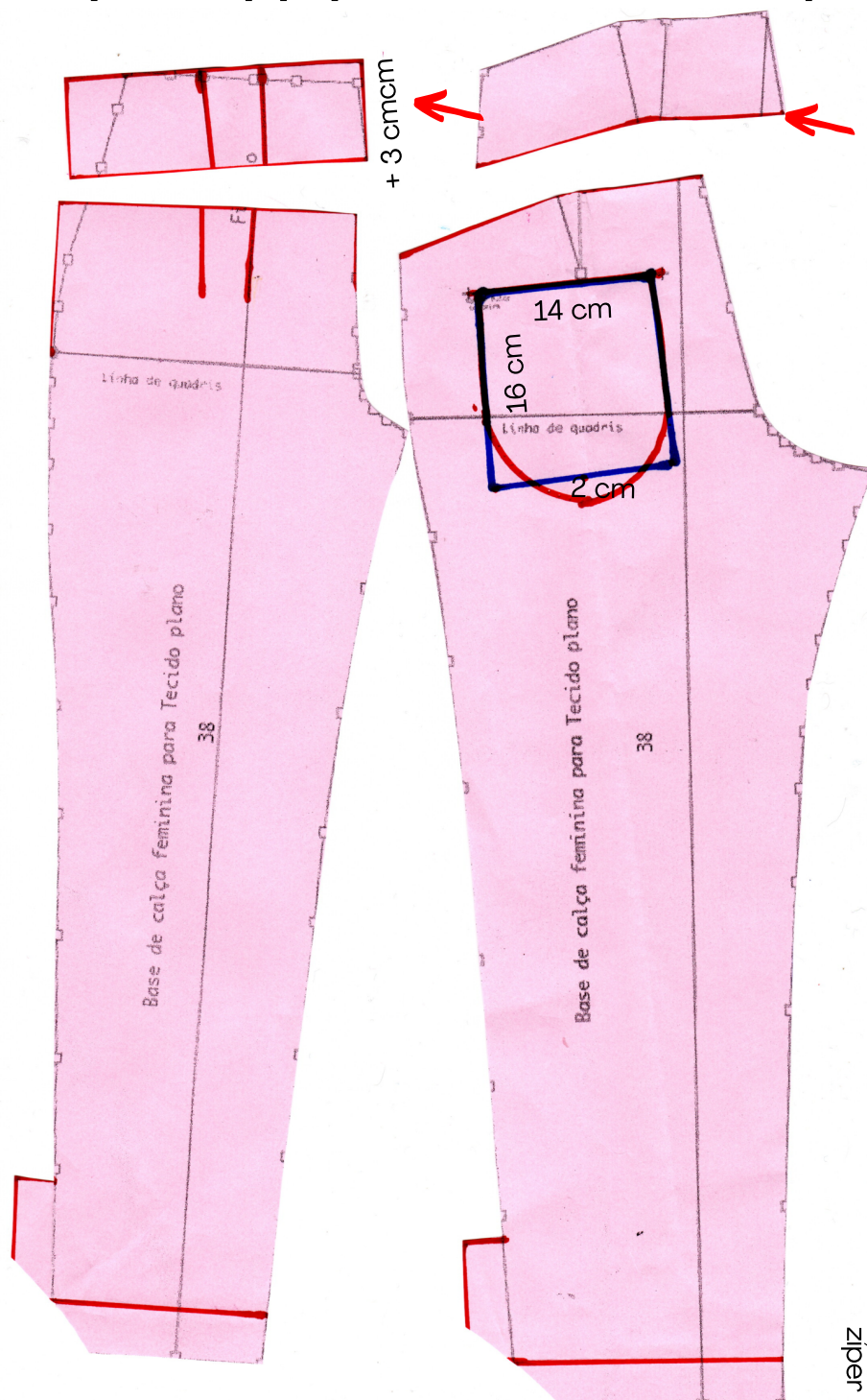
Wania Machado
Modelagem e Costura
Objetiva

Edição número: 53 data: 25/01/2021



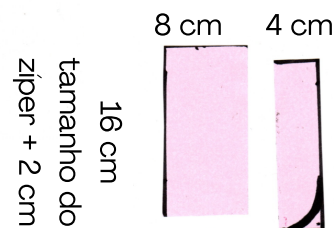
PASSO 4

Separar o cós da calça. Desenhar o bolso na parte traseira e copiar com carbono para outro papel pra fazer o molde de cortar e o de passar



Essa parte de cima vamos cortar 4 x no tecido entretelado. Frente e costas

Braguilha e Pertingal



Dobrar a barra e o "dente" de acabamento da fenda e cortar.

Vou mostrar detalhadamente no vídeo.



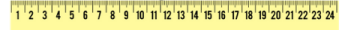
Passo a Passo MCO

Wania Machado

Modelagem e Costura

Objetiva

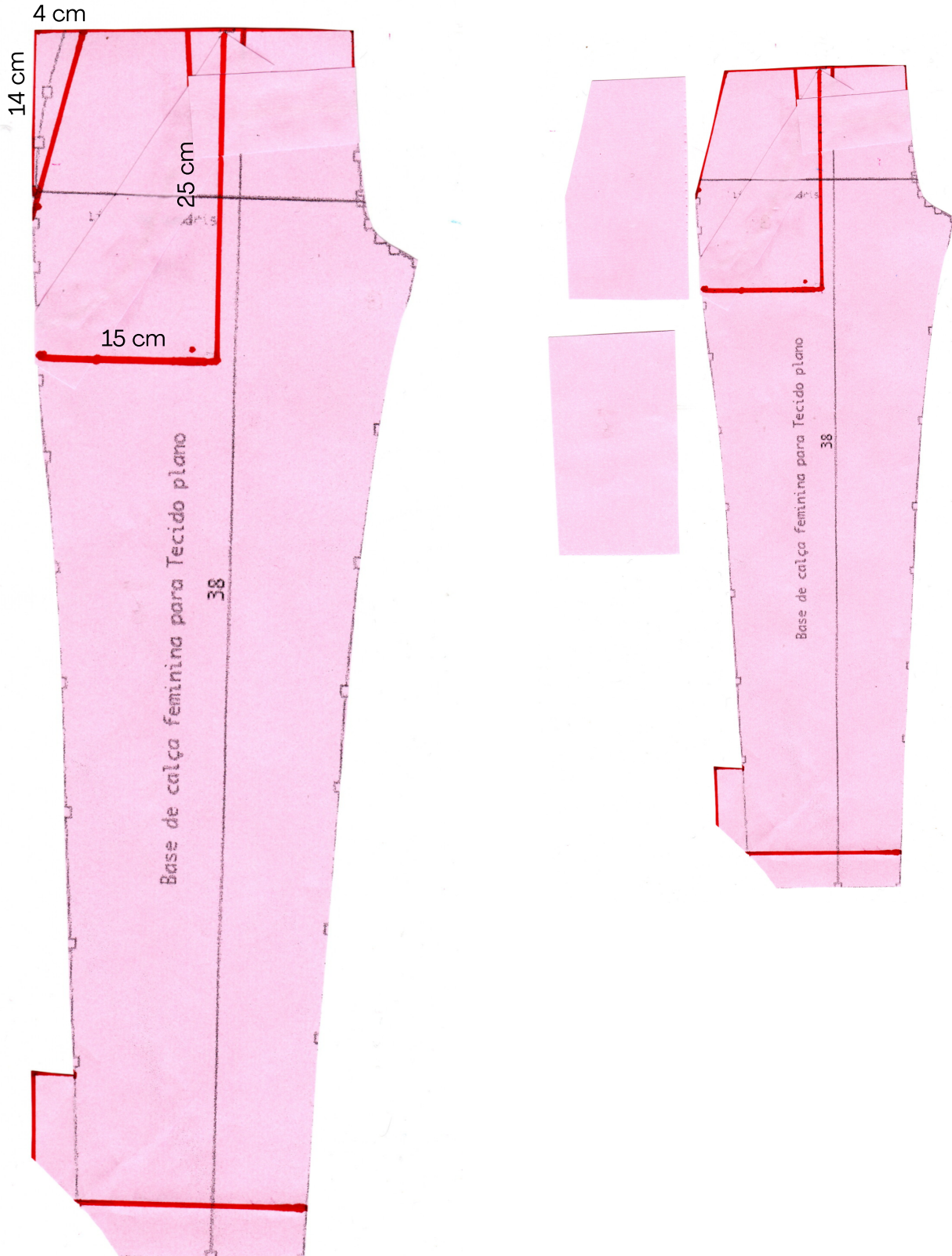
Edição número: 53 data: 25/01/2021



PASSO 5

Marcar o bolso da frente conforme a imagem abaixo.

Depois copiar com carbono ou carretilha e fazer o bolso.



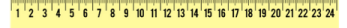


Passo a Passo MCO

Wania Machado

Modelagem e Costura

Objetiva

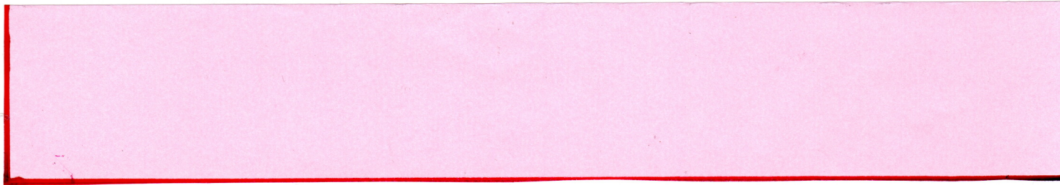


Edição número: 53 data: 25/01/2021

PASSO 6

Comprimento da faixa da cintura
Medida da cintura mais 60 cm para laço

10 cm



Para as presilhas cortar 8 pedaços de 6 cm X 12 cm
entretelados.



Passo a Passo MCO

Wania Machado
Modelagem e Costura
Objetiva

Edição número: 53 data: 25/01/2021



ACABAMENTO

O acabamento da calça na cintura é feito com o cós entretelado.

Bainha 3 cm.

Não esquecer de adicionar costura no molde ou na hora de cortar o tecido.



Como vestir: Zíper comum reforçado na frente

Dicas de Tecido: Linho, crepes mais firmes, linho fake, gabardine, prada, sarja, shantung, etc

Quantidade de tecido: para tamanhos de 36 a 44 aproximadamente 1,5 m de tecido.

Para tamanhos maiores de 46 a 52 aproximadamente 1,80 m de tecido.

dia 25/01/2021

veja o vídeo no canal explicando detalhadamente esse modelo 26/01 o vídeo da costura

Siga minhas redes sociais e conheça o canal no youtube fique sempre por dentro quando sair passo a passo MCO e vídeo novo.



<https://www.instagram.com/modelagem.costura.objetiva/>



<https://www.facebook.com/modelagemecosturaobjetiva>



<http://www.youtube.com/c/ModelagemCosturaObjetiva>