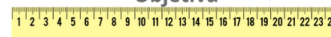




Passo a Passo MCO

Wania Machado
Modelagem e Costura
Objetiva

Edição número: 63 data: 22/03/2021



Mini curso Grátis
Modelagem, corte e
costura de malhas

Inscreva-se agora

CLIQUE
AQUI

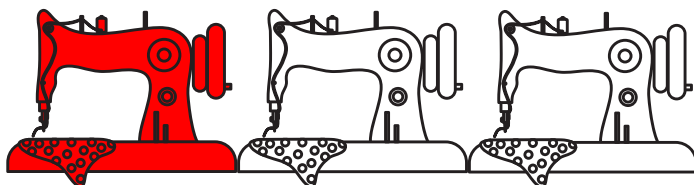
de 29/03/2021 a
05/04/2021



Modelo de hoje:

MACACÃO DE MALHA COM DECOTE TRANSPASSADO

Nível de dificuldade desse modelo



Iniciante

Esse macacão feito com as Bases Objetivas fica bem fácil de modelar e a parte de corte e costura não é difícil então mesmo uma pessoa iniciante conseguirá fazê-lo.





Passo a Passo MCO



Edição número: 63 data: 22/03/2021

Para fazer esse modelo nós vamos utilizar a Base Objetiva para shorts que eu disponibilizo gratuitamente no meu site.

Se você ainda não baixou, pode baixar por esse link:

<https://modelagemecosturaobjetiva.com/baixar-aqui-bases-objetivas-gratis/>

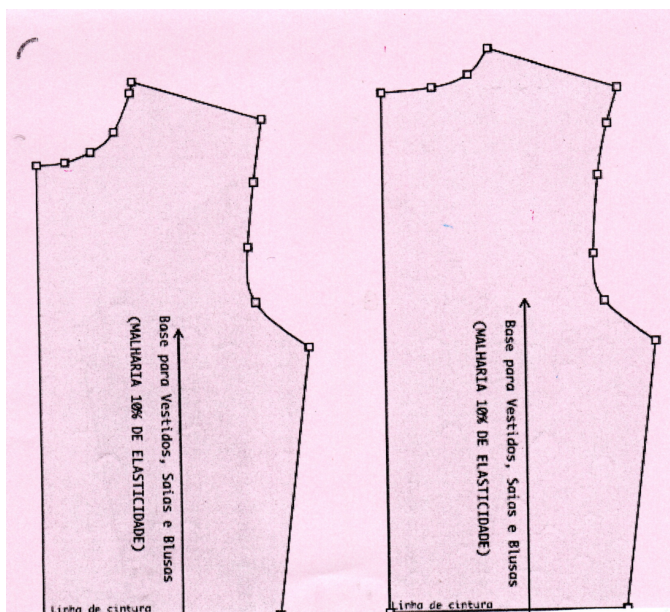
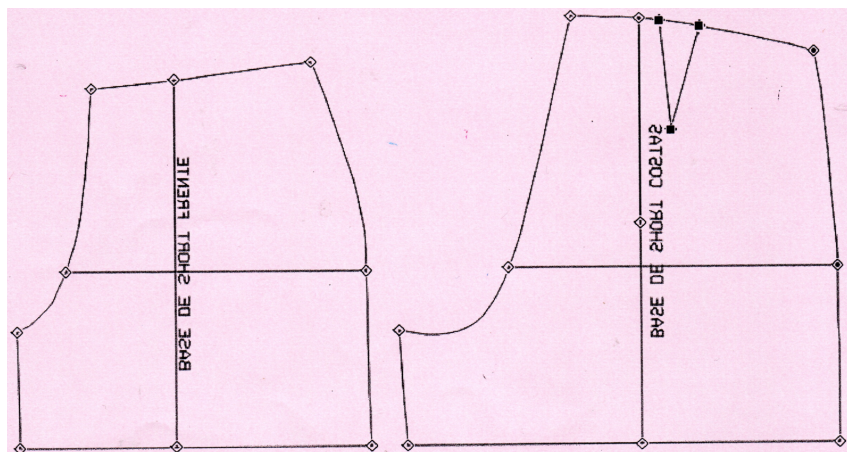
E também a Base para malhas que eu ensino nessa playlist:

[https://youtube.com/playlist?](https://youtube.com/playlist?list=PL0xwVK4AjYCHkX2PjfFaDMQuWho_O1QQa)

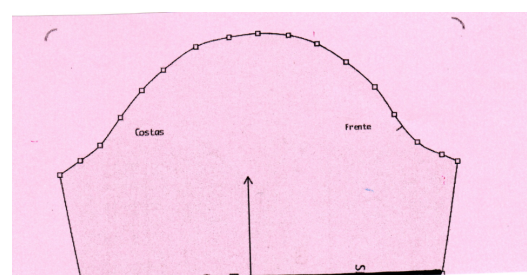
[list=PL0xwVK4AjYCHkX2PjfFaDMQuWho_O1QQa](https://youtube.com/playlist?list=PL0xwVK4AjYCHkX2PjfFaDMQuWho_O1QQa)

Você pode adquirir também o Kit completo de Bases para malhas nesse link:

<https://www.modelagemecosturaobjetiva.com.br/kit-completo-de-bases-para-modelagem-malharia>



Traçar o molde do corpinho e manga com as medidas normais, sem descontar elasticidade.





Passo a Passo MCO



Edição número: 63 data: 22/03/2021

PASSO 1

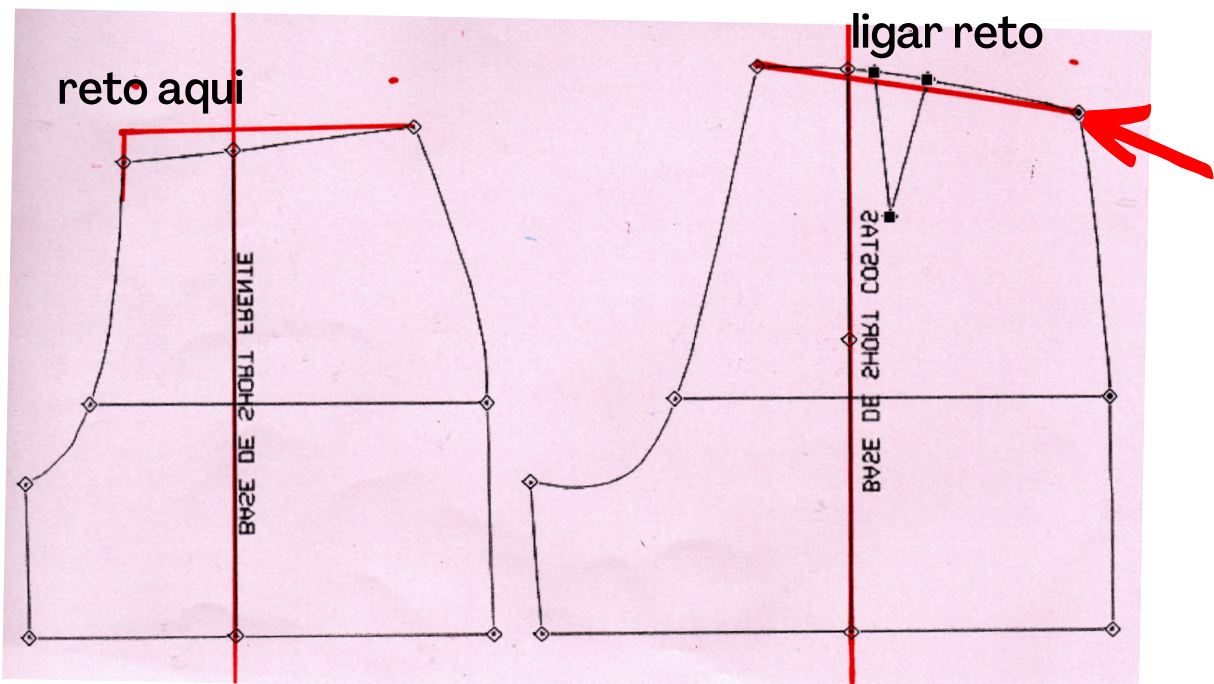
O primeiro passo para se fazer uma modelagem é conferir a base se está certinha com suas medidas e fazer as alterações se for necessário.

No caso da Base de short é necessário conferir se o gancho está certo com sua medida para que o macaquinho não fique "pegando" por baixo.

Como vamos usar a base de tecido plano para cortar malha, e é uma calça mais solta no corpo vamos usar a base de short do seu tamanho pra ela ficar mais soltinha na malha.

A parte da frente do short tem que estar reta. Caso a sua não esteja já faça isso.

No caso como o nosso macacão é de malha e solto no corpo não é necessário aumentar no gancho. A malha permite movimentar o corpo sem que fique pegando embaixo.



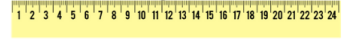
Como será franzido não precisaremos da pence das costas.



Passo a Passo MCO

Wania Machado
Modelagem e Costura
Objetiva

Edição número: 63 data: 22/03/2021

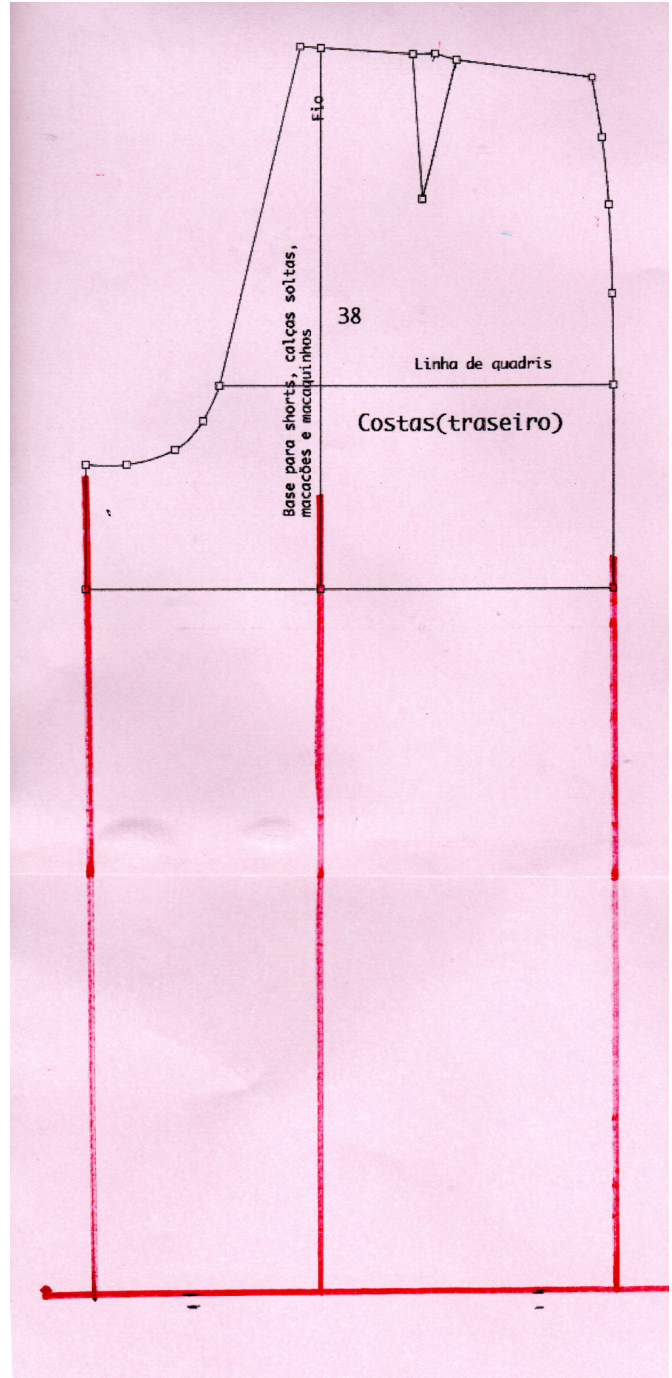
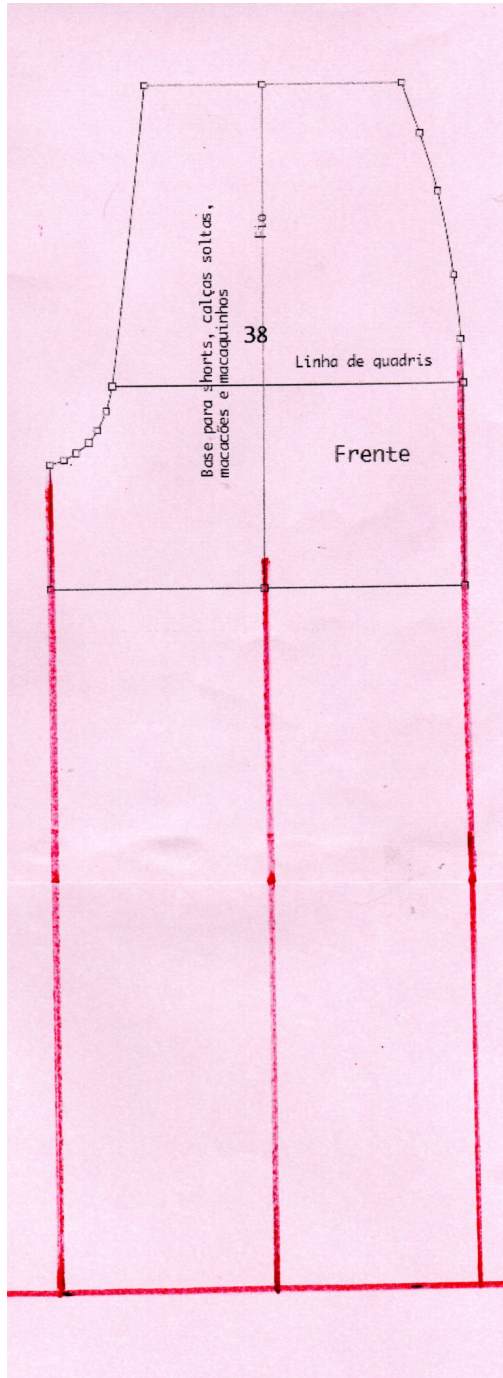


PASSO 2

Aumentar no comprimento até o tamanho desejado.

Eu coloquei o meu molde com 90 cm.

Prolongar as linhas de entremeio, fio e lateral até o comprimento





Passo a Passo MCO



Edição número: 63 data: 22/03/2021

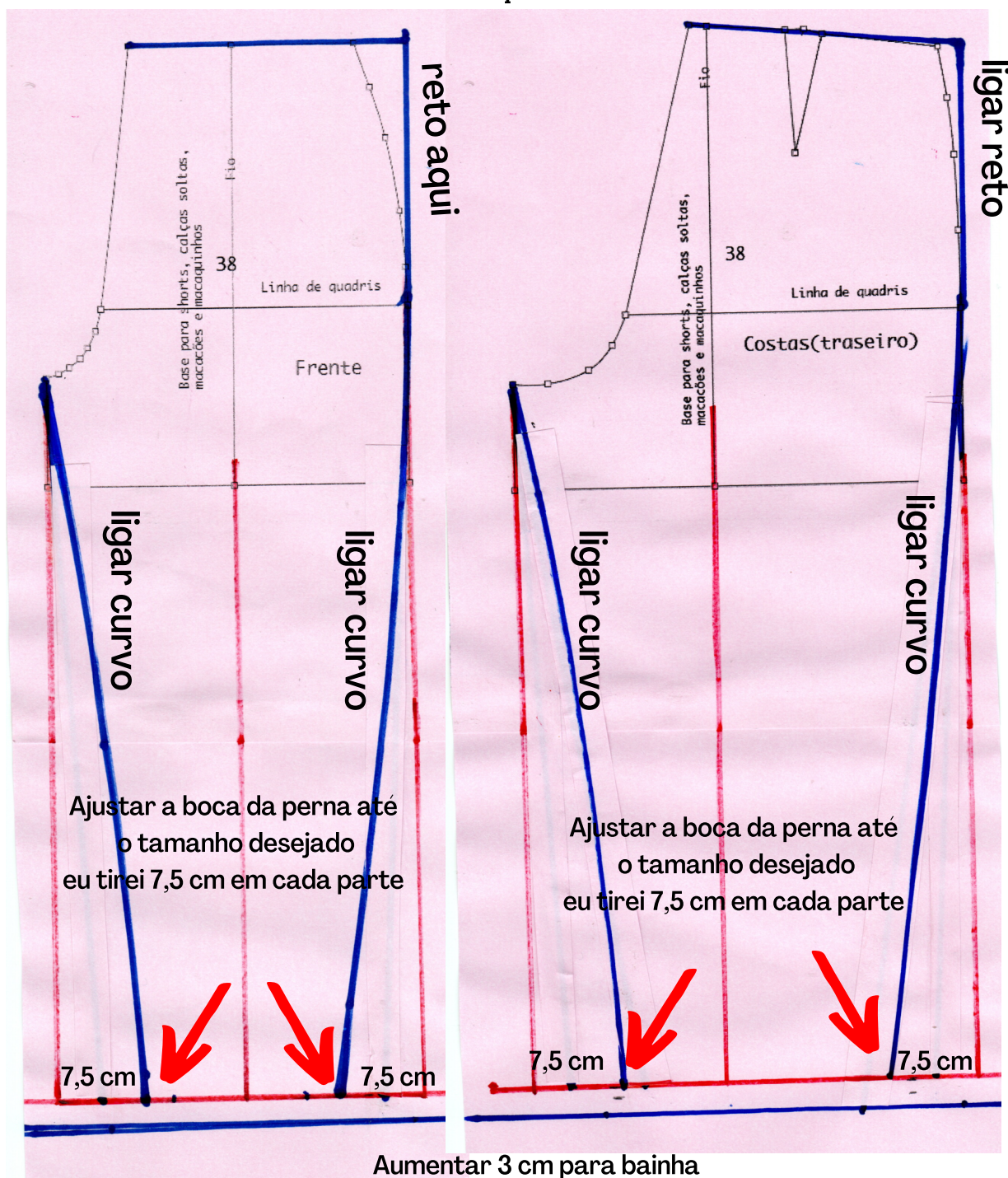
PASSO 3

Ligar reto do quadril até a cintura nas laterais frente e costas para o franzido da cintura.

Medir a boca total da perna frente e costas. A do meu molde deu 70 cm.

Medir com a fita métrica na perna a largura desejada. Deu 40 cm.

Então eu tinha que diminuir 30 cm na perna. Dividido por 4 partes, tenho que tirar 7,5 cm em cada parte.

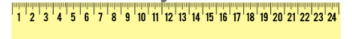




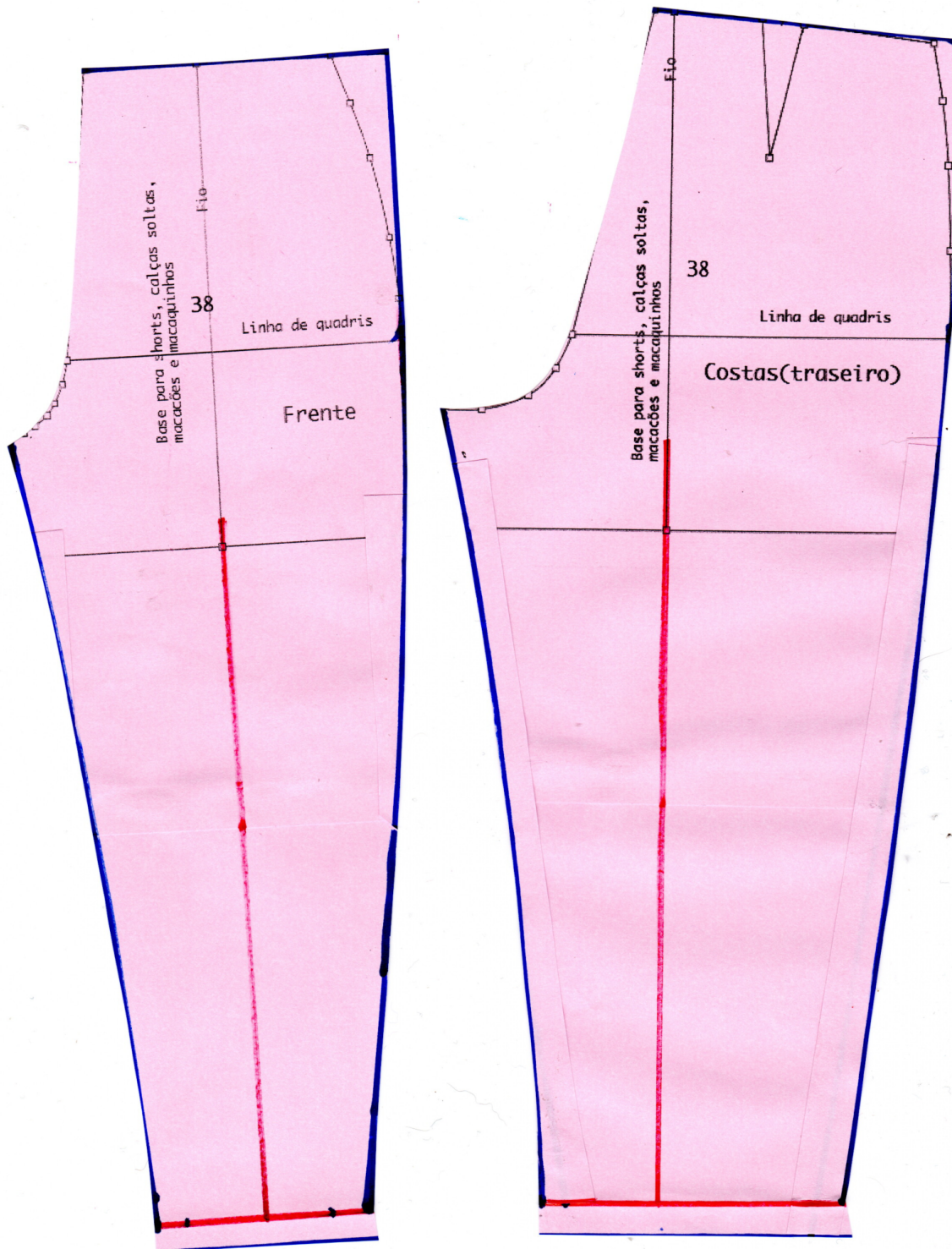
Passo a Passo MCO

Wania Machado
Modelagem e Costura
Objetiva

Edição número: 63 data: 22/03/2021



PASSO 4 Recortar o molde.



Recortar com a bainha dobrada



Passo a Passo MCO

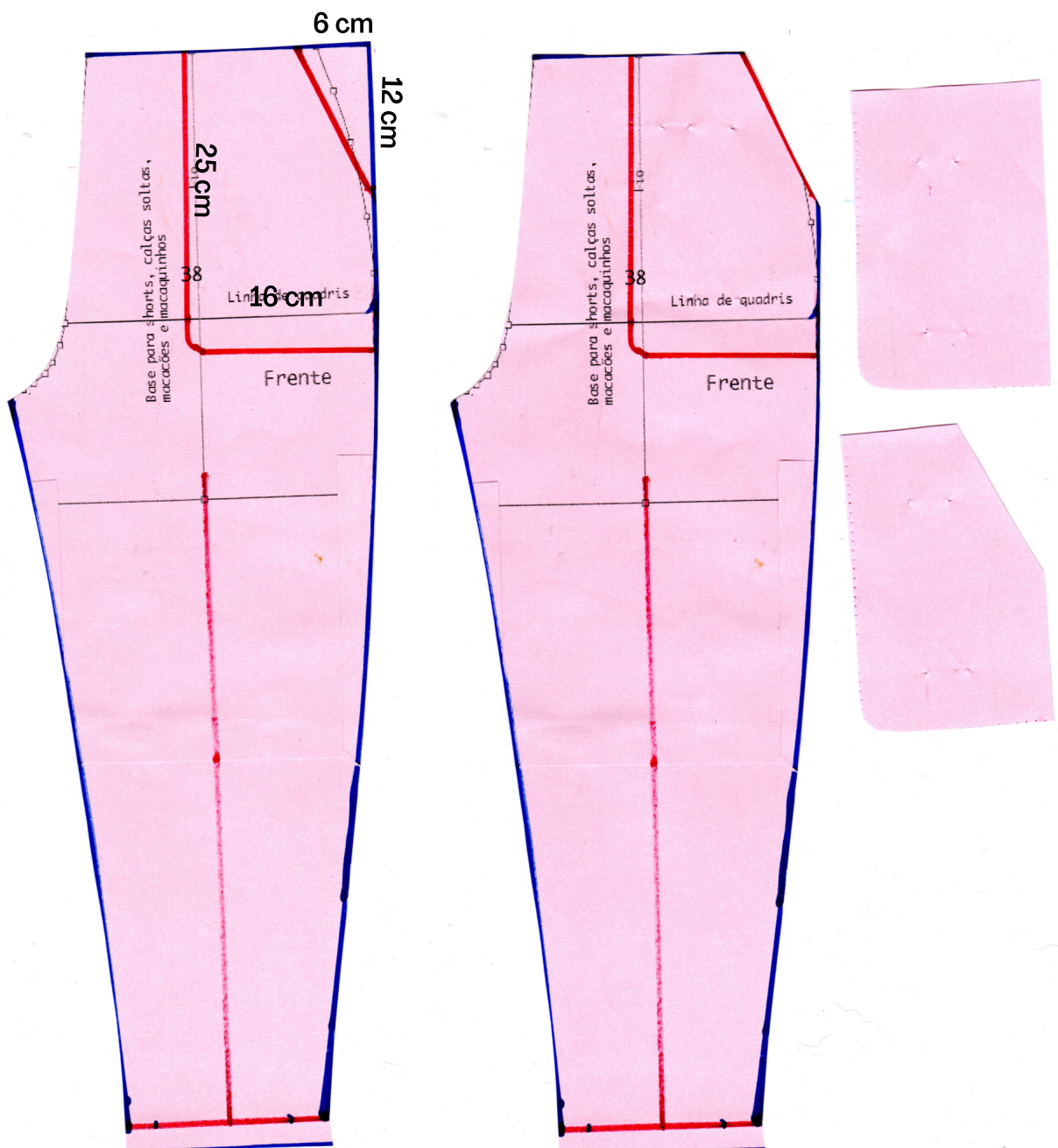


Edição número: 63 data: 22/03/2021

PASSO 5

Marcar o bolso da frente.

Copiar os moldes do bolso em outro papel e recortar

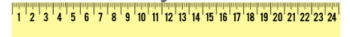




Passo a Passo MCO

Wania Machado
Modelagem e Costura
Objetiva

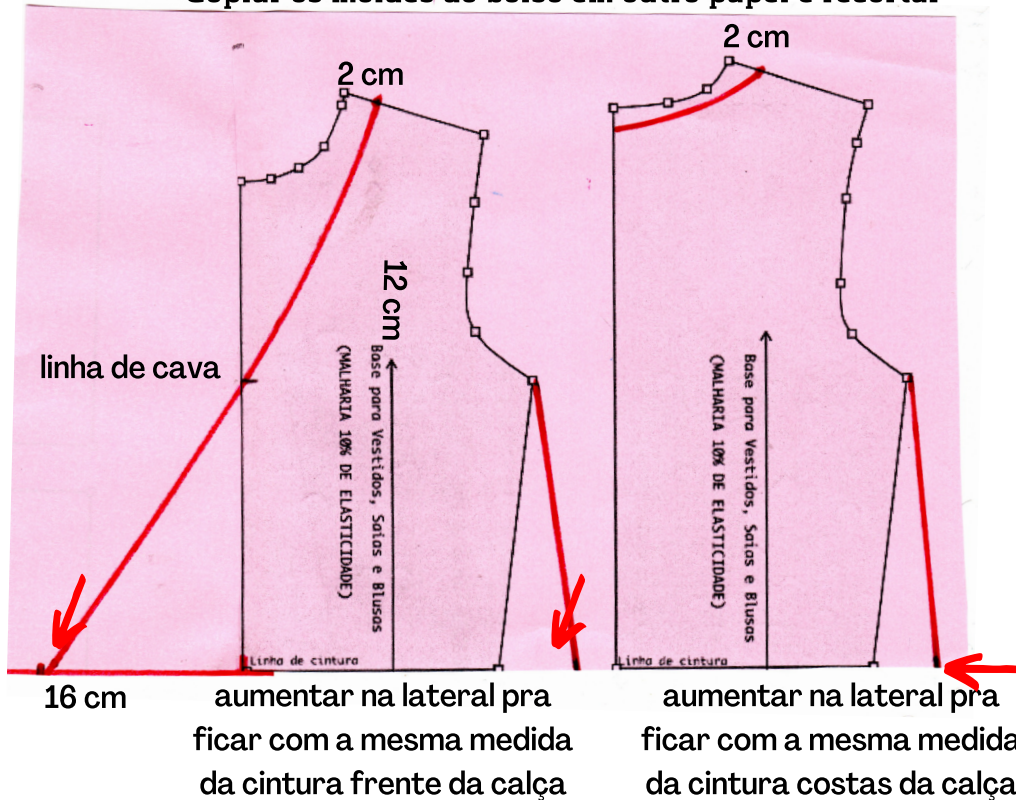
Edição número: 63 data: 22/03/2021



PASSO 6

Marcar o bolso da frente.

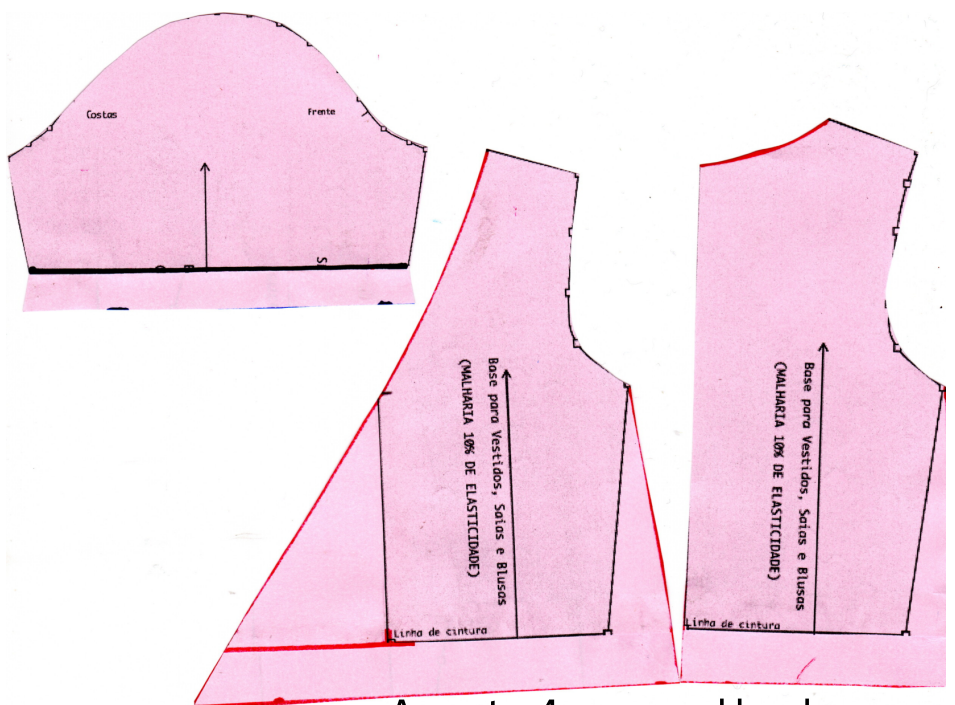
Copiar os moldes do bolso em outro papel e recortar



PASSO 7

Aumentar 4 cm no corpinho frente e costas para o blusado.
Recortar o molde frente e costas.

Para a manga ver o comprimento desejado e depois somente aumentar 3 cm para a barra.



Aumentar 4 cm para o blusado



Passo a Passo MCO



Edição número: 63 data: 22/03/2021

ACABAMENTO

O acabamento do decote e das cavas é feito com viés.
Bainha de 3 cm.

Não esquecer de adicionar costura no molde ou na hora de cortar o tecido.

Cortar tiras de 3 cm para túnel da cintura e rolotê.

Como vestir: elástico na cintura e a frente é transpassada

Dicas de Tecido: Viscolycra, ligante, malha canelada, malha lurex, etc



Quantidade de tecido: para tamanhos de 36 a 44 aproximadamente 1,50 m de tecido.

Para tamanhos maiores de 46 a 52 aproximadamente 1,80m de tecido.

dia 23/03/2021 veja o vídeo no canal explicando detalhadamente o molde desse modelo

dia 24/03/2021 o vídeo da costura também no canal do Youtube

Siga minhas redes sociais e conheça o canal no youtube e fique sempre por dentro quando sair passo a passo MCO e vídeo novo.



<https://www.instagram.com/modelagem.costura.objetiva/>



<https://www.facebook.com/modelagemecosturaobjetiva>



<http://www.youtube.com/c/ModelagemeCosturaObjetiva>