

Wania Machado



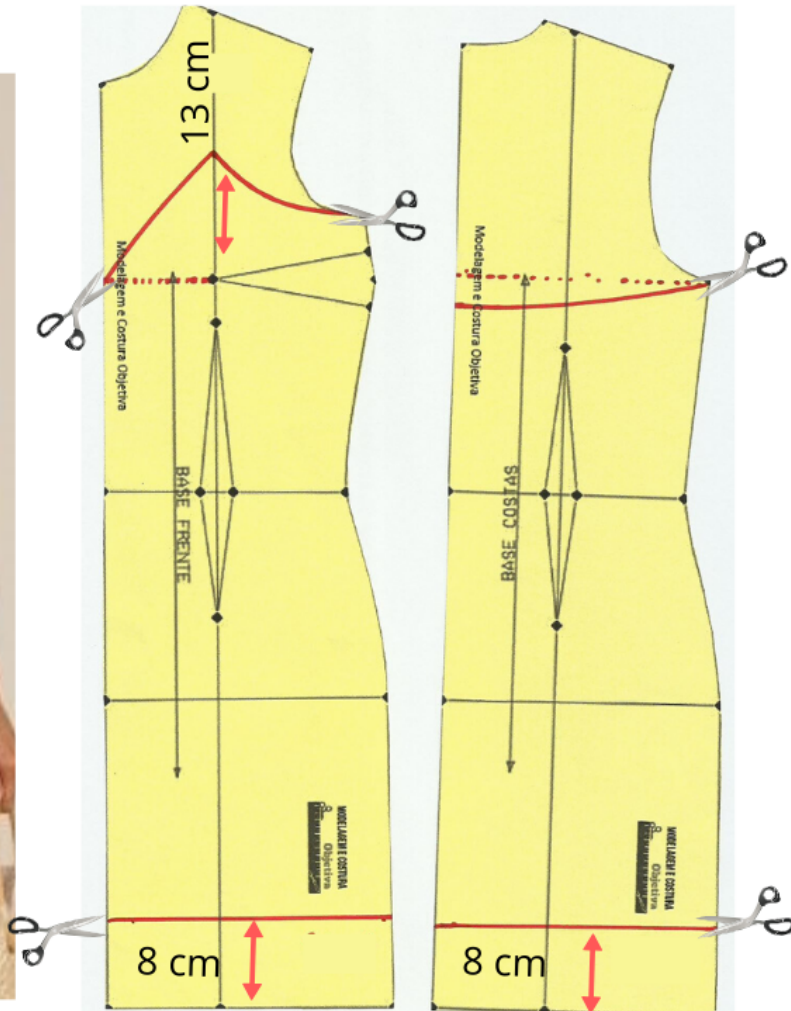
Modelagem e Costura
Objetiva



Passo a Passo MCO

Modelo 001

Passo 1



Passa para o lado



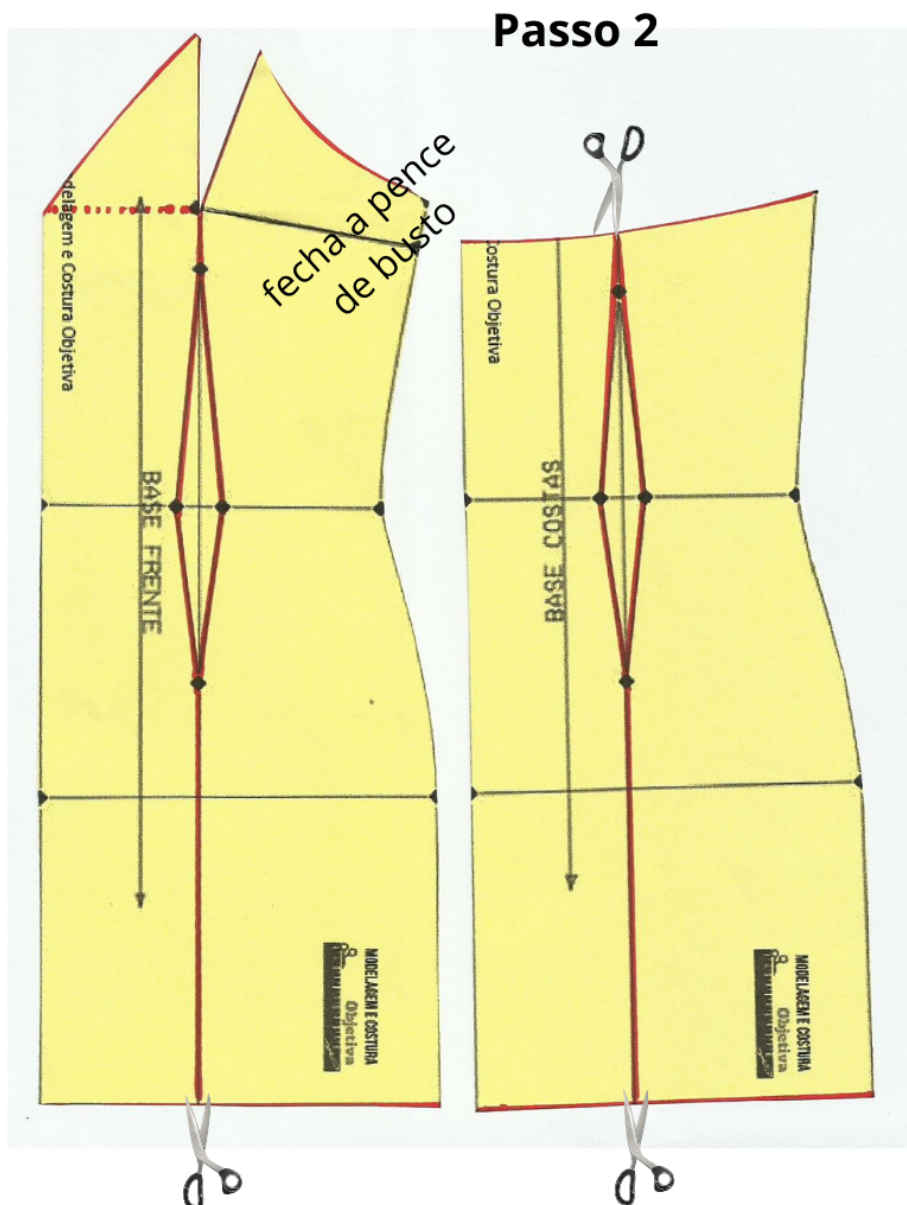
Wania Machado

Modelagem e Costura
Objetiva



Passo a Passo MCO

Modelo 001

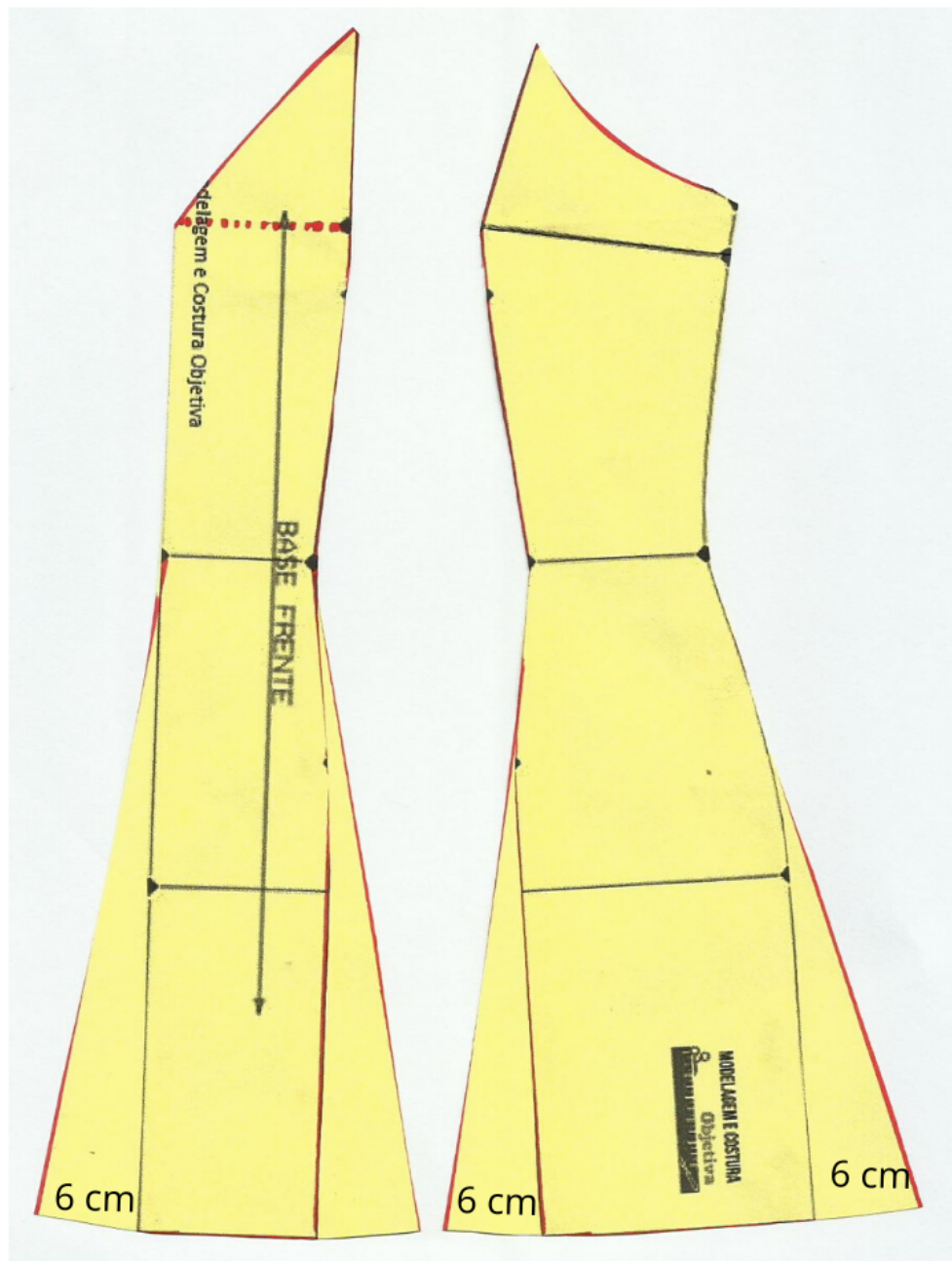




Passo a Passo MCO

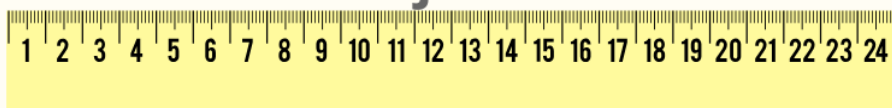
Modelo 001

Passo 3 Frente



Wania Machado

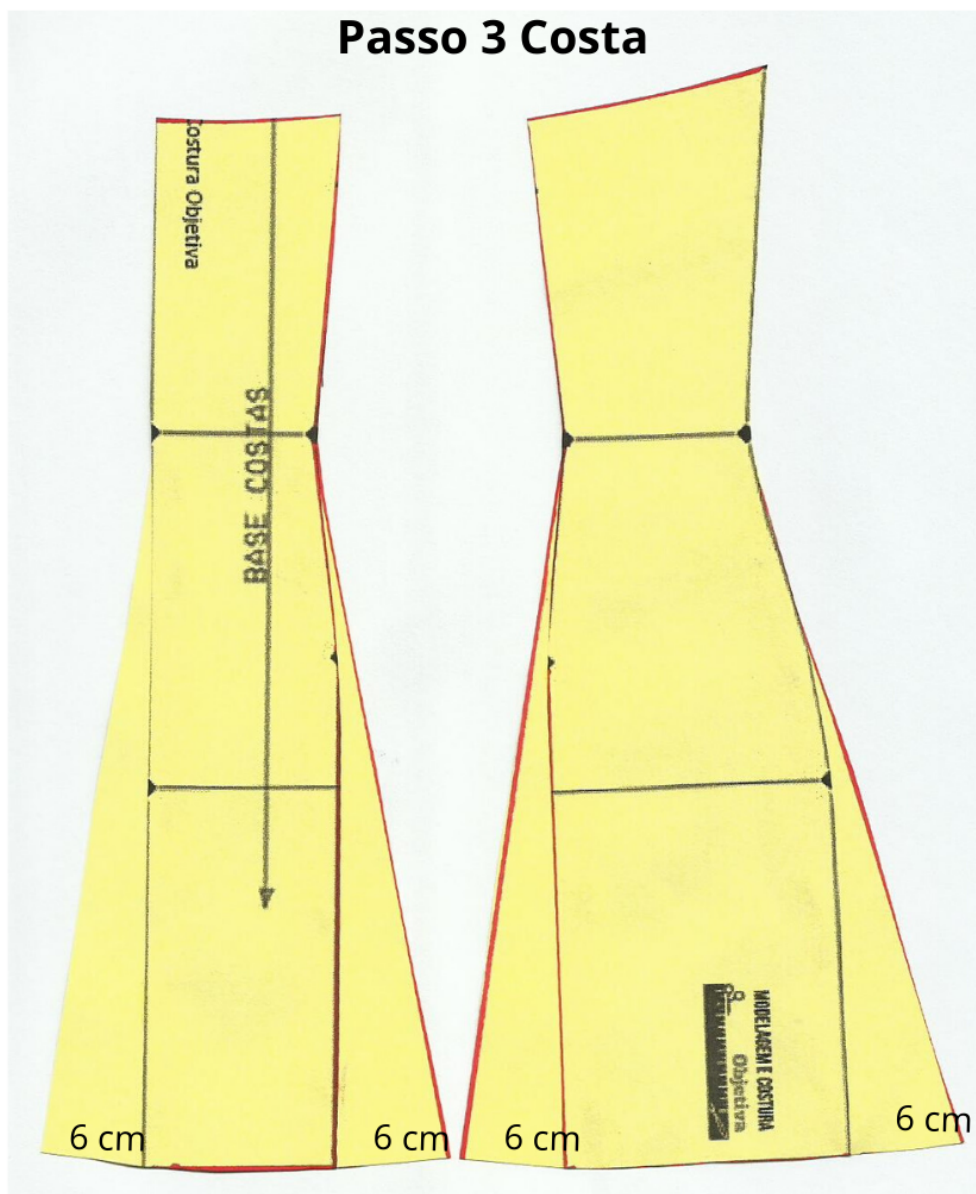
Modelagem e Costura
Objetiva



Passo a Passo MCO

Modelo número 001

Passo 3 Costa



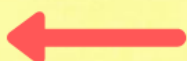


modelo número 001

Passo 4

Medir a barra e cortar um tecido de 8 cm de largura pela medida da barra deixando uma leve inclinação na lateral com 3 cm a mais que a medida da barra de cada lado
Dica: Essa barra pode ser dupla, dobrada em baixo para pesar mais e ficar mais bonito o vestido.

Tecido dobrado



Alça aproximadamente 40 cm.

Pode ser feito acabamento com forro, viés no decote e cavas ou revel.

Dicas de tecidos: Tricoline, viscose, Linho, Viscolinho, crepe leve, seda.

Aproximadamente 1,40 m de tecido para tamanhos menores. Ele gasta um pouco mais de tecido por causa desse aumento na saia dar volume.