

Passo a Passo MCO

número: 011 março/2020

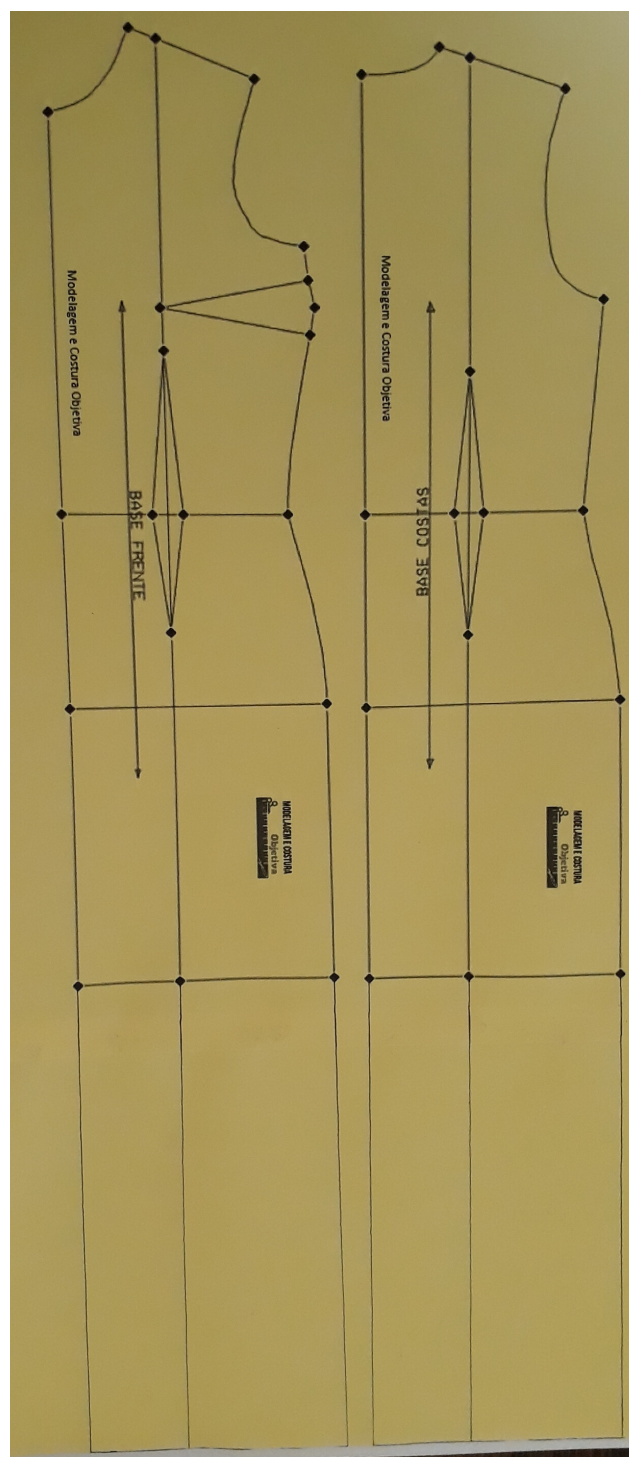


Para fazer esse modelo Você pode usar a Base Objetiva que eu disponibilizo gratuitamente no meu site:

<https://modelagemecosturaobjetiva.com/bases-objetivas-para-modelagem/>

ou fazer sua base sob medida como eu ensino nessa playlist do Youtube:

<https://www.youtube.com/playlist?list=PL0xwVK4AjYCGpa8tcV8UFMIJo9TimtT1IY>



Passo 1

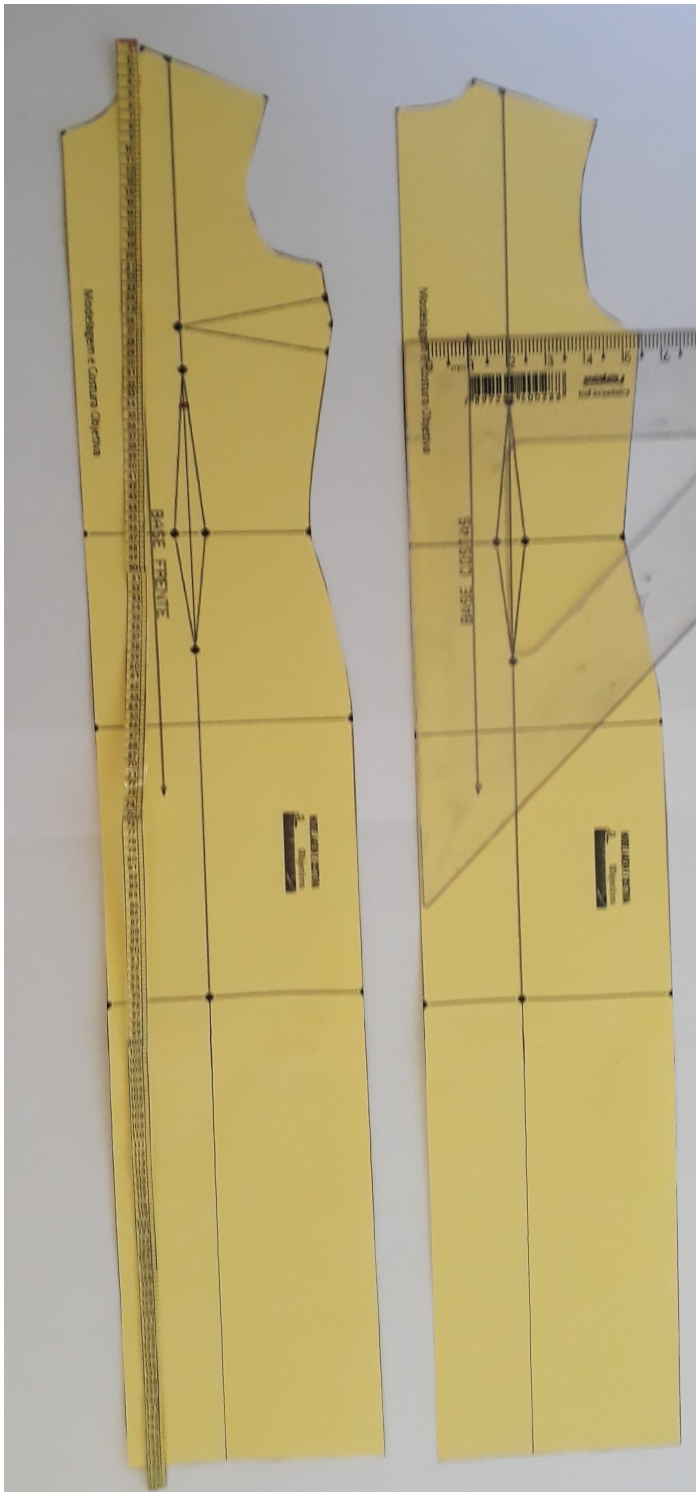
Aumentar no comprimento da saia até o tamanho desejado. Eu coloquei no meu 100 cm da cintura até a barra.

Passo a Passo MCO

número: 011 março/2020

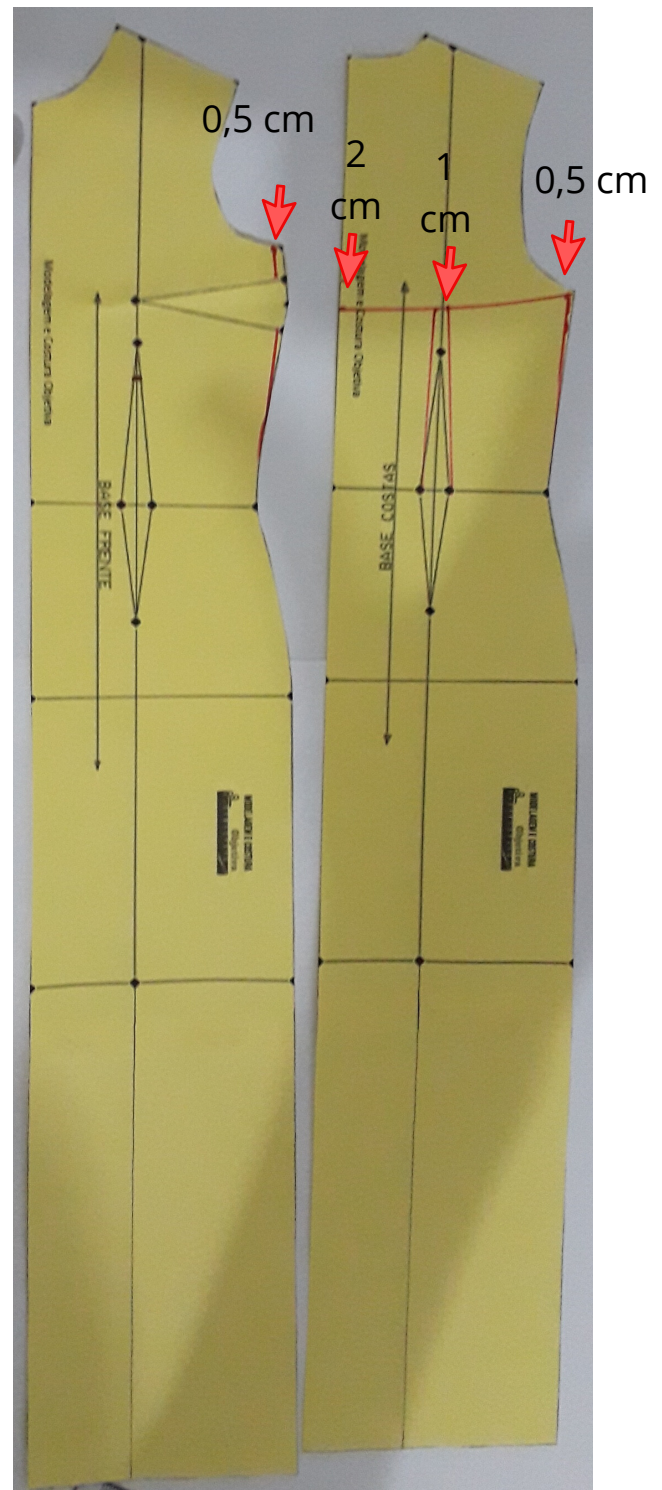


Passo 2



Marcar a linha de cava na parte das costas no corpinho e a altura de ombro abaixo do seio na parte da frente

Passo 3



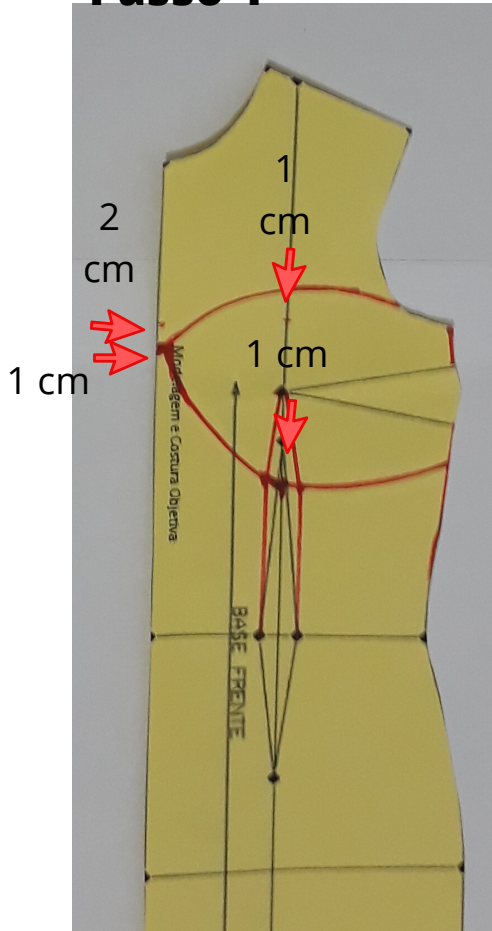
Riscar curvo 2 cm abaixo da linha de cava do meio das costas até a cava. Tirar 0,5 cm nas laterais do corpinho frente e costas. Marcar 1 cm de cada lado da linha das costas e ligar na pence de cintura

Passo a Passo MCO

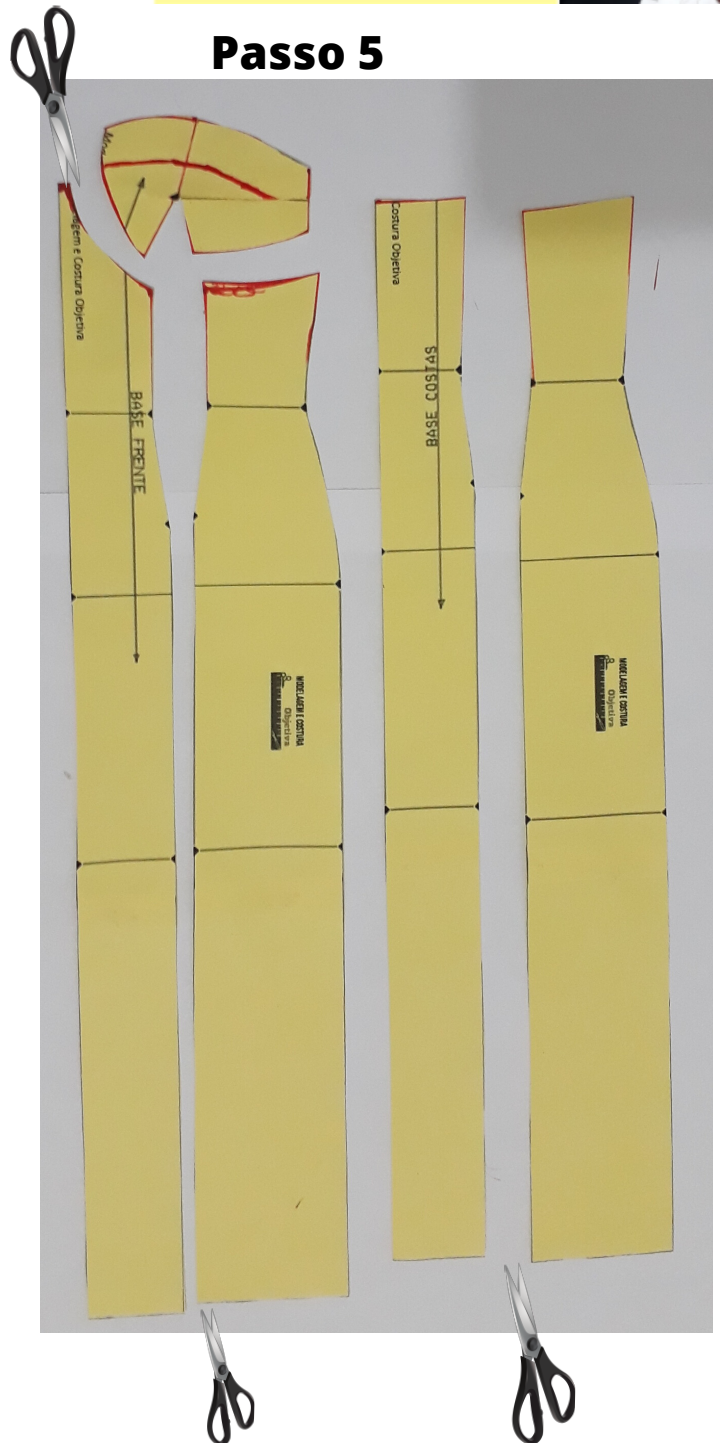
número: 011 março/2020



Passo 4



Passo 5



Marcar a linha de cava na parte da frente e descer 2cm no meio da frente para o bojo e subir 2 cm na linha de seio a seio.

Marcar 1 cm no meio da frente para o meio do vestido.

ligar curvo fazendo as partes curvas do bojo, passando pela marcação de ombro abaixo do seio.

Tirar 1 cm na parte do bojo para cada lado na linha de seio a seio. (parte superior do bojo)

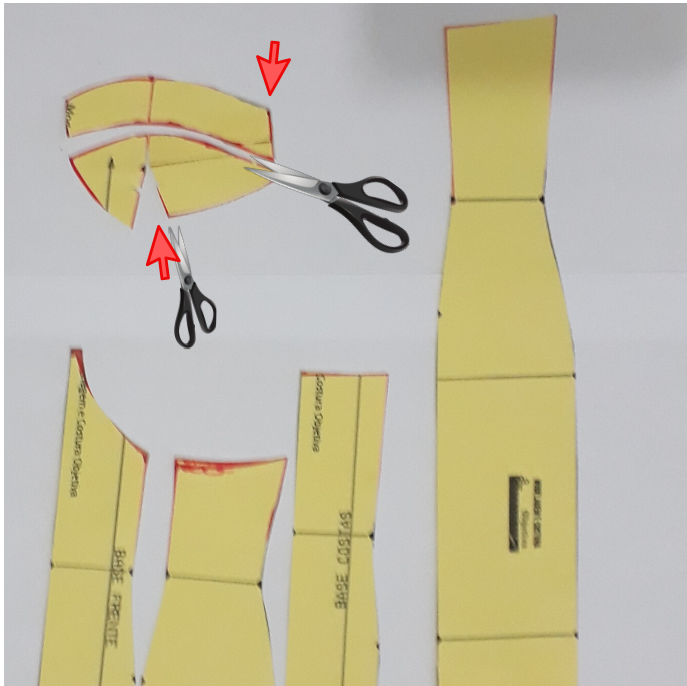
Recortar nas marcações e fazer a parte de cima do bojo marcando 4 cm para o detalhe em lista na vertical. (parte superior do bojo.)

Passo a Passo MCO

número: 011 março/2020

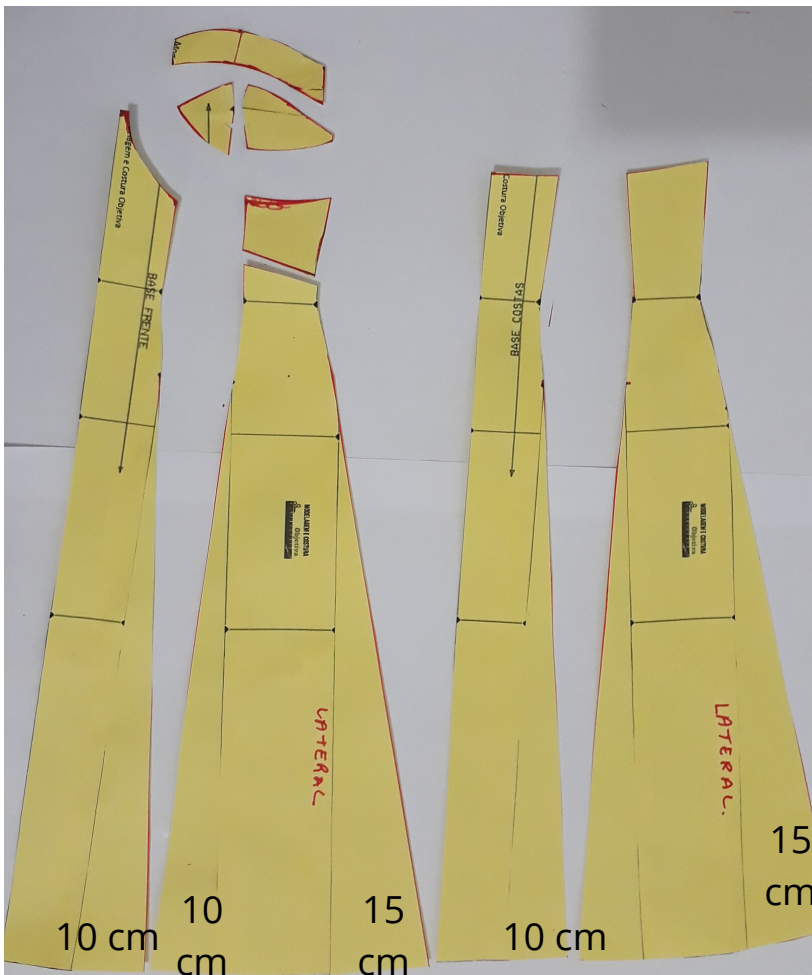


Passo 6



Separe a parte Superior do Bojo e divida a parte inferior em 2 partes

Passo 7



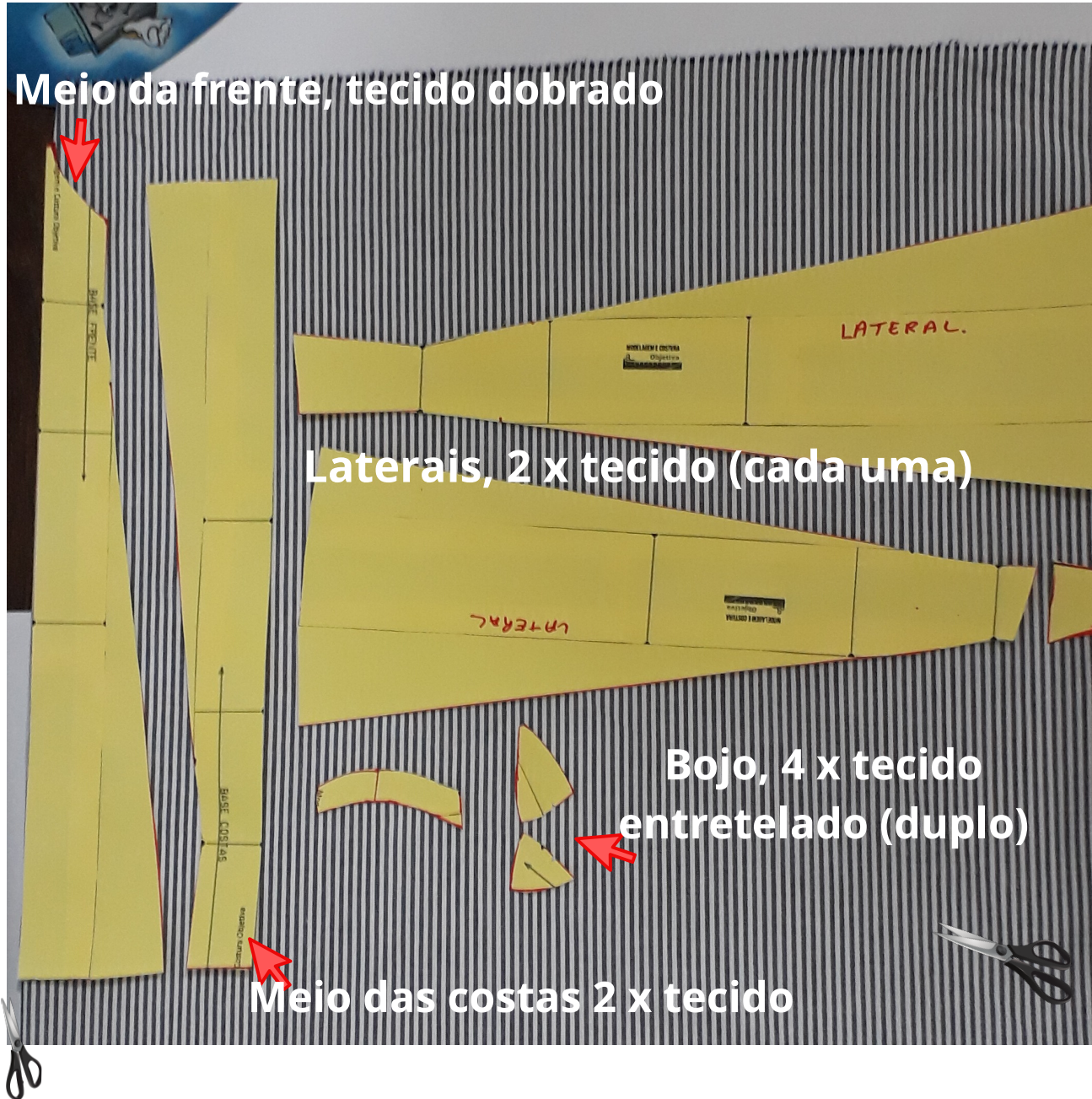
Aumente 10 cm nas partes do meio da frente e meio das costas na barra da saia até o final da pence de cintura e 15 cm nas laterais frente e costas
Ajuste as medidas do evasê e arredonde as bordas pra não dar bico.

Passo a Passo MCO

número: 011 março/2020



Passo 8



Essa é a forma de distribuir o molde no tecido para se obter o efeito do modelo desejado.

Passo a Passo MCO

número: 011 março/2020



ACABAMENTO

Esse vestido pode ser feito todo forrado cortando igual no tecido e forro ou se o tecido não necessitar forro pode ser feito com o bojo duplo (entretelado) e revel nas costas.

* Não esquecer de adicionar costura em todas as partes do molde onde vai costurar.

Aproximadamente 4 m de tecido para esse modelo com esse detalhes de listas casando, para fazer sem jogo de listas 3 metros serão suficientes. (para tamanhos menores)

Dicas de tecidos:

Para esse modelo é bom um tecido de caimento médio tipo tricoline, linho, mescla, viscolinho, crepe médio, viscose mais encorpada, etc.

Esse do modelo particularmente me parece ser tricoline.



Eu fiz um vídeo no Youtube explicando passo a passo esse modelo, para vê-lo clique aqui:

<https://youtu.be/MFMXpfF8R7M>

**Siga minhas redes sociais e conheça o canal no youtube
fique sempre por dentro quando sair passo a passo MCO e vídeo novo.**



<https://www.instagram.com/modelagem.costura.objetiva/>



<https://www.facebook.com/modelagemecosturaobjetiva>



<http://www.youtube.com/c/ModelagemeCosturaObjetiva>