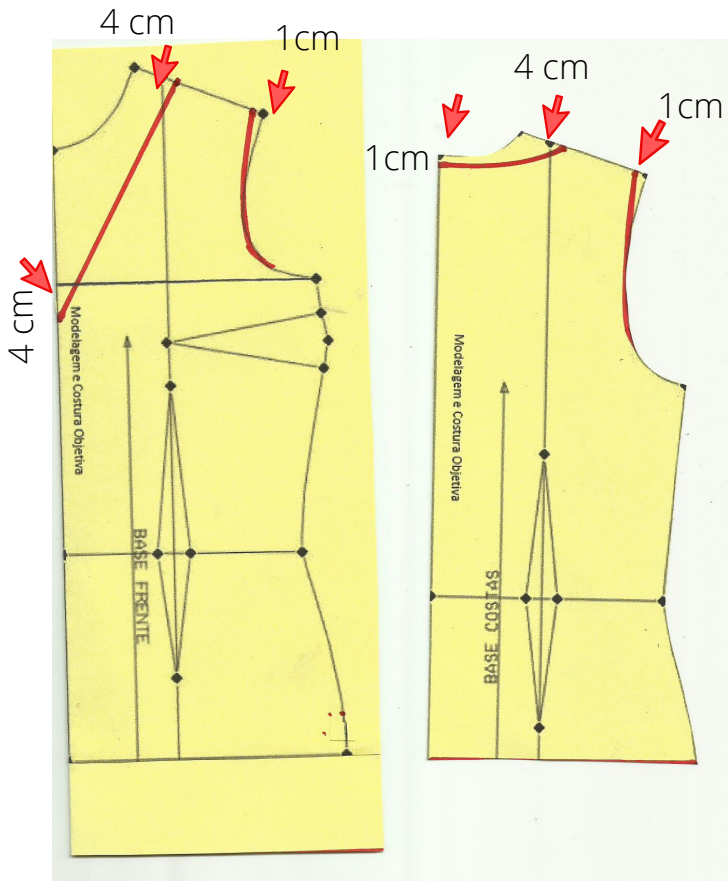


Passo a Passo MCO

número: 013 abril 2020

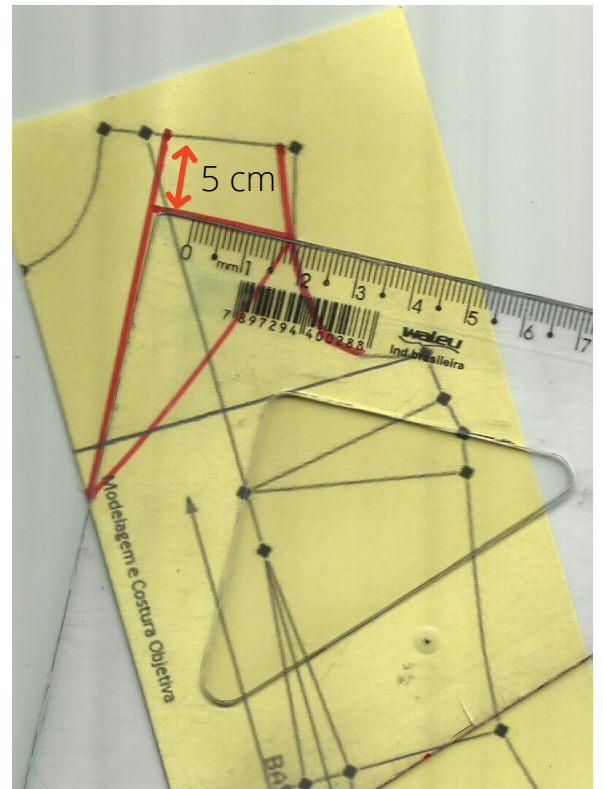
Passo 2

Fazer as marcações abaixo para decote e cavas



Passo 3

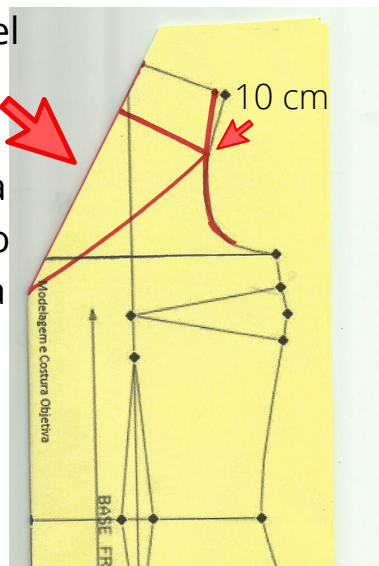
Marcar 5 cm na linha de decote e colocar o esquadro. Fazer na linha nessa marca até a cava



Passo 4

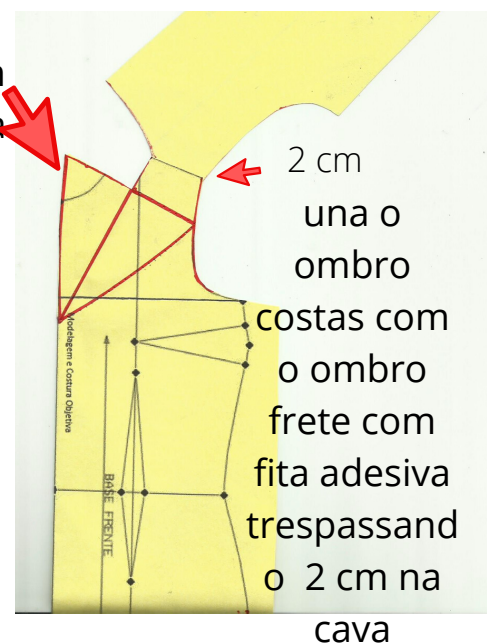
Marque 10 cm nessa linha e ligue ligeiramente curvo até o início do decote.

Dobre o papel na linha do decote para copiar a gola com carbono ou carretilha



Passo 5

Desdobre o papel já com gola copiada e recorte dessa forma.



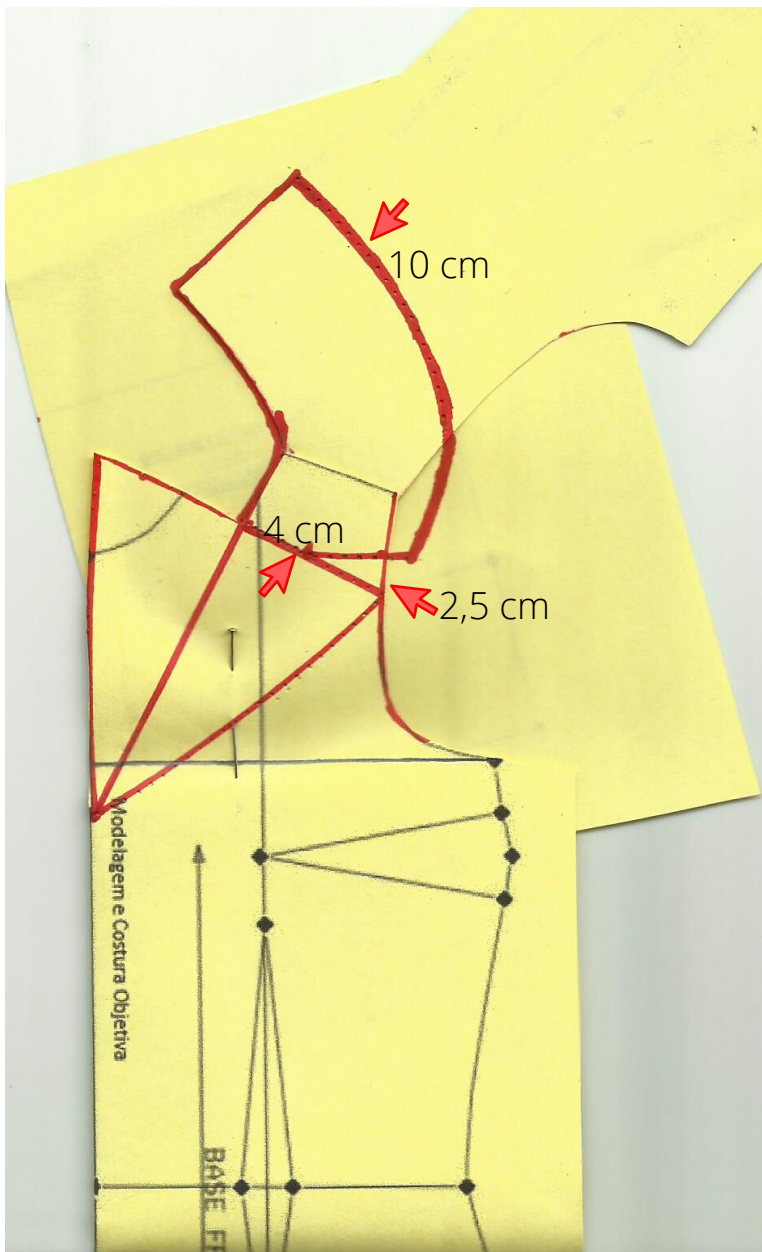
Passo a Passo MCO

número: 013 abril 2020



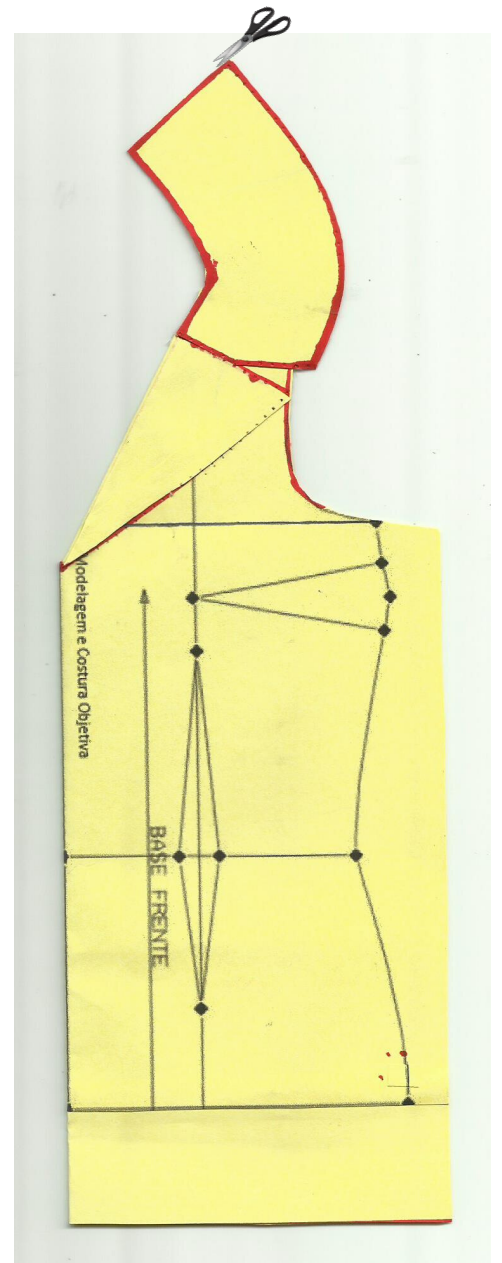
Passo 6

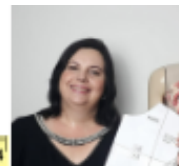
Coloque um papel por baixo e marque a gola em torno do decote das costas e da parte da frente que ficou sem gola no passo anterior. 10 cm
Copie essa gola no papel que você colocou por baixo com cartetilha ou carbono.



Passo 7

Corte a gola que você copiou e dobre novamente a gola da frente para ver como vai ficar e se for o caso você pode aumentar ou diminuir no tamanho dela caso queira.

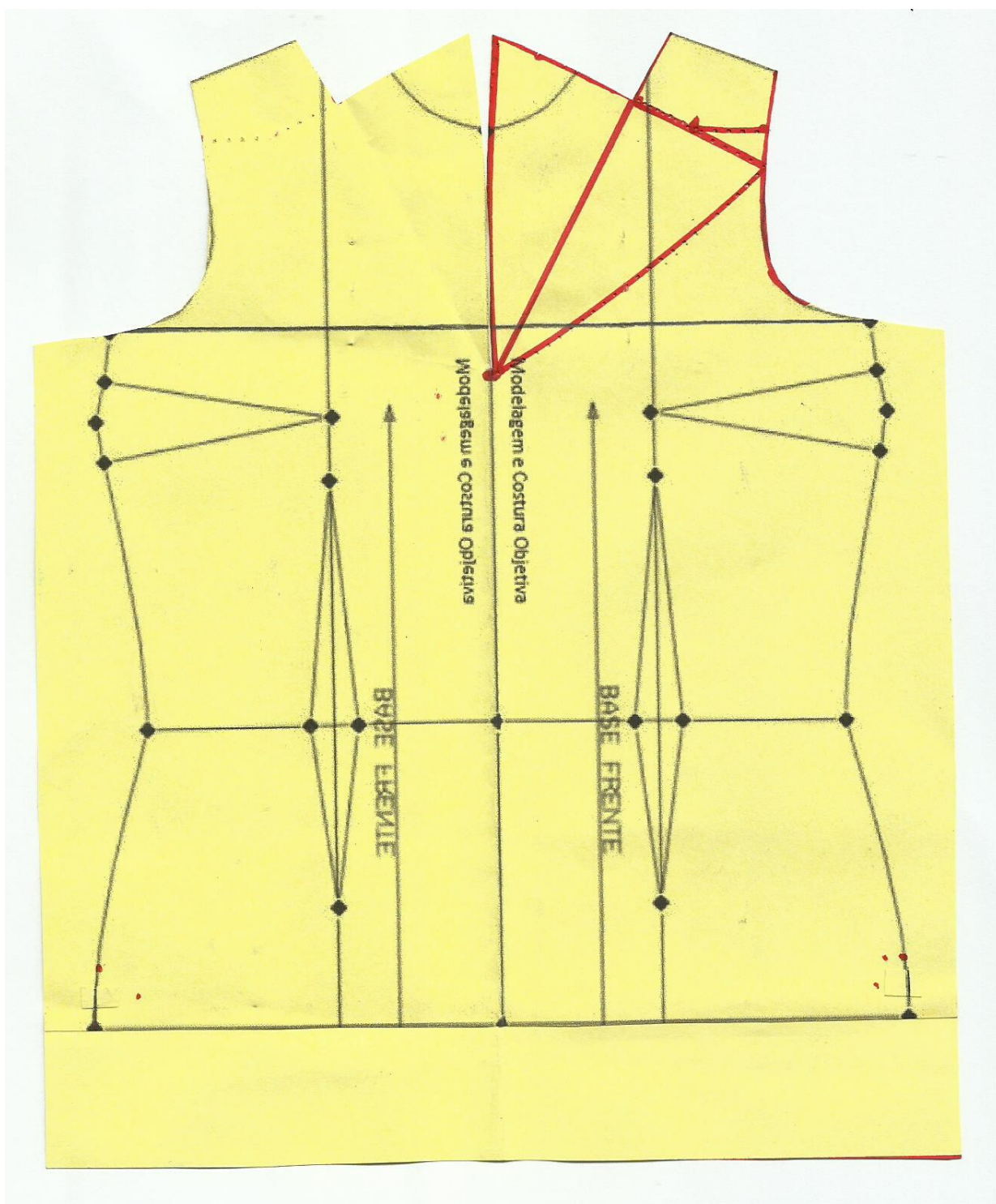


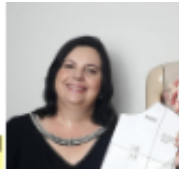


Passo 8

Corte as cavas e abra o molde para trabalhar a parte assimétrica da blusa.

Você pode fazer o recorte princesa na cava antes de abrir o molde. Eu explico o recorte princesa no passo a passo 004. Se você tiver dúvidas dá uma olhadinha lá.

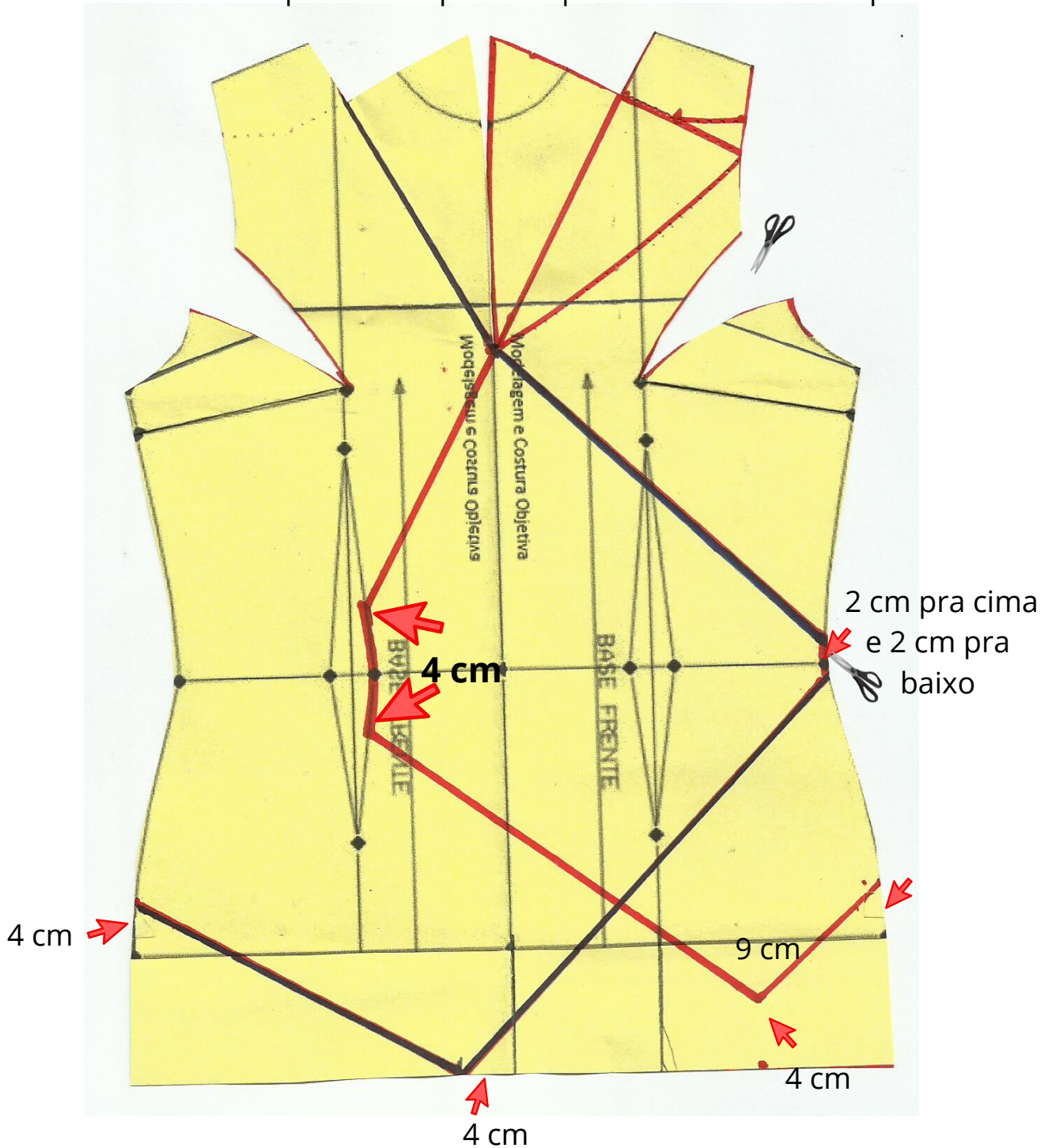




Passo 9

Traçar a parte esquerda e direita no mesmo molde para copiar separado depois.

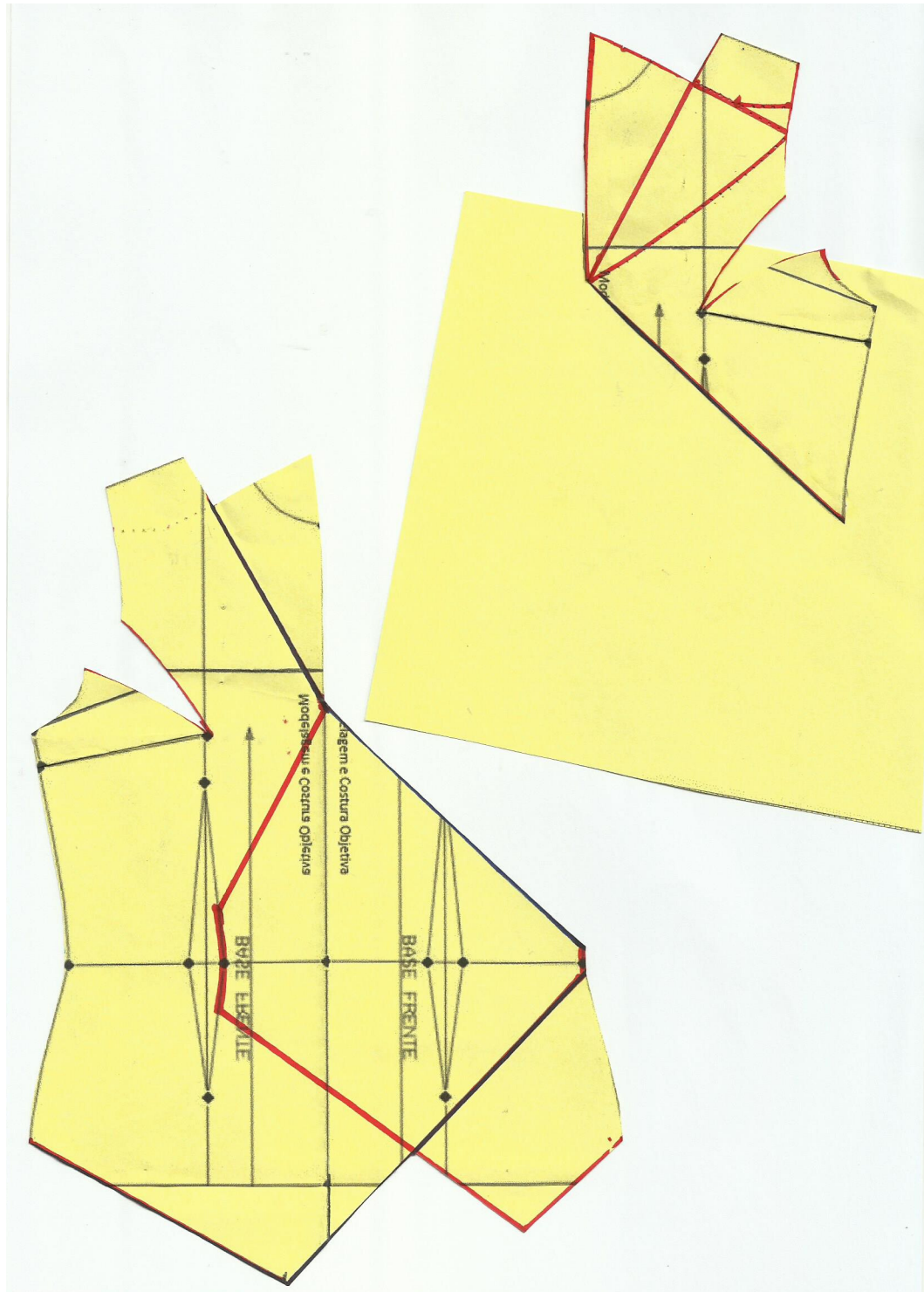
A linha vermelha representa a parte esquerda e a linha azul a parte direita





Passo 10

Corte a parte de cima do lado esquerdo conforme a figura e cole nele um papel para copiarmos o restante da parte esquerda do molde.



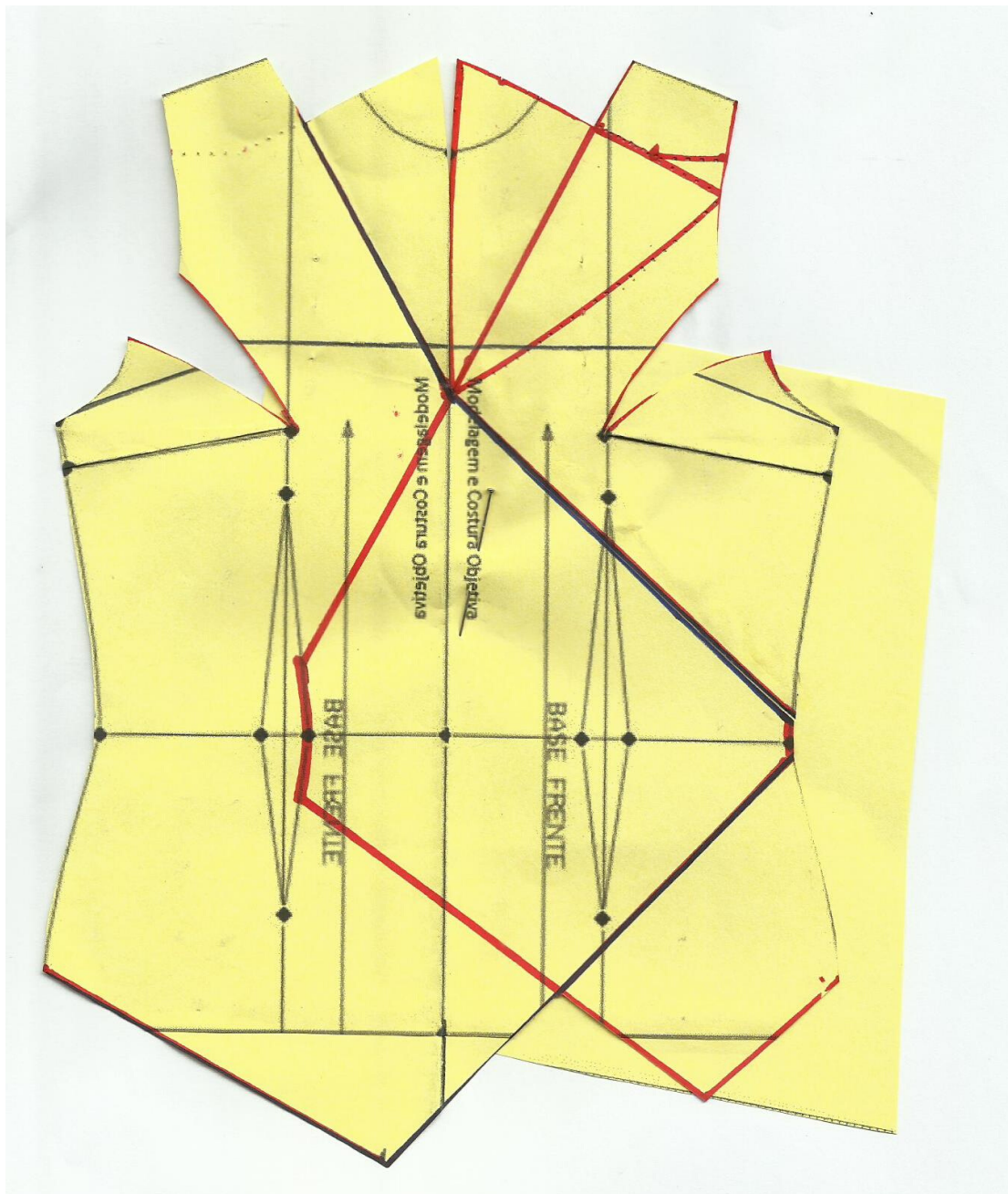


Passo 11

Prenda novamente com alfinete a parte com o papel colado por baixo do outro molde.

Copie com carbono a parte esquerda do molde. A que está em vermelho e que ficará por baixo da direita.

Recorte toda essa parte esquerda do molde.



Passo a Passo MCO

número: 013 abril 2020



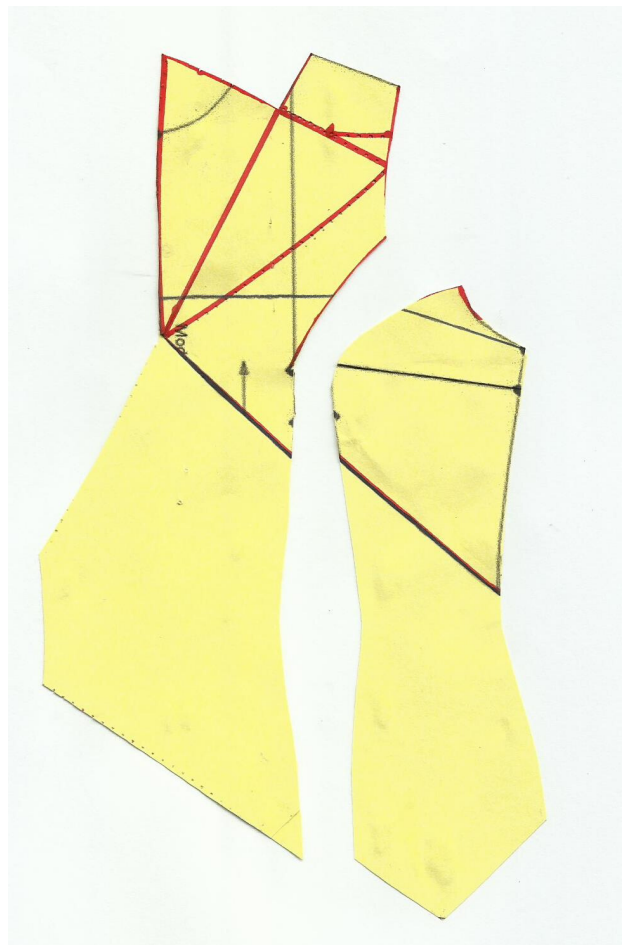
Passo 12

A parte direita ficará assim



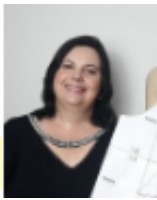
Passo 13

A parte esquerda ficará assim



Passo a Passo MCO

número: 013 março/2020



ACABAMENTO

Essa blusa fica melhor com a frente dupla ou forrada.

Mas caso você queira uma peça mais leve pode fazer acabamento com revel pegando a parte da gola e barra.

A gola e o revel devem ser entretelados.

A parte da frente que fica por baixo pode ser presa na costura de dentro com ganchinhos ou colchetes de pressão.

* Não esquecer de adicionar costura em todas as partes do molde onde vai costurar.

Aproximadamente 1,50 m de tecido para esse modelo, já contando o revel pra acabamento.
(para tamanhos menores)

Dicas de tecidos:

Para esse modelo é bom um tecido de caimento médio . Alguns tecidos que ficariam bons são: Linho, , tecidos de alfaiataria, crepe mais firme, enfim, tecidos mais firmes para que a blusa fique bem estruturada no corpo.



Eu fiz um vídeo no Youtube explicando passo a passo esse modelo, para vê-lo clique aqui:

https://youtu.be/lhM_fEomk9o

Siga minhas redes sociais e conheça o canal no youtube
fique sempre por dentro quando sair passo a passo MCO e vídeo novo.

 <https://www.instagram.com/modelagem.costura.objetiva/>

 <https://www.facebook.com/modelagemcosturaobjetiva>

 <http://www.youtube.com/c/ModelagemCosturaObjetiva>