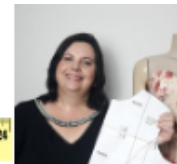


Passo a Passo MCO

número: 002 janeiro/2020



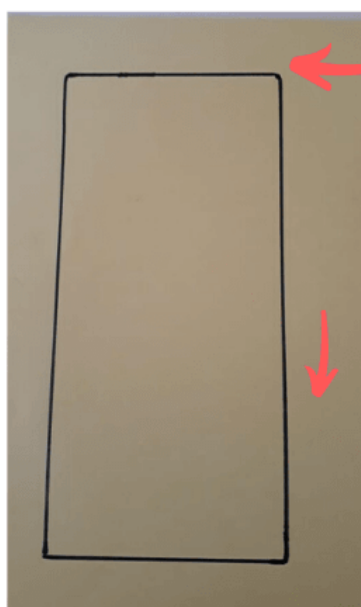
Para fazer esse modelo Você pode usar a Base Objetiva que eu disponibilizo gratuitamente no meu site:

<https://modelagemecosturaobjetiva.com/bases-objetivas-para-modelagem/>

ou fazer sua base sob medida como eu ensino nessa playlist do Youtube:

<https://www.youtube.com/playlist?list=PL0xwVK4AjYCGpa8tcV8UFMIJo9TimtT1I>

Passo 1: Saia frente e costas

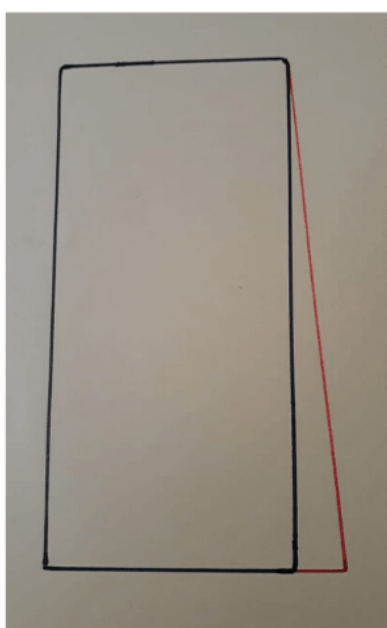


retângulo

Medida da cintura + 50%

comprimento desejado

Passo 2 frente e costa



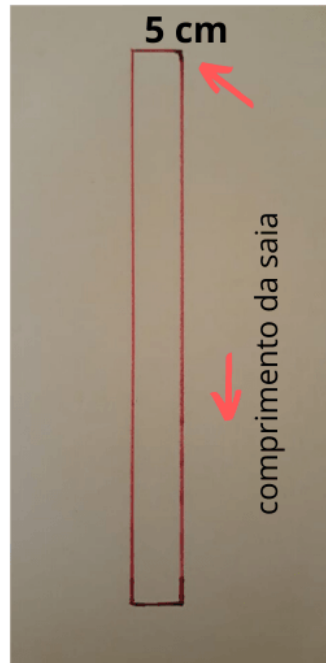
aumentar 5 cm
para leve evasê

Passo a Passo MCO

número: 002 janeiro/2020



Passo 3: Abotoamento falso da frente

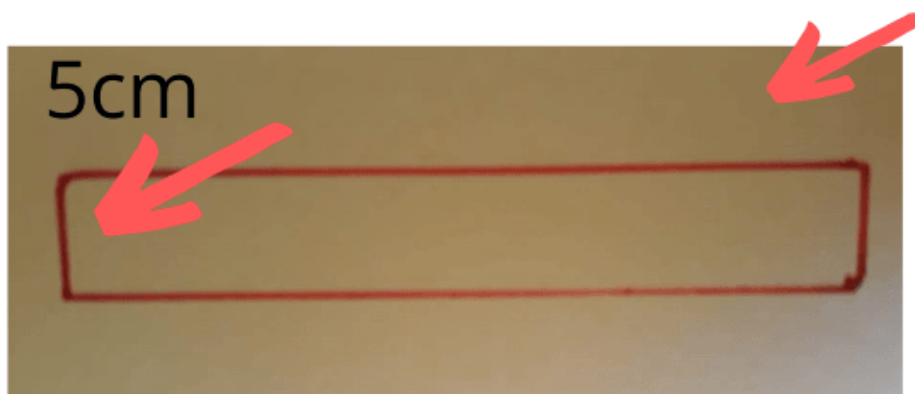


Retângulo 5 cm
x comprimento da saia

Passo 4: cintura frente

Retângulo de 5 cm x
Metade da cintra

Metade da cintura

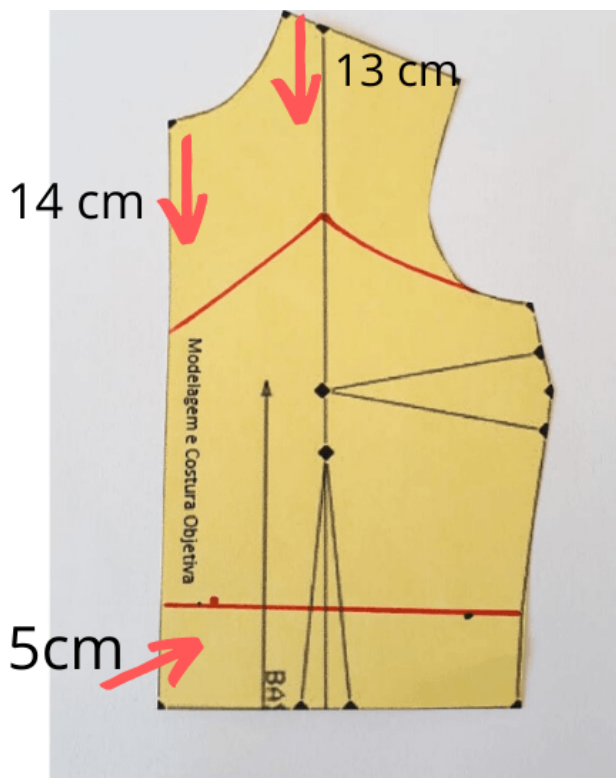


Passo a Passo MCO

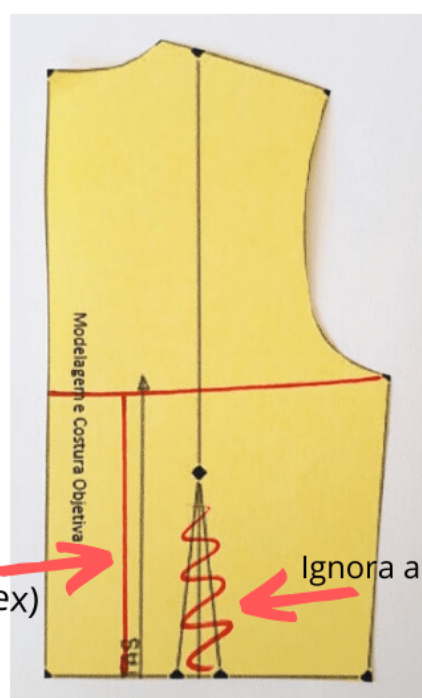
número: 002 janeiro/2020



Passo 5: Frente



Passo 5: Costas



Diminui 10% do tamanho do molde (porque vai cotar no tecido com lastex)

Ignora a pence de cintura

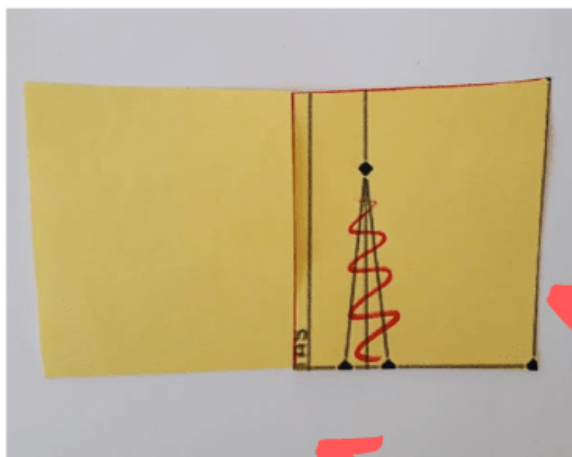
Passo a Passo MCO

número: 002 janeiro/2020



Passo 6:

Molde do tecido para passar lastex



(tem que tirar um retângulo de tecido pra passar lastex e depois cortar com esse molde)

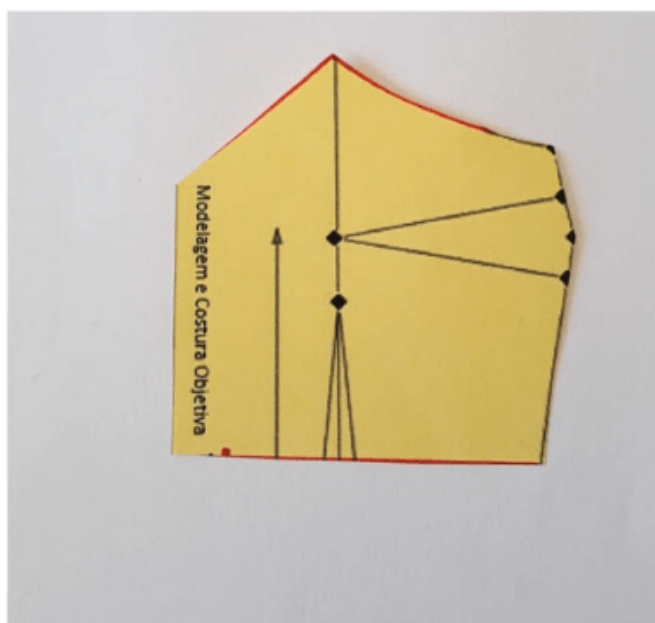
medidas para o retângulo

Altura do molde
+ costura + 2 cm

2x e meia a medida a
largura do molde

Passo 7: Frente

(recortar para transferir as pences)



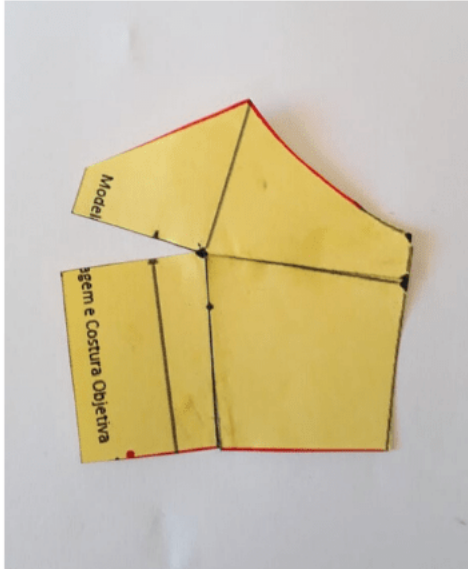
Passo a Passo MCO

número: 002 janeiro/2020



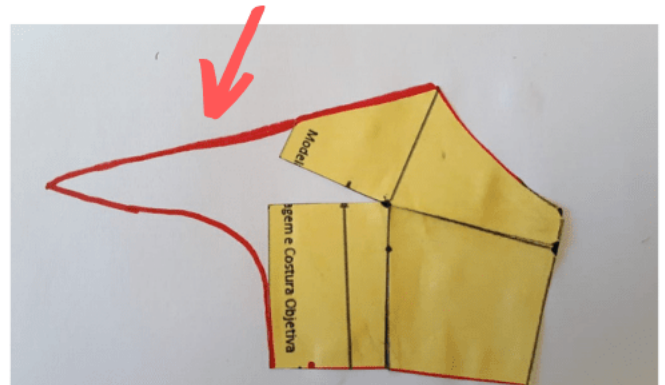
Passo 8:

(Abre o meio da frente até o vértice da pence, e depois fecha a pence de cintura e busto)



Passo 9:

aumente 18cm para amarrar



Alça aproximadamente 40 cm.

Dicas de tecidos: Tricoline, viscose, Linho, Viscolinho, crepe leve, mescla (jeans leve).
Aproximadamente 1,20 m de tecido para tamanhos menores.