

Passo a Passo MCO

número: 020 Maio/2020



Para fazer esse modelo Você pode usar a Base Objetiva que eu disponibilizo gratuitamente no meu site:

<https://modelagemecosturaobjetiva.com/bases-objetivas-para-modelagem/>

ou fazer sua base sob medida como eu ensino nessa playlist do Youtube:

<https://www.youtube.com/playlist?list=PL0xwVK4AjYCGpa8tcV8UFMIJo9TimtT1IY>



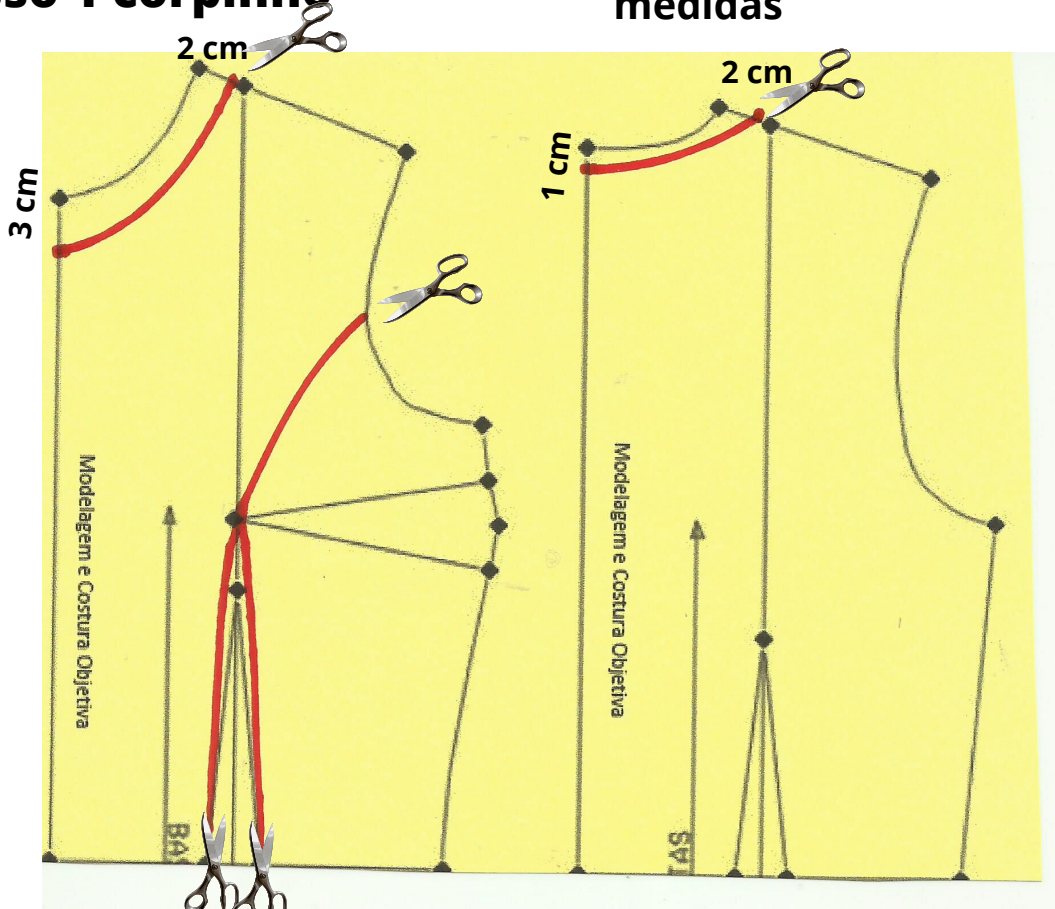
Passo a Passo MCO

número: 020 Maio/2020

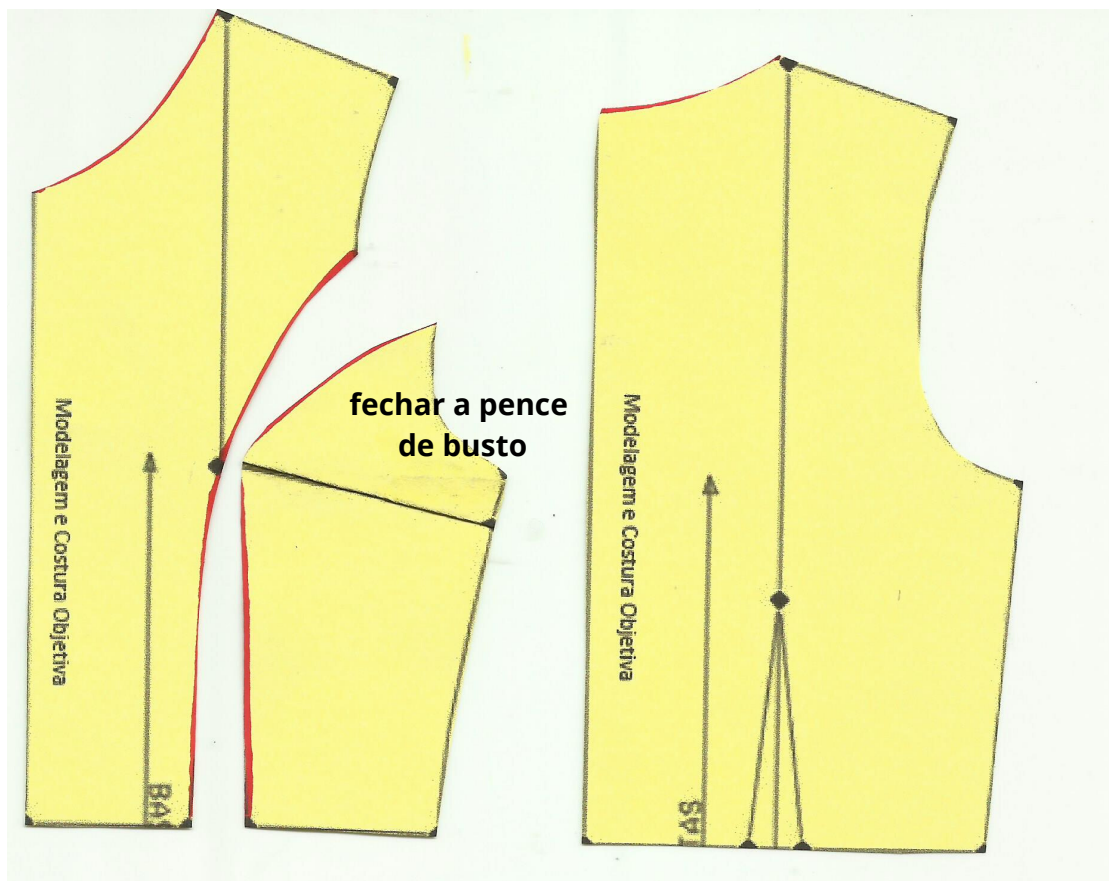


Marcar na base essas medidas

Passo 1 corpinho



Passo 2



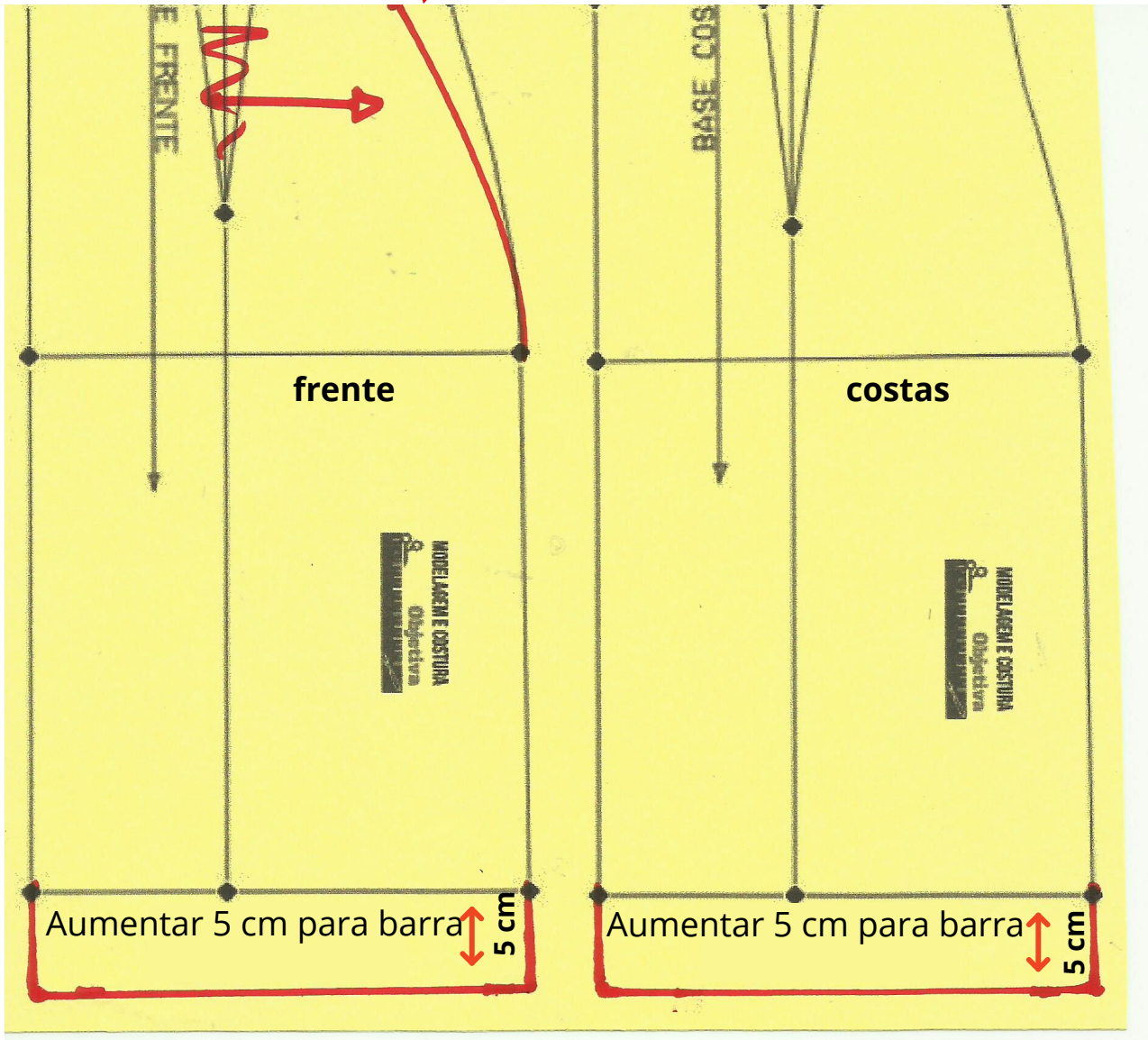
Passo a Passo MCO

número: 020 Maio/2020



Passo 3 Saia

Eliminar a pence de cintura para lateral

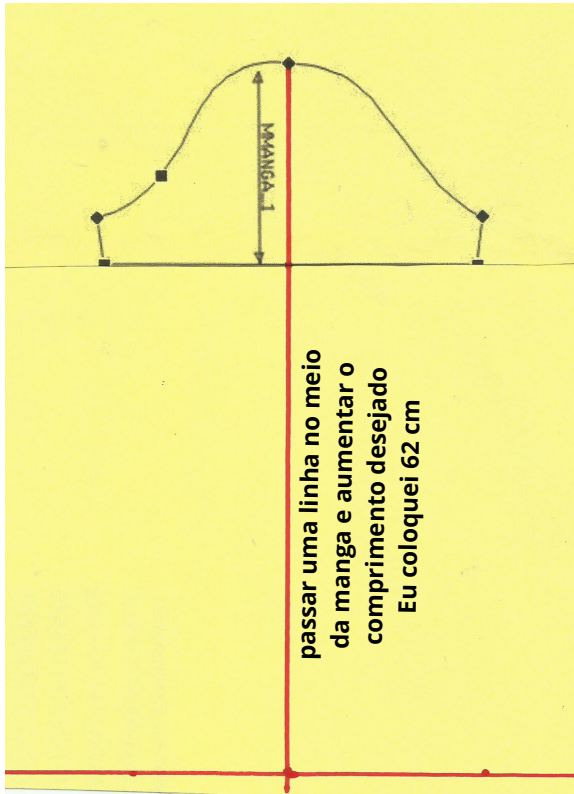


Passo a Passo MCO

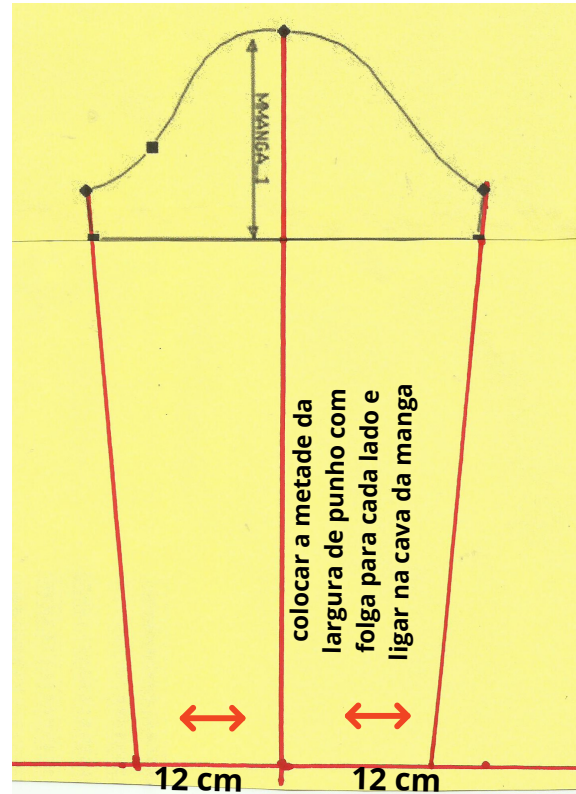
número: 020 Maio/2020



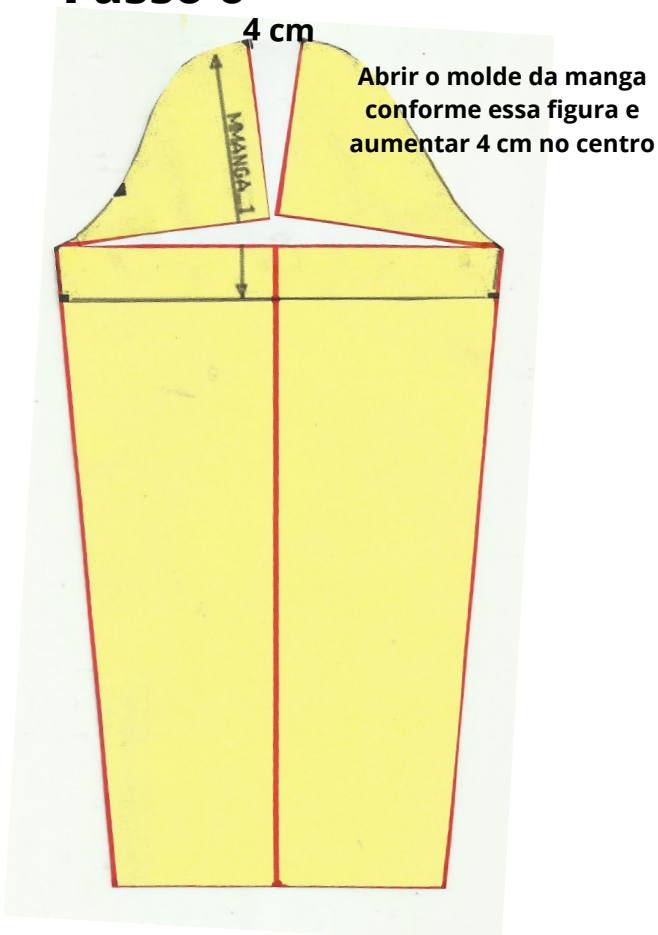
Passo 4 manga



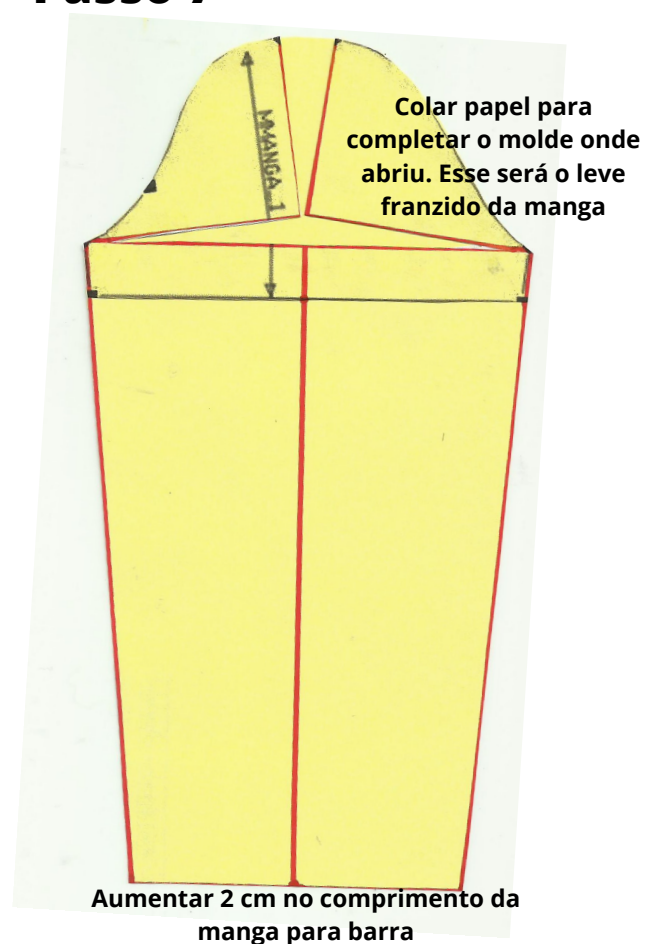
Passo 5



Passo 6



Passo 7





ACABAMENTO

O acabamento desse vestido pode ser feito com revel, viés ou corpinho duplo. Pode também colocar o meio da frente duplo para o acabamento do zíper e viés nas costas.

É necessário colocar zíper nas costas porque o da frente vai só até a cintura então ele não vai abrir o suficiente para passar o busto.

* Não esquecer de adicionar costura em todas as partes do molde onde vai costurar.

Aproximadamente de 1,80 m de tecido para esse modelo, incluindo acabamentos. Para tamanhos pequenos.

Dicas de tecido:

Esse modelo pode ser feito tanto em tecido plano quanto em malhas grossas de inverno. (tipo Neoprene). Mas no caso de fazer em malha, atentar para a elasticidade do tecido e diminuir na base ou usar a base para malhas.

No caso de tecido plano fica melhor em tecidos mais firmes.

Dicas de tecidos: linho, tecidos de alfaiataria, tecidos de inverno, lã, sarja, crepe Dior, tweed, etc.



Siga minhas redes sociais e conheça o canal no youtube
fique sempre por dentro quando sair passo a passo MCO e vídeo novo.



<https://www.instagram.com/modelagem.costura.objetiva/>



<https://www.facebook.com/modelagemecosturaobjetiva>



<http://www.youtube.com/c/ModelagemeCosturaObjetiva>