

Passo a Passo MCO

número: 021 junho/2020



Para fazer esse modelo Você pode usar a Base Objetiva que eu disponibilizo gratuitamente no meu site:

<https://modelagemecosturaobjetiva.com/bases-objetivas-para-modelagem/>

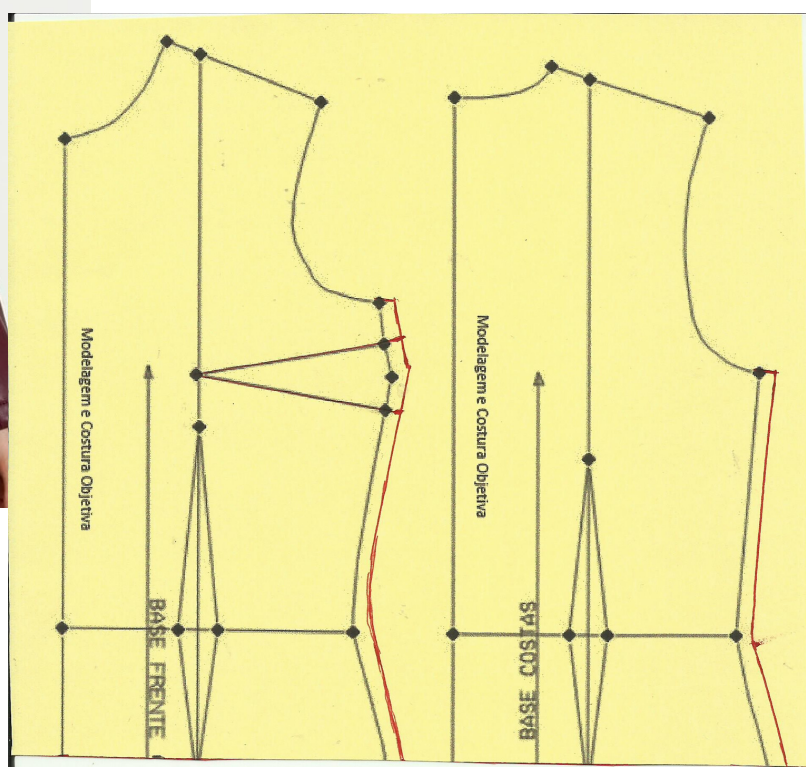
ou fazer sua base sob medida como eu ensino nessa playlist do Youtube:

<https://www.youtube.com/playlist?list=PL0xwVK4AjYCGpa8tcV8UFMIJo9TimtT1IY>



Passo 1

Copie a base de vestido, saias e blusas até o comprimento desejado e aumente 1 cm na lateral pra ficar mais soltinha

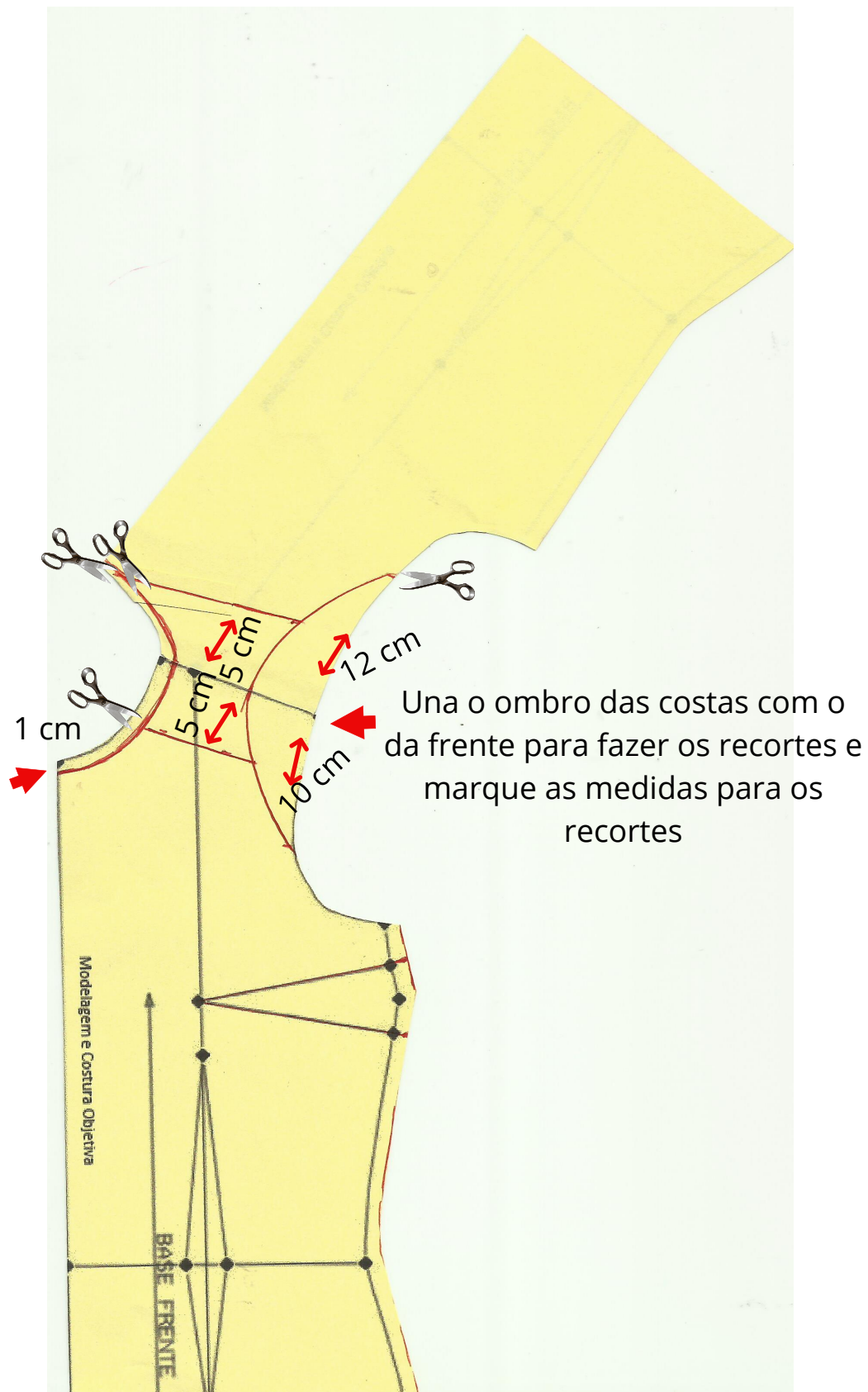


Passo a Passo MCO

número: 021 junho/2020



Passo 2

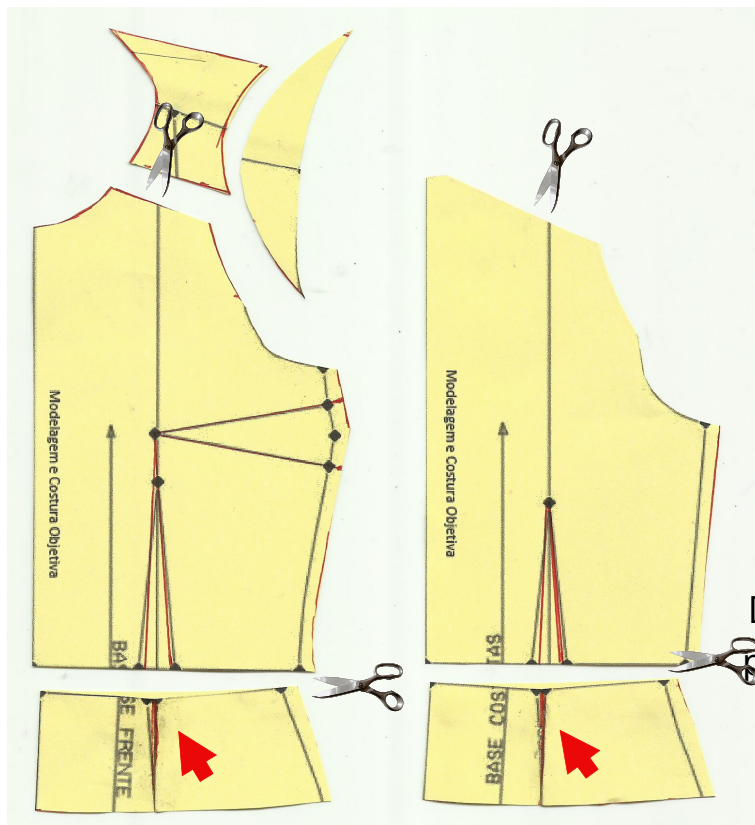


Passo a Passo MCO

número: 021 junho/2020



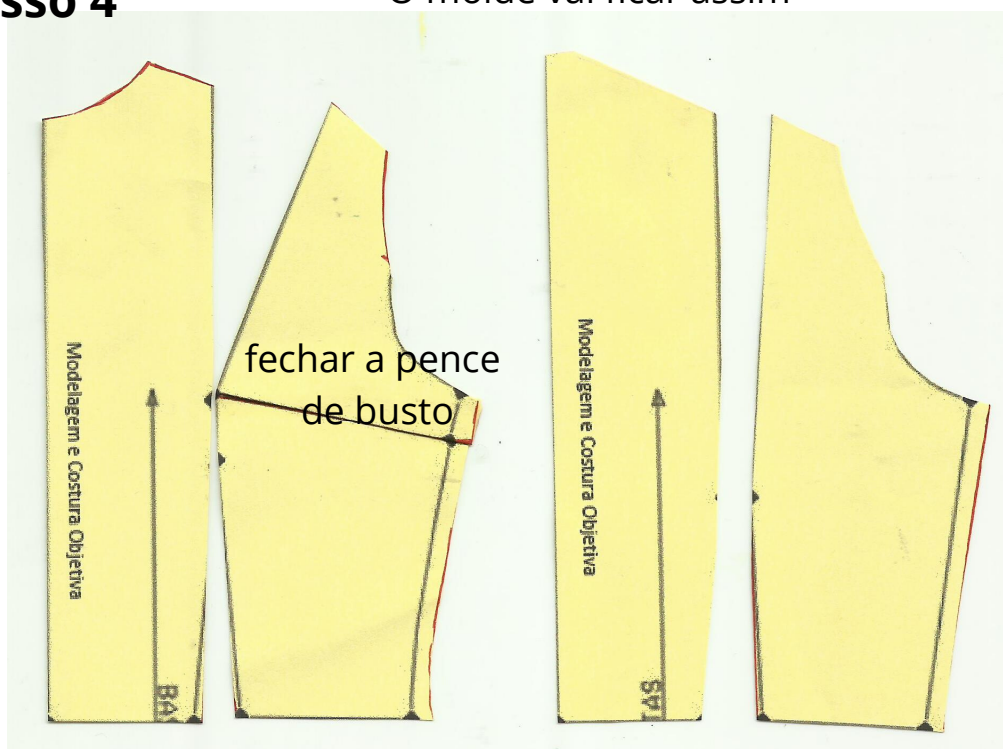
Passo 3



Diminuir um pouco a largura da pence de cintura se não quiser o casaco muito justo na cintura

Passo 4

O molde vai ficar assim

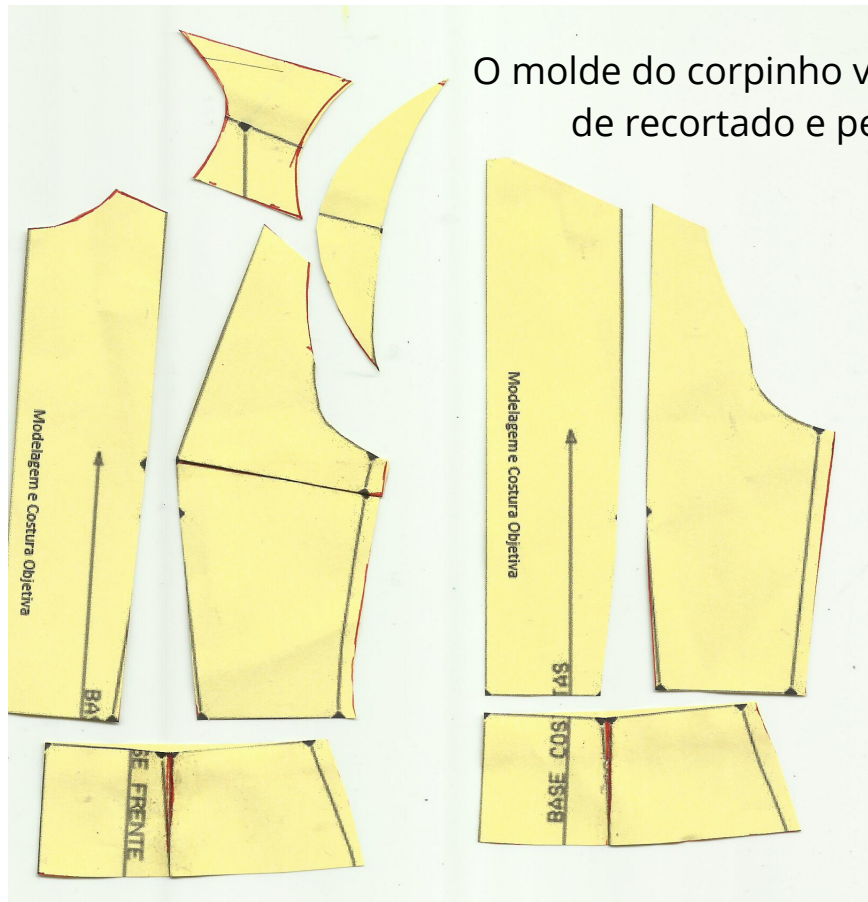


Passo a Passo MCO

número: 021 junho/2020



Passo 5



O molde do corpinho vai ficar assim depois de recortado e pences fechadas



marcar metade da medida do punho para cada lado da linha
11 cm 11 cm

Passo 6

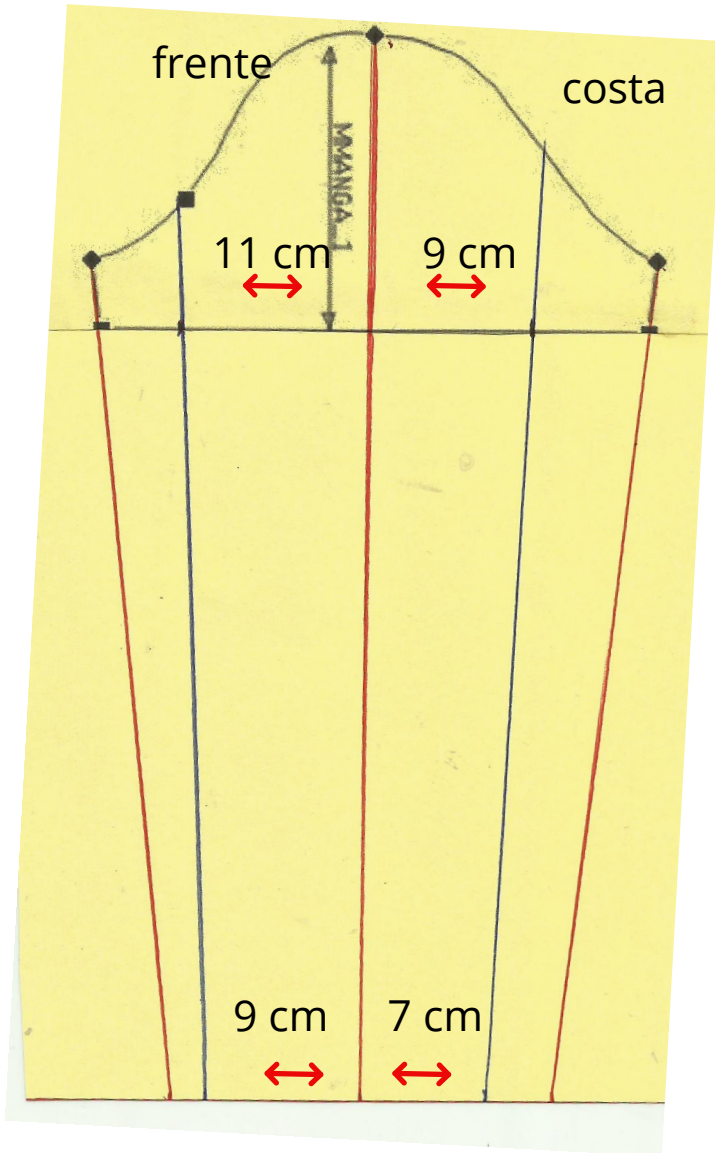
aumentar a manga no comprimento desejado. Eu coloquei 62 cm

Passo a Passo MCO

número: 021 junho/2020



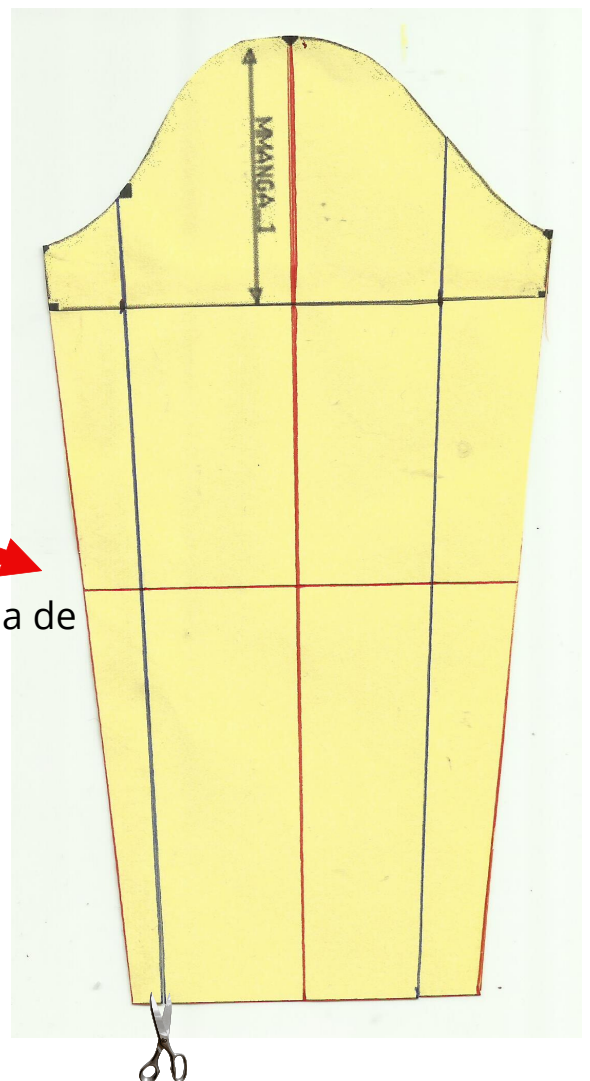
Passo 7



marcar essas medidas no molde c

Passo 8

fazer uma linha na medida de ombro a cotovelo

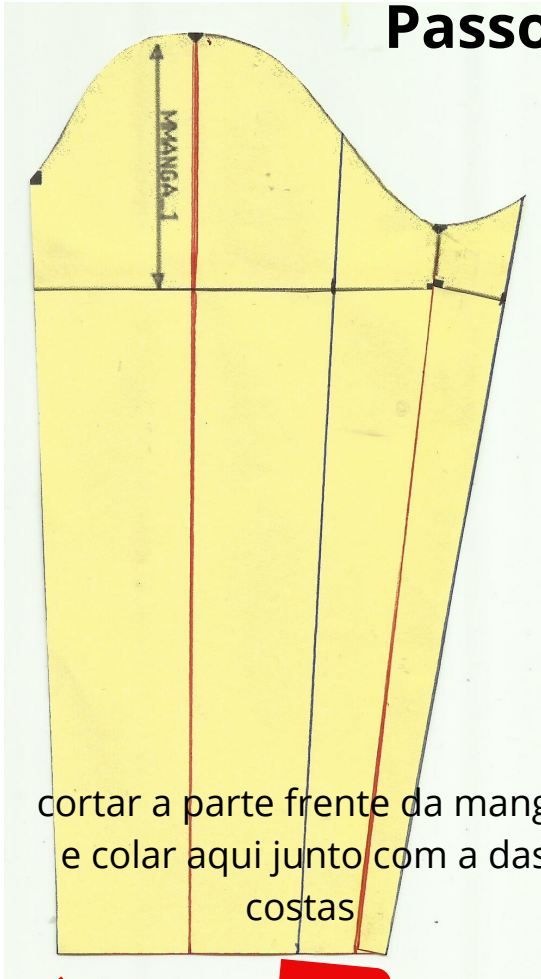


Passo a Passo MCO

número: 021 junho/2020



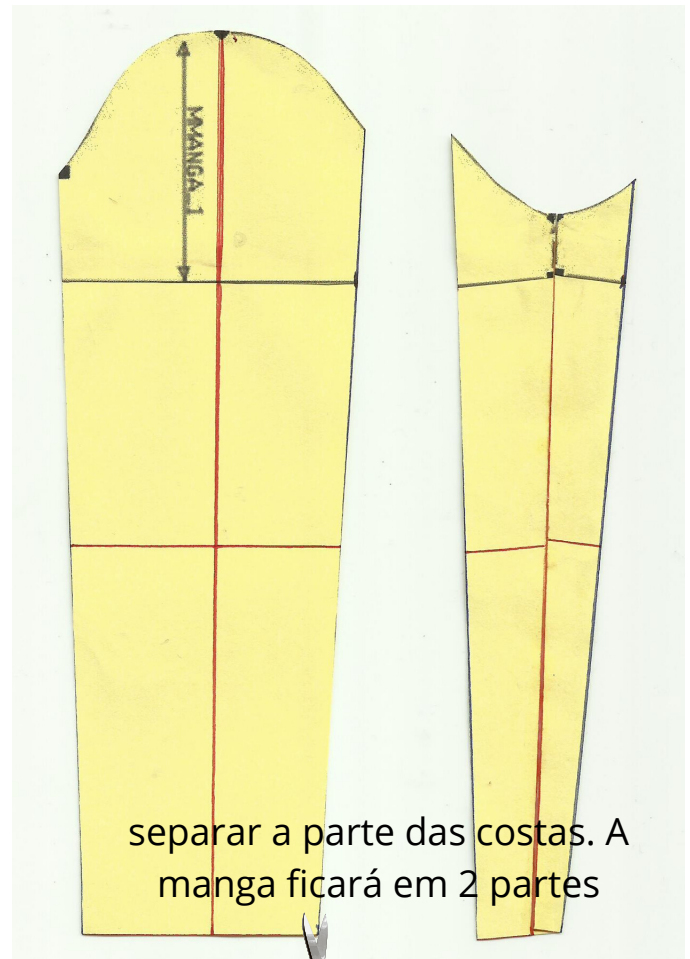
Passo 9



cortar a parte frente da manga
e colar aqui junto com a das
costas



Passo 10



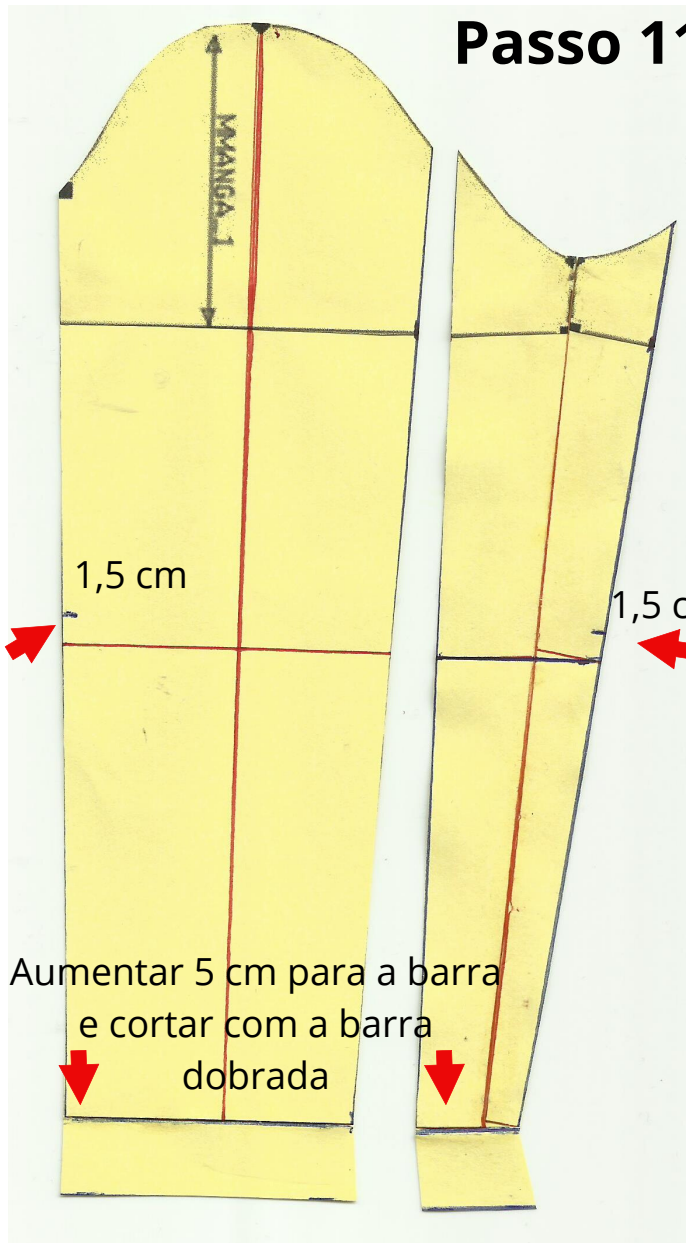
separar a parte das costas. A
manga ficará em 2 partes

Passo a Passo MCO

número: 021 junho/2020



Passo 11



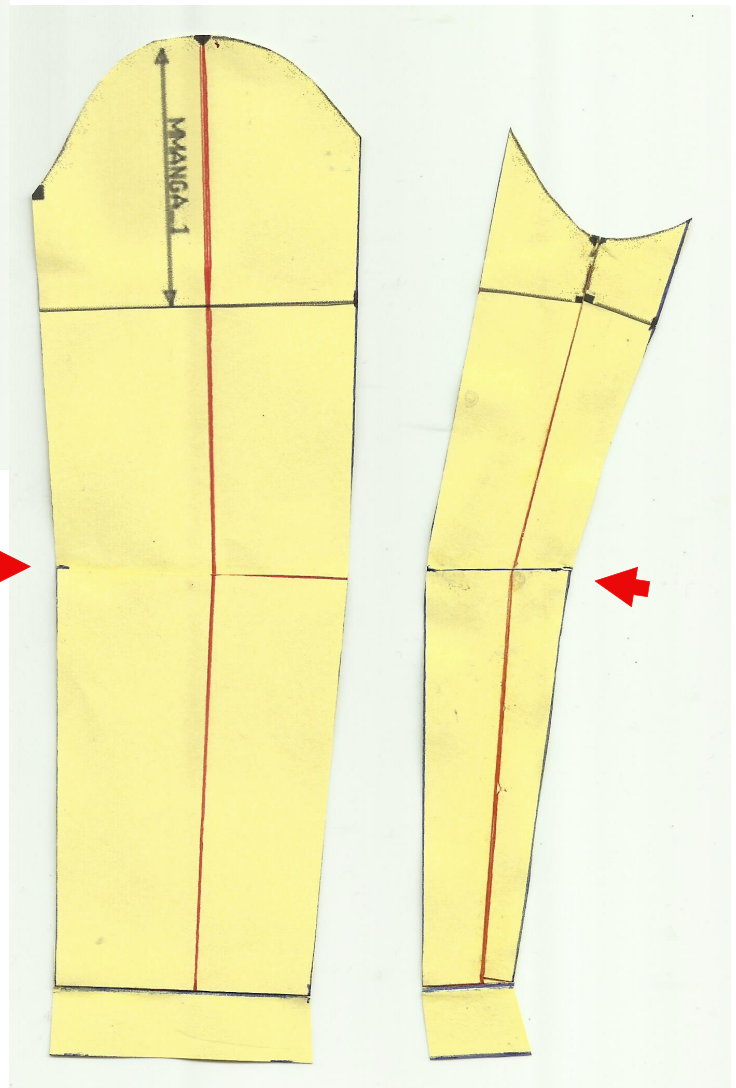
1,5 cm

1,5 cm marcar 1,5 cm pra cima da linha de cotovelo na parte da frente dos 2 lados

Aumentar 5 cm para a barra e cortar com a barra dobrada

Passo 12

Fechar uma pence com esses 1,5 cm que marcamos na linha de cotovelo.



Passo a Passo MCO

número: 021 junho/2020



ACABAMENTO

Essa jaqueta fica mais bonita forrada e o acabamento fica bem melhor também. Você pode cortar igual no tecido e no forro.

* Não esquecer de adicionar costura em todas as partes do molde onde vai costurar.

Aproximadamente de 1,60 m de tecido para esse modelo, incluindo acabamentos. Para tamanhos pequenos.

Dicas de tecido:

Esse modelo pode ser feito tanto em tecido plano quanto em malhas grossas de inverno (tipo Neoprene). Mas no caso de fazer em malha, atentar para a elasticidade do tecido e diminuir na base ou usar a base para malhas.

No caso de tecido plano fica melhor em tecidos mais firmes.

Dicas de tecidos: couro, couro sintético, linho, tecidos de alfaiataria, tecidos de inverno, lã, sarja, crepe Dior, tweed, etc.



Dia 02/06/2020 veja o vídeo no canal explicando detalhadamente esse modelo

Siga minhas redes sociais e conheça o canal no youtube fique sempre por dentro quando sair passo a passo MCO e vídeo novo.



<https://www.instagram.com/modelagem.costura.objetiva/>



<https://www.facebook.com/modelagemecosturaobjetiva>



<http://www.youtube.com/c/ModelagemeCosturaObjetiva>