

Passo a Passo MCO

número: 022 junho/2020



Para fazer esse modelo eu usei a Base de Blusas soltas da minha loja de Moldes e Bases.

Para adquirir é só você clicar nesse link:

<https://www.modelagemecosturaobjetiva.com.br/003-kit-de-moldes-bases-para-blusas-soltas-do-tamanho-36-ao-54>

Estamos com um **PROMOÇÃO IMPERDÍVEL** na Loja de moldes.

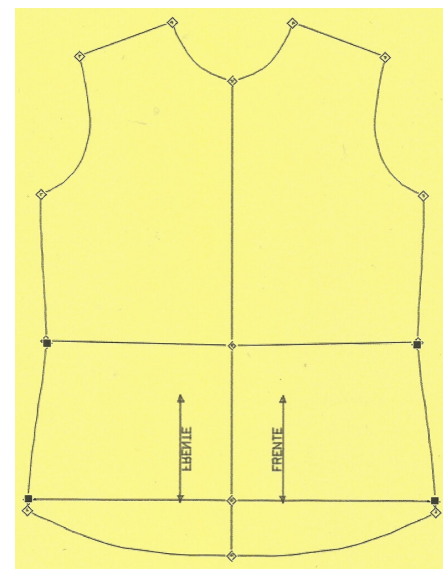
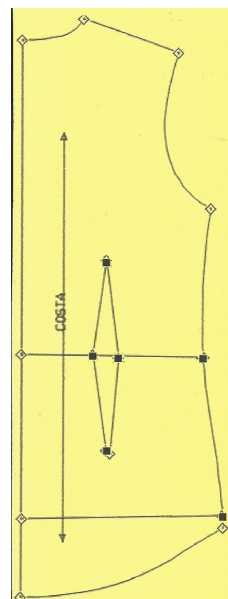
Na compra do Kit completo de Bases você ganha de brinde uma vaga no Curso **BASE PERFEITA** (Valor do curso R\$ 49,90)

Confira nesse link: <https://www.modelagemecosturaobjetiva.com.br/004-kit-completo-de-bases-para-modelagem>
Somente 25 vagas



Passo 1

Vamos utilizar a base de blusa solta com a frente sem pence. Com a frente aberta e as costas só uma parte.



Passo a Passo MCO

número: 022 junho/2020



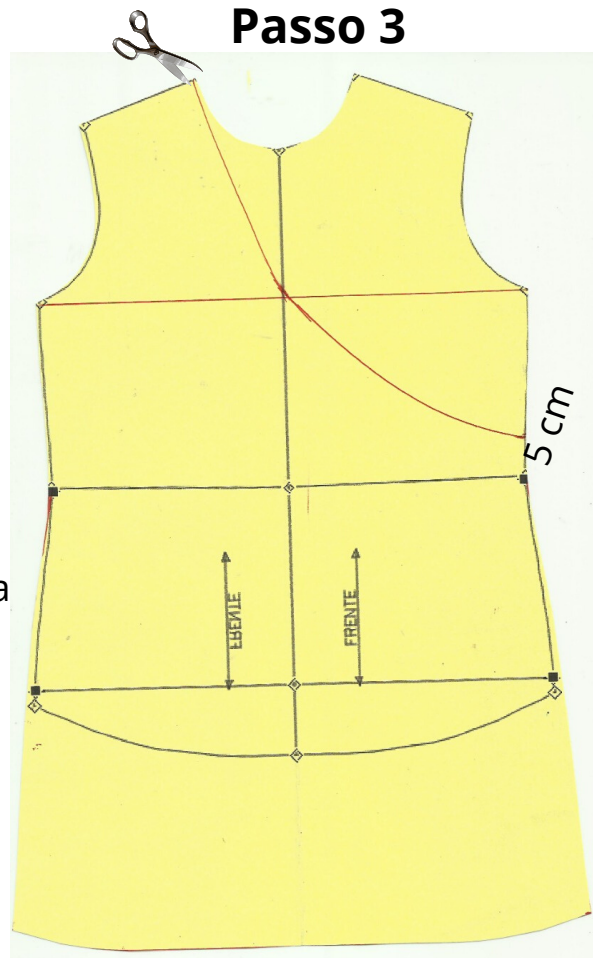
Passo 2



Você pode dobrar a frente ao meio e marcar 1 cm na lateral na linha de quadris pra soltar mais. Aumente o comprimento desejado (coloquei 50 cm da cintura pra baixo). Depois marque 2,5 cm pra cima na barra e ligue curvo até a barra.

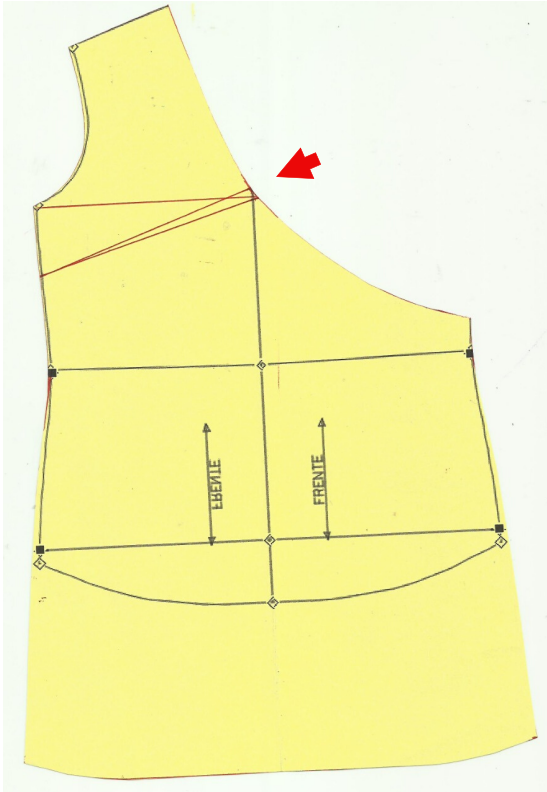
Marque a linha de cava.
Marque na lateral direita 5 cm pra cima da cintura e faça o decote ligando um pouco curvo nesses 3 pontos: Decote, linha de cava e marca acima da cintura.

Passo 3





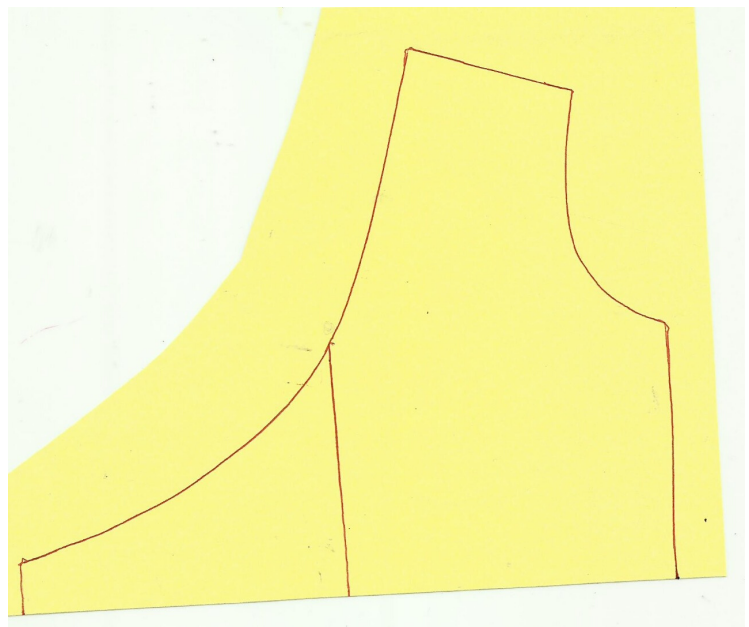
Passo 4



Faça uma pence camuflada no decote em direção à lateral. Feche essa pence e refaça o decote pra acertar a diferença onde fez a pence camuflada.

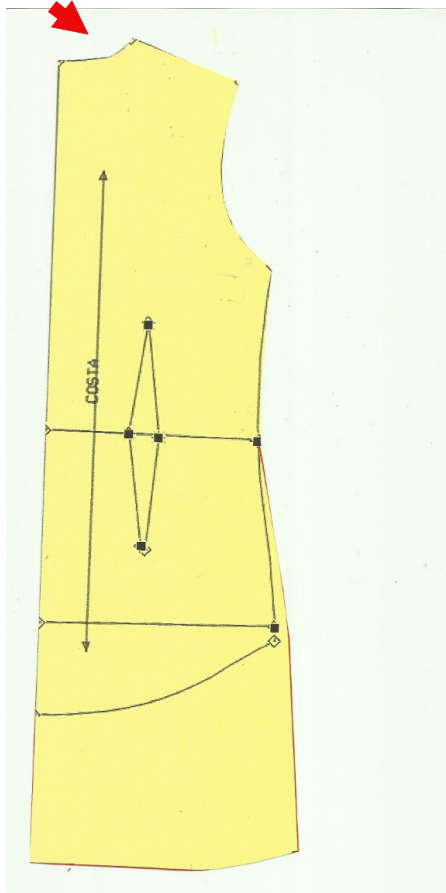
Copie o molde da frente até a linha de cintura para fazer a parte esquerda que fica por baixo da direita

Passo 5





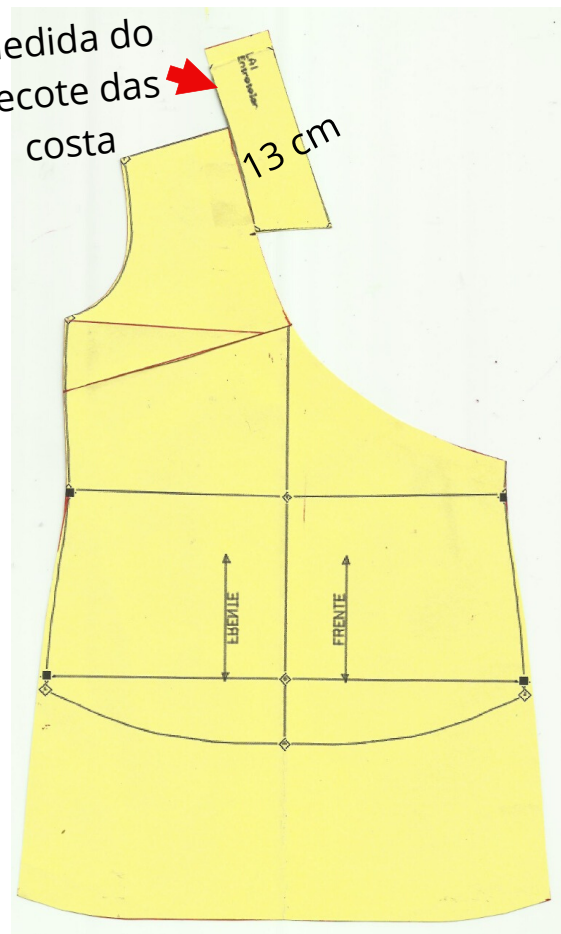
Passo 6



Recorte as costas, marque os buraquinhos das pences e meça o decote das costas

Passo 7

medida do decote das costas 13 cm



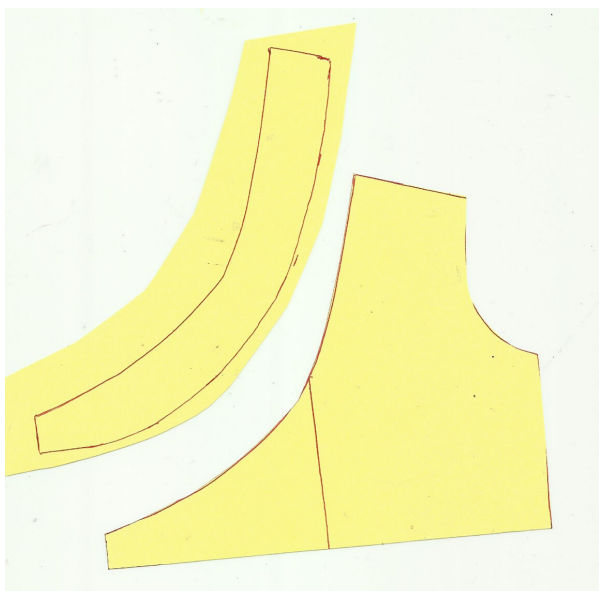
Marque 13 cm no decote da frente, encaixe a gola nessa marcação e confira a medida que sobrou de gola pra cima do ombro e veja quanto precisa aumentar nessa medida pra ficar com a medida do decote das costas.

Passo a Passo MCO

número: 022 junho/2020



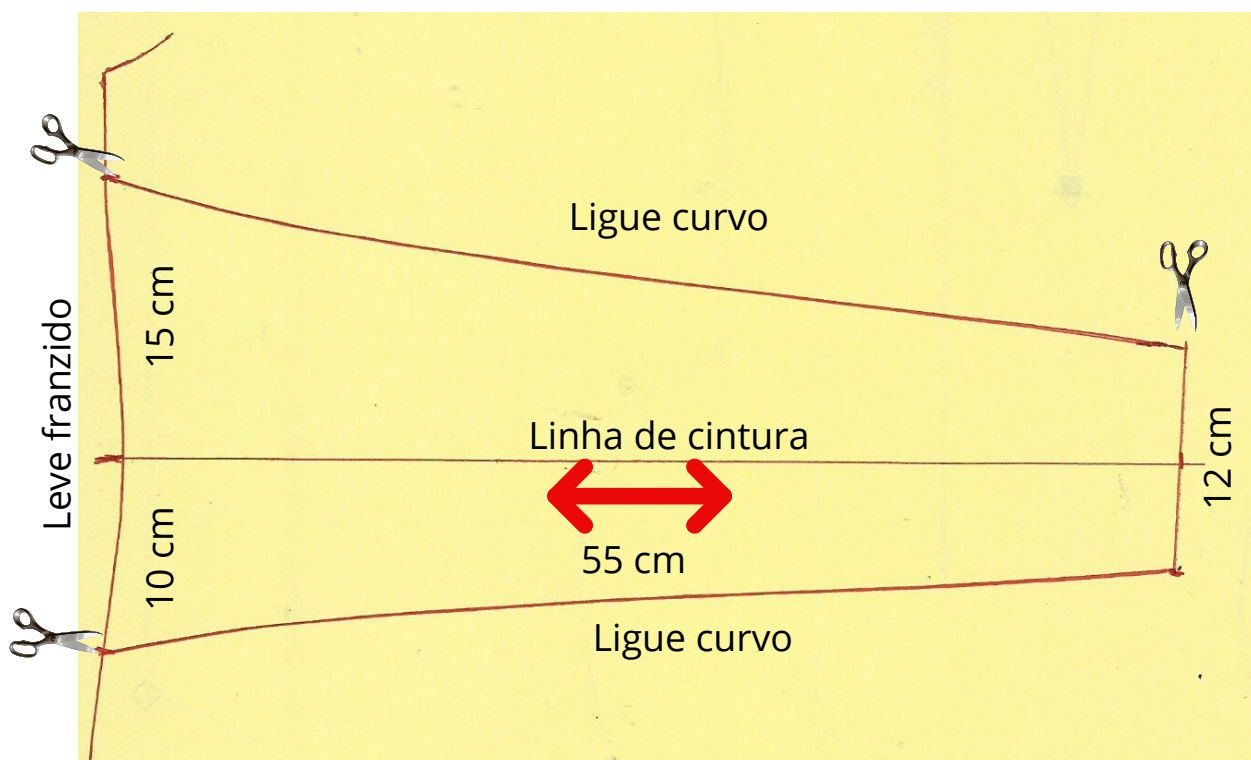
Passo 8



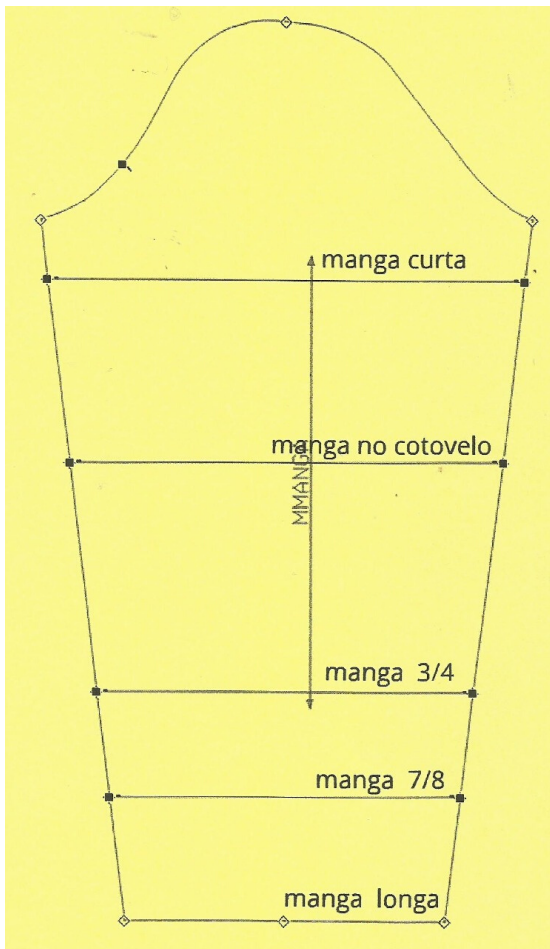
Copie o decote da frente e marque 7 cm para fazer o revel. Ele tem que ser entretelado.

Passo 9 Laço

Copie a lateral frente para o laço. meça 55 cm ou mais se desejar na linha de cintura. corte 2 x no tecido.



Passo 10 manga



1 cm

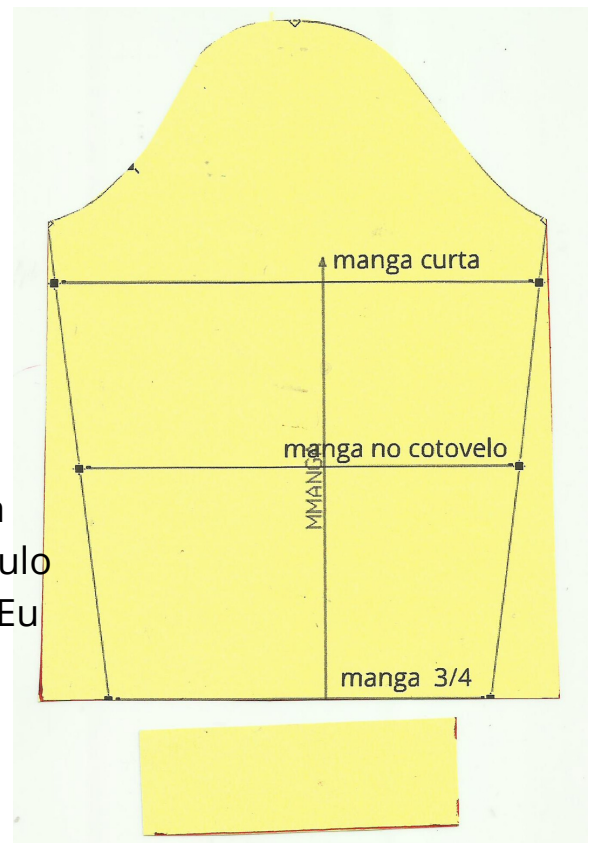
5 cm



Para esse modelo vamos usar a nossa base de mangas até o tamanho 3/4

Passo 11

Aumentar 5 cm para cada lado pra franzir. Para o punho faça um retângulo de 8 cm pela medida do punho 3/4. Eu fiz com a medida de 24 cm.



Passo a Passo MCO

número: 022 junho/2020



ACABAMENTO

No decote acabamento com revel.

No laço bainha de lenço.

Barra pé de máquina ou barra postiça na saia.

* Não esquecer de adicionar costura em todas as partes do molde onde vai costurar.

Aproximadamente de 1,80 m de tecido para esse modelo, incluindo acabamentos. Para tamanhos pequenos.

Dicas de tecido:

Tricoline, Crepe, mescla, tecidos de alfaiataria, tecidos mais finos de inverno, etc.



Dia 09/06/2020 veja o vídeo no canal explicando detalhadamente esse modelo

Siga minhas redes sociais e conheça o canal no youtube fique sempre por dentro quando sair passo a passo MCO e vídeo novo.

 <https://www.instagram.com/modelagem.costura.objetiva/>

 <https://www.facebook.com/modelagemecosturaobjetiva>

 <http://www.youtube.com/c/ModelagemCosturaObjetiva>