

# Passo a Passo MCO

número: 009 março /2020



Para fazer esse modelo Você pode usar a Base Objetiva de short que eu disponibilizo gratuitamente e assistir a essa série de vídeos do Youtube onde eu ensino como fazer os ajustes na base para o seu tamanho.

Link para baixar as bases:

<https://modelagemecosturaobjetiva.com/BaseObjetivaShort>

link para assistir a série gratuita no Youtube:

[https://www.youtube.com/playlist?list=PL0xwVK4AjYCFjyXV\\_nY-DtoWs0Ba1S7VC](https://www.youtube.com/playlist?list=PL0xwVK4AjYCFjyXV_nY-DtoWs0Ba1S7VC)

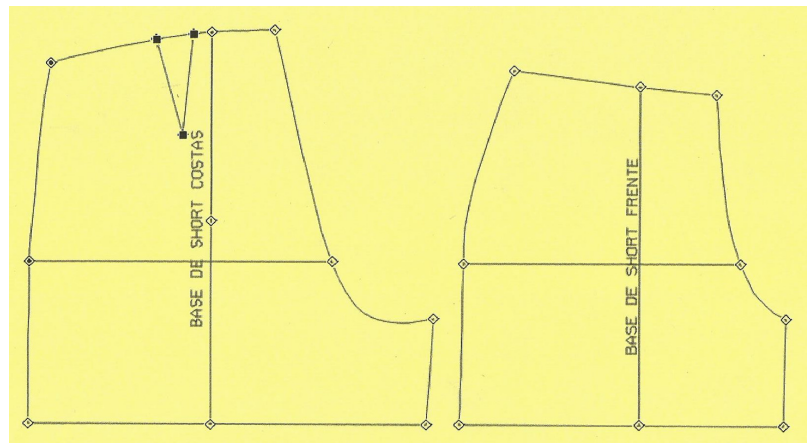
## Passo 1

Conferir o gancho da base pra cintura ficar no lugar desejado.  
Se for necessário descer um pouco na base antes de fazer o cós.

Esse passos eu ensino na minha série gratuita do Youtube.

o link está acima .

**O molde ficará assim**

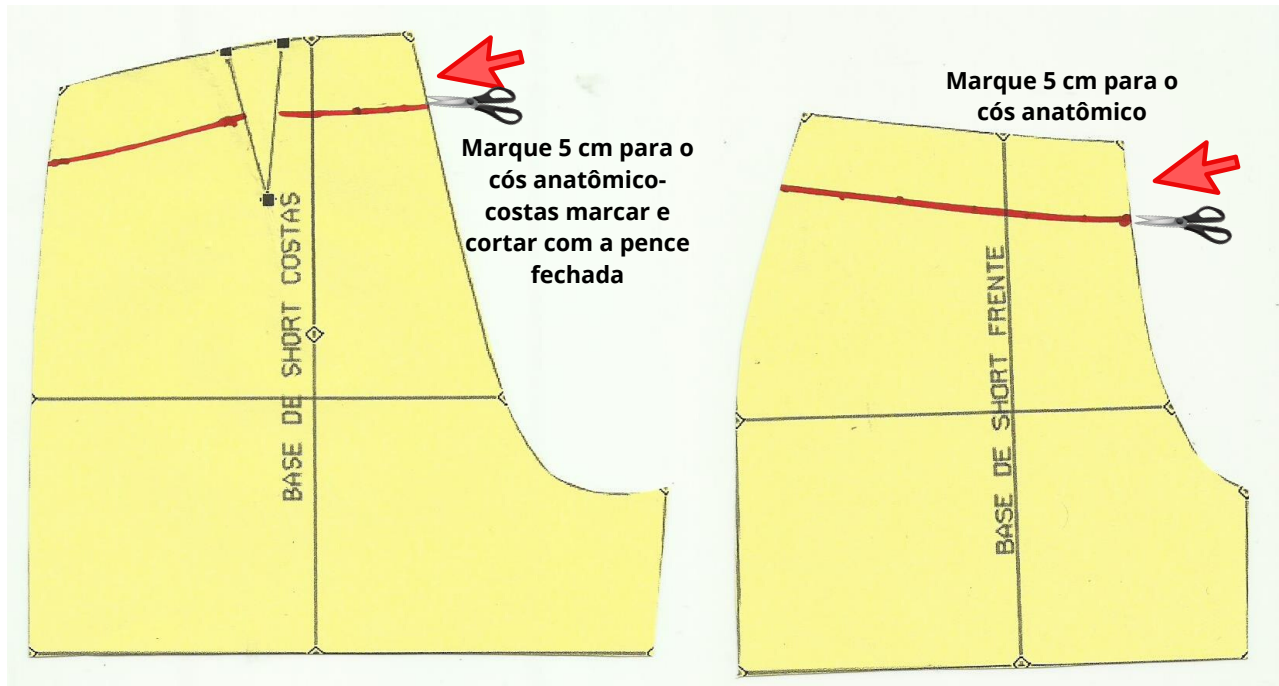


# Passo a Passo MCO

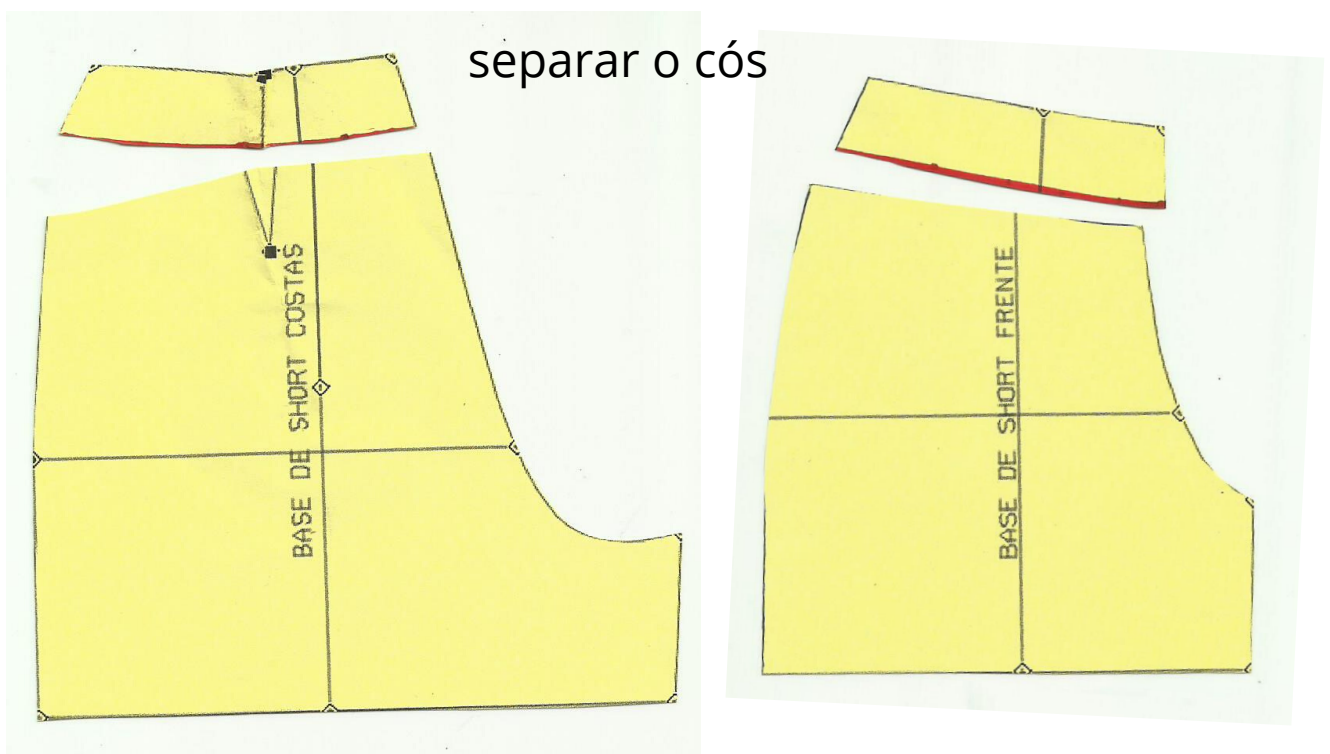
número: 009 março /2020



## Passo 2



## Passo 3

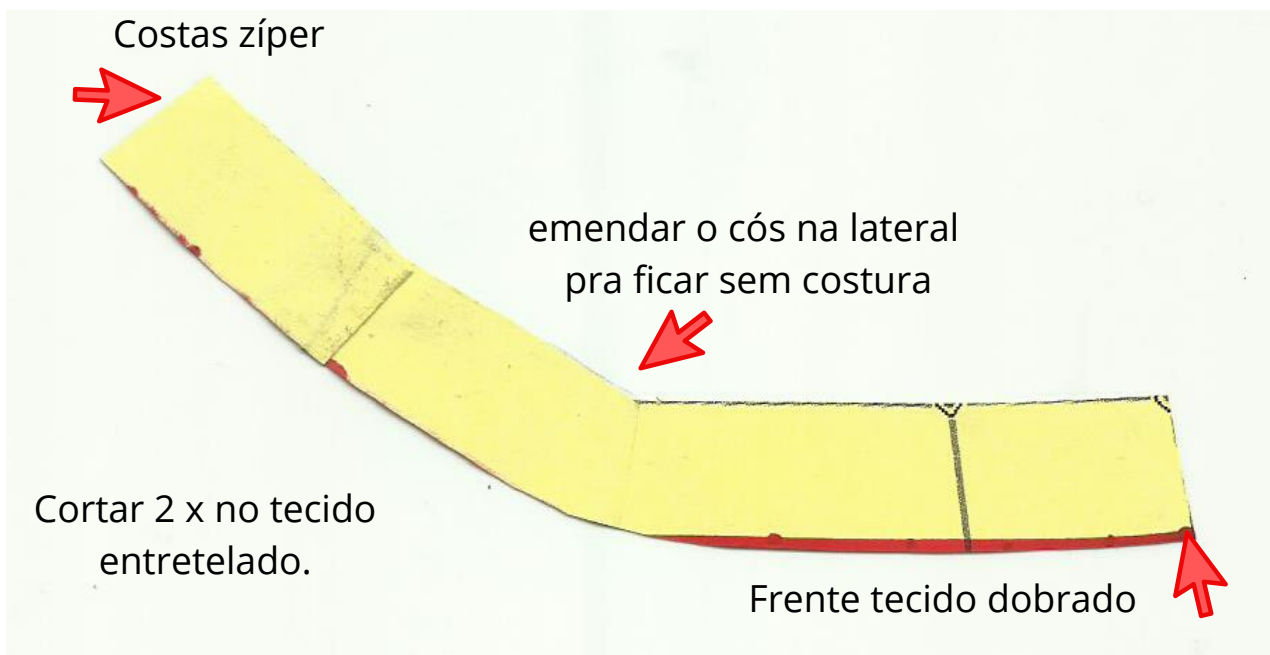


# Passo a Passo MCO

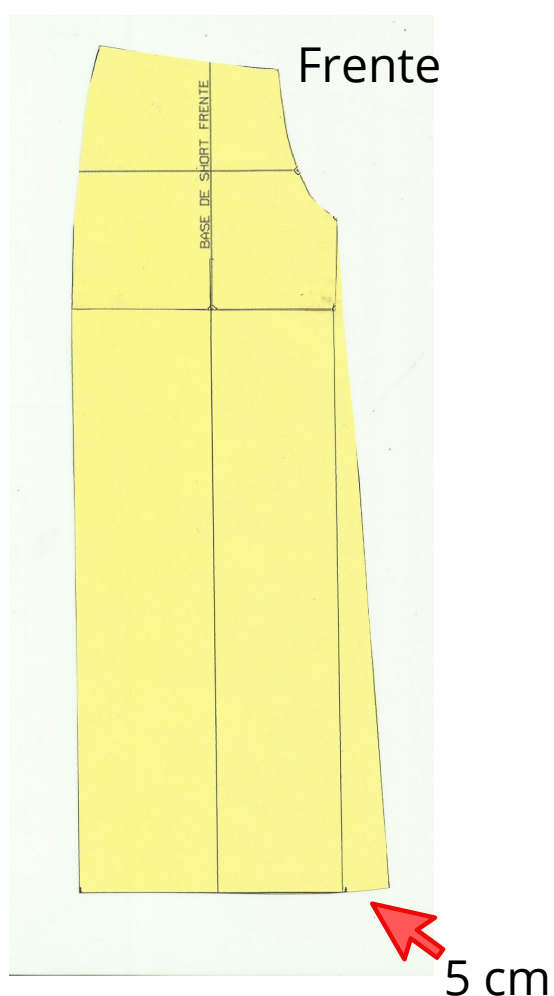
número: 009 março /2020



## Passo 4



## Passo 5



Aumentar no molde do short para o comprimento desejado da calça. Eu coloquei essa com 100 cm a partir da cintura.

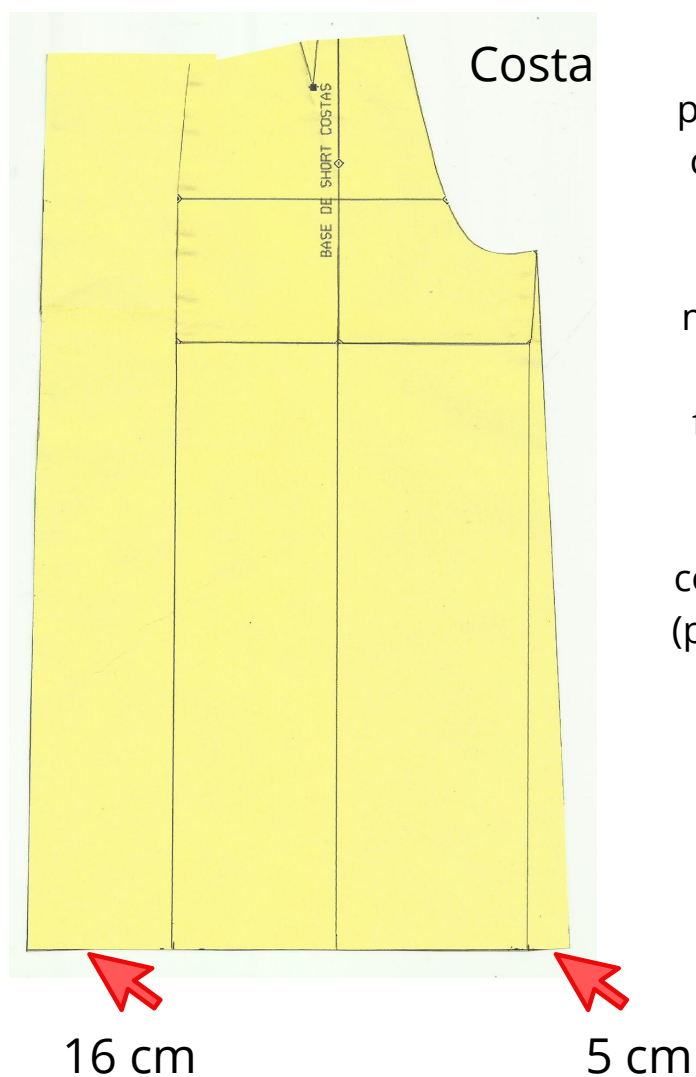
A largura da perna ficará a mesma da perna do short, então aumente 5 cm para o meio da frente para dar mais volume da boca da calça.

# Passo a Passo MCO

número: 009 março /2020



## Passo 6



Aumentar no molde do short para o comprimento desejado da calça. Eu coloquei essa com 100 cm a partir da cintura.

A largura da perna ficará a mesma da perna do short, então aumente 5 cm para o meio da frente para dar mais volume da boca da calça.

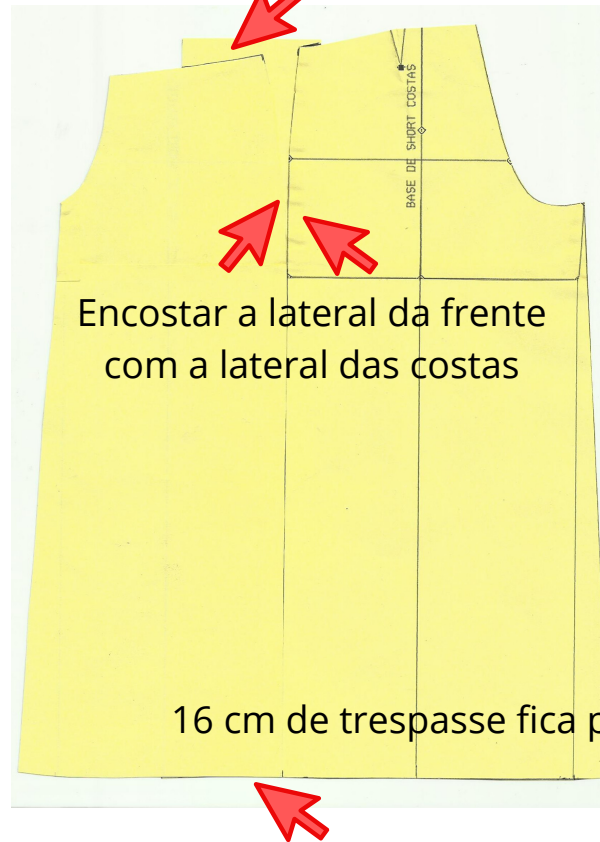
Aumente 16 cm pra lateral das costas para trespasar pra frente. (para tamanhos maiores pode ser mais)

# Passo a Passo MCO

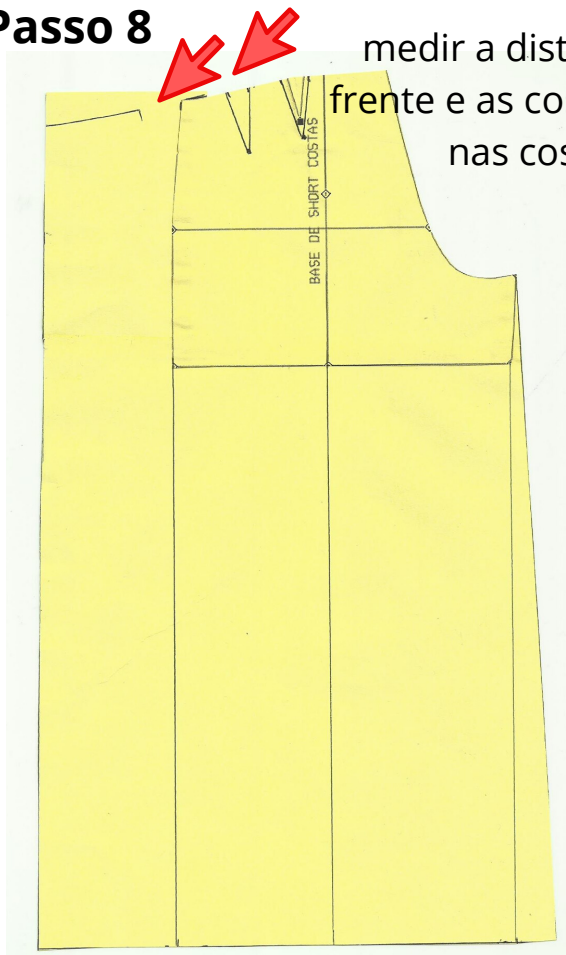
número: 009 março /2020



## Passo 7 copiar a cintura da frente



## Passo 8



medir a distância que ficou entre a parte da frente e as costas e transformar em uma pence nas costas ao lado da que já tinha

No caso do molde 38 a diferença deu 5 cm então eu fiz uma pence de 3,5 cm e aumentei 1,5 cm na pence que já tinha nas costas.

Isso é pra ajustar a cintura e encaixar direitinho no cós.

Quando a cintura não for muito mais fina que o quadril nem precisa fazer essa pence.

## Passo a Passo MCO

número: 009 março /2020



### ACABAMENTO

**Esse modelo fica melhor com o cós duplo e entretelado. zíper invisível nas costas.**

**Trespasar a parte das costas pra frente na hora de pregar o cós.**

**Pode ser feita com bainha de lenço ou pé de máquina.**

**\* Não esquecer de adicionar costura em todas as partes do molde onde vai costurar.**

Aproximadamente 1,50 m de tecido para esse modelo tamanhos menores

Dicas de tecidos:

Esse modelo fica bem em tecidos de textura média ou leve, tricoline, viscolinho, viscose, linho, crepe, mescla são algumas opções.

Fica bom também em tecidos de alfaiataria. Tecidos mais finos terão que ser forrados ou usados com um short por baixo.

**Siga minhas redes sociais e conheça o canal no youtube fique sempre por dentro quando sair passo a passo MCO e vídeo novo.**



<https://www.instagram.com/modelagem.costura.objetiva/>



<https://www.facebook.com/modelagemecosturaobjetiva>



<http://www.youtube.com/c/ModelagemCosturaObjetiva>