

# Passo a Passo MCO

número: 033 Setembro 2020



Para fazer esse modelo nós vamos utilizar a Base de Blusa Manga japonesa que eu disponibilizei gratuitamente lá no meu site. Se você baixou a sua ainda clique nesse link:

<https://modelagemecosturaobjetiva.com/manga-japonesa-molde-gratis/>

Você encontra várias outras Bases na nossa Loja de Moldes: Kit de Bases femininas para Malharia do tamanho 36 ao 54 <https://www.modelagemecosturaobjetiva.com.br/> Clique e conheça a loja.

**APROVEITE A  
PROMOÇÃO NA LOJA.  
VÁRIOS KITS COM FRETE  
GRÁTIS**



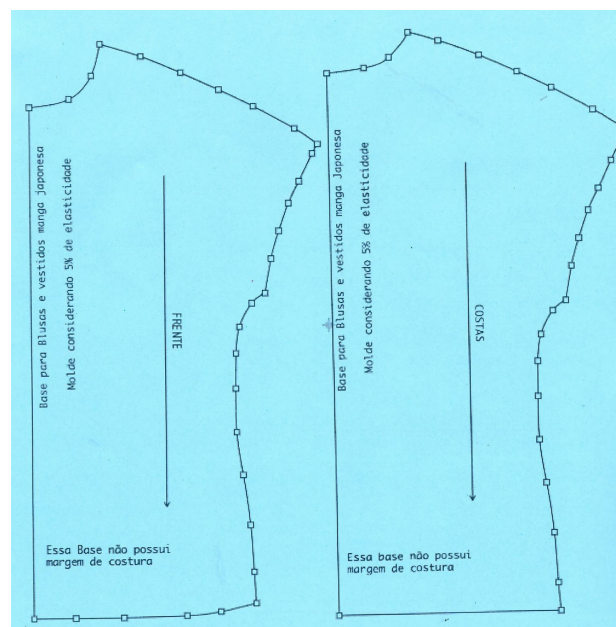
**Vestido Manga Japonesa e  
elástico na cintura**



## Passo 1

Copiar a Base de Manga Japonesa da seguinte forma:

O Molde está com uma redução de 5%. Siga as orientações do Passo a passo 32. Se você for em malha faça um tamanho maior que o seu pra ficar mais soltinho. Se for fazer em tecido plano faça dois tamanhos acima do seu.



# Passo a Passo MCO

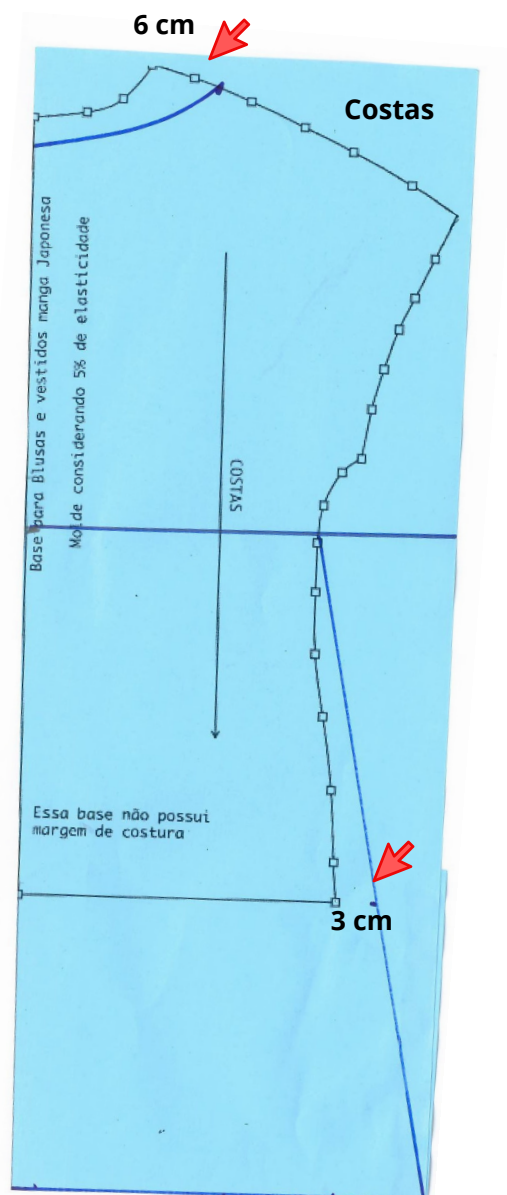
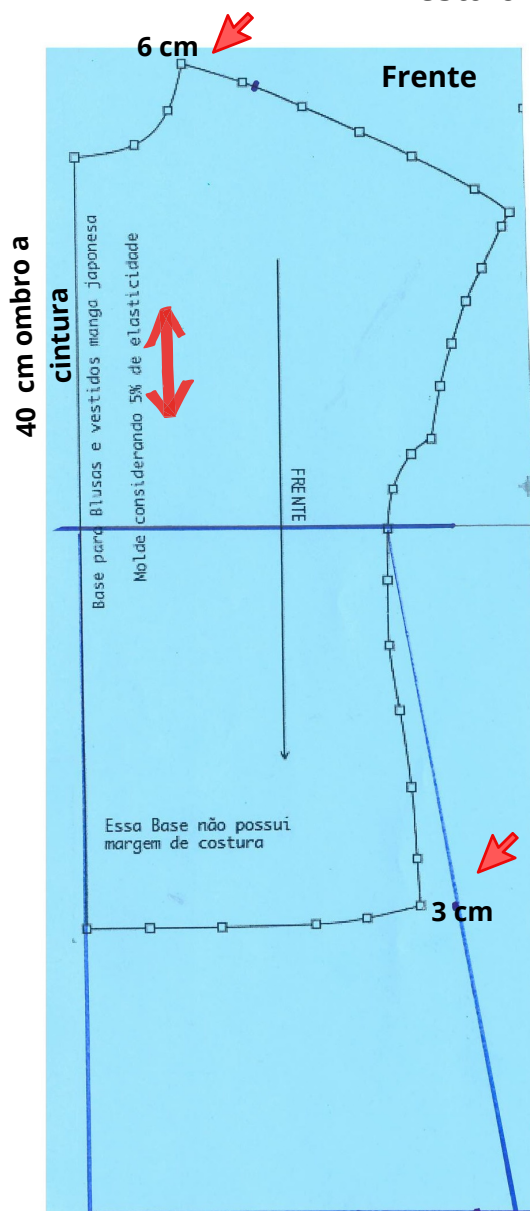
número: 033 Setembro/2020



## Passo 2

Aumentar até o comprimento desejado do vestido. Eu coloquei 100 cm do ombro até a barra.

Marcar 6 cm para o decote e marcar a linha de cintura, eu marquei com 40 cm porque observando a foto vemos que está um pouquinho acima da cintura.



Aumente 3 cm na largura da barra da base e ligue reto fazendo um evasê

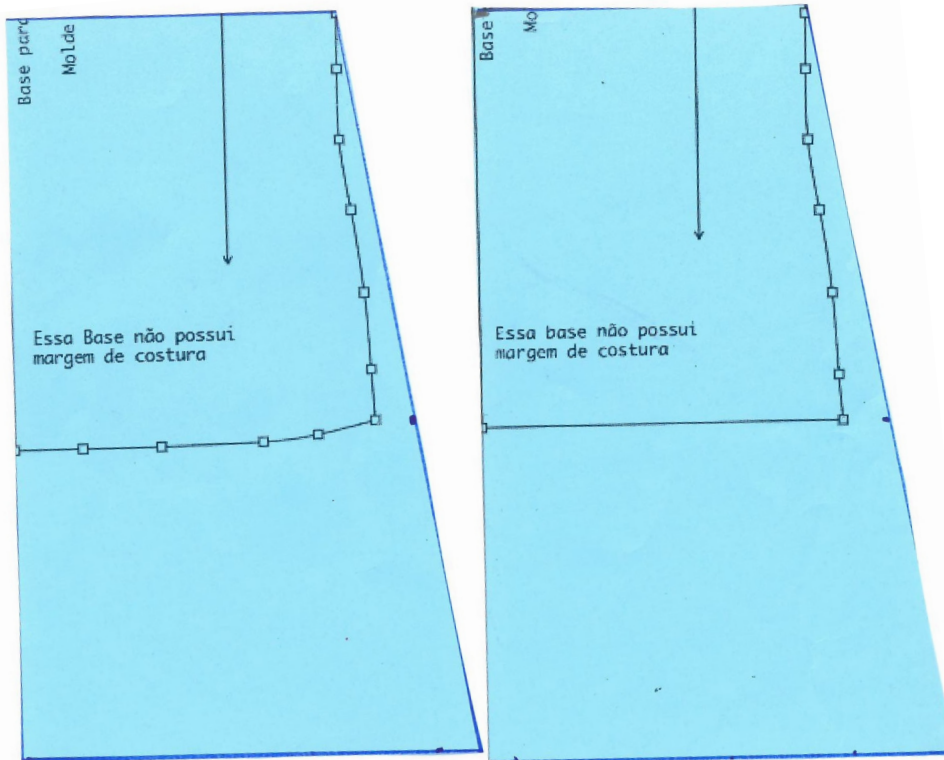
# Passo a Passo MCO

número: 033 Setembro/2020



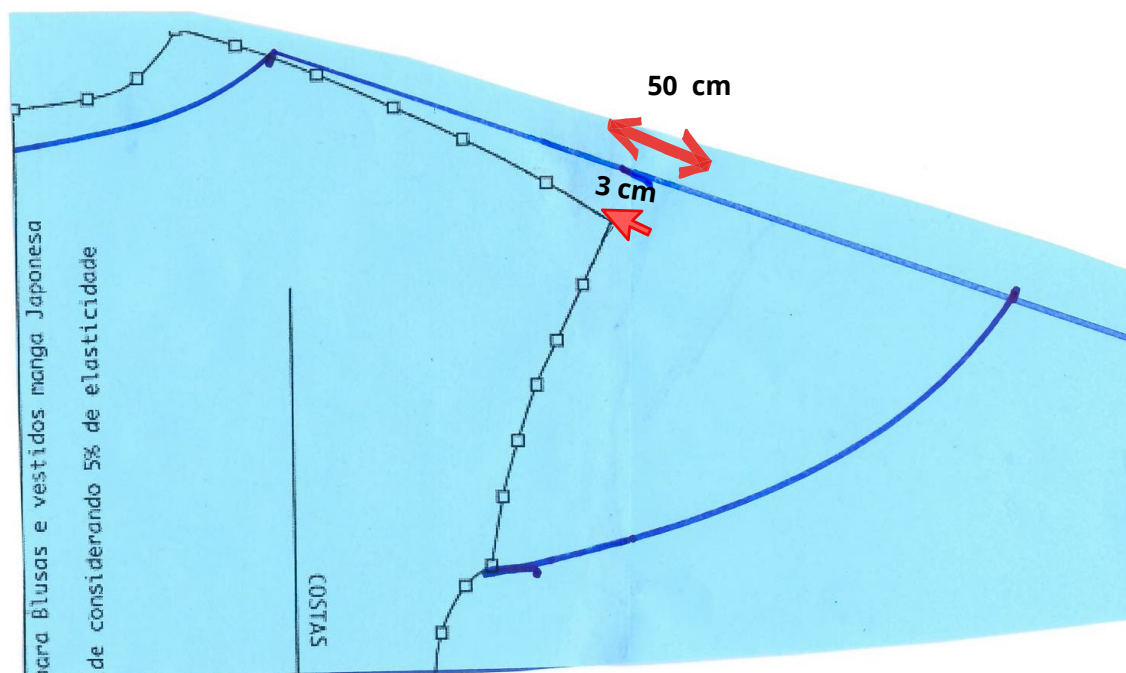
## Passo 3

Separar o corpinho da saia.  
A saia já está pronta.



## Passo 3

Subir 3 cm na manga e ligar reto. Marcar 50 cm e ligar curvo na parte de baixo da manga.



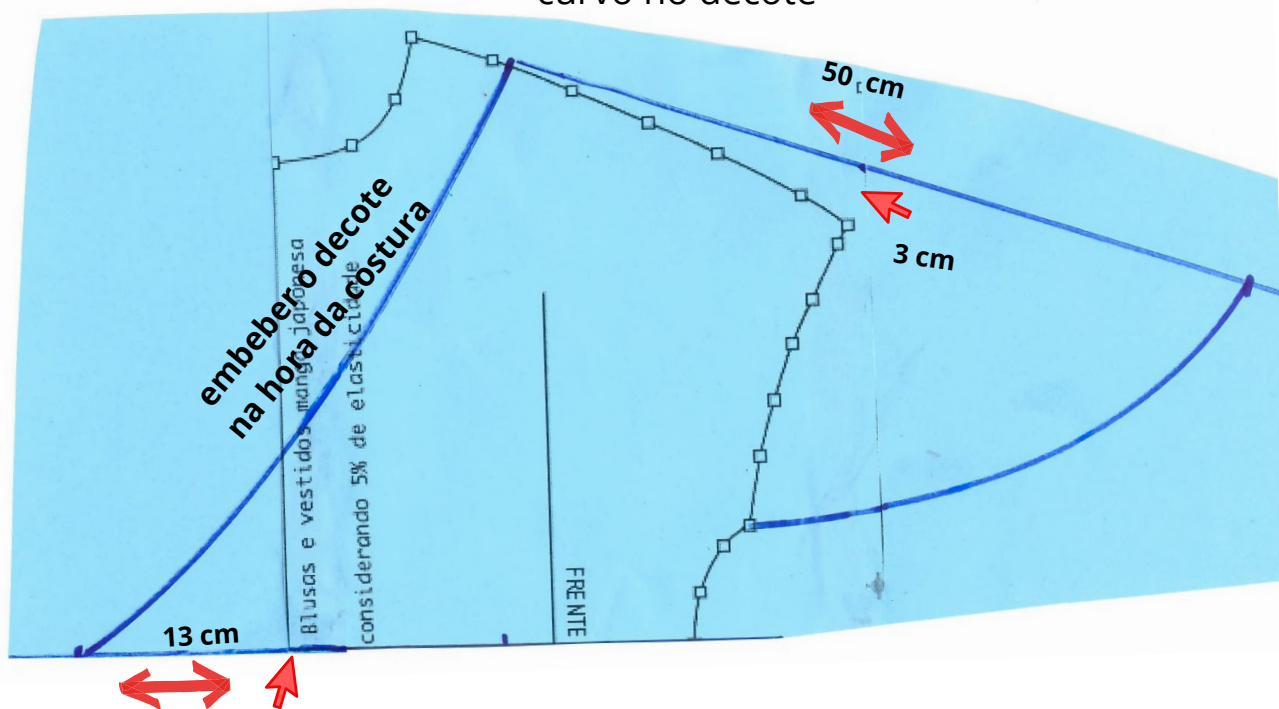
# Passo a Passo MCO

número: 033 Setembro/2020



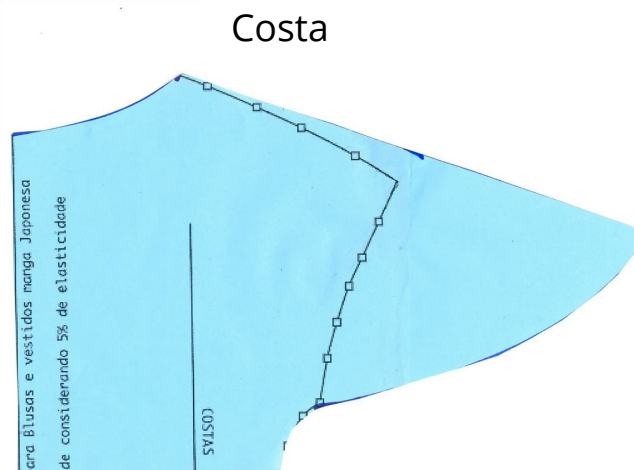
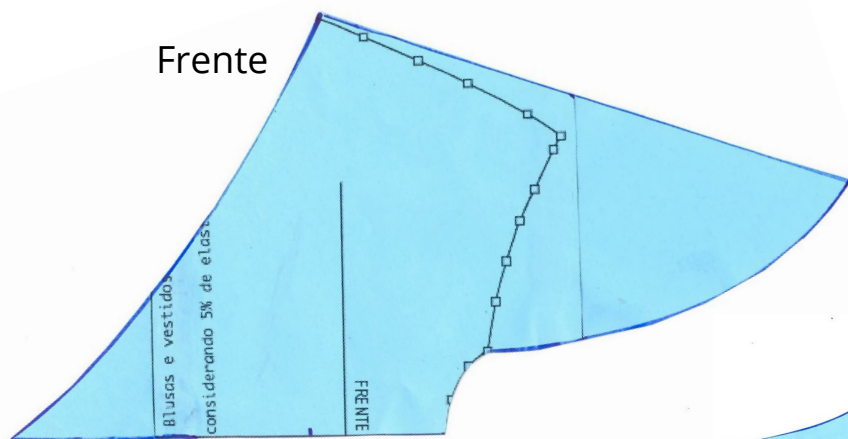
## Passo 4

Marcar as mesmas medidas na manga para a frente.  
Aumentar 13 cm no meio da frente para trespasse e ligar curvo no decote



## Passo 5

O molde do corpinho ficará assim:



# Passo a Passo MCO

número: 033 Setembro/2020

## ACABAMENTO

O Acabamento desse vestido pode ser feito em viés no decote e bainha de noiva ou pé de máquina na barra da manga e na barra do vestido.

Fazer um túnel na costura da cintura para passar o rolotê e amarrar na frente, ou colocar elástico dentro do túnel e colocar o rolotê somente na frente de enfeite o que é bem mais prático.

Não esquecer de adicionar costura no molde.

Aproximadamente 2,20 m de tecido para fazer esse modelo para tamanhos menores (até 44).

Para tamanhos de 46 a 54 aproximadamente 2,5 metros.

Dicas de tecido: Como eu disse anteriormente esse modelo pode ser feito tanto em tecido plano quanto em malha,

Para tecidos planos pode ser viscose, viscolinho, tricoline, crepe, mescla, etc.

Para malha podemos usar malhas não muito grossas: ex: laise de malha, crepe de malha, malha canelada, viscolycra etc.

**Dia 15/09/2020 terça-feira  
veja o vídeo no canal explicando  
detalhadamente esse modelo**



Siga minhas redes sociais e conheça o canal no youtube  
fique sempre por dentro quando sair passo a passo MCO e vídeo novo.

 <https://www.instagram.com/modelagem.costura.objetiva/>

 <https://www.facebook.com/modelagemcosturaobjetiva>

 <http://www.youtube.com/c/ModelagemeCosturaObjetiva>