

Passo a Passo MCO

número: 034 Setembro 2020



Para fazer esse modelo nós vamos utilizar a Base de Blusa Manga japonesa que eu disponibilizei gratuitamente lá no meu site.

Se você não baixou a sua ainda clique nesse link:

<https://modelagemecosturaobjetiva.com/manga-japonesa-molde-gratis/>

Você encontra várias outras Bases na nossa Loja de Moldes: Kit de Bases femininas para Malharia do tamanho 36 ao 54

<https://www.modelagemecosturaobjetiva.com.br/>



Clique e conheça a loja.



Blusa manga japonesa com babado



Essa blusa é muito fácil de fazer com a nossa base de blusa manga japonesa.

Temos que fazer poucas alterações. Mas como a nossa base foi feita pra malha é preciso ter muita atenção na hora de escolher o tamanho certo. Por isso veja o passo a passo 32 onde eu expliquei detalhadamente sobre esse isso.

Para baixar o passo a passo 32 clique aqui:

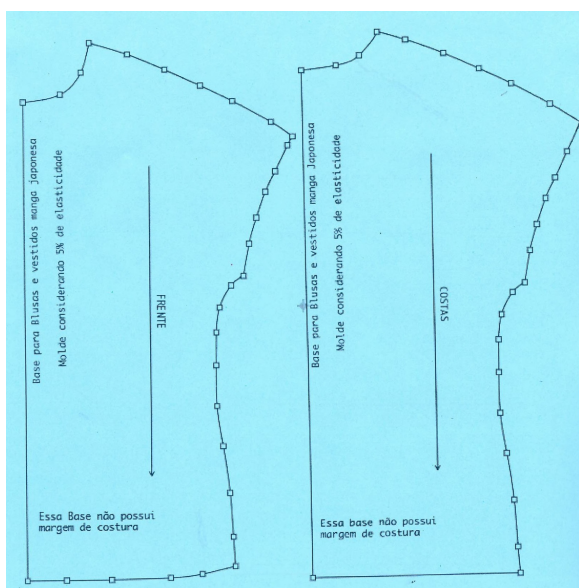
<https://modelagemecosturaobjetiva.com/passo-a-passo-32-vestido-transpassado-com-manga-japonesa/>

Passo a Passo MCO

número: 034 Setembro 2020



Passo 1

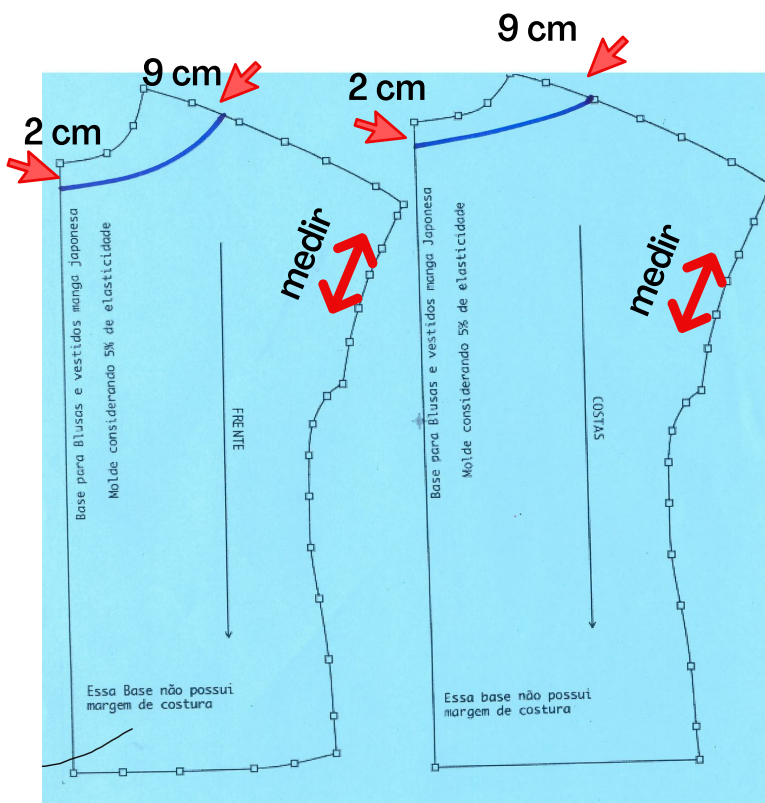


Copiar a Base de Manga Japonesa da seguinte forma:

O Molde está com uma redução de 5%.
Siga as orientações do Passo a passo 32.
Se você for em malha faça um tamanho maior que o seu pra ficar mais soltinho.
Se for fazer em tecido plano faça dois tamanhos acima do seu.

Passo 2

Marque 9 cm no ombro para o decote e 2 cm no meio da frente e costas.
Verifique o comprimento desejado.



Passo 3

Meça a boca da manga e faça uma tira para o babado com o dobro dessa medida.

Exemplo: a boca da minha miniatura deu 45 cm então vou cortar uma tira com 6 cm de largura por 90 cm de comprimento e franzir para o babado.
(Essa medida já com margem de costura e bainha do babado.)

Passo a Passo MCO

número: 034 Setembro/2020



ACABAMENTO

O Acabamento dessa blusa é bem simples: viés no decote e bainha de noiva (lenço) na barra e no babado. (Para tecido plano)

Não esquecer de adicionar costura no molde.

Aproximadamente 1 metro de tecido para tamanhos menores (até 44).

Para tamanhos de 46 a 54 aproximadamente 1,30 m.

Algumas leses são mais estreitas que 1,40 m de largura, é bom ficar de olho pra não faltar tecido.

Dicas de tecido: Como eu disse anteriormente esse modelo pode ser feito tanto em tecido plano quanto em malha.

Para tecidos planos pode ser viscose, lese, mescla, etc.

Para malha podemos usar malhas não muito grossas: ex: laise de malha, crepe de malha, malha canelada, viscolycra etc.

No caso de malha o acabamento fica melhor na barra e babado com agulha dupla em galoneira ou máquina doméstica. Bainha de lenço em malha não fica muito bom porque fica muito "embabadado".

Dia 22/09/2020 terça-feira veja o vídeo no canal explicando detalhadamente esse modelo



**APROVEITE A PROMOÇÃO NA LOJA.
VÁRIOS KITS COM FRETE GRÁTIS**



Siga minhas redes sociais e conheça o canal no youtube
fique sempre por dentro quando sair passo a passo MCO e vídeo novo.

 <https://www.instagram.com/modelagem.costura.objetiva/>

 <https://www.facebook.com/modelagemecosturaobjetiva>

 <http://www.youtube.com/c/ModelagemeCosturaObjetiva>