



# Passo a Passo MCO

## Especial Fim de Ano

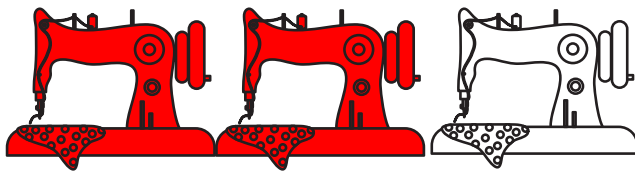
*Edição número: 83 data: 15/12/2021*



**Modelo de hoje:**

### **VESTIDO DE ALCINHA COM SAIA GODÊ.**

**Nível de dificuldade desse modelo**



**Intermediário**

Esse vestido considere de nível Intermediário porque ele tem o corpinho bem estruturado e precisa fazer algumas pences camufladas.

Mas seguindo o passo a passo e usando as Bases Objetivas fica bem fácil.





# Passo a Passo MCO

Edição número: 83 data: 15/12/2021



Para fazer esse modelo nós vamos utilizar a Base Objetiva para vestidos, saias e Blusas que eu disponibilizei gratuitamente lá no meu site.

Se você não baixou a sua ainda clique nesse link:

<https://modelagemecosturaobjetiva.com/bases-objetivas-para-modelagem/>

Ou aprenda a fazer sua base sob medida clicando aqui:

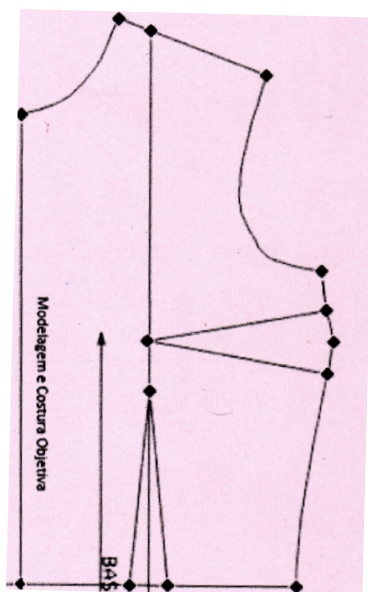
<https://youtube.com/playlist?list=PL0xwVK4AjYCGpa8tcV8UFMIJo9TimtT1l>

Se você deseja receber suas bases no conforto da sua casa já em tamanho natural visite nossa loja no link abaixo e faça já o seu pedido.

<https://www.maximustecidos.com.br/molde-base-vestido-saia-e-blusa-36-44-by-wania-machado-p292631/>

<https://www.maximustecidos.com.br/molde-base-vestido-saia-e-blusa-46-54-by-wania-machado-p292632/>

**Frente**



Vamos precisar  
somente do corpinho  
frente



# Passo a Passo MCO

Edição número: 83 data: 15/12/2021

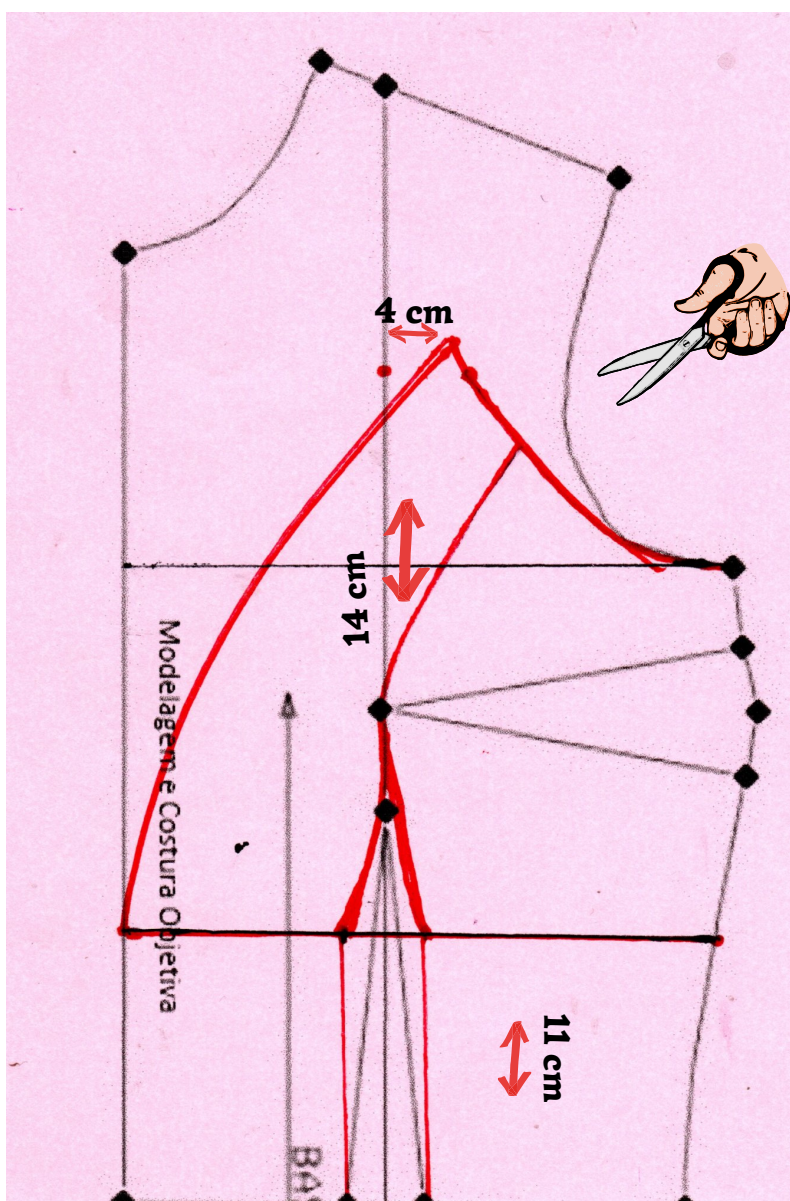


## PASSO 1

Marque no seu Molde base as medidas conforme a imagem abaixo.

Estou fazendo o tamanho 38.

Se você for fazer um tamanho maior pode alterar as medidas para mais.





# Passo a Passo MCO

Edição número: 83 data: 15/12/2021



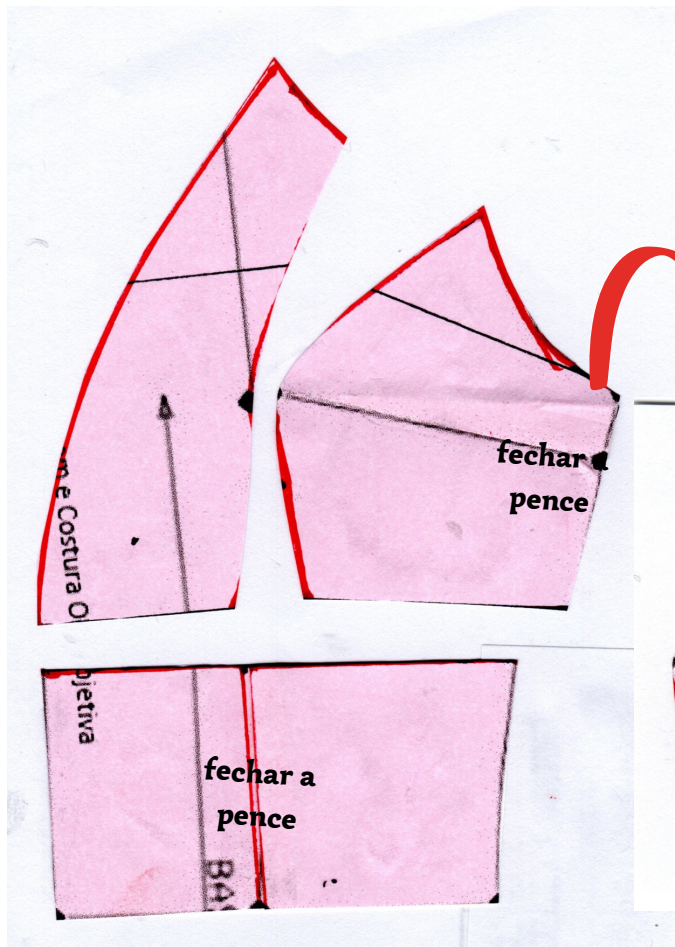
## PASSO 2

Recortar o molde.

Fechar a pence de busto.

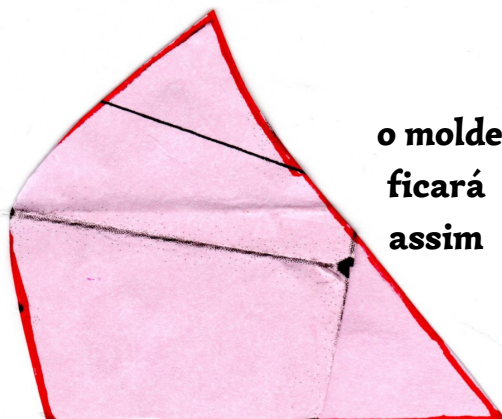
Fechar a pence de cintura.

Vamos usar o mesmo cós para a parte das costas.



fazer uma linha reta e  
aumentar 8 cm na lateral.  
Ligar na cava conforme a  
imagem.  
Recortar.

8 cm



o molde  
ficará  
assim



# Passo a Passo MCO

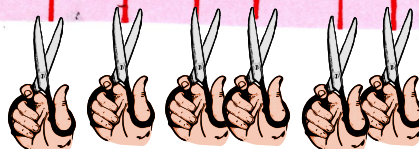
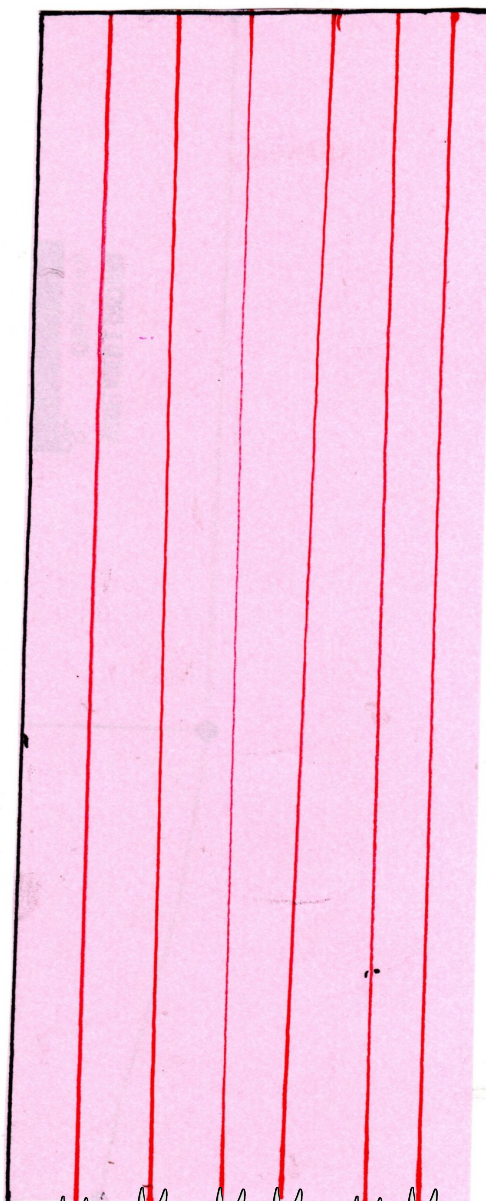
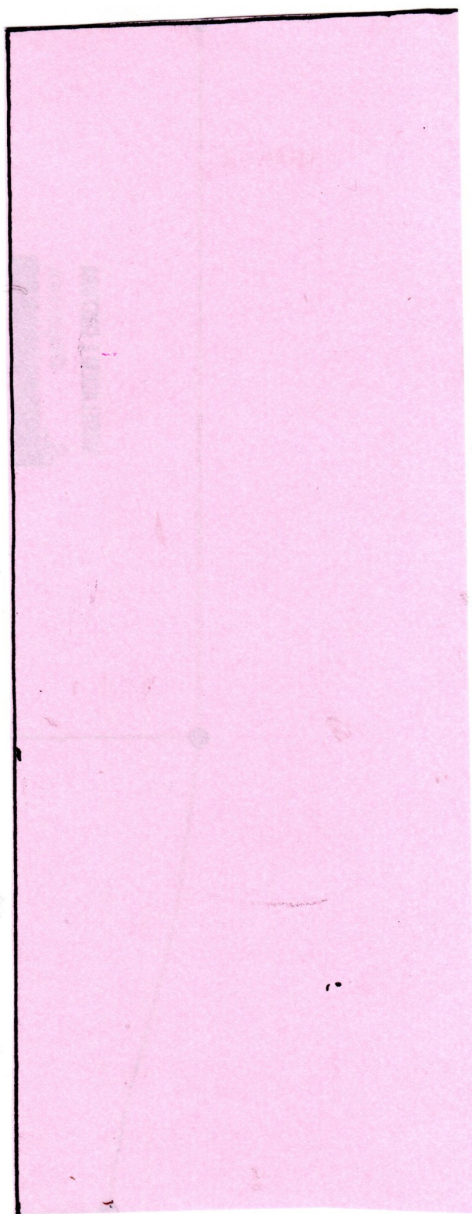
Edição número: 83 data: 15/12/2021



## PASSO 3

Faça um retângulo com a medida de  $\frac{1}{4}$  da cintura X comprimento da saia.

Risque nesse retângulo o suficiente pra abrir o molde e colocar em cima do tecido pra cortar o godê. Ou você pode fazer no papel primeiro se desejar.





# Passo a Passo MCO

Edição número: 83 data: 15/12/2021



## PASSO 4

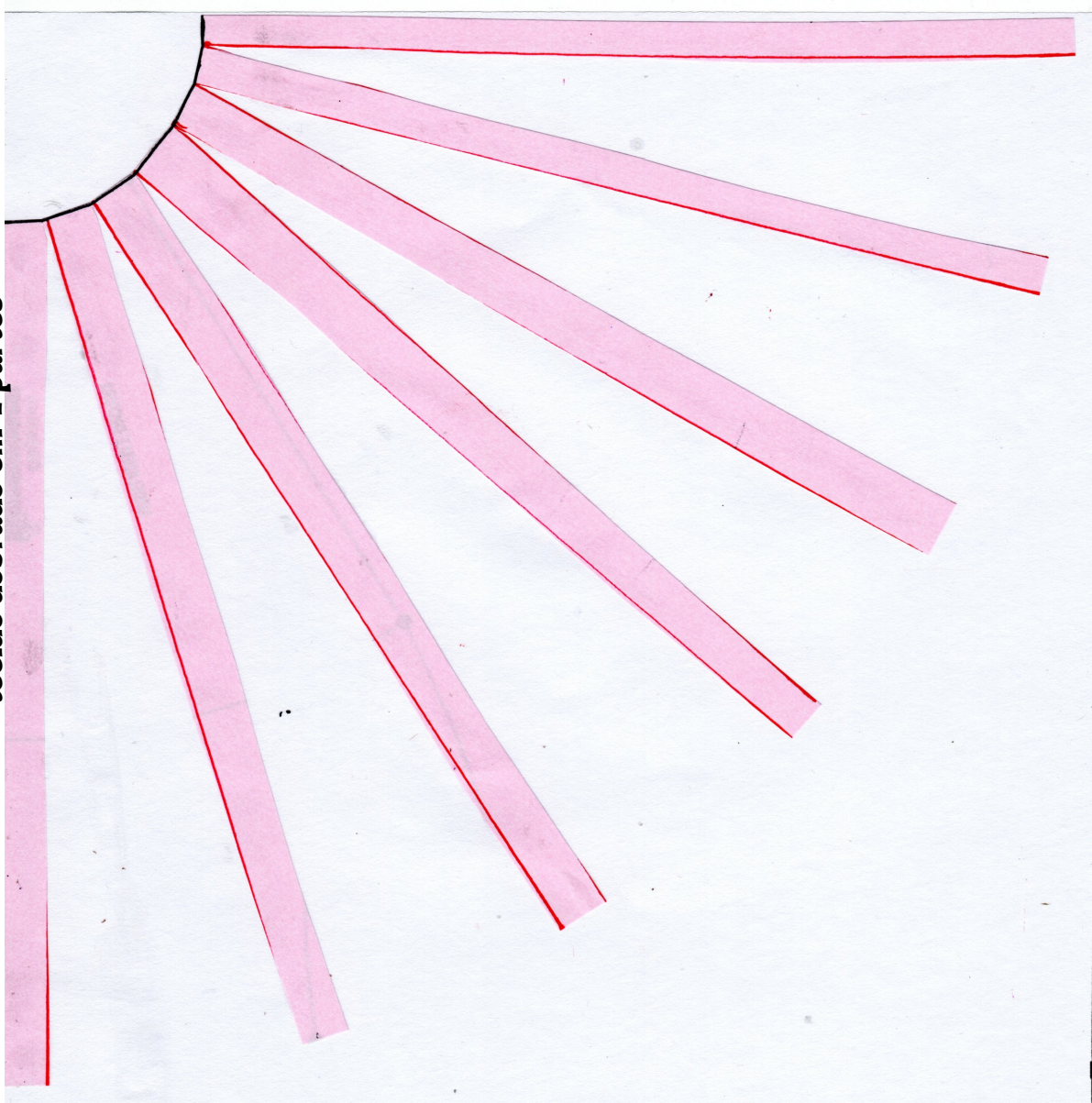
Dobre o tecido em 4 partes e abra o seu molde em cima de forma que fique bem centralizado na cintura e na barra.

Corte o Tecido seguindo o molde na cintura e na barra.

O tecido ficará um círculo com um buraco no meio que é a cintura.

tecido dobrado em 4 partes

tecido dobrado em 4 partes





# Passo a Passo MCO

Edição número: 83 data: 15/12/2021



## ACABAMENTO

Corpinho duplo e com bojo.

Bainha de lenço ou pé de máquina.

**Não esquecer de adicionar margem de costura e bainha no molde ou na hora de cortar.**

**Como vestir:** zíper nas costas

**Dicas de Tecido:** Esse vestido pode ser feito tanto em tecidos finos com em tecidos mais firmes.

Em tecidos finos será necessário entretelar o corpinho e cós e forrar a saia também. Tecidos mais armados darão mais volume na saia.

Eu vou fazer com crepe Satim.

Dicas de tecido: shantung, tafetá, crepe new look, crepe lorraine, crepe valentino, crepe bolha, renda, cetim, linho.

O charme do vestido estará muito ligado à escolha do tecido.

**Quantidade de tecido:** para tamanhos de 36 a 44 aproximadamente 1,30 m de tecido.

Para tamanhos maiores de 46 a 52 aproximadamente 1,80 m de tecido.

dia 15/12/2021 (quarta-feira) veja o vídeo no canal explicando detalhadamente a modelagem desse modelo.

dia 16/12/2021 (quinta-feira) veja o vídeo de costura desse modelo no canal.

Siga minhas redes sociais e conheça o canal no youtube fique sempre por dentro quando sair passo a passo MCO e vídeo novo.



<https://www.instagram.com/modelagem.costura.objetiva/>



<https://www.facebook.com/modelagemecosturaobjetiva>



<http://www.youtube.com/c/ModelagemeCosturaObjetiva>

