

Passo a Passo MCO

Edição número: 95 data: 26/04/2022

Clube de Apoio MCO
Benefícios de ser membro:

- 01 SELOS DE FIDELIDADE
- 02 ENQUETES EXCLUSIVAS PRA ESCOLHER MODELOS
- 03 EMOJIS EXCLUSIVOS
- 04 UM MOLDE EM PDF POR MÊS
- 05 DESCONTO DE 10% EM NOSSOS PRODUTOS E CURSOS.

MOLDE NOVOOO!

Por Apenas

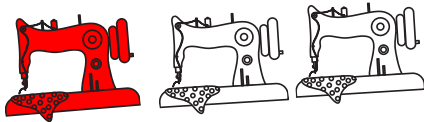
R\$ 6,90
MENSAL



MODELO DE HOJE

Chemise com manga japonesa e gola esporte.

Nível de dificuldade desse modelo:



Fácil

Esse vestido é bem fácil de fazer, tanto a modelagem quanto a costura.



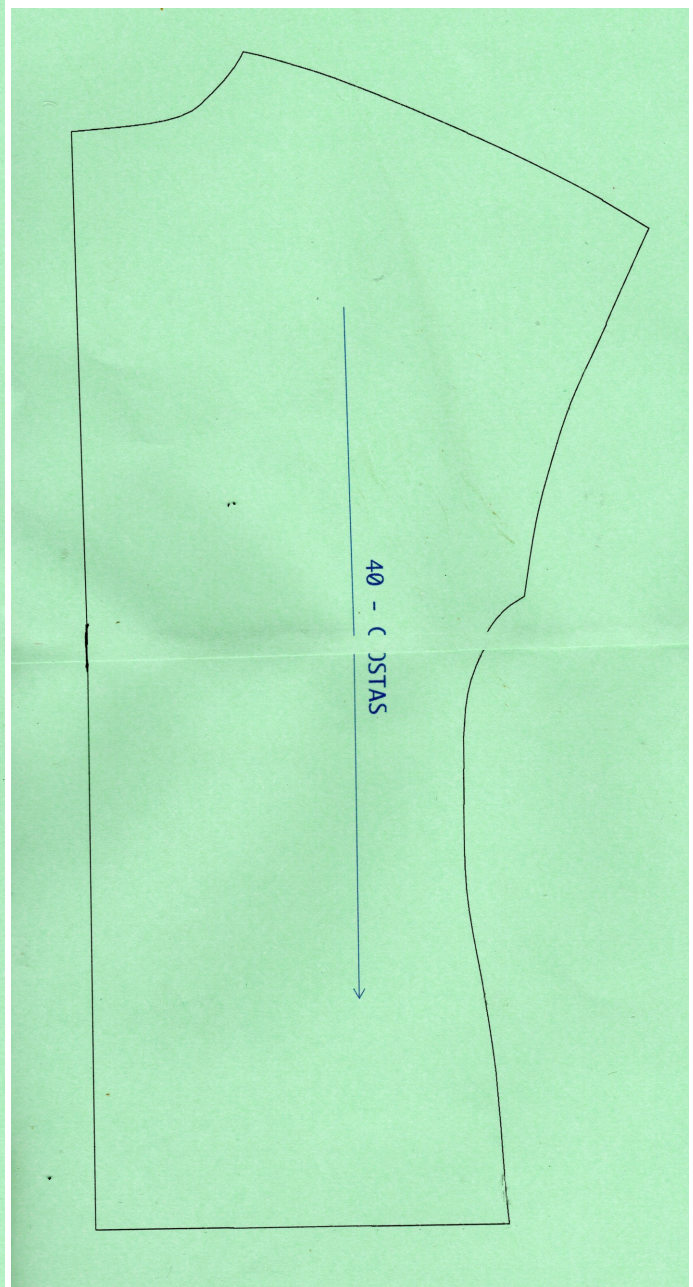
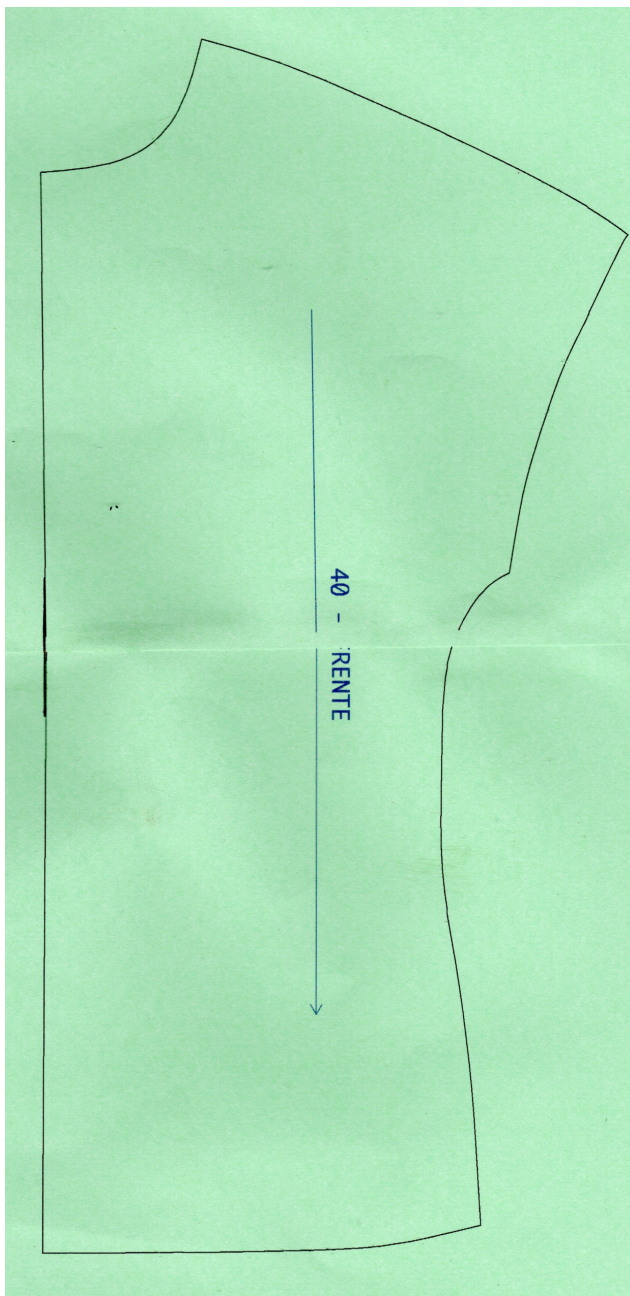


Passo a Passo MCO

Edição número: 95 data: 26/04/2022



PARA FAZER ESSE MODELO NÓS VAMOS UTILIZAR A BASE DE
BLUSA MANGA JAPONESA
QUE EU DISPONIBILIZEI GRATUITAMENTE LÁ NO MEU SITE.
SE VOCÊ NÃO BAIXOU A SUA AINDA CLIQUE NESSE LINK:
[HTTPS://MODELAGEMECOSTURAOBJETIVA.COM/MANGA-
JAPONESA-MOLDE-GRATIS/](https://modelagemecosturaobjetiva.com/manga-japonesa-molde-gratis/)





Passo a Passo MCO

Edição número: 95 data: 26/04/2022

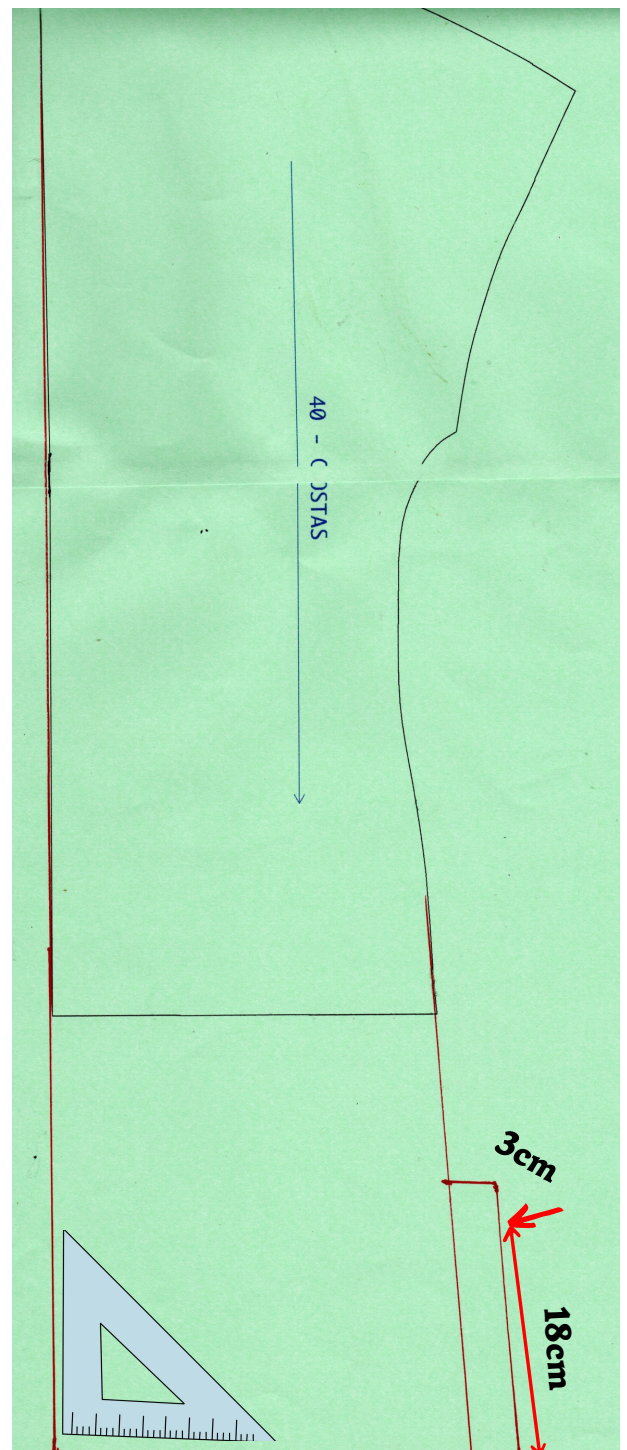
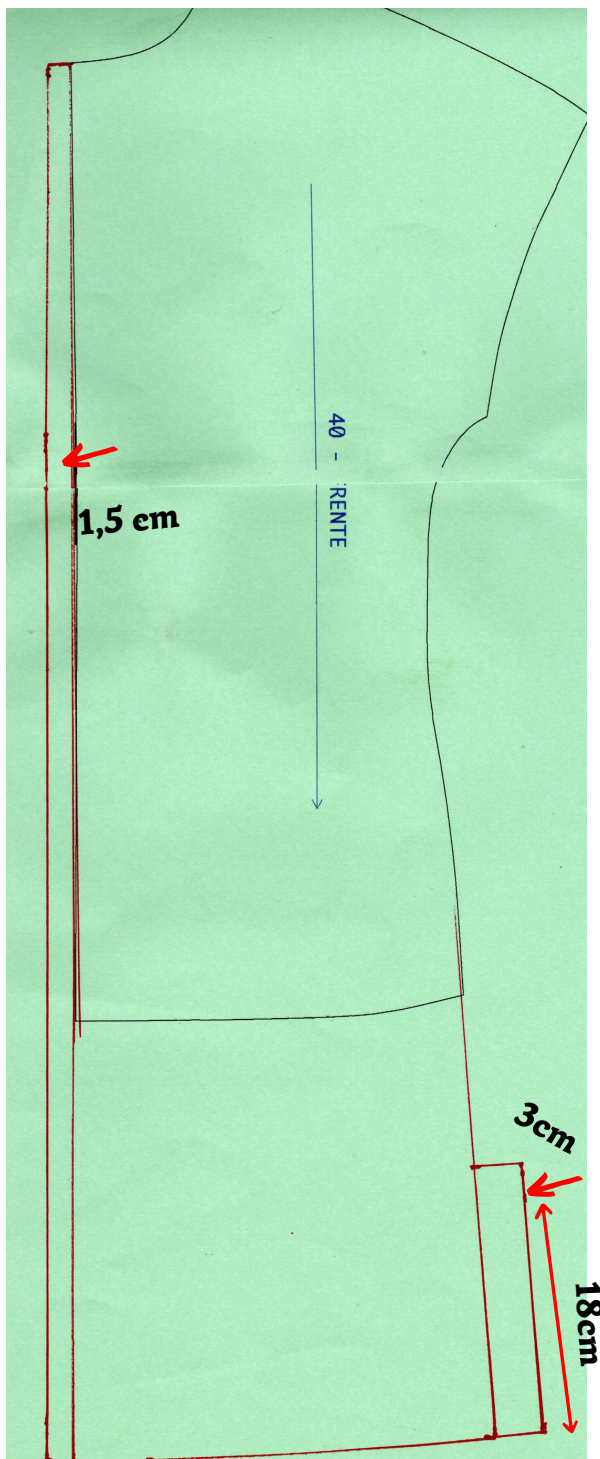


PASSO 1

Copie a Base dois tamanhos acima do seu porque essa base foi feita para malhas e estaremos usando em Tecido plano.

Aumente no comprimento até o tamanho desejado (eu coloquei total do ombro até a barra de 100 cm) e faça o acabamento da abertura lateral.

Aumente 1,5 cm no meio da frente para trespasse do abotoamento.





Passo a Passo MCO

Edição número: 95 data: 26/04/2022



PASSO 2

Prepare primeiro a frente. Abaixue 1 cm no decote no meio da frente e suba 1 cm na metade do decote, Isso é pra ele ficar mais raso.

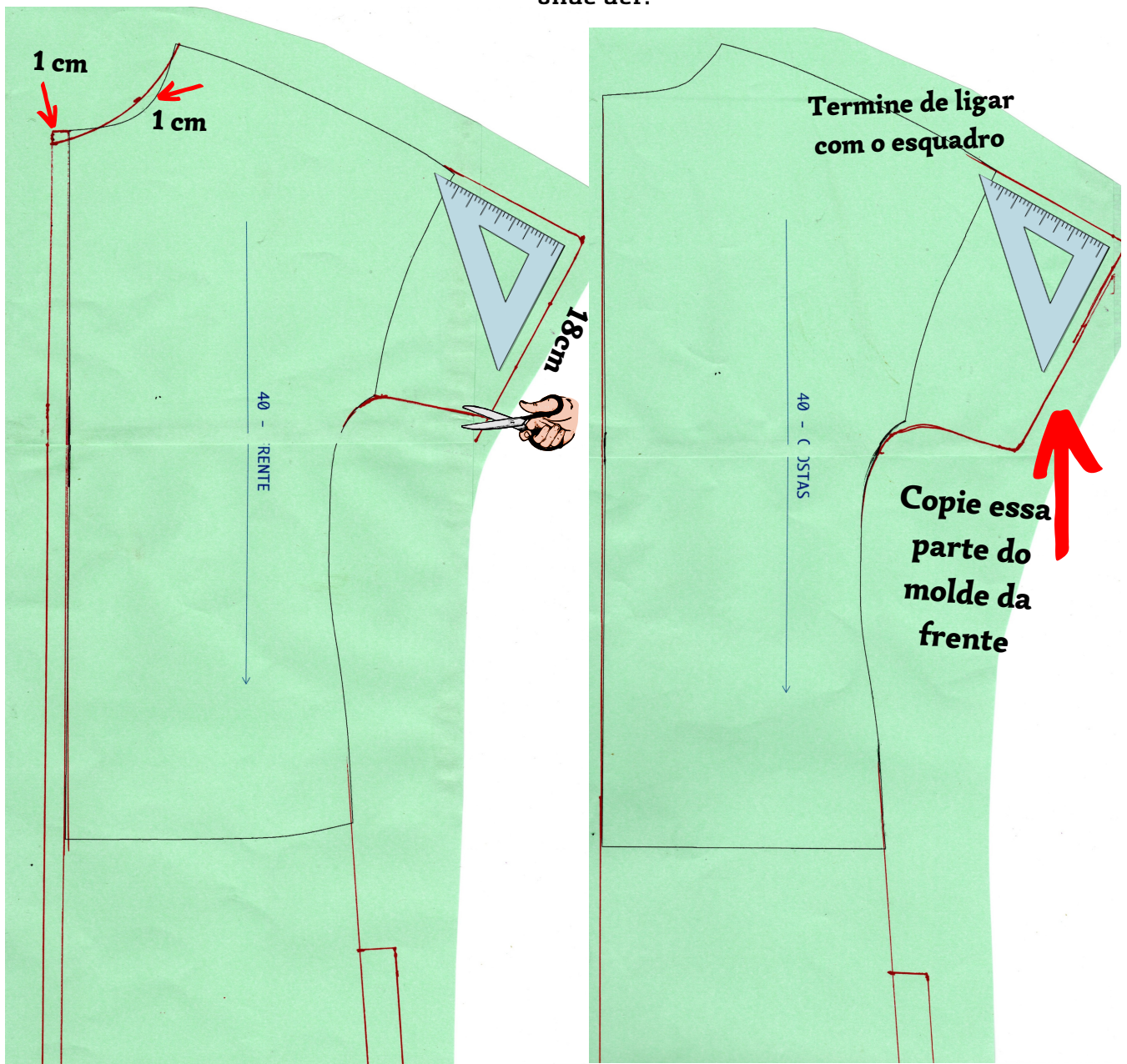
Meça o comprimento desejado da manga do pescoço passando pelo ombro até o comprimento desejado no braço. Eu coloquei 40 cm.

Coloque o esquadro nessa linha na marca dos 40 cm e passe um risco.

Marque metade da largura desejada da manga. Eu coloquei 18 cm.

Ligue desse ponto até a base da manga (cava).

Recorte a parte da frente, alinhe a lateral com as costas e copie a parte da manga até onde der.





Passo a Passo MCO

Edição número: 95 data: 26/04/2022



PASSO 3

O molde ficará assim depois de recortado.

Para a faixa corte um tecido de 12 cm X medida da cintura + 60 cm

Para o laço da manga corte um tecido de 10 cm X medida do braço mais 40 cm





Passo a Passo MCO

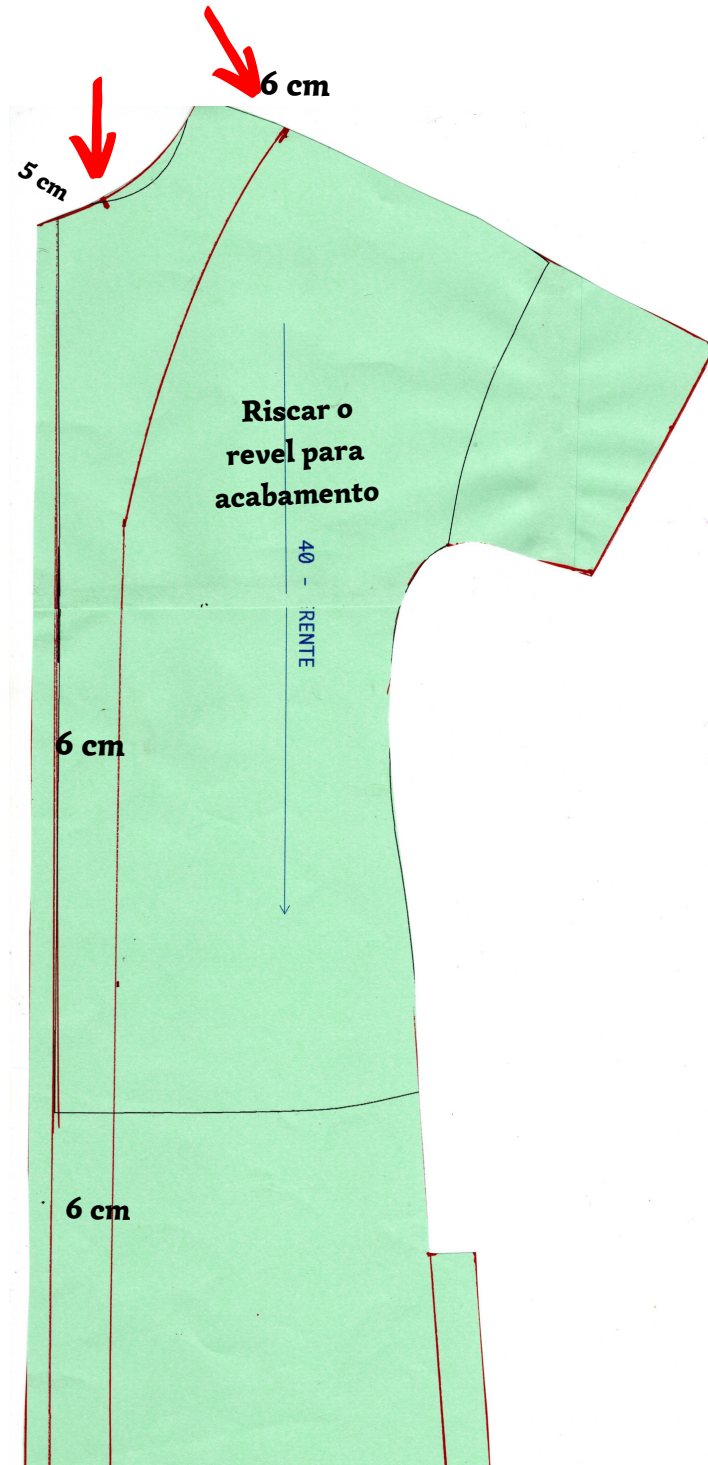
Edição número: 95 data: 26/04/2022



PASSO 4

Riscar o revel para acabamento da frente e da gola de acordo com as medidas da foto abaixo.

Copie esse molde com auxílio de carretilha ou carbono.





Passo a Passo MCO

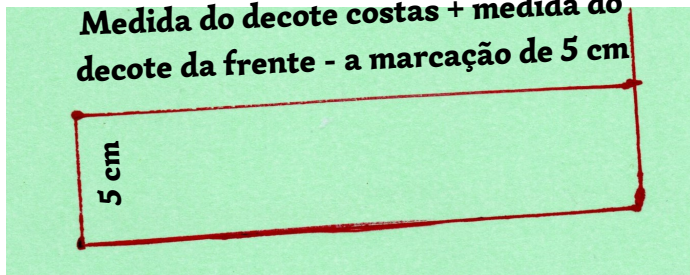
Edição número: 95 data: 26/04/2022



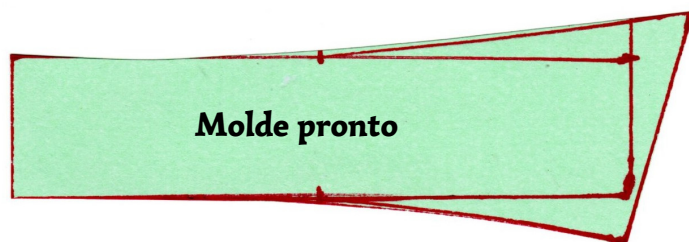
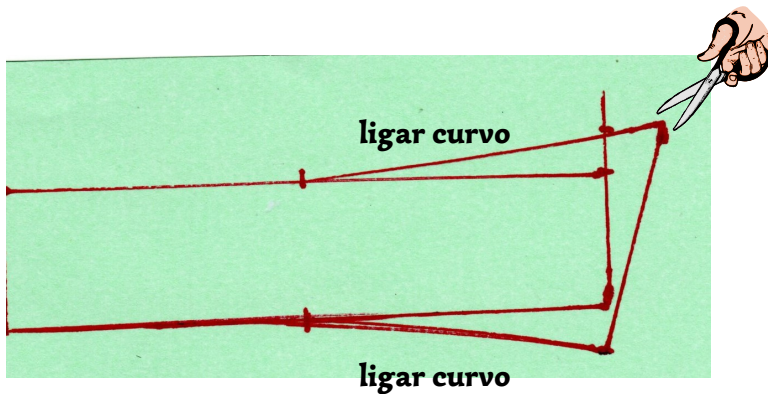
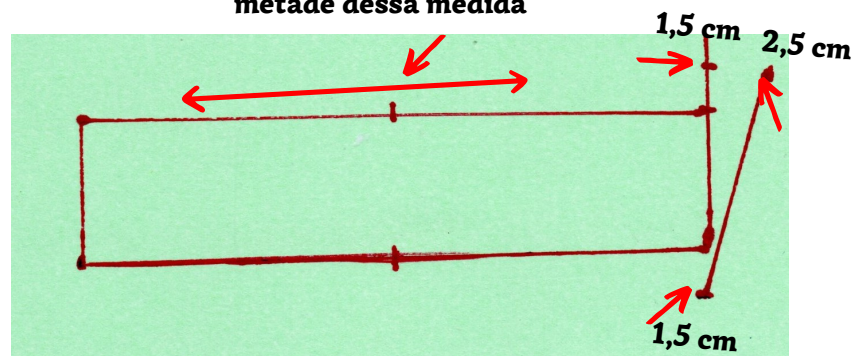
PASSO 5

Agora vamos modelar a gola.

Medida do decote costas + medida do decote da frente - a marcação de 5 cm



metade dessa medida





Passo a Passo MCO

Edição número: 95 data: 26/04/2022



ACABAMENTO

O acabamento do abotoamento e gola é feito com revel.

Barra pé de máquina.

Manga com laço.

Não esquecer de adicionar margem de costura e bainha no molde ou na hora de cortar.

Como vestir: Aberto na frente

Dicas de Tecido: lese, viscose, viscolinho, mescla, tricoline, crepe bolha, crepe Lorraine, crepe georgete, devorê. sarja acetinada, entre outros.

Quantidade de tecido: para tamanhos de 36 a 44 aproximadamente 2,5 m de tecido.
Para tamanhos maiores de 46 a 52 aproximadamente 3 m de tecido.

Dia 27/04/2022 (quarta-feira) veja o vídeo no canal explicando detalhadamente a modelagem desse modelo.

Siga minhas redes sociais e conheça o canal no youtube fique sempre por dentro quando sair passo a passo MCO e vídeo novo.



<https://www.instagram.com/modelagem.costura.objetiva/>



<https://www.facebook.com/modelagemecosturaobjetiva>



<http://www.youtube.com/c/ModelagemeCosturaObjetiva>