

Passo a Passo MCO

Edição número: 98 data: 17/05/2022

Clube de Apoio MCO
Benefícios de ser membro:

- 01 SELOS DE FIDELIDADE
- 02 ENQUETES EXCLUSIVAS PRA ESCOLHER MODELOS
- 03 EMOJIS EXCLUSIVOS
- 04 **UM MOLDE EM PDF POR MÊS**
- 05 **DESCONTO DE 10% EM NOSSOS PRODUTOS E CURSOS.**

TEM MOLDE SURPRESA
NO CLUBE DE APOIO

Por Apenas
R\$ **6,90**
MENSAL

Clique aqui para
fazer parte



MODELO DE HOJE

CONJUNTO BLAZER
RECORTE PRINCESA
COM CALÇA SKINNY
ALFAIATARIA

Nível de dificuldade desse
modelo:



Intermediário

Esse conjunto eu considerei de nível intermediário porque Blazer é uma peça um pouco mais elaborada e cheia de detalhes tanto na modelagem quanto na costura.





Passo a Passo MCO

Edição número: 98 data: 17/05/2022



Para fazer esse modelo nós vamos utilizar a Base Objetiva para vestidos, saias e Blusas que eu disponibilizei gratuitamente lá no meu site.

Se você não baixou a sua ainda clique nesse link:

<https://modelagemecosturaobjetiva.com/bases-objetivas-para-modelagem/>

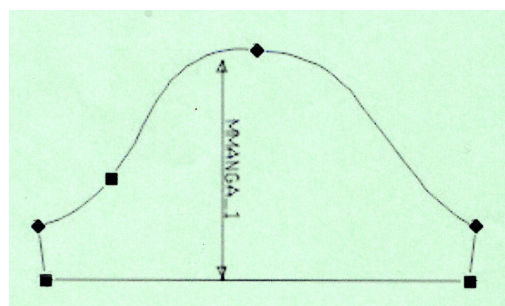
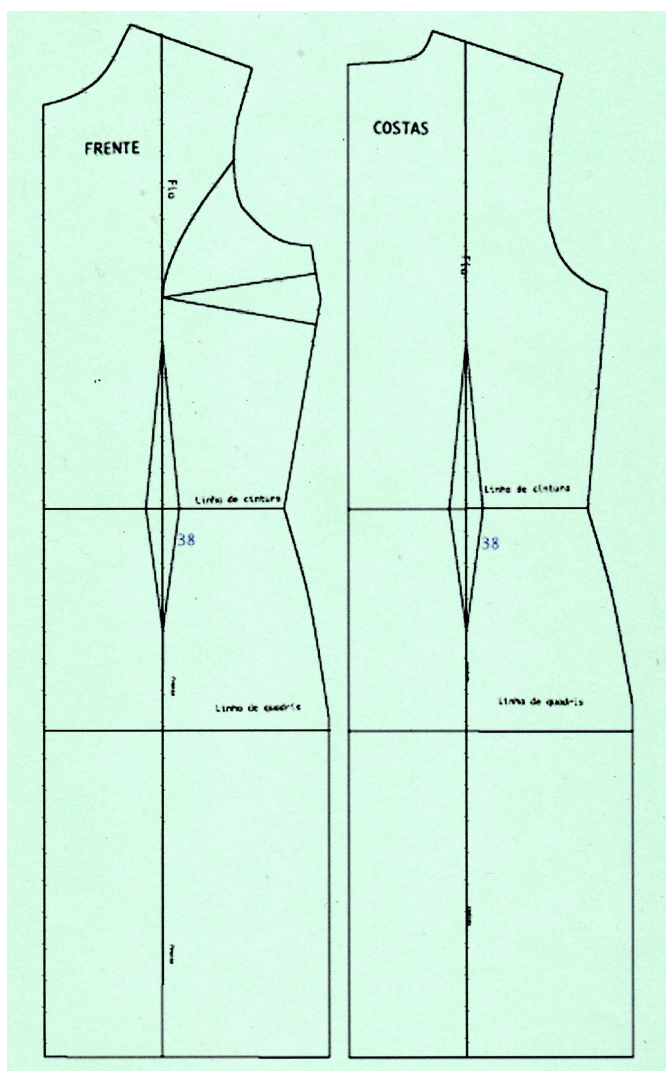
Ou aprenda a fazer sua base sob medida clicando aqui:

<https://youtu.be/KxGheL6V3OI>

Se você deseja receber suas bases no conforto da sua casa já em tamanho natural visite nossa loja no link abaixo e faça já o seu pedido.

<https://www.maximustecidos.com.br/molde-base-vestido-saia-e-blusa-36-44-by-wania-machado-p292631/>

<https://www.maximustecidos.com.br/molde-base-vestido-saia-e-blusa-46-54-by-wania-machado-p292632/>



Vamos utilizar essa base para fazer o Blazer.

Se você tem a Base de Blazer MCO pode fazer com ela seguindo esse mesmo passo a passo.



Passo a Passo MCO

Edição número: 98 data: 17/05/2022



Para fazer esse modelo nós vamos utilizar a Base Objetiva para calças femininas que eu ensinei a fazer no meu canal do You Tube.

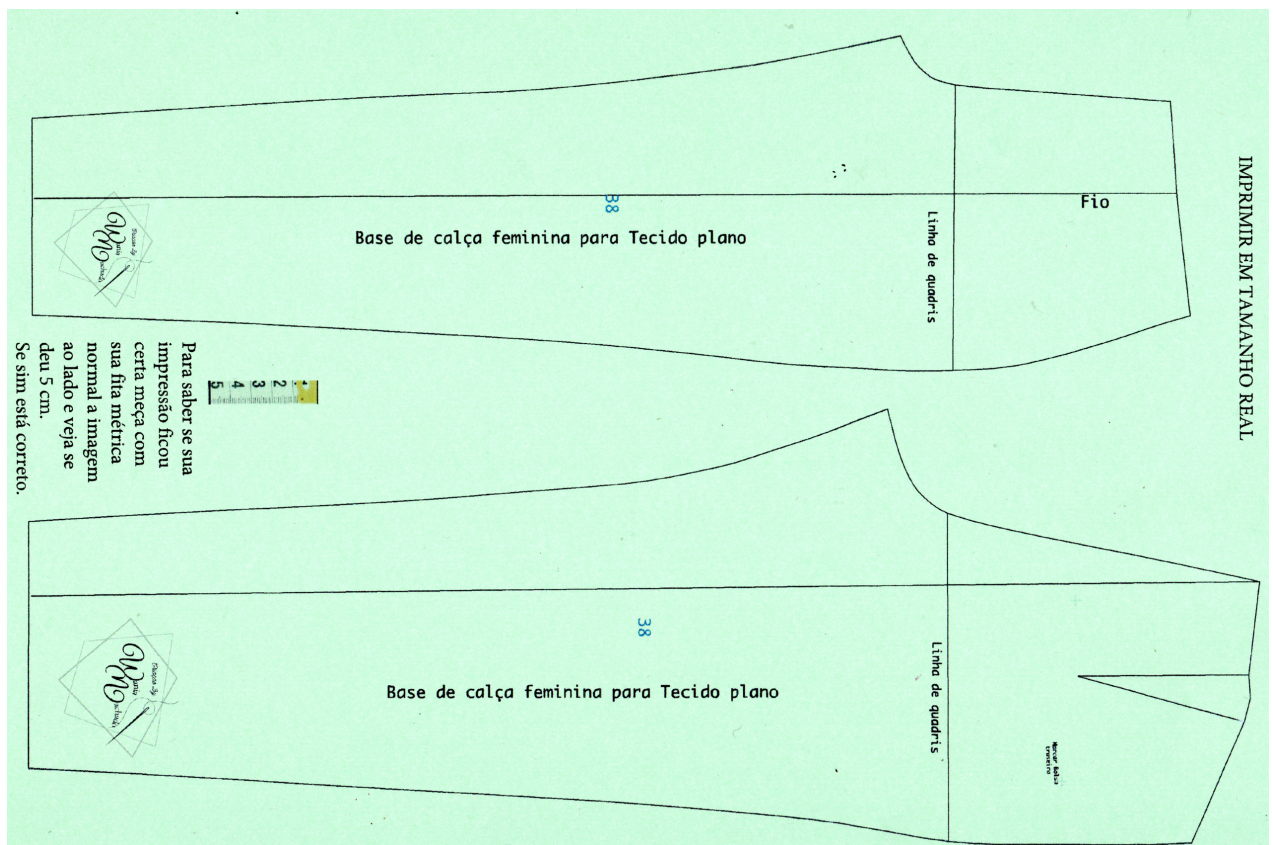
Para assistir clique aqui:

<https://youtu.be/o8rwygJfyF0>

Se você deseja receber suas bases no conforto da sua casa já em tamanho natural (em parceria com a Máximus Tecidos) link abaixo e faça já o seu pedido:

<https://www.maximustecidos.com.br/molde-base-calças-femininas-tam-36-44-by-wania-machado-p292629/>

<https://www.maximustecidos.com.br/molde-base-calças-femininas-tam-46-54-by-wania-machado-p292630/>





Passo a Passo MCO

Edição número: 98 data: 17/05/2022



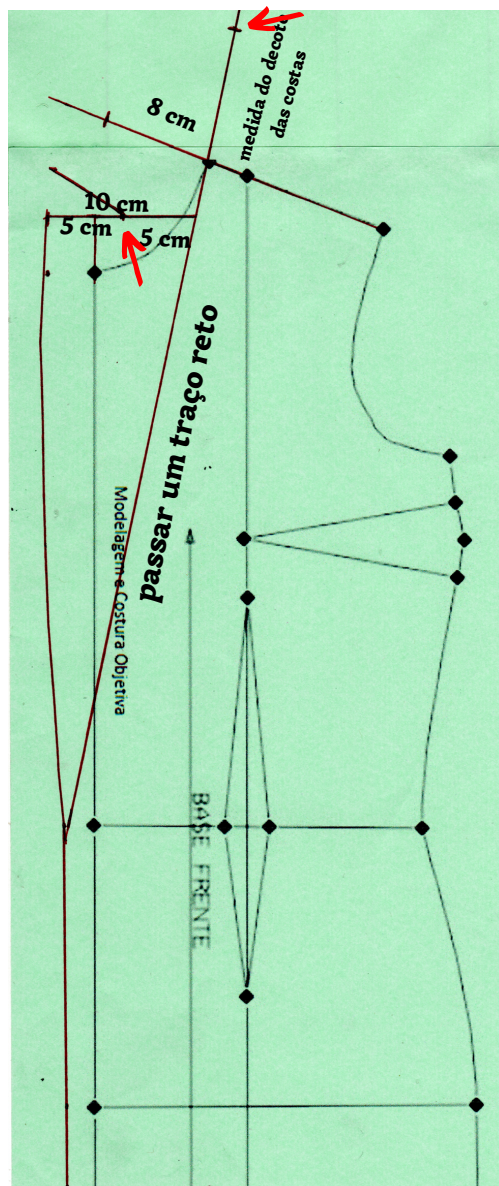
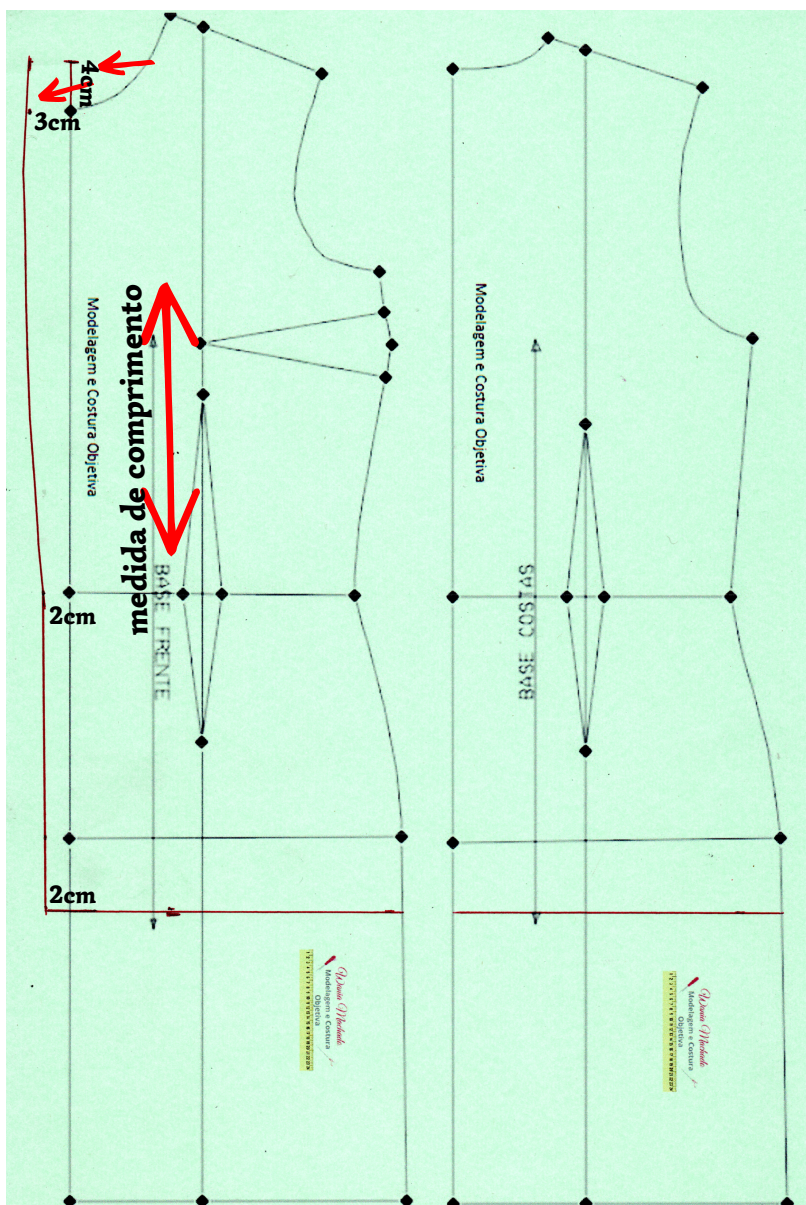
PASSO 1

Para fazer esse Blazer vamos usar a base um tamanho acima do seu. Se você veste 38 pegue a base 40, se vc veste 40 pegue a base 42 e assim por diante.

Meça o comprimento desejado para o Blazer. Eu coloquei 72 cm.

Eu estou fazendo o tamanho 38, para fazer tamanhos maiores você pode alterar as medidas para mais.

Siga o esquema abaixo para traçar a gola do Blazer.





Passo a Passo MCO

Edição número: 98 data: 17/05/2022



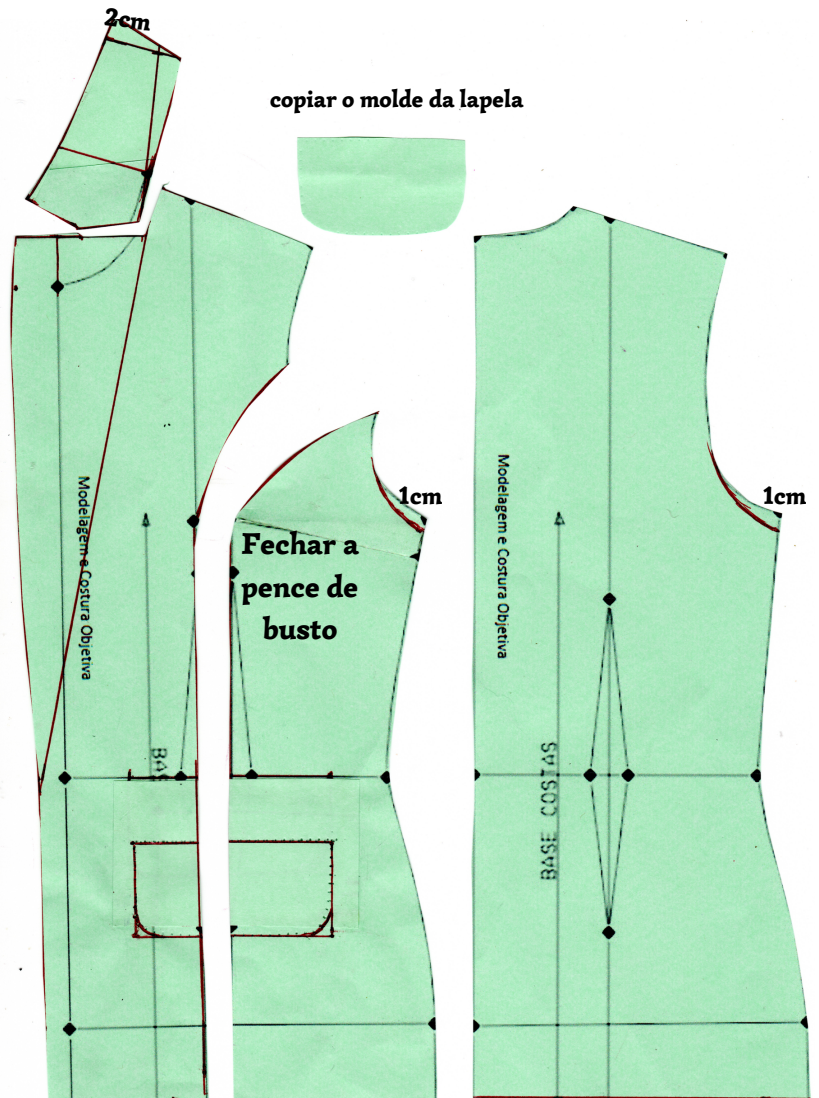
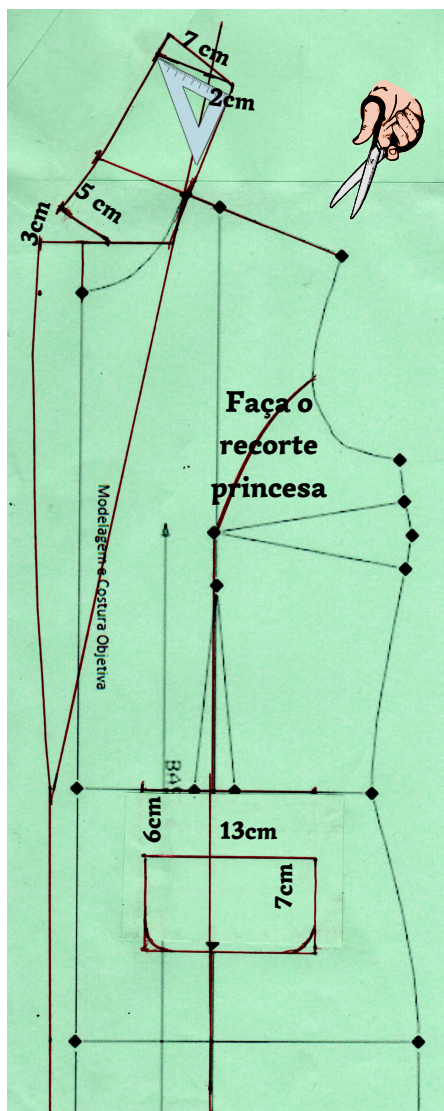
PASSO 2

Acompanhe as figuras abaixo para traçar a gola do Blazer e a lapela do Bolso.

Risque o recorte princesa , recorte e feche a pence de busto.

Descer 1 cm na cava Frente e costas para abrir um pouquinho.

A pence de cintura da frente eu não tirei porque o Blazer é mais soltinho no corpo. Caso você queira ele mais assentado no corpo você pode cortar a pence de cintura fora na hora de fazer o recorte.





Passo a Passo MCO

Edição número: 98 data: 17/05/2022

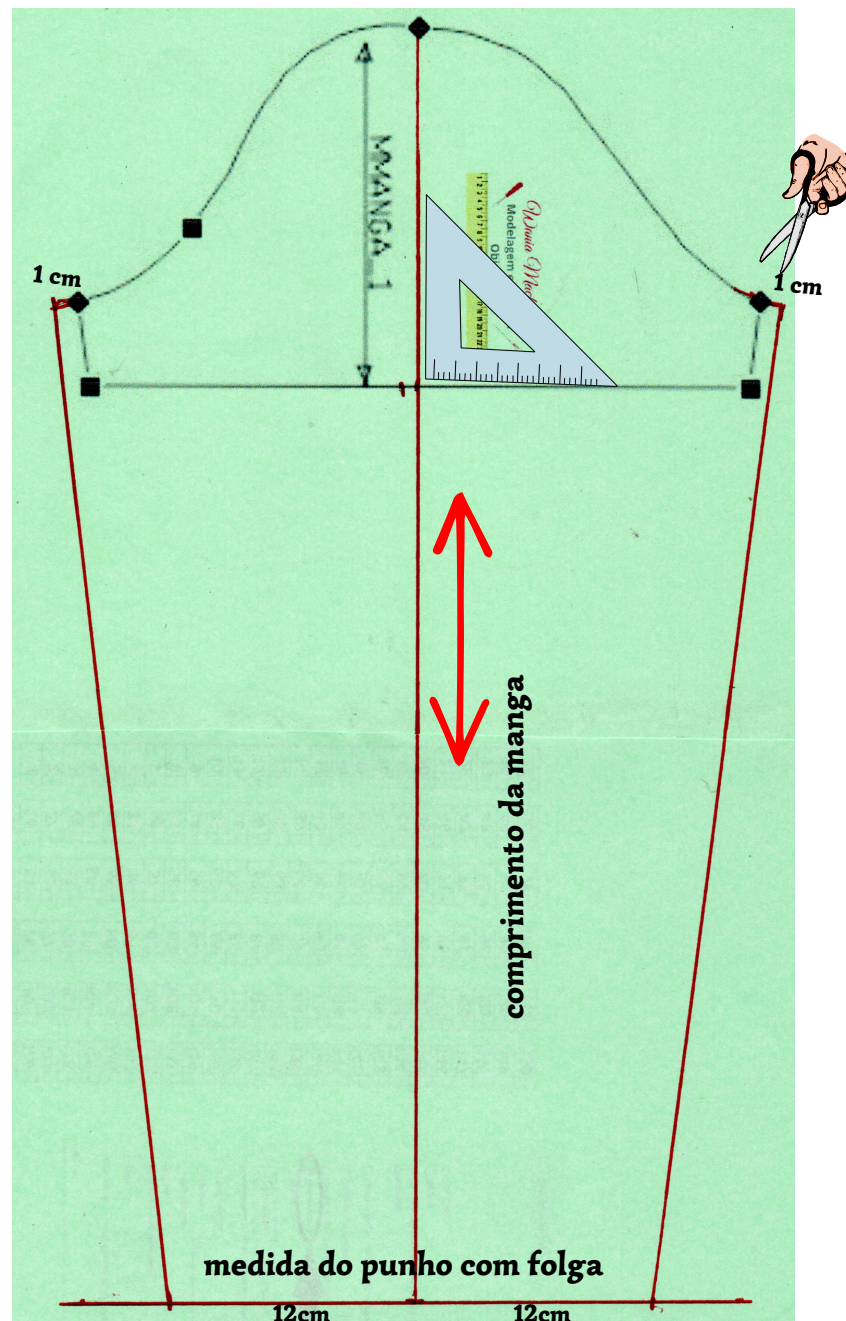


PASSO 3

Para a manga vamos somente aumentar no comprimento caso sua Base seja a Base Gratuita.

As mangas das Bases da Máximus já vem com manga longa.

A Base de Blazer também já vem com manga longa. Manga comum e Manga 2 folhas. No caso se usar a Base de Blazer não precisa abaixar na cava.





Passo a Passo MCO

Edição número: 98 data: 17/05/2022

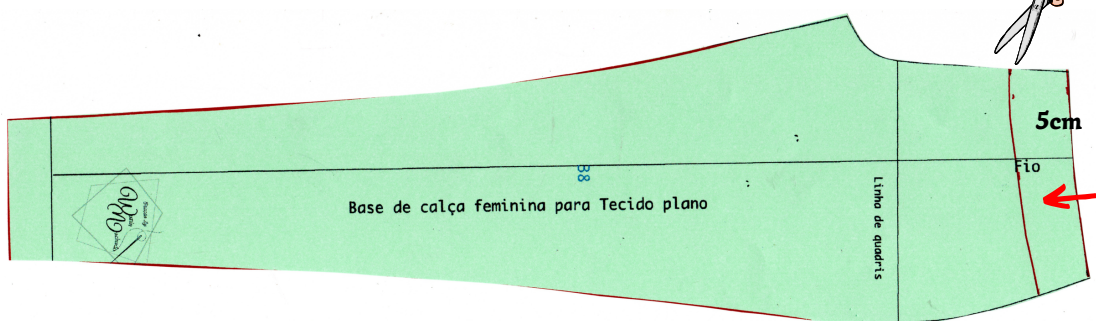


PASSO 4

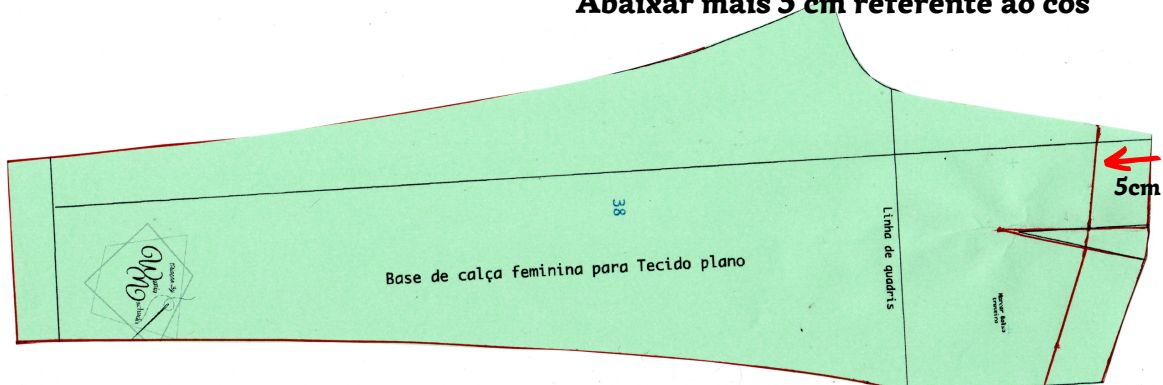
Partindo do princípio que sua Base de calças já está toda ajustada para o seu corpo conforme eu ensino no meu curso de calças vamos apenas alterar a base para fazer o modelo conforme as imagens abaixo.

Meça o comprimento desejado pela lateral. Eu fiz com 85 cm. Pra isso tive que aumentar no comprimento 3 cm.

Abaixe no cós 2 cm apenas para não ficar muito alto.



Abaixar mais 5 cm referente ao cós





Passo a Passo MCO

Edição número: 98 data: 17/05/2022

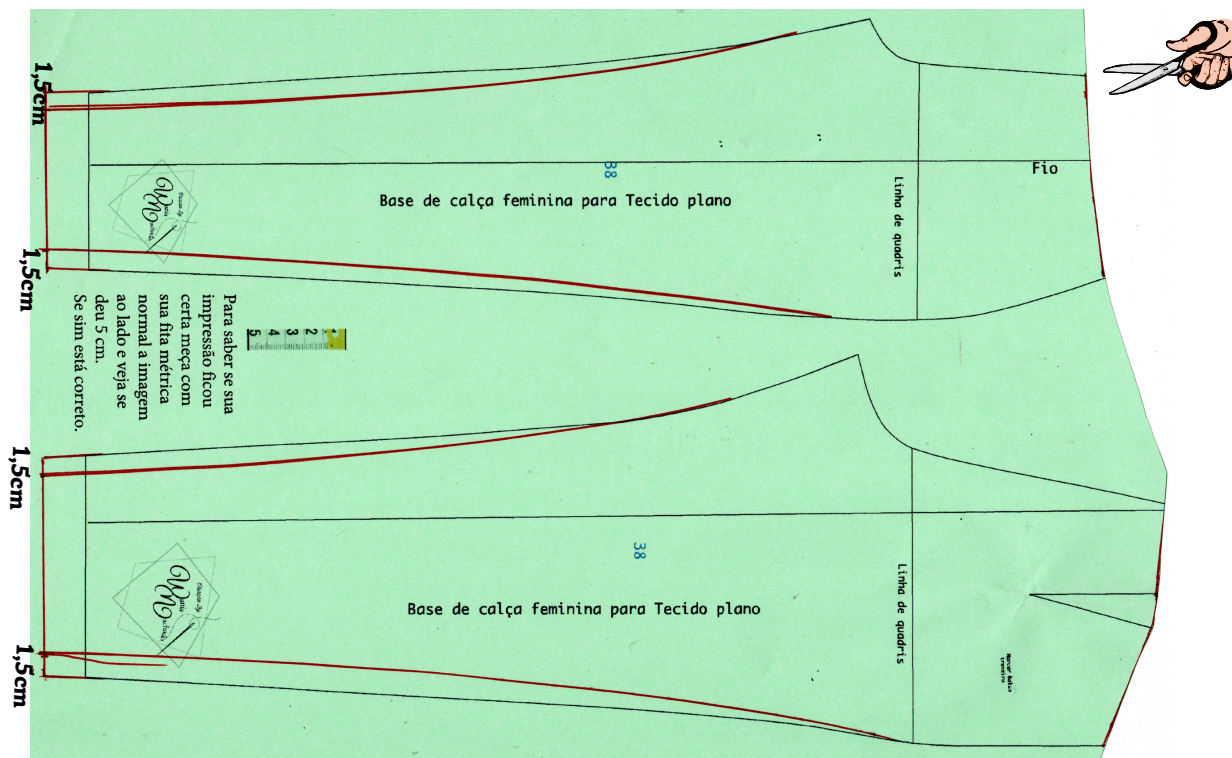


PASSO 5

Caso sua base esteja com a perna mais larga ajuste de acordo com a medida tirada na pessoa que vai usar a calça.

Nesse caso a boca da calça tava com 30 cm e eu queria 26.

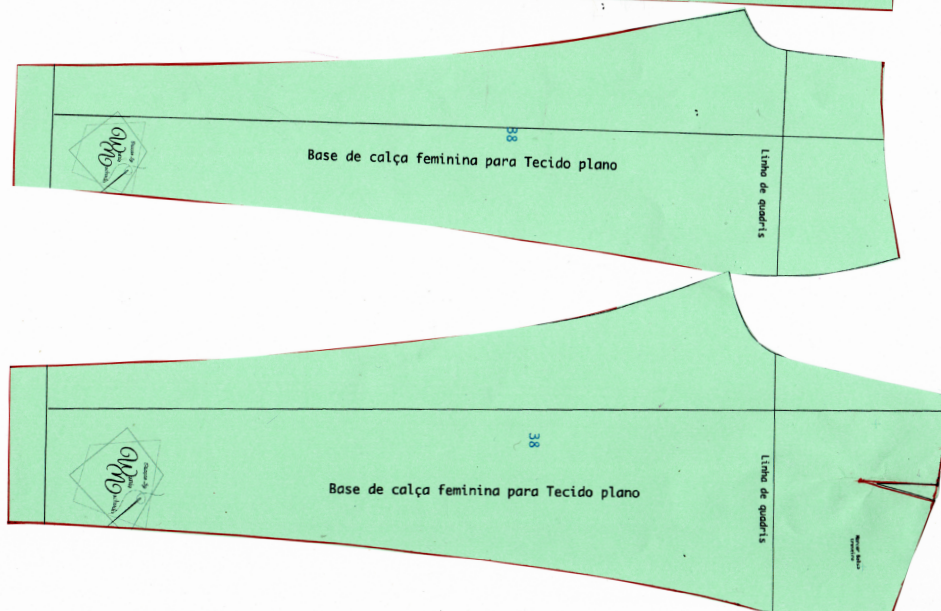
Então tirei 1.5 cm em cada parte e liguei curvo até 15 cm abaixo do quadril.



Para o cós

medida da cintura +5 cm

12 cm



O molde ficará assim



Passo a Passo MCO

Edição número: 98 data: 17/05/2022



ACABAMENTO

Para o Blazer Gola dupla e meio da frente duplo.
Bainha de 3 cm para calça, boca da manga e Blazer.
Calça com braguilha e zíper.

Não esquecer de adicionar margem de costura e bainha no molde ou na hora de cortar.

Como vestir: Aberto na frente

Dicas de Tecido: Esse conjunto fica bonito em tecidos mais firmes como Crepe New Look, crepe Amanda, crepe Alfaiataria, Crepe pasquale, linho, sarja acetinada, Prada, Shantung, Tweed, etc.

Quantidade de tecido: para tamanhos de 36 a 44 aproximadamente 2,5 m de tecido.
Para tamanhos maiores de 46 a 52 aproximadamente 3 m de tecido.

Dia 18/05/22 (quarta-feira) veja o vídeo no canal explicando detalhadamente a modelagem desse modelo.



Siga minhas redes sociais e conheça o canal no youtube fique sempre por dentro quando sair passo a passo MCO e vídeo novo.



<https://www.instagram.com/modelagem.costura.objetiva/>



<https://www.facebook.com/modelagemecosturaobjetiva>



<http://www.youtube.com/c/ModelagemeCosturaObjetiva>