

Base Objetiva para Shorts, calças, pantalonas, macaquinhos e macacões mais soltos no corpo

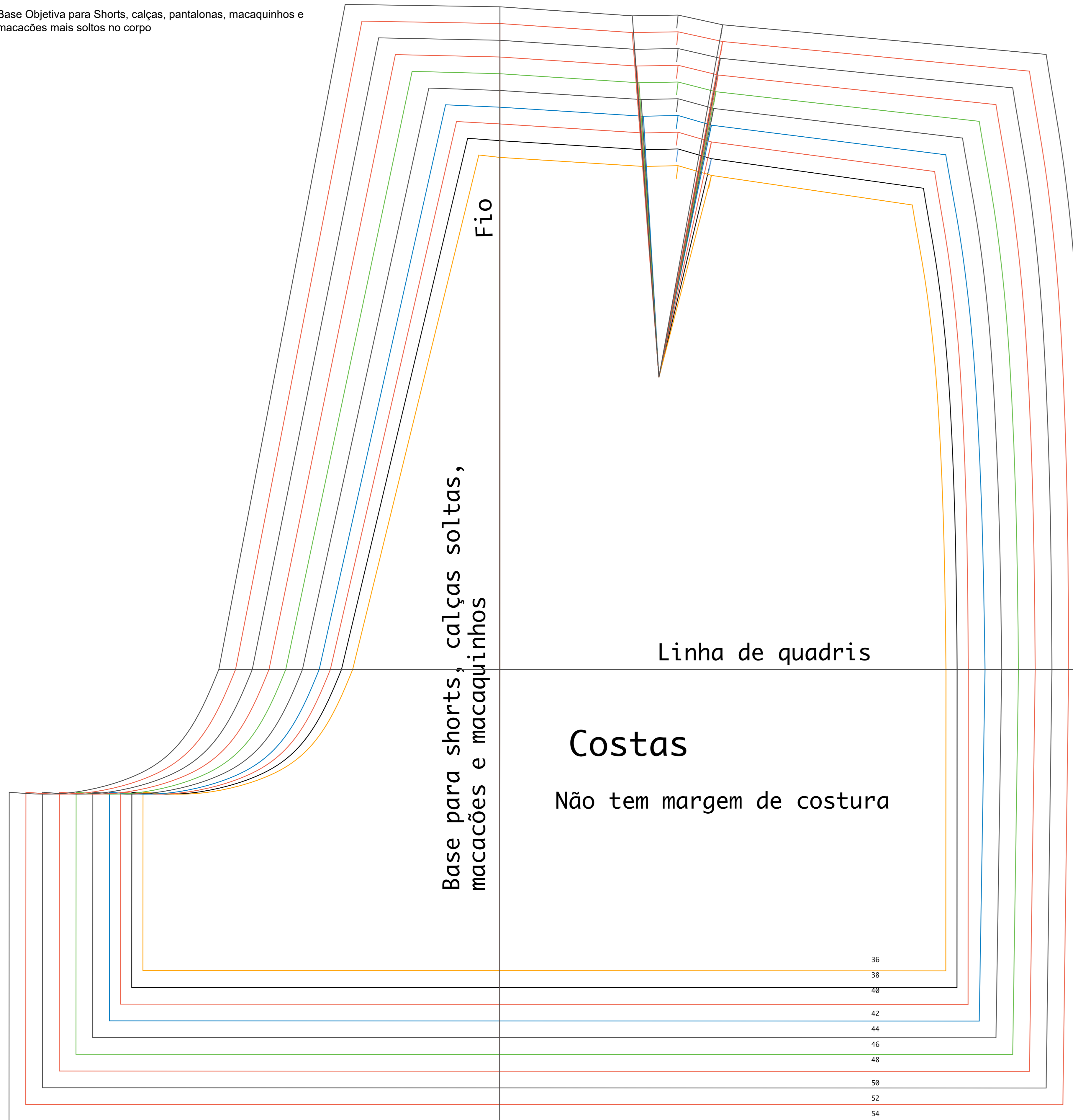


TABELA DE MEDIDAS MCO

Sem acréscimo de costura, justo no corpo.
Para modelos soltos no corpo é necessário dar folgas nos moldes.

| Tamanho | Busto | Cintura | Quadris |
|---------|-------|---------|---------|
| 36 | 86 | 68 | 98 |
| 38 | 90 | 72 | 102 |
| 40 | 94 | 76 | 106 |
| 42 | 98 | 80 | 110 |
| 44 | 104 | 86 | 116 |
| 46 | 110 | 92 | 122 |
| 48 | 116 | 98 | 128 |
| 50 | 122 | 104 | 134 |
| 52 | 128 | 110 | 140 |
| 54 | 134 | 116 | 146 |

No meu canal do Youtube tem uma Play list onde eu explico tudo sobre como ajustar o gancho e cintura da Base de short pra você fazer roupas sob medida.
Essa base serve pra fazer calças mais soltas, pantalonas, shorts, macaquinhos e macacões mas é preciso observar o tamanho do gancho e alterar se for necessário.
Nessa playlist eu explico sobre isso.
Coloque a câmera do seu celular na imagem QR Code ao lado para ir direto para a Playlist e aprender tudo.

