

Passo a Passo MCO

EDIÇÃO NÚMERO: **132**

DATA: **06/03/2024**



CONHEÇA OS NOVOS CLUBES PRATA E OURO!

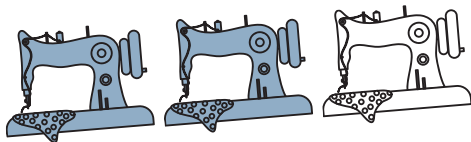
MUITO MAIS VANTAGENS E MAIS MOLDES PARA VOCÊ!

[CLIQUE AQUI](#)

MODELO DE HOJE

CONJUNTO BLUSA DE ALCINHA E SAIA COM BOLSO

Nível de dificuldade desse modelo:



Médio

Esse conjunto eu considerarei de nível Médio porque tem bastante detalhes tanto na modelagem quanto na costura.

www.modelagemecosturaobjetiva.com





Passo a Passo MCO

EDIÇÃO NÚMERO: **132**

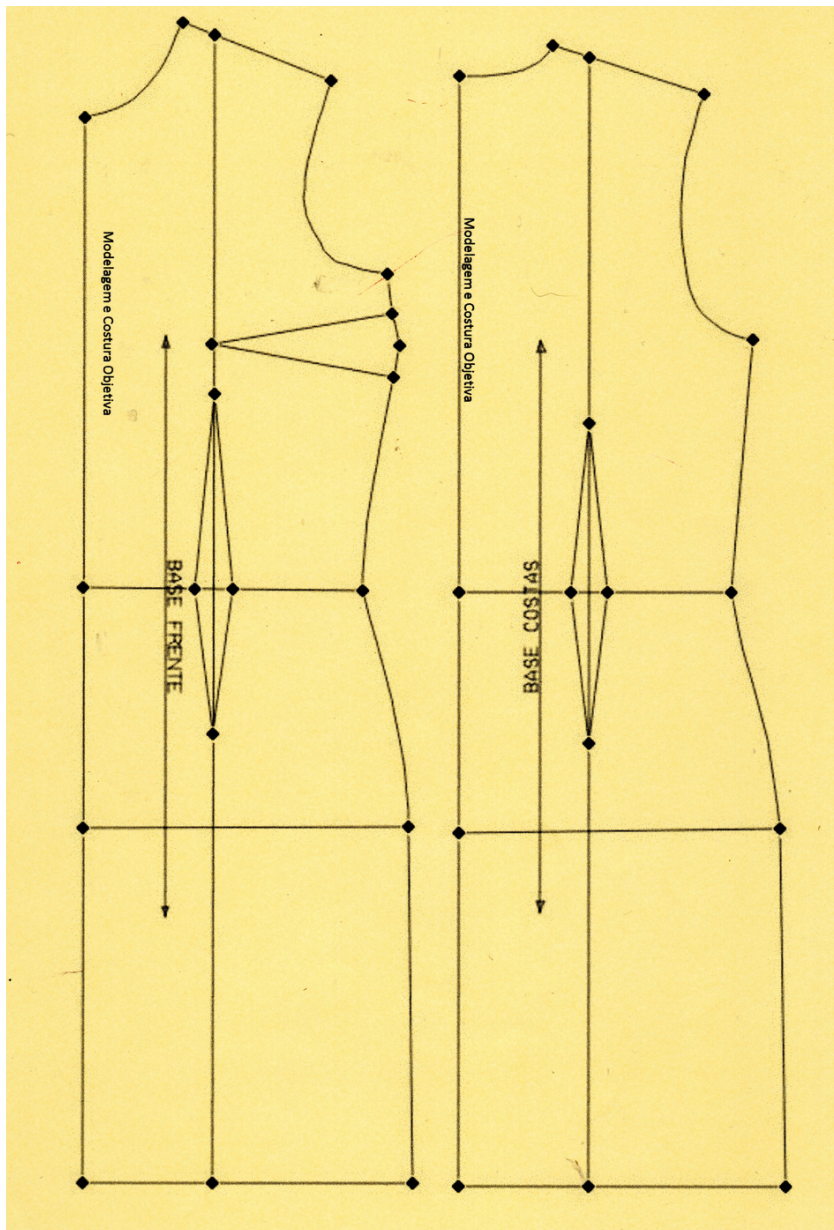
DATA: **06/03/2024**



Para fazer esse modelo nós vamos utilizar a Base Objetiva para vestidos, saias e Blusas. Somente a saia dela.

Para saber como adquirir ou fazer sua base sob medida assista o vídeo desse link abaixo:

<https://youtu.be/-MeBiuZBSQM>





Passo a Passo MCO

EDIÇÃO NÚMERO: **132**

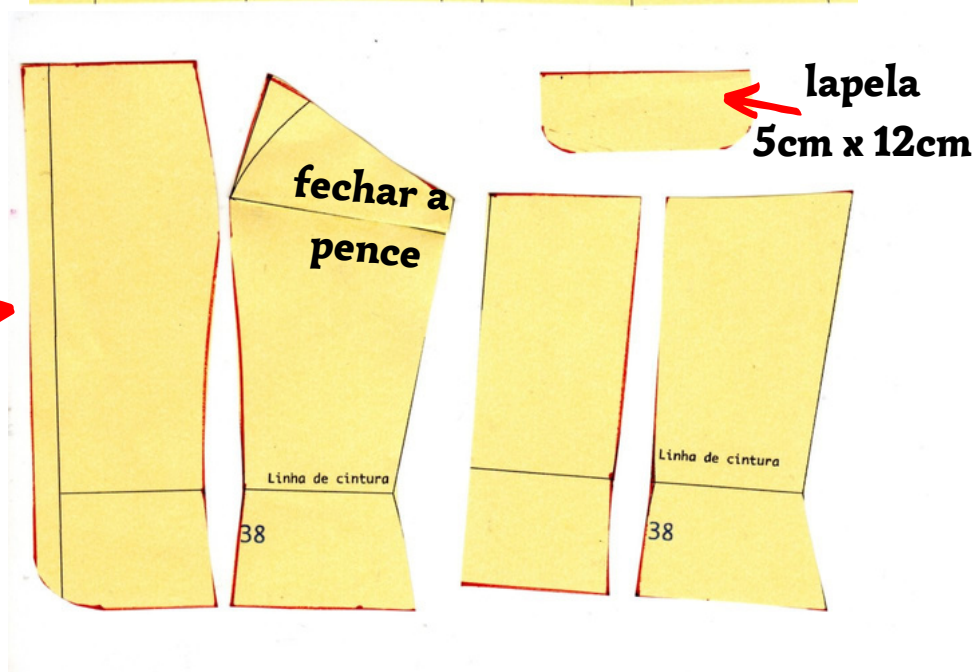
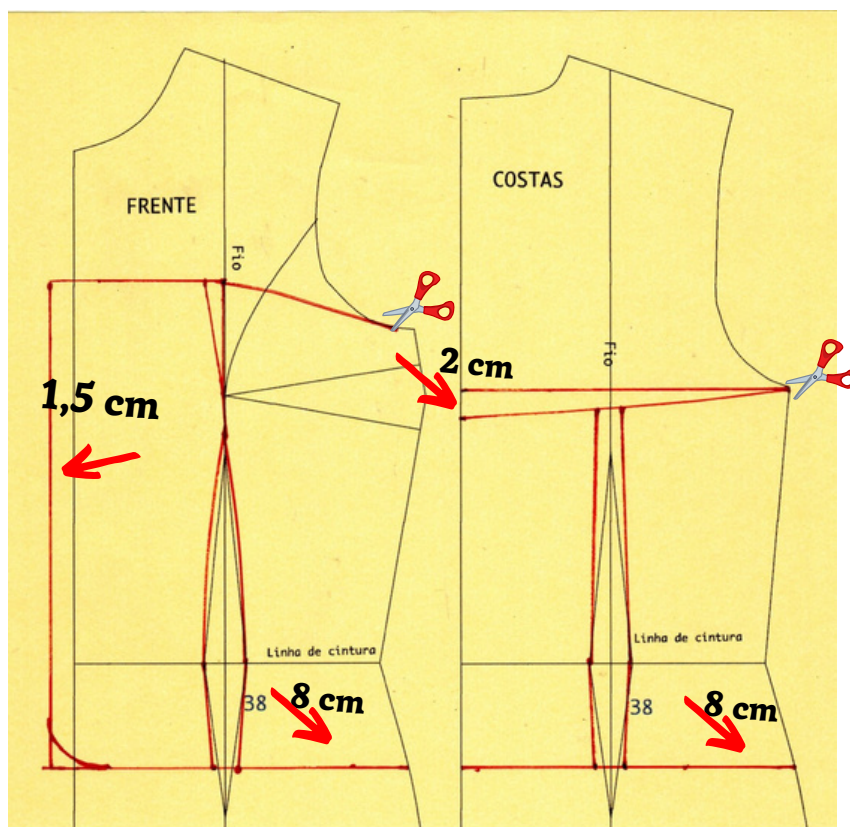
DATA: **06/03/2024**



PASSO 1

Para a blusa vamos usar o corpinho até a cintura e mais um pedacinho da saia abaixo da cintura.

Siga a imagem abaixo para fazer as alterações na base e modelar sua blusa.



O molde recortado →
ficará assim



Passo a Passo MCO

EDIÇÃO NÚMERO: **132**

DATA: **06/03/2024**



PASSO 2

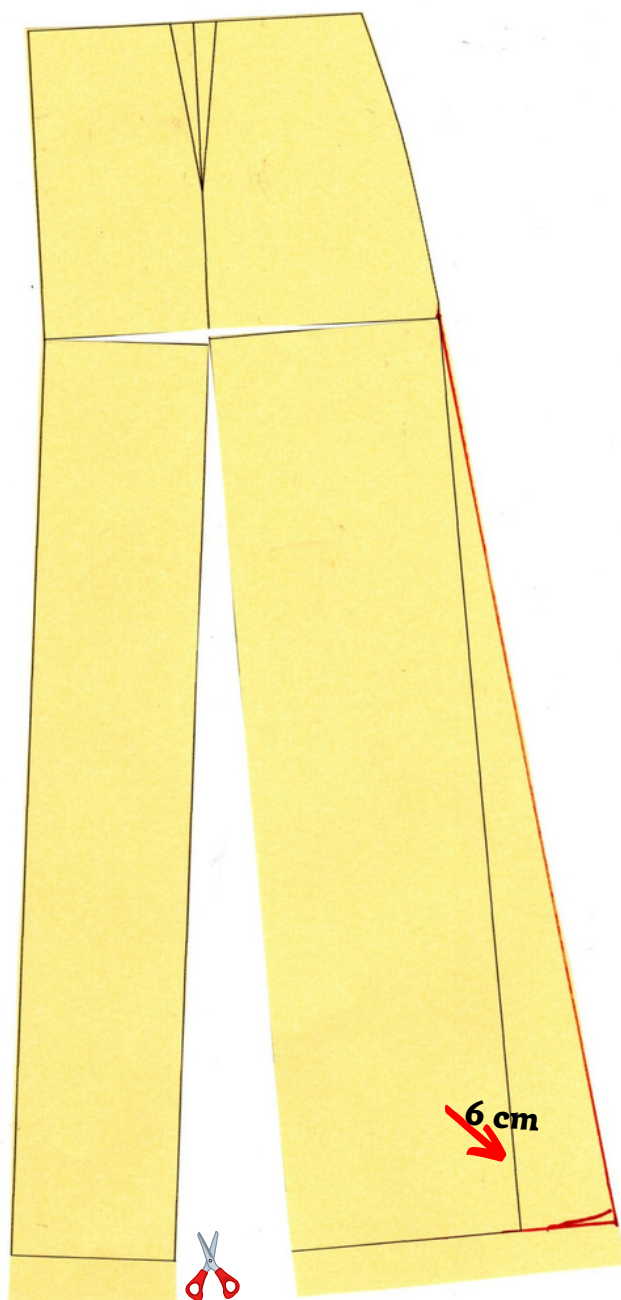
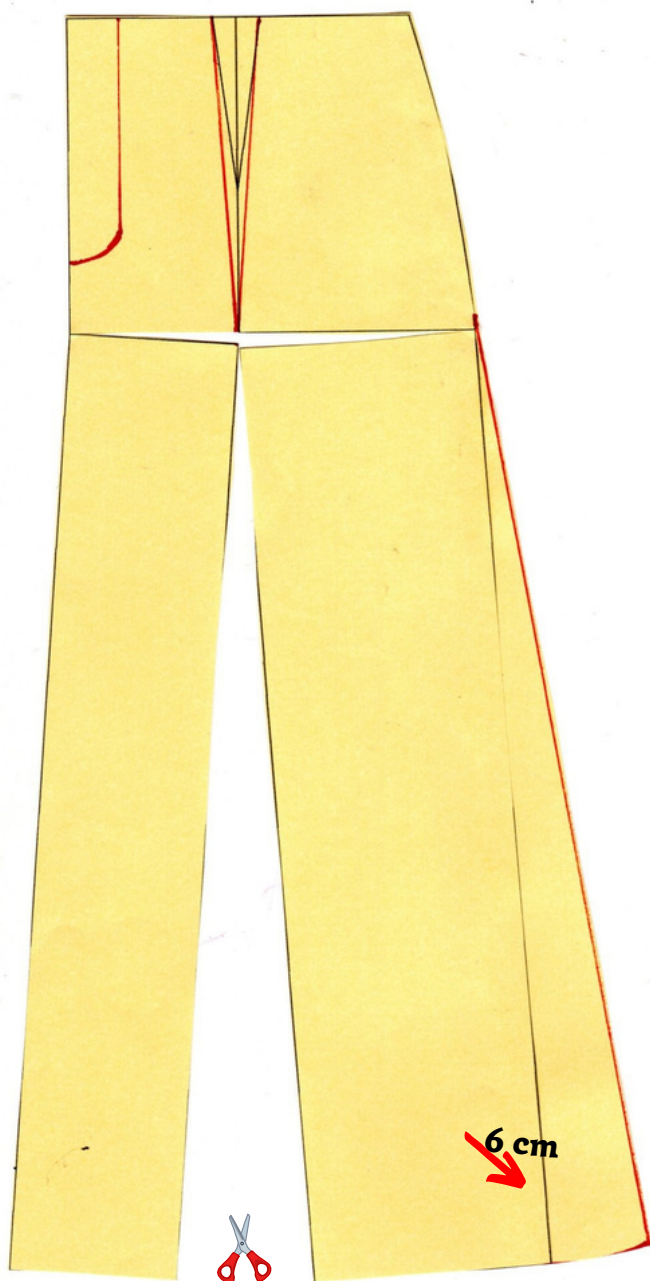
Para a saia aumente no comprimento ate o tamanho desejado.

Eu coloquei 95cm.

Siga as imagens abaixo para fazer a alteração na base.

frente

costa





Passo a Passo MCO

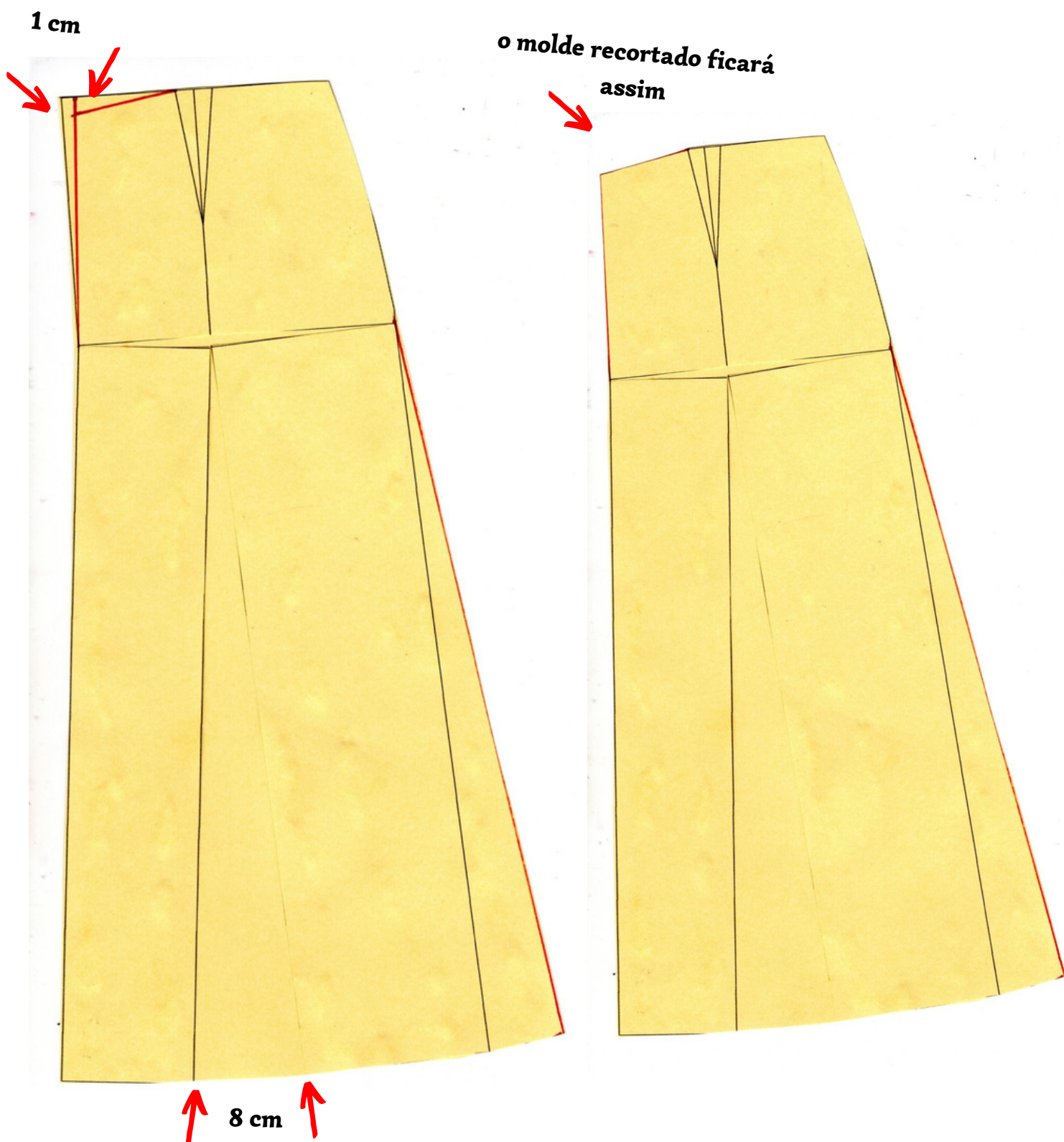
EDIÇÃO NÚMERO: **132**

DATA: **06/03/2024**



PASSO 3

Siga o esquema abaixo para fazer a alteração nas costas.





Passo a Passo MCO

EDIÇÃO NÚMERO: **132**

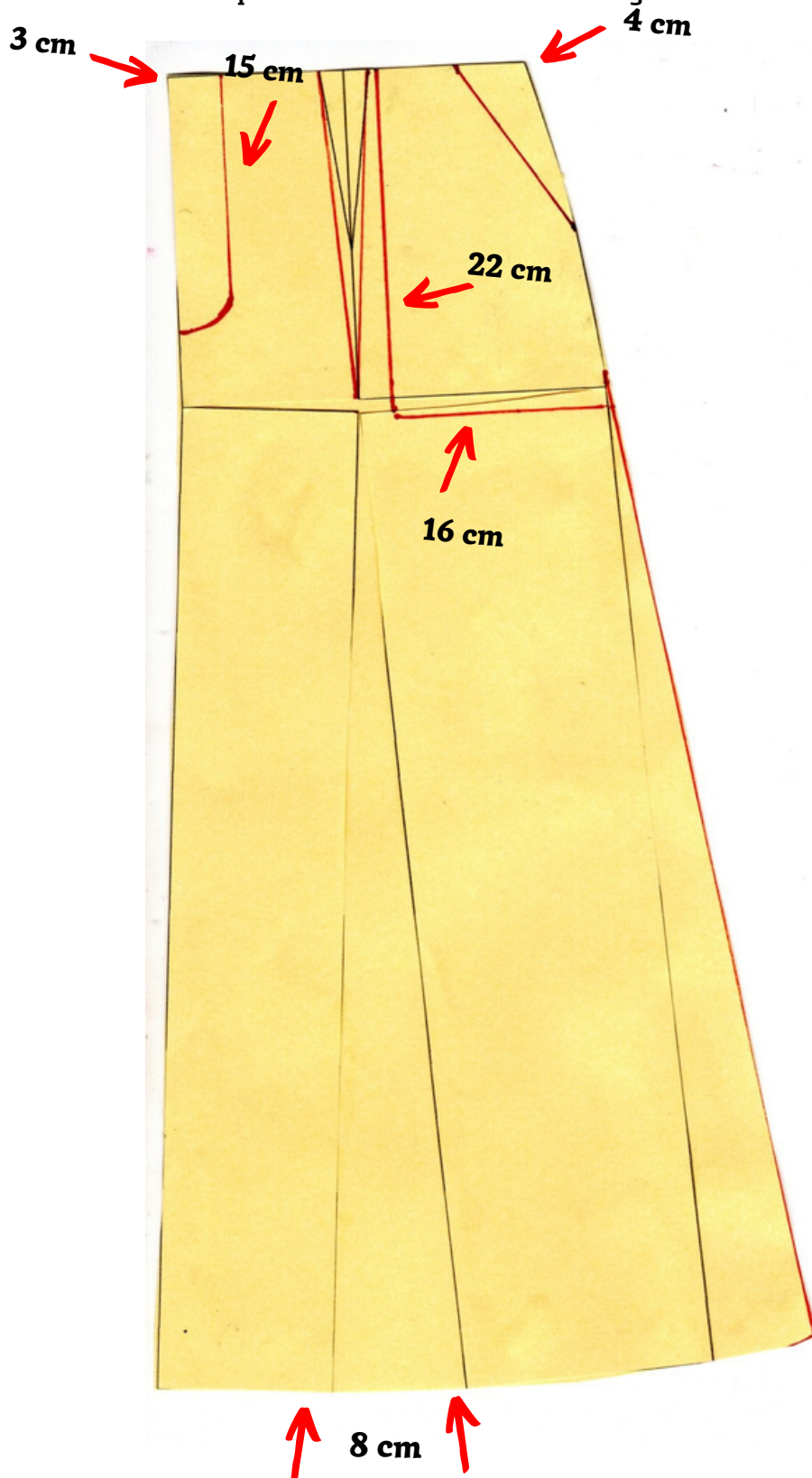
DATA: **06/03/2024**



PASSO 3

Siga o esquema abaixo para fazer a alteração na frente.

Copiar o molde do bolso e da braguilha.





Passo a Passo MCO

EDIÇÃO NÚMERO: **132**

DATA: **06/03/2024**



ACABAMENTO

Blusa forrada ou dupla.

Saia forrada.

Não esquecer de adicionar margem de costura e bainha no molde ou na hora de cortar.

Como vestir: aberto na frente.

Dicas de Tecido: Crepe Amanda, crepe new look, gabardine, linho, linho fake, sarja acetinada, crepe Koshibo, viscose maquinada, viscose, sarjada, entre outros

Quantidade de tecido: para tamanhos de 36 a 44 aproximadamente 3 m de tecido
Para tamanhos maiores de 46 a 54 aproximadamente 3,5 m de tecido (depois que eu passar o molde para o computador vou revisar essa medida).

Dia 07/03/2024 (quinta-feira) veja o vídeo no canal explicando detalhadamente a modelagem desse modelo.

E o molde desse modelo estará disponível dia 08/03/2024 às 18 horas no Clube de membros Prata e ouro.

O vídeo de costura desse conjunto estará disponível para os membros do Clube Prata dia 14/03/2024 às 18 horas

Siga minhas redes sociais e conheça o canal no youtube fique sempre por dentro quando sair passo a passo MCO e vídeo novo.



<https://www.instagram.com/modelagem.costura.objetiva/>



<https://www.facebook.com/modelagemecosturaobjetiva>



<http://www.youtube.com/c/ModelagemeCosturaObjetiva>

