


Passo a Passo MCO

EDIÇÃO NÚMERO: **135**

DATA: **13/06/2024**



CONHEÇA OS NOVOS CLUBES PRATA E OURO!

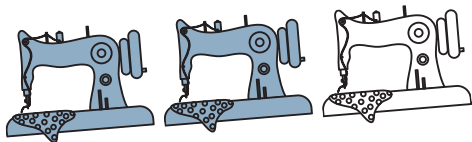
MUITO MAIS VANTAGENS E MAIS MOLDES PARA VOCÊ!

[CLIQUE AQUI](#)

MODELO DE HOJE

CONJUNTO ALFAIATARIA
JAQUETA E CALÇA

Nível de dificuldade
desse modelo:



Médio

Esse conjunto eu considerarei de nível Médio porque tem bastante detalhes tanto na modelagem quanto na costura.





Passo a Passo MCO

EDIÇÃO NÚMERO: **135**

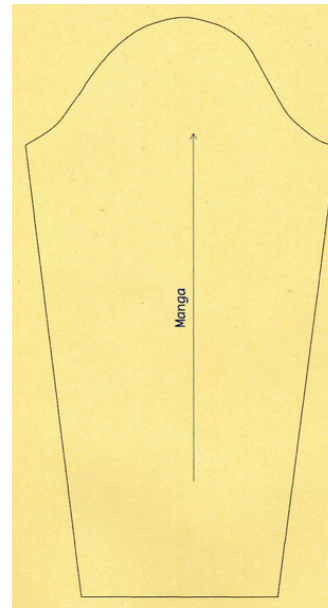
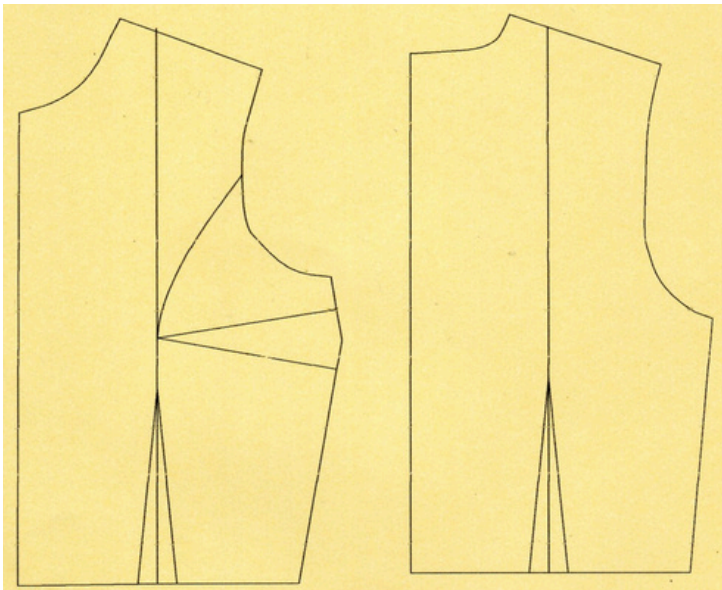
DATA: **12/06/2024**



Para fazer esse modelo nós vamos utilizar a Base Objetiva para vestidos, saias e Blusas. Somente a saia dela.

Para saber como adquirir ou fazer sua base sob medida assista o vídeo desse link abaixo:

<https://youtu.be/-MeBiuZBSQM>



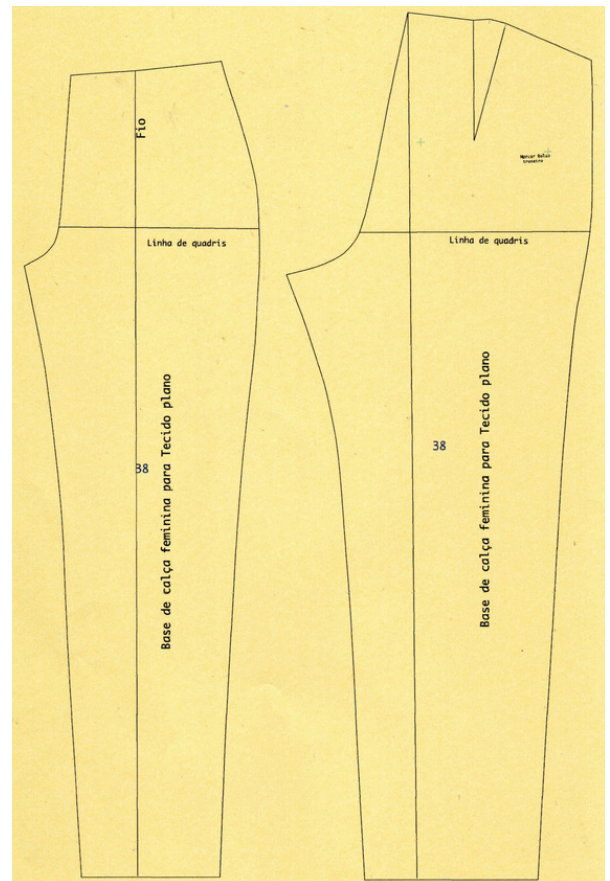
E também da base de Calça feminina que pode ser feita sob medida ou a Base Objetiva:

<https://youtu.be/6Hdsea5UkJE>

Para assistir a Playlist de ajustes para shorts e calças clique aqui:

[https://www.youtube.com/playlist?](https://www.youtube.com/playlist?list=PL0xwVK4AjYCFjyXV_nY-DtoWs0Ba1S7VC)

[list=PL0xwVK4AjYCFjyXV_nY-DtoWs0Ba1S7VC](https://www.youtube.com/playlist?list=PL0xwVK4AjYCFjyXV_nY-DtoWs0Ba1S7VC)





Passo a Passo MCO

EDIÇÃO NÚMERO: **135**

DATA: **13/06/2024**



PASSO 1

Primeiro vamos fazer a calça que é mais fácil e rápido.

Com a nossa base de calças femininas (pode ser a MCO ou a que você fez sob medida), vamos conferir primeiro o gancho se tá tudo certinho com a nossa medida.

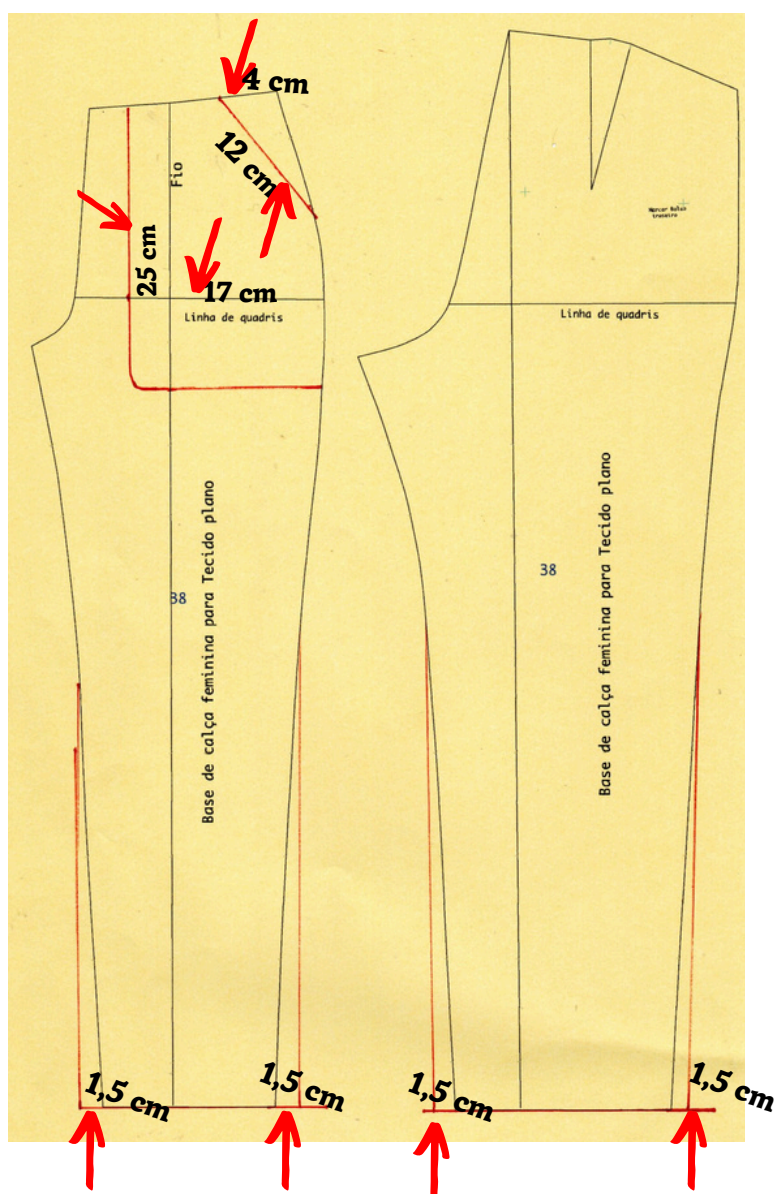
Se você não sabe fazer essa conferência veja na folha anterior o link da Playlist onde eu ensino essa correção.

Confira também o comprimento desejado da calça.

Depois trace o bolso da frente e aumente 1,5 cm nas pernas da calça conforme a imagem abaixo.

No meu caso a medida do gancho tava faltando 8 cm então vou fazer o cós com 4 cm e aí não preciso alterar nada na base. Veja a figura abaixo:

Cós = medida da cintura + 2 cm costura X 10 cm (já com margem de costura),





Passo a Passo MCO

EDIÇÃO NÚMERO: **135**

DATA: **13/06/2024**



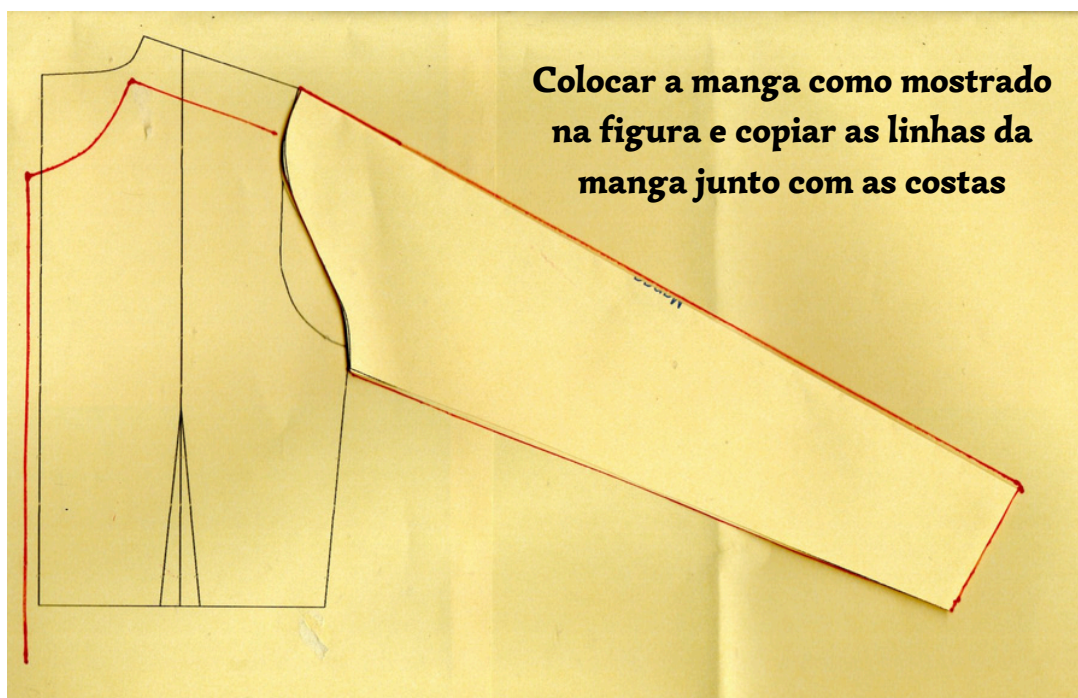
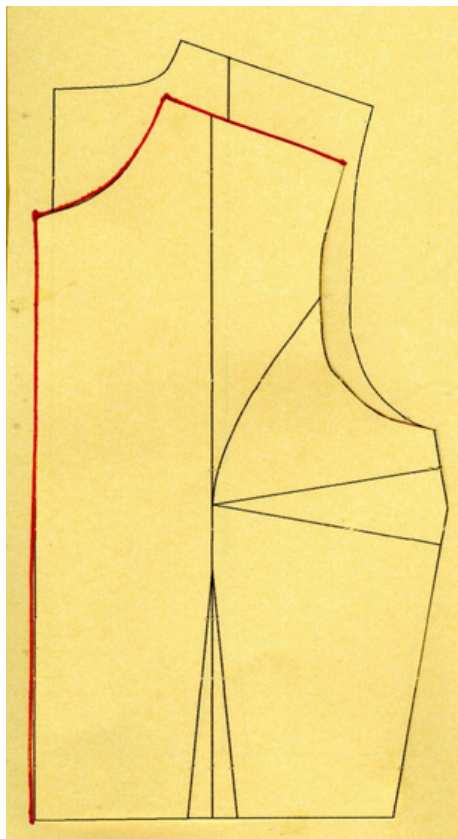
PASSO 2

Para fazer a jaqueta vamos recortar a base do corpinho frente e da manga.

Dobrar a manga ao meio.

O corpinho frente vamos usar somente para desenhar o decote na base costas.

No vídeo do Youtube vou explicar bem detalhadamente essa parte.





Passo a Passo MCO

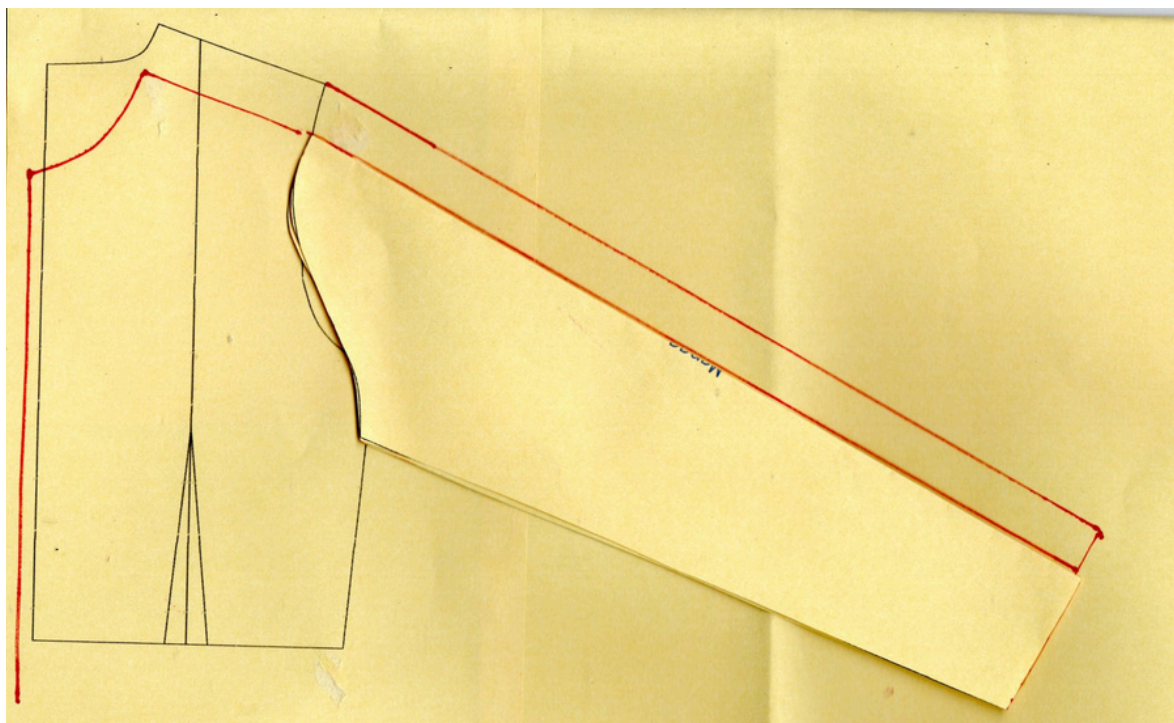
EDIÇÃO NÚMERO: **135**

DATA: **13/06/2024**



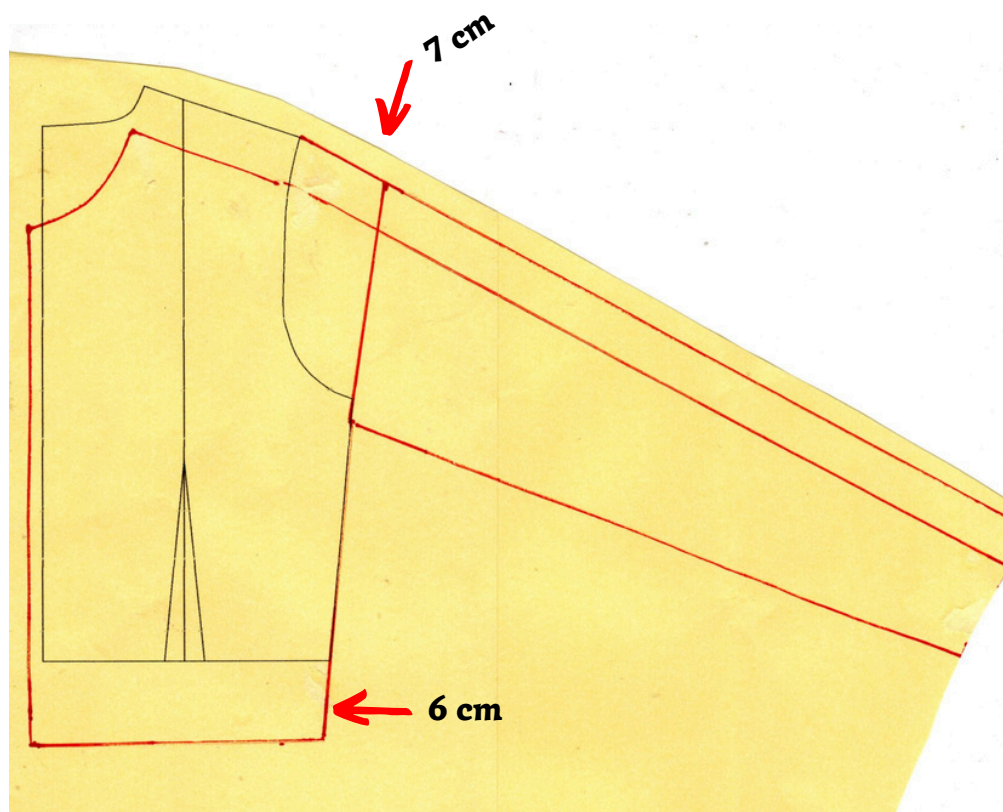
PASSO 3

Usar a base da manga também para fazer o traço da manga frente, conforme a imagem abaixo:



Marcar 7 cm depois do ombro e ligar reto até a lateral, traçando a nova cava.

Aumentar 6 cm no comprimento.





Passo a Passo MCO

EDIÇÃO NÚMERO: **135**

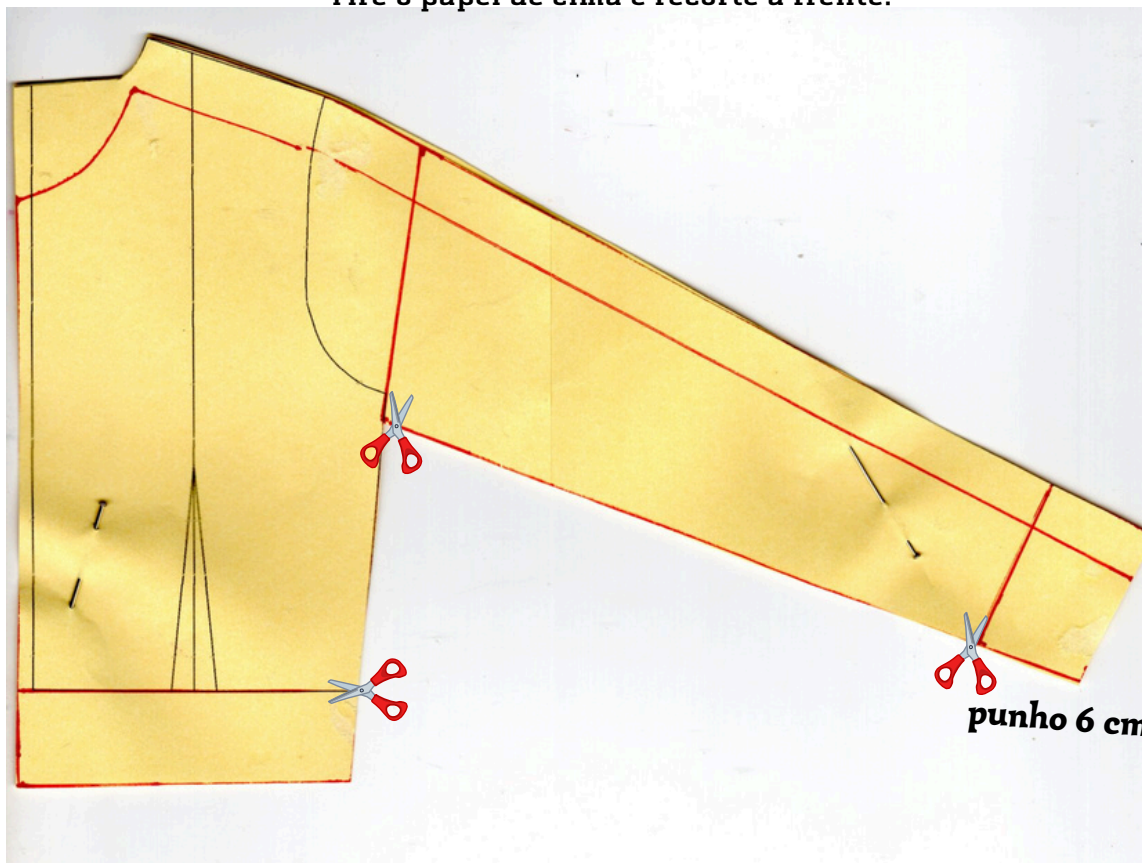
DATA: **13/06/2024**



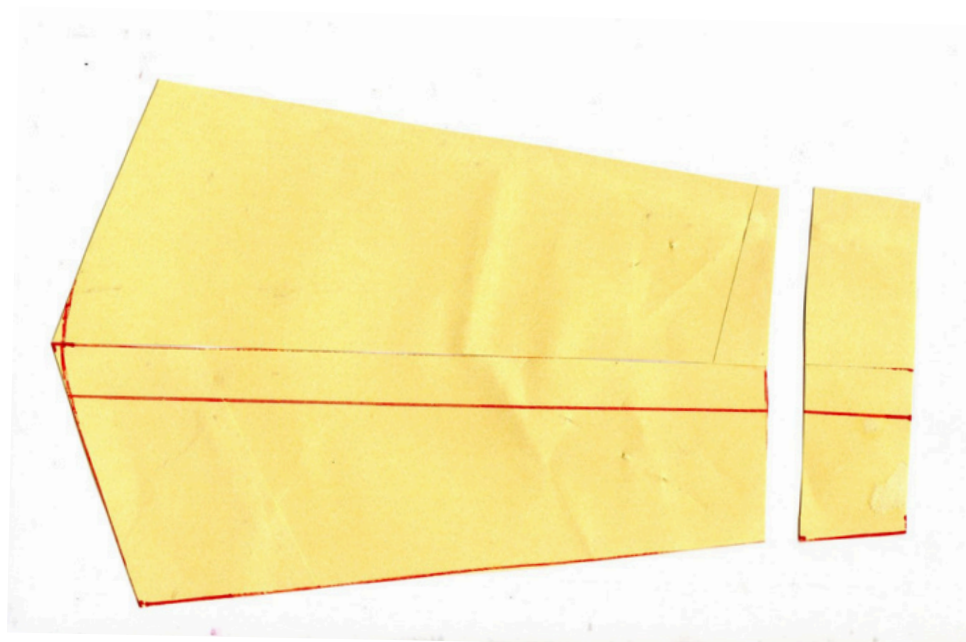
PASSO 4

Coloque um papel por baixo e recorte o molde de forma que fique duas partes.

Tire o papel de cima e recorte a frente.



Cole as duas partes da manga e do punho para que fique inteiro.





Passo a Passo MCO

EDIÇÃO NÚMERO: **135**

DATA: **13/06/2024**

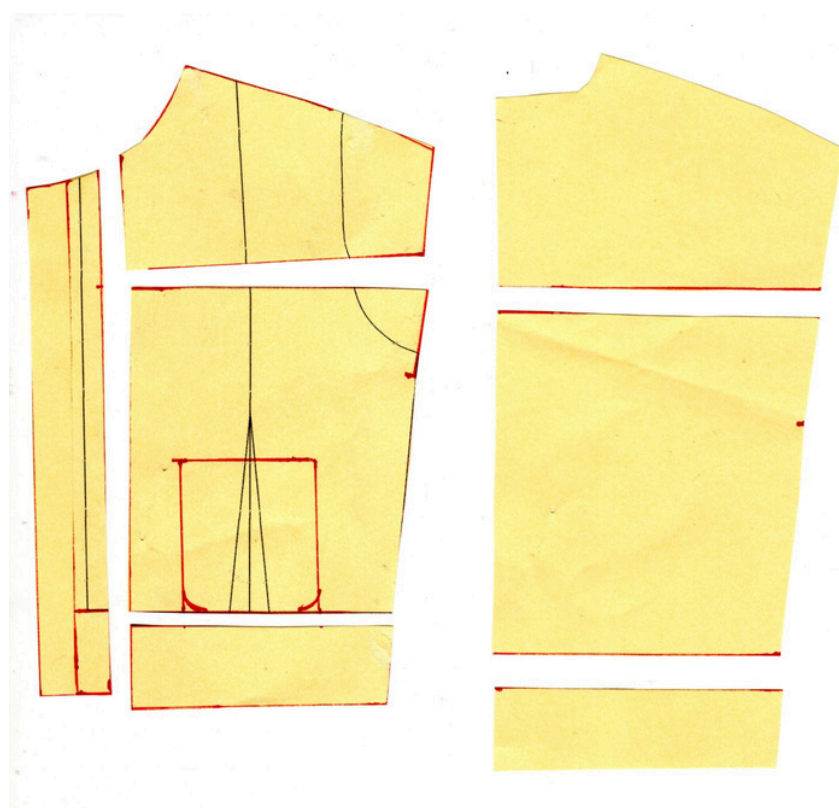
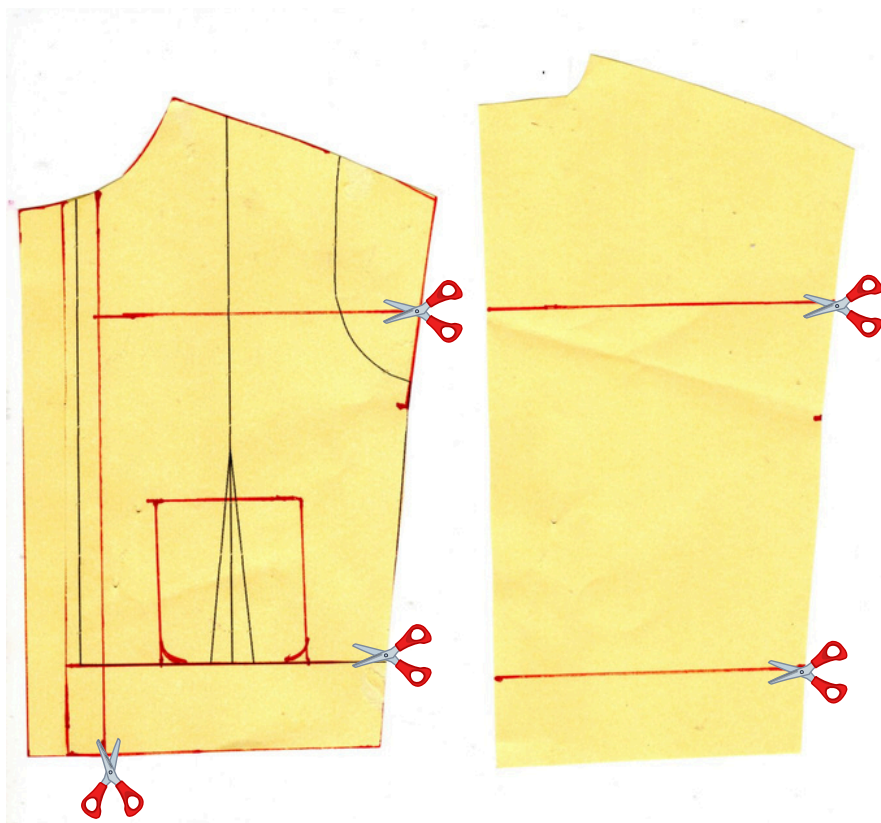


PASSO 5

Aumente 2.5 cm para o abotoamento no meio da frente.

Marque a pala da frente e das costas e desenhe o bolso.

**Bolso: 10 cm
x 11 cm**





Passo a Passo MCO

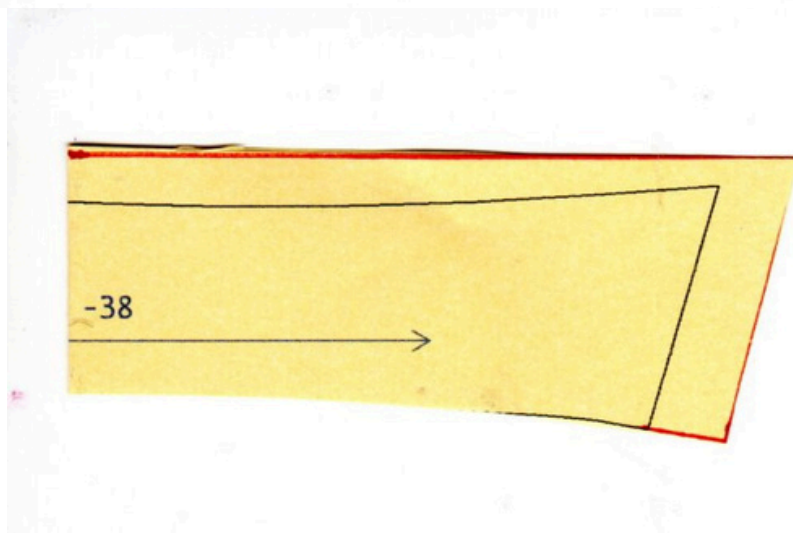
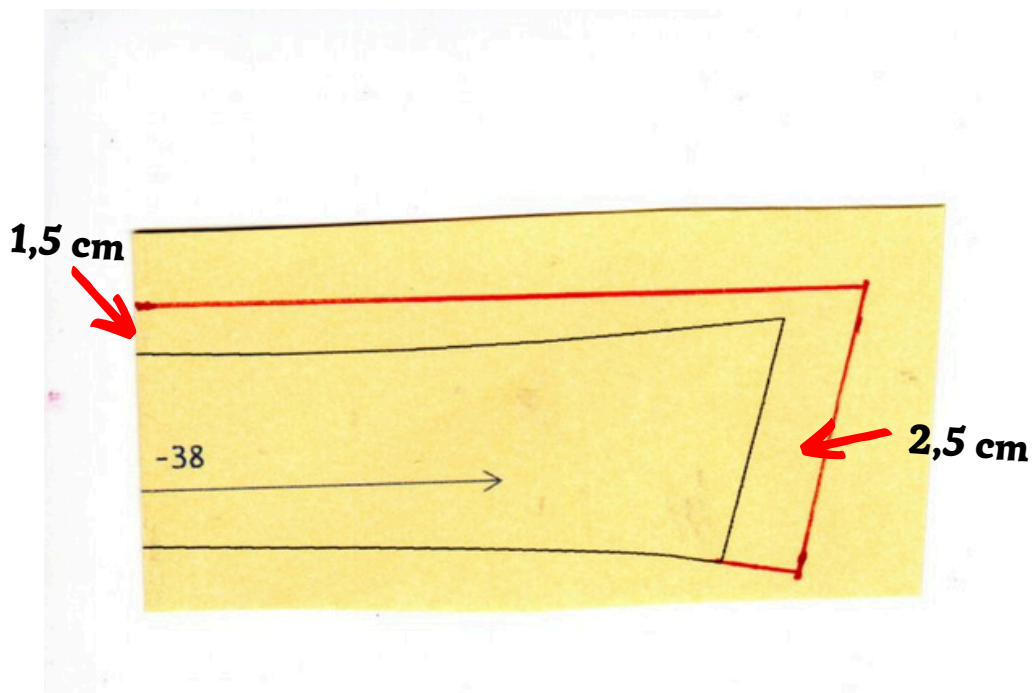
EDIÇÃO NÚMERO: **135**

DATA: **13/06/2024**



PASSO 6

Para fazer a gola vamos usar a nossa gola da base objetiva aumentando 2,5 cm no comprimento e 1,5 cm na largura no meio dela.





Passo a Passo MCO

EDIÇÃO NÚMERO: **135**

DATA: **12/06/2024**



ACABAMENTO

A jaqueta tem abotoamento, barra com punho e punho na manga.

A calça tem cós reto e bainha de 4cm.

Não esquecer de adicionar margem de costura e bainha no molde ou na hora de cortar.

Como vestir: Jaqueta aberta na frente e calça com zíper na lateral.

Dicas de Tecido: Crepe Amanda, crepe new look, gabardine, linho, linho fake, sarja acetinada, crepe Koshibo, viscose maquinada, viscose, sarjada, entre outros

Quantidade de tecido: para tamanhos de 36 a 44 aproximadamente 2,5 m de tecido
Para tamanhos maiores de 46 a 54 aproximadamente 3,00 m de tecido (depois que eu passar o molde para o computador vou revisar essa medida).

Dia 13/06/2024 (quinta-feira) veja o vídeo no canal explicando detalhadamente a modelagem desse modelo.

E o molde desse modelo estará disponível dia 14/06/2024 às 18 horas no Clube de membros Prata e ouro.

O vídeo de costura desse conjunto estará disponível para os membros do Clube Prata dia 20/06/2024 às 18 horas



Siga minhas redes sociais e conheça o canal no youtube fique sempre por dentro quando sair passo a passo MCO e vídeo novo.



<https://www.instagram.com/modelagem.costura.objetiva/>



<https://www.facebook.com/modelagemecosturaobjetiva>



<http://www.youtube.com/c/ModelagemeCosturaObjetiva>