

Passo a Passo MCO

EDIÇÃO NÚMERO: **140**

DATA: **05/12/2024**



ALERTA



Confira produtos que vão sair definitivamente da nossa loja e estão com preço imbatível.

[Clique aqui](#)

MODELO DE HOJE

VESTIDO SAIA GODÊ E
ALÇA COM LAÇO

Nível de dificuldade
desse modelo:



Médio

Esse vestido eu considerarei de nível Médio porque tem bastante detalhes tanto na modelagem quanto na costura.

www.modelagemecosturaobjetiva.com





Passo a Passo MCO

EDIÇÃO NÚMERO: **140**

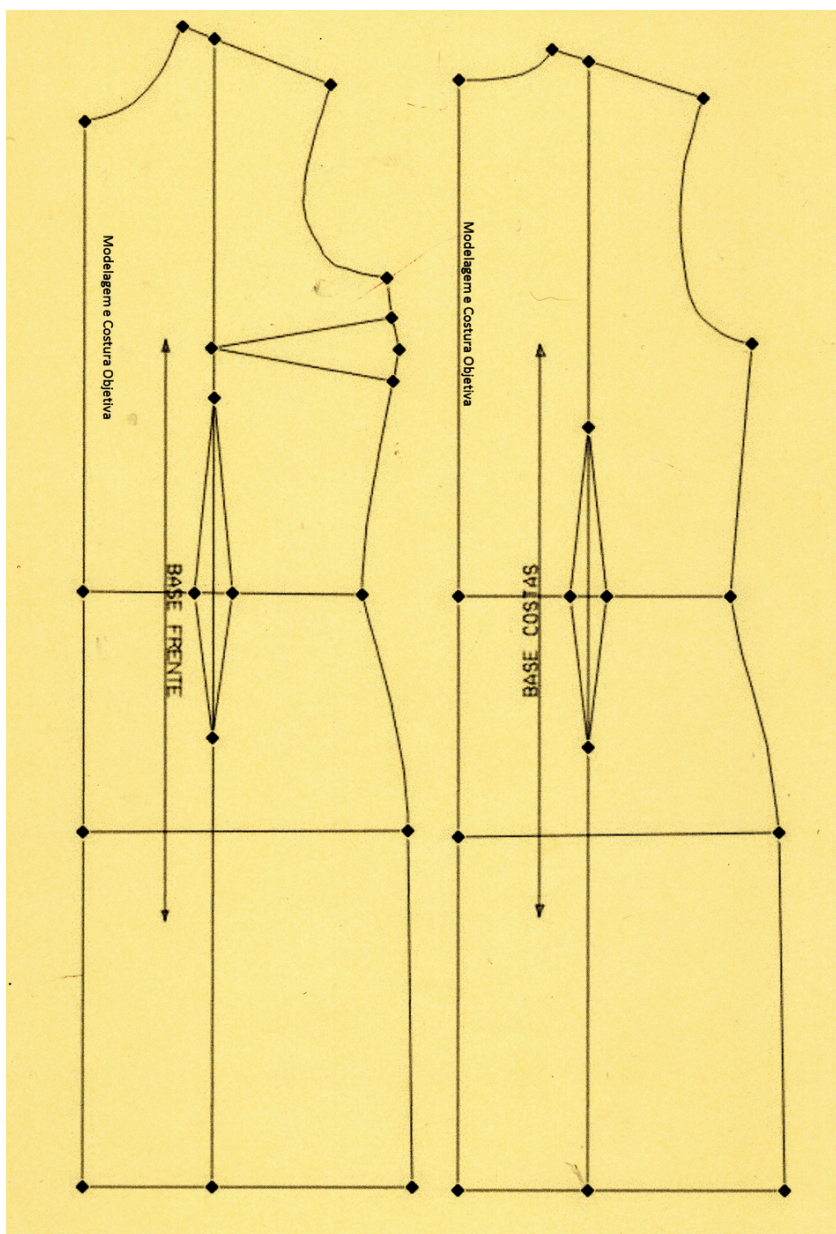
DATA: **05/12/2024**



Para fazer esse modelo nós vamos utilizar a Base Objetiva para vestidos, saias e Blusas. Somente a saia dela.

Para saber como adquirir ou fazer sua base sob medida assista o vídeo desse link abaixo:

<https://youtu.be/-MeBiuZBSQM>





Passo a Passo MCO

EDIÇÃO NÚMERO: **140**

DATA: **05/12/2024**

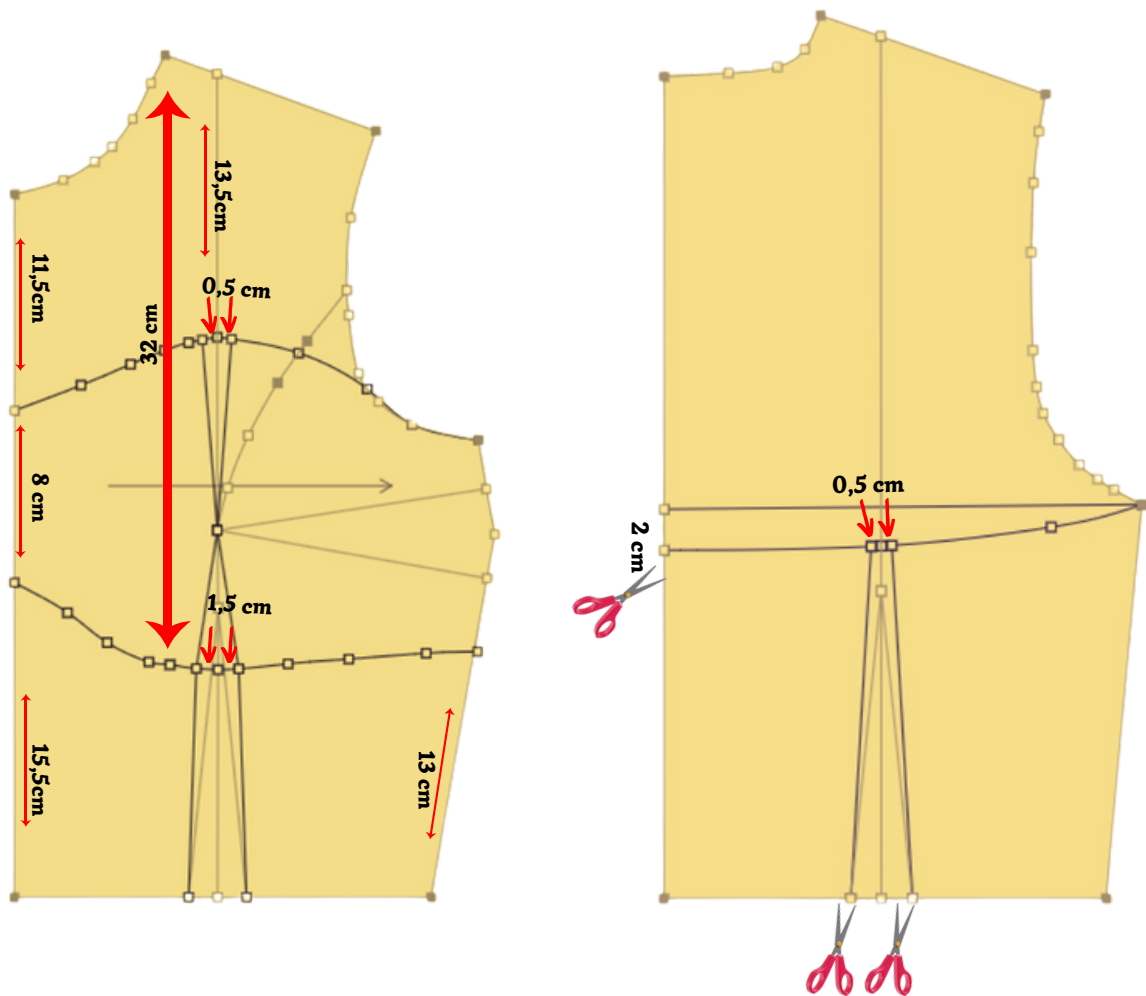


PASSO 1

Vamos fazer primeiro o corpinho do vestido.

Meça a altura do ombro abaixo do seio para fazer o recorte. O meu deu 32 cm.

Siga as imagens abaixo para fazer seu molde lembrando que as medidas serão diferentes porque você vai colocar as suas medidas no lugar das que estão aqui.



Alças 4 x de 97 cm por 12 cm





Passo a Passo MCO

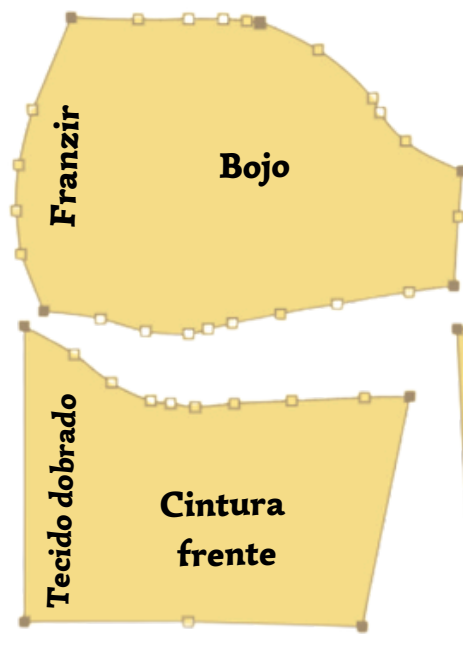
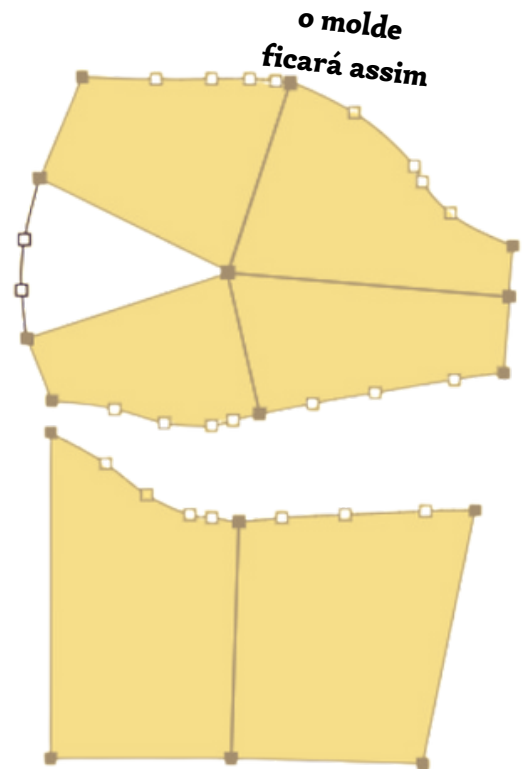
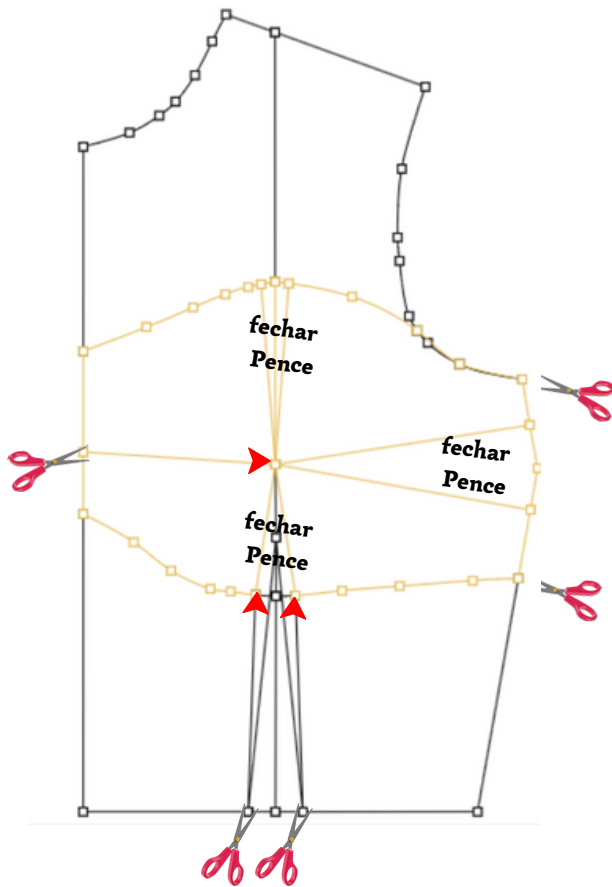
EDIÇÃO NÚMERO: **140**

DATA: **05/12/2024**



PASSO 2

Recortar o bojo e a cintura conforme as imagens abaixo.



O molde recortado ficará assim:





Passo a Passo MCO

EDIÇÃO NÚMERO: **140**

DATA: **05/12/2024**

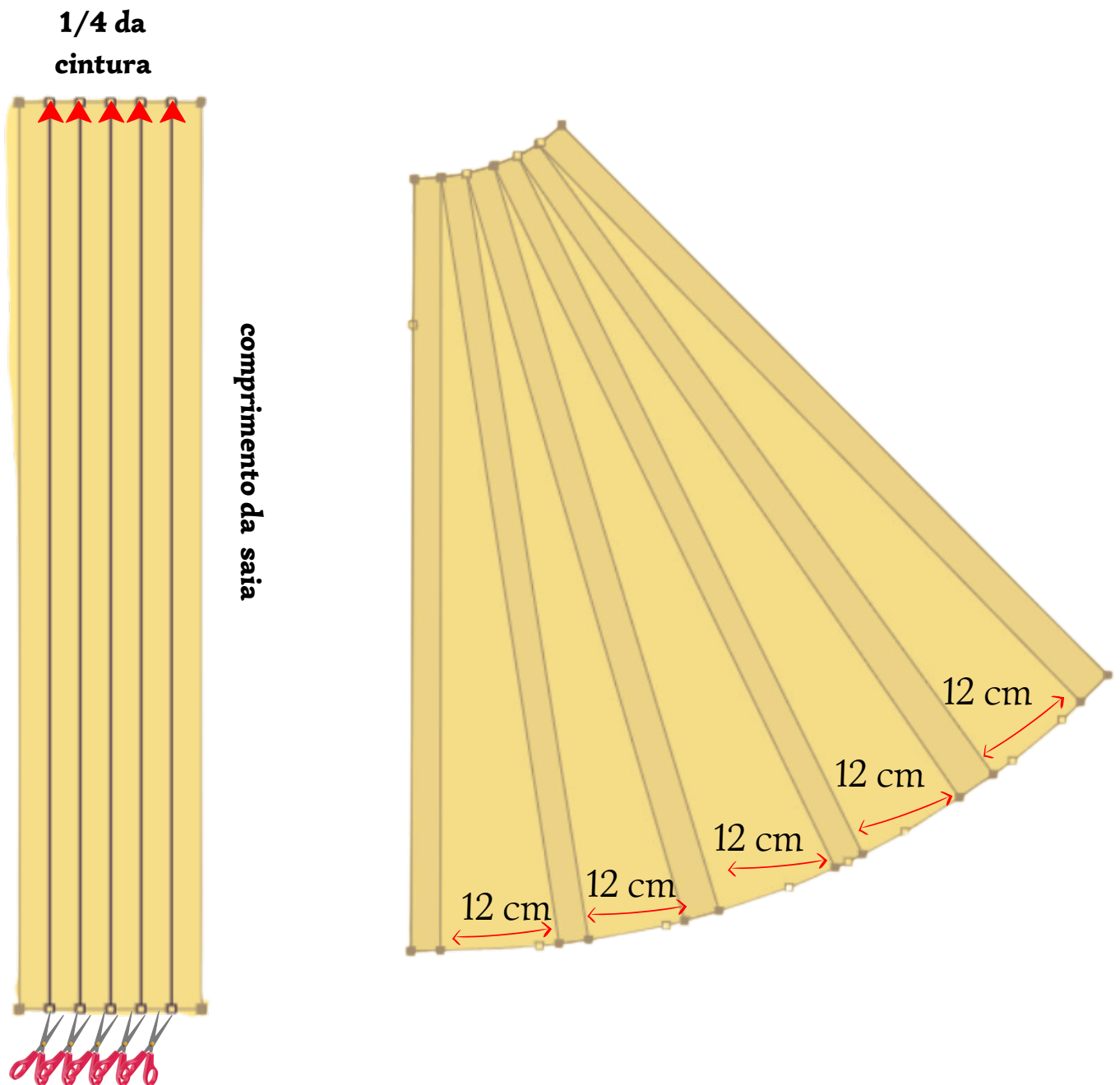


PASSO 3

Vamos fazer a saia godê

Primeiro fazemos um retângulo com a medida de $1/4$ da cintura pela medida do comprimento da saia.

Siga as imagens abaixo para fazer o seu molde:





Passo a Passo MCO

EDIÇÃO NÚMERO: **140**

DATA: **05/12/2024**

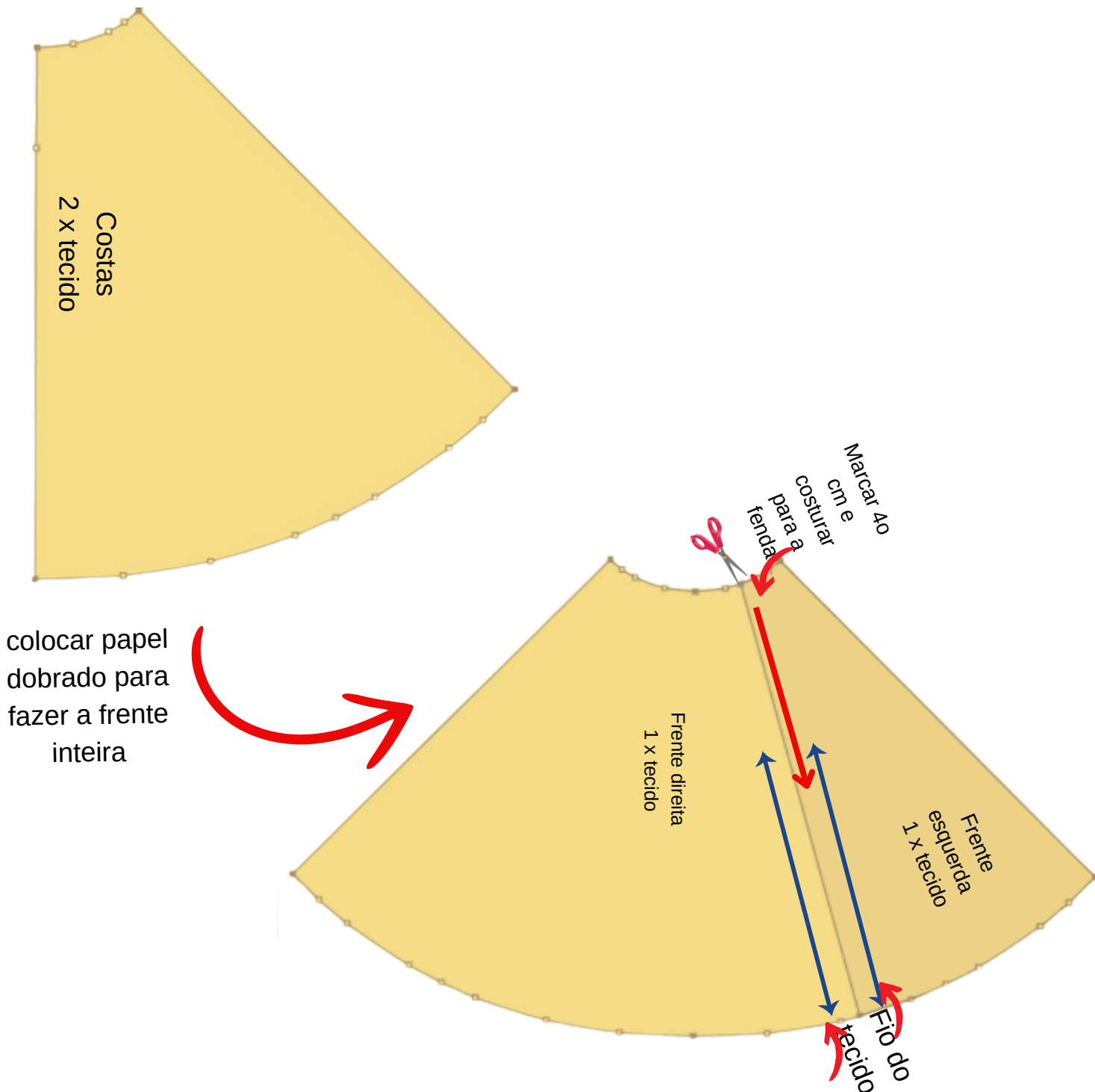


PASSO 3

Com esse processo fizemos a parte das costas que vamos cortar 2 x no tecido. Agora vamos fazer a parte da frente que tem uma fenda e por isso precisamos fazê-la inteira. Vamos copiar o molde das costas na dobra do papel obtendo um molde da saia inteira.

Também vamos dividir uma parte do molde do lado esquerdo para obter a fenda.

Siga as imagens abaixo para fazer o seu molde:





Passo a Passo MCO

EDIÇÃO NÚMERO: **140**

DATA: **05/12/2024**



ACABAMENTO

Corpo duplo ou forrado e saia com bainha de lenço ou de 1 cm.

Pode colocar bojo se quiser.

A saia, pode ser com forro até a fenda ou sem forro dependendo do tecido usado.

Não esquecer de adicionar margem de costura e bainha no molde ou na hora de cortar.

Como vestir: zíper atrás ou na lateral.

Dicas de Tecido: crepe bolha, viscolinho, viscose, crepe nuage, crepe summer, crepe musseline, Crepe anarruga, crepe Duna, crepe air flow, crepe georgete, viscose, viscolinho, entre outros tecidos.

Quantidade de tecido: para tamanhos de 36 a 44 aproximadamente 3 m de tecido

Para tamanhos maiores de 46 a 54 aproximadamente 3,60 m de tecido (depois que eu passar o molde para o computador vou revisar essa medida).

Dia 05/12/2024 (quinta-feira) veja o vídeo no canal explicando detalhadamente a modelagem desse modelo.

E o molde desse modelo já está disponível no Clube de membros Prata e ouro e Diamante.

O vídeo de costura desse conjunto estará disponível para os membros do Clube Prata, Ouro e Diamante dia 13/12/2024 às 18 horas

Siga minhas redes sociais e conheça o canal no youtube fique sempre por dentro quando sair passo a passo MCO e vídeo novo.



<https://www.instagram.com/>



<https://www.facebook.com/modelagemecosturaobjetiva>



<http://www.youtube.com/c/ModelagemeCosturaObjetiva>

